

Тюменская областная региональная организация  
Общероссийской общественной организации  
«Всероссийское общество инвалидов»

**ПАСПОРТ**  
**ДОСТУПНОСТИ ОБЪЕКТА СОЦИАЛЬНОЙ ИНФРАСТРУКТУРЫ**  
**НА ДОСТУПНОСТЬ ДЛЯ ИНВАЛИДОВ**  
**И МАЛОМОБИЛЬНЫХ ГРУПП НАСЕЛЕНИЯ**  
(Заключение по обследованию объекта социальной инфраструктуры)

Государственное автономное профессиональное образовательное  
учреждение Тюменской области «Голышмановский  
агропедагогический колледж» Юргинское отделение  
общественно-бытовой корпус  
Тюменская область, Юргинский район,  
с. Юргинское, ул. Северная, д.1, стр. 5



Председатель ТООО ВОИ



Кравченко Е. К.

Главный инженер ТООО ВОИ

Кривошеина С.В.

Тюмень

2021 год

В данном заключении представлена информация о состоянии доступности объекта социальной инфраструктуры, оформленная в «Паспорте доступности объекта социальной инфраструктуры (ОСИ)», для инвалидов и других маломобильных групп населения с целью принятия управленческих решений обеспечивающих их доступность, согласно методическому пособию «Методика паспортизации и классификации объектов и услуг с целью их объективной оценки для разработки мер, обеспечивающих их доступность» по Приказу Министерства труда и социальной защиты Российской Федерации от 25 декабря 2012 г. № 627.

Заключение на обследование разработано по результатам экспертной оценки уровня доступности объекта и соблюдения нормативно-правовых документов в архитектурной, строительной и градостроительной отрасли, а также социальной политике.

**Состояние доступности объекта оценено как временно недоступно (ВНД).**

Рекомендуем следующие мероприятия по обустройству и адаптации объекта:

- проведение ремонтных работ с заменой или восстановлением конструктивных элементов в соответствии с установленной нормативной и технической документацией: СП 59.13330.2016 - утвержден приказом Министерства строительства и жилищно-коммунального хозяйства РФ от 14 ноября 2016г. № 798/пр. в редакции № 86/пр. от 10.02.2017, введен в действие с 15 мая 2017г. и постановлением Правительства РФ от 04.07.2020 № 985 об утверждении перечня национальных стандартов и свода правил в результате применения на обязательной основе обеспечивает соблюдения требований ФЗ «Технический регламент о безопасности зданий и сооружений»;

- приказ Минобрнауки РФ от 30.08.2013г № 1014 «Об утверждении Порядка организации и осуществления образовательной деятельности по основным общеобразовательным программам - образовательным программам дошкольного образования (с изменениями на 21. 01. 2019 года, внесенными приказом Минпросвещения РФ от 21.01.2019г №32);

- приказ Минобрнауки РФ от 09.11.2015г. №1309 "Об утверждении порядка обеспечения для инвалидов объектов;

-письмо Минобрнауки РФ от 12.02.2016г. №ВК-270/07 "Об обеспечении условий доступности для инвалидов, объектов, услуг в сфере образования";

- организация ситуационной помощи инвалиду (другому маломобильному человеку) со стороны сотрудников учреждения для получения услуги на объекте, в том числе при использовании дополнительных технических средств.

## Обозначения и сокращения, используемые в заключении (Паспорте ОСИ):

### Формы инвалидности

- Г Инвалиды с нарушениями слуха
- К Инвалиды, передвигающиеся на креслах-колясках
- О Инвалиды с нарушениями опорно-двигательного аппарата (ОДА)
- С Инвалиды с нарушениями зрения
- У Инвалиды с нарушениями интеллекта

### Состояние доступности объекта (зоны)

- ДП Доступно полностью
  - ДП-В Доступен полностью всем
  - ДП-И Доступен полностью избирательно
- ДЧ Доступно частично
  - ДЧ-В Доступен частично всем
  - ДЧ-И Доступен частично избирательно
- ДУ Доступно условно
- «ВНД» Временно недоступно
- «Х» Не предназначен для посещения инвалидами

### Вариант организации доступности объекта (формы обслуживания)

- «А» Доступность всех зон и помещений - универсальная
- «Б» Доступны специально выделенные участки и помещения
- «ДУ» Доступность условная: дополнительная помощь сотрудника, услуги на дому, дистанционно
- «ВНД» Не организована доступность
- «ТСР» Технические средства реабилитации
- «МГН» Маломобильные группы населения (инвалиды всех категорий)

**Обследование объекта и обработку данных провели:**

Главный инженер ТООО ВОИ  
Кривошеина С.В.

Ведущий инженер ТООО ВОИ  
Бодриченков О.Н.

*(инвалид 3 группы, нарушение опорно-двигательного аппарата)*

Специалист по работе с инвалидами ТООО ВОИ  
Григорьева Г.И.

*(инвалид 3 группы, общее заболевание)*

**Прилагаемые документы:**

Фотографии – 114 шт.

Копии документов (Планы, Свидетельство, Сертификаты) – 6 л.



УТВЕРЖДАЮ

*директор ГАПОУ «Голышмановский агропедагогический колледж»*  
*Т.В. Трейс*  
« 23 » 07 20 21 г.

**ПАСПОРТ ДОСТУПНОСТИ  
объекта социальной инфраструктуры (ОСИ)  
№ 231-00**

**1. Общие сведения об объекте**

- 1.1. Наименование (вид) объекта: ГАПОУ ТО «Голышмановский агропедагогический колледж» Юргинское отделение
- 1.2. Адрес объекта: Тюменская область, Юргинский район, с. Юргинское, ул. Северная, 1, общественно-бытовой корпус, строение, 5
- 1.3. Сведения о размещении объекта:  
- отдельно стоящее здание 2 этажа, площадь – 1376,0 кв.м  
- наличие прилегающего земельного участка – 37080 кв.м
- 1.4. Год постройки здания 1986 г., последнего капитального ремонта – 2010 г.
- 1.5. Дата предстоящих плановых ремонтных работ: текущего- 2021 г., капитального – - г.

Сведения об организации, расположенной на объекте:

- 1.6. Название организации (учреждения), (полное юридическое наименование – согласно Уставу, краткое наименование) объекта: Государственное автономное профессиональное образовательное учреждение Тюменской области «Голышмановский агропедагогический колледж» Юргинское отделение, ГАПОУ ТО «Голышмановский агропедколледж» Юргинское отделение
- 1.7. Юридический адрес организации (учреждения): 627250, Тюменская область, Юргинский район, с. Юргинское, ул. Северная, д. 1
- 1.8. Основание для пользования объектом (оперативное управление, аренда, собственность): оперативное управление
- 1.9. Форма собственности (государственная, негосударственная): государственная.
- 1.10. Территориальная принадлежность (федеральная, региональная, муниципальная) муниципальная
- 1.11. Вышестоящая организация (наименование): ГАПОУ ТО «Голышмановский агропедагогический колледж»
- 1.12. Адрес вышестоящей организации, другие координаты: Тюменская область, р.п. Голышманово, ул. Садовая, 1.

**2. Характеристика деятельности организации на объекте**  
(по обслуживанию населения)

- 2.1. Сфера деятельности (здравоохранение, образование, социальная защита, физическая культура и спорт, культура, связь и информация): образование
- 2.2. Виды оказываемых услуг: образовательная деятельность
- 2.3. Форма оказания услуг: (на объекте, с длительным пребыванием, в т.ч. проживанием, на дому, дистанционно): на объекте
- 2.4. Категории обслуживаемого населения по возрасту: (дети, взрослые трудоспособного возраста, пожилые; все возрастные категории): дети

2.5. Категории обслуживаемых инвалидов: инвалиды передвигающиеся на кресле-коляске, инвалиды с нарушениями опорно-двигательного аппарата; нарушениями зрения, нарушениями слуха, нарушениями интеллекта

2.6. Плановая мощность: (количество обслуживаемых в день, вместимость, пропускная способность): 100 человек

2.7 Участие в исполнении ИПР инвалида (да, нет): нет.

### 3. Состояние доступности объекта

3.1. Путь следования к объекту пассажирским транспортом (описать маршрут движения с использованием пассажирского транспорта): нет  
наличие адаптированного пассажирского транспорта к объекту – нет

3.2. Путь к объекту от ближайшей остановки пассажирского транспорта:

3.2.1 расстояние до объекта от остановки транспорта – м.

3.2.2 время движения (пешком) – мин.

3.2.3 наличие выделенного от проезжей части пешеходного пути - есть

3.2.4 перекрестки: (нерегулируемые; регулируемые, со звуковой сигнализацией, таймером): не регулируются

3.2.5 информация на пути следования к объекту: (акустическая, тактильная, визуальная): визуальная

3.2.6 перепады высоты на пути: есть

их обустройство для инвалидов на коляске: - не требуется.

### 3.3 Организация доступности объекта для инвалидов – форма обслуживания\*

№ п/п	Категория инвалидов (вид нарушения)	Вариант организации доступности объекта (формы обслуживания)*
1	Все категории инвалидов и МГН <i>в том числе инвалиды:</i>	<b>ВНД</b>
2	передвигающиеся на креслах-колясках	<b>ВНД</b>
3	с нарушениями опорно-двигательного аппарата	<b>ВНД</b>
4	с нарушениями зрения	<b>ВНД</b>
5	с нарушениями слуха	<b>ДУ</b>
6	с нарушениями интеллекта	<b>ДУ</b>

\* - указывается один из вариантов: «А», «Б», «ДУ», «ВНД»

### 3.4 Состояние доступности основных структурно-функциональных зон

№ п/п	Основные структурно-функциональные зоны	Состояние доступности, в том числе для основных категорий инвалидов**
1	Территория, прилегающая к зданию (участок)	<b>ДЧ-В</b>
2	Вход (входы) в здание	<b>ДЧ-И (Г, У)</b> <b>ВНД (К, С, О)</b>
3	Путь (пути) движения внутри здания (в т.ч. пути эвакуации)	<b>ДП-И (Г, У)</b> <b>ДЧ-И (О, С)</b> <b>ВНД (К)</b>
4(П)	Зона целевого назначения здания (целевого посещения объекта)	<b>ДП-И (Г, У)</b> <b>ДЧ-И (С, К, О)</b>
5	Санитарно-гигиенические помещения	<b>ДП-И (Г, У)</b> <b>ДЧ-И (О, С)</b> <b>ВНД (К)</b>
6	Система информации и связи (на всех зонах)	<b>ДЧ-В</b>
7	Пути движения к объекту (от остановки транспорта)	-

\*\* Указывается: ДП-В - доступно полностью всем; ДП-И (К, О, С, Г, У) – доступно полностью избирательно (указать категории инвалидов); ДЧ-В - доступно частично всем; ДЧ-И (К, О, С, Г, У) – доступно частично избирательно (указать категории инвалидов); ДУ - доступно условно, ВНД – временно недоступно

### 3.5. Итоговое заключение о состоянии доступности ОСИ:

Состояние доступности объекта оценено как временно недоступно (ВНД).

Предусмотреть средства информационной поддержки и навигации на путях движения к входной группе.

Для обеспечения доступности объекта для инвалидов с нарушениями слуха рекомендуется разместить визуальную информацию (в том числе электронное информационное табло «Бегающая строка»), предусмотреть при необходимости информационную индукционную систему (портативную).

Для инвалидов с нарушением опорно-двигательного аппарата необходимо обустроить входную площадку с опорными поручнями в соответствии с требуемыми нормами, установить пристенный поручень на межэтажных лестницах с учетом технических требований к опорным стационарным устройствам, заменить противоскользящее покрытие в тамбуре.

Для инвалидов с нарушением зрения необходимо краевые ступени лестниц (каждого марша лестницы), контур одиночной ступени выделить контрастным цветом.

Предусмотреть на объекте предупреждающие и информационные тактильные указатели, информационные таблички. Предусмотреть использование контрастного сочетания цветов в применяемом оборудовании (дверь – стена, ручка, санитарный прибор – пол, стена, стена – выключатели, средства визуальной информации).

Для инвалидов на креслах-колясках необходимо установить пандус в соответствии с требуемыми нормами, перепады высот в виде одиночных ступеней и порогов обустроить приставными мини пандусами, установить вызывные устройства на нижней площадке пандуса и в санузле, предусмотреть доступ на второй этаж с помощью мобильного лестничного подъемника (ступенькохода).

Обеспечить пути эвакуации элементами доступности для всех категорий инвалидов в соответствии с требованиями СП 59.13330.2016 г.

Организация ситуационной помощи заключается в подготовке специалистов по работе с инвалидами и маломобильными группами населения (Федеральный закон № 419-ФЗ от 01.12.2014г) и включении им в должностные инструкции выполнение мероприятий по оказанию ситуационной помощи.

Обустроить санитарно-гигиенические помещения (или один санузел) в соответствии с требованиями СП 59.13330.2016 (исходя из технических возможностей с учетом принципов разумного приспособления).

## 4. Управленческое решение

### 4.1. Рекомендации по адаптации основных структурных элементов объекта

№ п/п	Основные структурно-функциональные зоны объекта	Рекомендации по адаптации объекта (вид работы)*
1	Территория, прилегающая к зданию (участок)	Текущий ремонт
2	Вход (входы) в здание	Капитальный ремонт, индивидуальное решение с ТСР, организационные мероприятия
3	Путь (пути) движения внутри здания (в т.ч. пути эвакуации)	Текущий ремонт, индивидуальное решение с ТСР, организационные мероприятия

4(1)	Зона целевого назначения здания (целевого посещения объекта)	Текущий ремонт, индивидуальное решение с ТСП, организационные мероприятия
5	Санитарно-гигиенические помещения	Капитальный ремонт, индивидуальное решение с ТСП, организационные мероприятия
6	Система информации на объекте (на всех зонах)	Текущий ремонт, индивидуальное решение с ТСП, организационные мероприятия
7	Пути движения к объекту (от остановки транспорта)	-

\*- указывается один из вариантов (видов работ): не нуждается; ремонт (текущий, капитальный); индивидуальное решение с ТСП; технические решения невозможны – организация альтернативной формы обслуживания

4.2. Период проведения работ - 2021 г.

(указывается наименование документа: программы, плана)

4.3 Ожидаемый результат (по состоянию доступности) после выполнения работ по адаптации ДП-И (О, Г, У, С). ДУ (К).

Оценка результата исполнения программы, плана (по состоянию доступности)

4.4. Для принятия решения требуется, не требуется (нужное подчеркнуть):  
Согласование \_\_\_\_\_.

Имеется заключение уполномоченной организации о состоянии доступности объекта (наименование документа и выдавшей его организации, дата), прилагается \_\_\_\_\_.

4.5. Информация размещена (обновлена) на Карте доступности субъекта Российской Федерации дата \_\_\_\_\_ 2021 года.

Геопортал Тюменской области: <https://gis.72to.ru/>

Карта доступной среды (объекты социальной инфраструктуры):

[https://gis.72to.ru/orbimap/public\\_map/geoportal72/osi](https://gis.72to.ru/orbimap/public_map/geoportal72/osi)

Консоль (внесение паспортов объектов) – <https://gis.72to.ru/orbimap/#index/osi>

## 5. Особые отметки

Паспорт сформирован на основании:

1. Анкеты (информации об объекте) от «10» июня 2021 г.

2. Акта обследования объекта: № 659 от «10» июня 2021 г.





УТВЕРЖДАЮ

Руководитель организации

ГАПОУ ТО «Гольшмановский агропедагогический колледж»

Т.В. Терещ

«23» 07 2021 г.

## АНКЕТА

### (информация об объекте социальной инфраструктуры) К ПАСПОРТУ ДОСТУПНОСТИ ОСИ № 231-00

#### 1. Общие сведения об объекте

1.1. Наименование (вид) объекта: ГАПОУ ТО «Гольшмановский агропедагогический колледж» Юргинское отделение

1.2. Адрес объекта: Тюменская область, Юргинский район, с. Юргинское, ул. Северная, 1, общественно-бытовой корпус, строение, 5

1.3. Сведения о размещении объекта:

- отдельно стоящее здание 2 этажа, площадь – 1376,0 кв.м

- наличие прилегающего земельного участка – 37080 кв.м

1.4. Год постройки здания 1986 г., последнего капитального ремонта – 2010 г.

1.5. Дата предстоящих плановых ремонтных работ: текущего- 2021 г., капитального – - г.

Сведения об организации, расположенной на объекте:

1.6. Название организации (учреждения), (полное юридическое наименование – согласно Уставу, краткое наименование) объекта: Государственное автономное профессиональное образовательное учреждение Тюменской области «Гольшмановский агропедагогический колледж» Юргинское отделение, ГАПОУ ТО «Гольшмановский агропедколледж» Юргинское отделение

1.7. Юридический адрес организации (учреждения): 627250, Тюменская область, Юргинский район, с. Юргинское, ул. Северная, д. 1

1.8. Основание для пользования объектом (оперативное управление, аренда, собственность): оперативное управление

1.9. Форма собственности (государственная, негосударственная): государственная.

1.10. Территориальная принадлежность (федеральная, региональная, муниципальная) муниципальная

1.11. Вышестоящая организация (наименование): ГАПОУ ТО «Гольшмановский агропедагогический колледж»

1.12. Адрес вышестоящей организации, другие координаты: Тюменская область, р.п. Гольшманово, ул. Садовая, 1.

#### 2. Характеристика деятельности организации на объекте

(по обслуживанию населения)

2.1. Сфера деятельности (здравоохранение, образование, социальная защита, физическая культура и спорт, культура, связь и информация): образование

2.2. Виды оказываемых услуг: образовательная деятельность

2.3. Форма оказания услуг: (на объекте, с длительным пребыванием, в т.ч. проживанием, на дому, дистанционно): на объекте

2.4. Категории обслуживаемого населения по возрасту: (дети, взрослые трудоспособного возраста, пожилые; все возрастные категорий): дети

2.5. Категории обслуживаемых инвалидов: инвалиды передвигающиеся на кресле-коляске, инвалиды с нарушениями опорно-двигательного аппарата; нарушениями зрения, нарушениями слуха, нарушениями интеллекта

2.6. Плановая мощность: (количество обслуживаемых в день, вместимость, пропускная способность): 100 человек

2.7. Участие в исполнении ИПР инвалида (да, нет): нет.

### 3. Состояние доступности объекта

3.1. Путь следования к объекту пассажирским транспортом (описать маршрут движения с использованием пассажирского транспорта): нет

наличие адаптированного пассажирского транспорта к объекту – нет

3.2. Путь к объекту от ближайшей остановки пассажирского транспорта:

3.2.1 расстояние до объекта от остановки транспорта – м.

3.2.2 время движения (пешком) – мин.

3.2.3 наличие выделенного от проезжей части пешеходного пути - есть

3.2.4 перекрестки: (нерегулируемые; регулируемые, со звуковой сигнализацией, таймером): не регулируемые

3.2.5 информация на пути следования к объекту: (акустическая, тактильная, визуальная): визуальная

3.2.6 перепады высоты на пути: есть

их обустройство для инвалидов на коляске: - не требуется.

### 3.3 Организация доступности объекта для инвалидов – форма обслуживания\*

№ п/п	Категория инвалидов (вид нарушения)	Вариант организации доступности объекта (формы обслуживания)*
1	Все категории инвалидов и МГН	-
	<i>в том числе инвалиды:</i>	
2	передвигающиеся на креслах-колясках	-
3	с нарушениями опорно-двигательного аппарата	-
4	с нарушениями зрения	-
5	с нарушениями слуха	-
6	с нарушениями интеллекта	-

\* - указывается один из вариантов: «А», «Б», «ДУ», «ВНД»

### 4. Управленческое решение

#### 4.1. Рекомендации по адаптации основных структурных элементов объекта

№ п/п	Основные структурно-функциональные зоны объекта	Рекомендации по адаптации объекта (вид работы)*
1	Территория, прилегающая к зданию (участок)	-
2	Вход (входы) в здание	-
3	Путь (пути) движения внутри здания (в т.ч. пути эвакуации)	-
4 (I)	Зона целевого назначения здания (целевого посещения объекта)	-
4(II)	Зона целевого назначения здания	-

	(место приложения труда)	
4(III)	Зона целевого назначения здания (жилые помещения)	-
5	Санитарно-гигиенические помещения	-
6	Система информации на объекте (на всех зонах)	-
7	Пути движения к объекту (от остановки транспорта)	-

\*- указывается один из вариантов (видов работ): не нуждается; ремонт (текущий, капитальный); индивидуальное решение с ТСП; технические решения невозможны – организация альтернативной формы обслуживания

Размещение информации на Карте доступности субъекта Российской Федерации

Геопортал Тюменской области: <https://gis.72to.ru/>

Карта доступной среды (объекты социальной инфраструктуры):

[https://gis.72to.ru/orbimap/public\\_map/geoportal72/osi](https://gis.72to.ru/orbimap/public_map/geoportal72/osi)

Консоль (внесение паспортов объектов) – <https://gis.72to.ru/orbimap/#index/osi>

согласовано \_\_\_\_\_.

(подпись, Ф.И.О., должность; координаты для связи уполномоченного представителя объекта)

УТВЕРЖДАЮ

*директор ГАПОУ ТО «Гольшмановский агропедагогический колледж»*

*Г.В. Дрейс*

«23» 07 2021 г.

**АКТ ОБСЛЕДОВАНИЯ № 659**  
**объекта социальной инфраструктуры**  
**К ПАСПОРТУ ДОСТУПНОСТИ ОСИ**  
**№ 231-00**

Тюменская область  
с. Юргинское

«10» июня 2021 г.

**1. Общие сведения об объекте**

1.1. Наименование (вид) объекта: ГАПОУ ТО «Гольшмановский агропедагогический колледж» Юргинское отделение

1.2. Адрес объекта: Тюменская область, Юргинский район, с. Юргинское, ул. Северная, 1, общественно-бытовой корпус, строение, 5

1.3. Сведения о размещении объекта:

- отдельно стоящее здание 2 этажа, площадь – 1376,0 кв.м

- наличие прилегающего земельного участка – 37080 кв.м

1.4. Год постройки здания 1986 г., последнего капитального ремонта – 2010 г.

1.5. Дата предстоящих плановых ремонтных работ: текущего- 2021 г., капитального – - г.

Сведения об организации, расположенной на объекте:

1.6. Название организации (учреждения), (полное юридическое наименование – согласно Уставу, краткое наименование) объекта: Государственное автономное профессиональное образовательное учреждение Тюменской области «Гольшмановский агропедагогический колледж» Юргинское отделение, ГАПОУ ТО «Гольшмановский агропедколледж» Юргинское отделение

1.7. Юридический адрес организации (учреждения): 627250, Тюменская область, Юргинский район, с. Юргинское, ул. Северная, д. 1

1.8. Основание для пользования объектом (оперативное управление, аренда, собственность): оперативное управление

1.9. Форма собственности (государственная, негосударственная): государственная.

1.10. Территориальная принадлежность (федеральная, региональная, муниципальная) муниципальная

1.11. Вышестоящая организация (наименование): ГАПОУ ТО «Гольшмановский агропедагогический колледж»

1.12. Адрес вышестоящей организации, другие координаты: Тюменская область, р.п. Гольшманово, ул. Садовая, 1.

## 2. Характеристика деятельности организации на объекте

(по обслуживанию населения)

- 2.1. Сфера деятельности (здравоохранение, образование, социальная защита, физическая культура и спорт, культура, связь и информация): образование
- 2.2. Виды оказываемых услуг: образовательная деятельность
- 2.3. Форма оказания услуг: (на объекте, с длительным пребыванием, в т.ч. проживанием, на дому, дистанционно): на объекте
- 2.4. Категории обслуживаемого населения по возрасту: (дети, взрослые трудоспособного возраста, пожилые; все возрастные категории): дети
- 2.5. Категории обслуживаемых инвалидов: инвалиды передвигающиеся на кресле-коляске, инвалиды с нарушениями опорно-двигательного аппарата; нарушениями зрения, нарушениями слуха, нарушениями интеллекта
- 2.6. Плановая мощность: (количество обслуживаемых в день, вместимость, пропускная способность): 100 человек
- 2.7. Участие в исполнении ИПР инвалида (да, нет): нет.

## 3. Состояние доступности объекта

- 3.1. Путь следования к объекту пассажирским транспортом (описать маршрут движения с использованием пассажирского транспорта): нет  
наличие адаптированного пассажирского транспорта к объекту – нет
- 3.2. Путь к объекту от ближайшей остановки пассажирского транспорта:
- 3.2.1 расстояние до объекта от остановки транспорта – м.
- 3.2.2 время движения (пешком) – мин.
- 3.2.3 наличие выделенного от проезжей части пешеходного пути - есть
- 3.2.4 перекрестки: (нерегулируемые; регулируемые, со звуковой сигнализацией, таймером): не регулируются
- 3.2.5 информация на пути следования к объекту: (акустическая, тактильная, визуальная): визуальная
- 3.2.6 перепады высоты на пути: есть  
их обустройство для инвалидов на коляске: - не требуется.

### 3.3 Организация доступности объекта для инвалидов – форма обслуживания\*

№ п/п	Категория инвалидов (вид нарушения)	Вариант организации доступности объекта (формы обслуживания)*
1	Все категории инвалидов и МГН <i>в том числе инвалиды:</i>	<b>ВНД</b>
2	передвигающиеся на креслах-колясках	<b>ВНД</b>
3	с нарушениями опорно-двигательного аппарата	<b>ВНД</b>
4	с нарушениями зрения	<b>ВНД</b>
5	с нарушениями слуха	<b>ДУ</b>
6	с нарушениями интеллекта	<b>ДУ</b>

\* - указывается один из вариантов: «А», «Б», «ДУ», «ВНД»

### 3.4. Состояние доступности основных структурно-функциональных зон

№ п/п	Основные структурно-функциональные зоны	Состояние доступности, в том числе для основных категорий инвалидов**	Приложение	
			№ на плане	№ фото
1	Территория, прилегающая к зданию	<b>ДЧ-В</b>	-	1-16

	(участок)			
2	Вход (входы) в здание	ДЧ-И (Г, У) ВНД (К, С, О)	1	17-26
3	Путь (пути) движения внутри здания (в т.ч. пути эвакуации)	ДП-И (Г, У) ДЧ-И (О, С) ВНД (К)	1, 2, 3, 4	27-56
4(1)	Зона целевого назначения здания (целевого посещения объекта)	ДП-И (Г, У) ДЧ-И (С, К, О)	Кабинеты, спортивный зал, актовый зал, тренажерный зал, библиотека	57-91
5	Санитарно-гигиенические помещения	ДП-И (Г, У) ДЧ-И (О, С) ВНД (К)	Санузлы, гримерная, раздевалка	92-113
6	Система информации и связи (на всех зонах)	ДЧ-В	2, 3, 4	8, 20, 21, 27, 40, 48, 53, 63, 65, 71, 80, 86, 92, 99, 114
7	Пути движения к объекту (от остановки транспорта)	-		-

\*\* Указывается: ДП-В - доступно полностью всем; ДП-И (К, О, С, Г, У) – доступно полностью избирательно (указать категории инвалидов); ДЧ-В - доступно частично всем; ДЧ-И (К, О, С, Г, У) – доступно частично избирательно (указать категории инвалидов); ДУ - доступно условно, ВНД – недоступно

### 3.5. Итоговое заключение о состоянии доступности ОСИ:

Состояние доступности объекта оценено как временно недоступно (ВНД).

Предусмотреть средства информационной поддержки и навигации на путях движения к входной группе.

Для обеспечения доступности объекта для инвалидов с нарушениями слуха рекомендуется разместить визуальную информацию (в том числе электронное информационное табло «Бегающая строка»), предусмотреть при необходимости информационную индукционную систему (портативную).

Для инвалидов с нарушением опорно-двигательного аппарата необходимо обустроить входную площадку с опорными поручнями в соответствии с требуемыми нормами, установить пристенный поручень на межэтажных лестницах с учетом технических требований к опорным стационарным устройствам, заменить противоскользящее покрытие в тамбуре.

Для инвалидов с нарушением зрения необходимо краевые ступени лестницы (каждого марша лестницы), контур одиночной ступени выделить контрастным цветом.

Предусмотреть на объекте предупреждающие и информационные тактильные указатели, информационные таблички. Предусмотреть использование контрастного сочетания цветов в применяемом оборудовании (дверь – стена, ручка, санитарный прибор – пол, стена, стена – выключатели, средства визуальной информации).

Для инвалидов на креслах-колясках необходимо установить пандус в соответствии с требуемыми нормами, перепады высот в виде одиночных ступеней и порогов обустроить приставными мини пандусами, установить вызывные устройства на нижней площадке пандуса и в санузле, предусмотреть доступ на второй этаж с помощью мобильного лестничного подъемника (ступенькохода).

Обеспечить пути эвакуации элементами доступности для всех категорий инвалидов в соответствии с требованиями СП 59.13330.2016 г.

Организация ситуационной помощи заключается в подготовке специалистов по работе с инвалидами и маломобильными группами населения (Федеральный закон № 419-ФЗ от 01.12.2014г) и включении им в должностные инструкции выполнение мероприятий по оказанию ситуационной помощи.

Обустроить санитарно-гигиенические помещения (или один санузел) в соответствии с требованиями СП 59.13330.2016 (исходя из технических возможностей с учетом принципов разумного приспособления).

#### 4. Управленческое решение

##### 4.1. Рекомендации по адаптации основных структурных элементов объекта

№ п/п	Основные структурно-функциональные зоны объекта	Рекомендации по адаптации объекта (вид работы)*
1	Территория, прилегающая к зданию (участок)	Текущий ремонт
2	Вход (входы) в здание	Капитальный ремонт, индивидуальное решение с ТСП, организационные мероприятия
3	Путь (пути) движения внутри здания (в т.ч. пути эвакуации)	Текущий ремонт, индивидуальное решение с ТСП, организационные мероприятия
4(1)	Зона целевого назначения здания (целевого посещения объекта)	Текущий ремонт, индивидуальное решение с ТСП, организационные мероприятия
5	Санитарно-гигиенические помещения	Капитальный ремонт, индивидуальное решение с ТСП, организационные мероприятия
6	Система информации на объекте (на всех зонах)	Текущий ремонт, индивидуальное решение с ТСП, организационные мероприятия
7	Пути движения к объекту (от остановки транспорта)	-

\* - указывается один из вариантов (видов работ): не нуждается; ремонт (текущий, капитальный); индивидуальное решение с ТСП; технические решения невозможны – организация альтернативной формы обслуживания

##### 4.2. Период проведения работ - 2021 г.

в рамках исполнения \_\_\_\_\_.

(указывается наименование документа: программы, плана)

4.3 Ожидаемый результат (по состоянию доступности) после выполнения работ по адаптации ДП-И (О, Г, У, С). ДУ (К).

Оценка результата исполнения программы, плана (по состоянию доступности).

4.4. Для принятия решения требуется, не требуется (нужное подчеркнуть):

4.4.1. согласование на Комиссии \_\_\_\_\_.

(наименование Комиссии по координации деятельности в сфере обеспечения доступной среды жизнедеятельности для инвалидов и других МГН)

4.4.2. согласование работ с надзорными органами (в сфере проектирования и строительства, архитектуры, охраны памятников, другое - указать) не требуется.

4.4.3. техническая экспертиза; разработка проектно-сметной документации;

4.4.4. согласование с вышестоящей организацией (собственником объекта);

4.4.5. согласование с общественными организациями инвалидов: Тюменская областная региональная организация Общероссийской общественной организации «Всероссийское общество инвалидов»

4.4.6. другое \_\_\_\_\_

Имеется заключение уполномоченной организации о состоянии доступности объекта (наименование документа и выдавшей его организации, дата), прилагается

4.7. Информация может быть размещена (обновлена) на Карте доступности субъекта:

Геопортал Тюменской области: <https://gis.72to.ru/>

Карта доступной среды (объекты социальной инфраструктуры):

[https://gis.72to.ru/orbismap/public\\_map/geoportal72/osi](https://gis.72to.ru/orbismap/public_map/geoportal72/osi)

Консоль (внесение паспортов объектов) – <https://gis.72to.ru/orbismap/#index/osi>

## 5. Особые отметки

### ПРИЛОЖЕНИЯ:

Результаты обследования:

- |  |        |
|--|--------|
| 1. Территории, прилегающей к объекту       | 16 шт. |
| 2. Входа (входов) в здание                 | 10 шт. |
| 3. Путей движения в здании                 | 17 шт. |
| 4.(1) Зоны целевого назначения объекта     | 35 шт. |
| 5. Санитарно-гигиенических помещений       | 22 шт. |
| 6. Системы информации (и связи) на объекте | 15 шт. |

Результаты фотофиксации на объекте 114 шт.

Поэтажные планы, паспорт БТИ на 4 л.

Другое (в том числе дополнительная информация о путях движения к объекту) нет.

Руководитель  
рабочей группы:

Главный инженер ТООО ВОИ  
Кривошеина С.В.  
(Должность, Ф.И.О.)

  
\_\_\_\_\_  
(Подпись)

Члены рабочей  
группы:

Ведущий инженер ТООО ВОИ  
Бодриченков О.Н.

  
\_\_\_\_\_  
(Подпись)

Специалист по работе с  
инвалидами ТООО ВОИ  
Григорьева Г.И.

  
\_\_\_\_\_  
(Подпись)

Представитель  
организации  
расположенной  
на объекте:

Заведующий отделением  
Семенова Ю.В.  
(Должность, Ф.И.О.)

  
\_\_\_\_\_  
(Подпись)



### I. Результаты обследования:

#### 1. Территории, прилегающей к зданию (участка)

ГАПОУ ТО «Голышмановский агропедколледж»

Юргинское отделение общественно-бытовой корпус

Тюменская область, Юргинский район, с. Юргинское, ул. Северная, д. 1, стр. 5

наименование объекта, адрес

№ п/п	Наименование функционально-планировочного элемента	Наличие элемента			Выявленные нарушения и замечания		Работы по адаптации объектов	
		есть/нет	№ на плане	№ фото	Содержание	Значимо для инвалида (категория)	Содержание	Виды работ
1.1	Вход (входы) на территорию	есть	-	1, 2, 4	- отсутствует информация об объекте.	К, О, С, Г, У	- установить информационную вывеску и план-схему территории с наименованием корпусов и путями движения.	Текущий ремонт
1.2	Путь (пути) движения на территории	есть	-	1-16	- отсутствуют информационные указатели направления движения к корпусам; - покрытие путей движения требуют ремонта.	К, О, С, Г, У	- установить информационные указатели направления движения к корпусам; - выполнить ремонт путей движения.	Капитальный ремонт
1.3	Лестница (наружная)	нет	-		-	-	-	-
1.4	Пандус (наружный)	нет	-		-	-	-	-
1.5	Автостоянка и парковка	есть	-	5, 6, 8, 9	- поверхность парковки из плит, имеются неровности.	К, О, С	- обеспечить ровную твердую поверхность, нанести разметку.	Текущий ремонт

### II Заключение по зоне:

Наименование структурно-функциональной зоны	Состояние доступности* (к пункту 3.4 Акта обследования ОСИ)	Приложение		Рекомендации по адаптации (вид работы)** к пункту 4.1 Акта обследования ОСИ
		№ на плане	№ фото	
<b>Территория, прилегающая к зданию (участок)</b>	<b>ДЧ-В</b>	-	1-16	<b>Текущий ремонт</b>

\* указывается: ДП-В - доступно полностью всем; ДП-И (К, О, С, Г, У) – доступно полностью избирательно (указать категории инвалидов); ДЧ-В - доступно частично всем; ДЧ-И (К, О, С, Г, У) – доступно частично избирательно (указать категории инвалидов); ДУ - доступно условно, ВНД - недоступно

Комментарий к заключению: Состояние доступности объекта оценено как доступно частично всем.

**I. Результаты обследования:**

**2. Входа (входов) в здание**

ГАПОУ ТО «Голышмановский агропедколледж»

Юргинское отделение общественно-бытовой корпус

Тюменская область, Юргинский район, с. Юргинское, ул. Северная, д. 1, стр. 5

наименование объекта, адрес

№ п/п	Наименование функционально-планировочного элемента	Наличие элемента			Выявленные нарушения и замечания		Работы по адаптации объектов	
		есть/нет	№ на плане	№ фото	Содержание	Значимо для инвалида (категория)	Содержание	Виды работ
2.1	Лестница (наружная главного входа)	есть	-	17, 18	- перед лестницей отсутствуют предупреждающие тактильно-контрастные указатели; - краевые ступени не выделены контрастным цветом; - отсутствуют поручни по краям лестницы; - покрытие ступеней выполнено из скользких материалов, противоскользящее покрытие требуют ремонта; - глубина ступеней не соответствует требуемым нормам.	О, С, Г, У	- установить перед лестницей предупреждающие тактильно-контрастные указатели (полоса глубиной 0,5 – 0,6 м на расстоянии 0,3 м от препятствия, конусообразные рифы в рядном порядке); - выделить проступь краевых ступеней контрастным цветом (полоса шириной 0,08-0,1м на расстоянии 0,03-0,04м от края ступени); - установить поручни по краям лестницы; - произвести реконструкцию ступеней, при реконструкции обеспечить не скользкое покрытие ступеней (с учетом намокания).	Капитальный ремонт
2.2	Пандус (наружный)	есть	-	19	- для обеспечения доступа инвалидов на кресле-коляске используется телескопический пандус, в условиях отсутствия входной площадки перед дверью это становится затруднительно; - кнопка вызова помощи размещена в недосягаемой зоне; - телескопический пандус не может применяться для других категорий инвалидов.	К, О, С, Г, У	- установить пандус в соответствии с требуемыми нормами; - при необходимости установить кнопку вызова помощи в нижней части пандуса в хорошо опознаваемом, доступном месте.	Текущий ремонт, индивидуальное решение с ТСР, организационные мероприятия
2.3	Входная площадка	есть	-	17, 18, 20, 21	- размеры входной площадки не соответствуют требуемым нормам; - отсутствуют	К, О, С, Г, У	- произвести реконструкцию входной площадки, обустроить входную площадку с учетом	Капитальный ремонт, индивидуальное решение с ТСР

					пиктограммы о доступности объекта для инвалидов; - отсутствует информационное табло «Бегущая строка».		нормативов для входной площадки с пандусом, обеспечить не скользкую поверхность (с учетом намокания); - установить пиктограммы о доступности объекта для инвалидов; - установить информационное табло «Бегущая строка».	
2.4	Дверь	есть	-	20, 22, 23, 25, 26	- ширина рабочей створки двери менее 0,9 м; - высота порогов более 0,014 м; - дверные ручки не выделены контрастным цветом; - на стеклянных панелях дверей отсутствует контрастная маркировка.	С, К, О, Г, У	- при необходимости предусмотреть оказание ситуационной помощи; - предусмотреть приставные мини пандусы к порогам; - выделить дверные ручки контрастным цветом; - нанести на стеклянные панели контрастную маркировку.	Текущий ремонт, организационные мероприятия
2.5	Тамбур	есть	1	23, 24, 25	- существующие противоскользящие покрытия затрудняют движение кресла-коляски, края загибаются (не рекомендуется к применению на путях движения МГН).	С, К, О, Г, У	- заменить противоскользящее покрытие, обеспечить ширину с учетом встречного движения (твердое, ровное, не допускающее вибрации, смещения и загибания краев).	Текущий ремонт.

### II Заключение по зоне:

Наименование структурно-функциональной зоны	Состояние доступности* (к пункту 3.4 Акта обследования ОСИ)	Приложение		Рекомендации по адаптации (вид работы)** к пункту 4.1 Акта обследования ОСИ
		№ на плане	№ фото	
Вход в здание	ДЧ-И (Г, У) ВНД (К, С, О)	1	14-23	Капитальный ремонт, индивидуальное решение с ТСР, организационные мероприятия

\* указывается: ДП-В - доступно полностью всем; ДП-И (К, О, С, Г, У) – доступно полностью избирательно (указать категории инвалидов); ДЧ-В - доступно частично всем; ДЧ-И (К, О, С, Г, У) – доступно частично избирательно (указать категории инвалидов); ДУ - доступно условно, ВНД - недоступно

Комментарий к заключению: Состояние доступности объекта оценено как доступно частично избирательно (Г, У). Временно недоступно (К, С, О).

**I. Результаты обследования:**

**3. Пути (путей) движения внутри здания (в т.ч. путей эвакуации)**

ГАПОУ ТО «Голышмановский агропедколледж»

Юргинское отделение общественно-бытовой корпус

Тюменская область, Юргинский район, с. Юргинское, ул. Северная, д. 1, стр. 5

наименование объекта, адрес

№ п/п	Наименование функционально-планировочного элемента	Наличие элемента			Выявленные нарушения и замечания		Работы по адаптации объектов	
		есть/нет	№ на плане	№ фото	Содержание	Значимо для инвалида (категория)	Содержание	Виды работ
3.1	Коридор (вестибюль, рекреация, галерея, балкон, фойе)	есть	2	27-35	- отсутствуют информационные указатели направления движения к помещениям, залам.	К, О, С, У, Г	- обеспечить систему информации и навигации.	Текущий ремонт
3.2	Лестница (внутри здания)	есть	3	36-39	- краевые ступени (проступь) лестничных маршей не выделены контрастным цветом; - отсутствует второй поручень на межэтажных лестницах; - отсутствуют информационные таблички с номерами этажей; - не предусмотрен доступ инвалидов на кресле-коляске на второй этаж.	О, С, Г, У	- выделить краевые ступени контрастным цветом (проступь каждого лестничного марша) (полоса шириной 0,08-0,1м на расстоянии 0,03-0,04м от края ступени); - установить пристенный поручень (возле оконного проема с ограждением) в соответствии с ГОСТ Р 51261-2017; - установить информационные таблички с номером этажа на каждой лестничной площадке; - при необходимости предусмотреть использование мобильного лестничного подъемника и предусмотреть помощь ассистента (помощника) по оказанию технической помощи инвалидам и лицам с ОВЗ для обеспечения доступа инвалиду на кресле-коляске	Текущий ремонт, индивидуальное решение с ТСР

							на этажи выше первого.	
3.3	Пандус (внутри здания)	нет	-	-	-	-	-	-
3.4	Лифт пассажирский (или подъемник)	нет	-	-	-	-	-	-
3.5	Дверь	есть	2, 3	35	- ручки двери не выделены контрастным цветом; - в створе двери имеется перепад высот в виде пандуса не выделенный контрастным цветом.	С, О	- выделить дверные ручки и перепад высот контрастным цветом.	Текущий ремонт
3.6	Пути эвакуации (в т.ч. зоны безопасности)	есть	4	40-56	- не предусмотрена эвакуация инвалидов на кресле-коляске со второго этажа; - высота порогов более 0,014 м; - отсутствуют информационные пиктограммы.	К, О, С	- при необходимости для эвакуации инвалидов на кресле-коляске предусмотреть эвакуационный стул или мобильный лестничный подъемник или помощь ассистента (помощника) по оказанию технической помощи инвалидам и лицам с ОВЗ; - установить приставные мини пандусы к порогам; - установить информационные пиктограммы.	Текущий ремонт, организационные мероприятия, индивидуальное решение с ТСР

#### Заключение по зоне:

Наименование структурно-функциональной зоны	Состояние доступности (к пункту 3.4 Акта обследования ОСИ)	Приложение		Рекомендации по адаптации (вид работы) к пункту 4.1 Акта обследования ОСИ
		№ на плане	№ фото	
Путь (пути) движения внутри здания (в т.ч. пути эвакуации)	ДП-И (Г, У) ДЧ-И (О, С) ВНД (К)	1, 2, 3, 4	27-56	Текущий ремонт, индивидуальное решение с ТСР, организационные мероприятия.

\* указывается: ДП-В - доступно полностью всем; ДП-И (К, О, С, Г, У) – доступно полностью избирательно (указать категории инвалидов); ДЧ-В - доступно частично всем; ДЧ-И (К, О, С, Г, У) – доступно частично избирательно (указать категории инвалидов); ДУ - доступно условно, ВНД - недоступно

Комментарий к заключению: Состояние объекта оценено как доступно полностью избирательно (Г, У). Доступно частично избирательно (О, С). Временно недоступно (К).

### I. Результаты обследования:

#### 4. Зоны целевого назначения здания (целевого посещения объекта)

ГАПОУ ТО «Голышмановский агропедколледж»

Юргинское отделение общественно-бытовой корпус

Тюменская область, Юргинский район, с. Юргинское, ул. Северная, д. 1, стр. 5  
наименование объекта, адрес

№ п/п	Наименование функционально-планировочного элемента	Наличие элемента			Выявленные нарушения и замечания		Работы по адаптации объектов	
		есть/нет	№ на плане	№ фото	Содержание	Значимо для инвалида (категория)	Содержание	Виды работ
4.1	Кабинетная форма обслуживания (приемная-кабинет директора, медицинский кабинет и т.д.)	есть	кабинеты	57-62	- ручки дверей не выделены контрастным цветом; - отсутствуют информационные таблички с наименованием и номерами кабинетов; - двери с шириной рабочей створки менее 0,9 м; - отсутствует информационная индукционная система.	К, О, С, Г, У	- дверные ручки выделить контрастным цветом; - установить информационные таблички с шрифтом Брайля на высоте 1,2-1,6 м. от уровня пола, со стороны дверной ручки; - при необходимости предусмотреть информационную индукционную систему (портативную); - предусмотреть оказание ситуационной помощи.	Текущий ремонт, индивидуальное решение с ТСР, организационные мероприятия
4.2	Зальная форма обслуживания (спортивный зал, актовый зал, столовая)	есть	Столовая, спортивный зал, актовый зал, тренажерный зал	63-85	- табличка с шрифтом Брайля при входе в столовую размещена с нарушением требуемых норм (на дверном полотне), на других залах отсутствует информационная табличка с шрифтом Брайля, - ручки двери не выделены контрастным цветом; - ширина рабочей створки двери менее 0,9 м; - высота порога более 0,014 м; - раковины в столовой не обустроены поручнями, установлены	К, С, О, Г, У	- установить информационную табличку с наименованием зала дублированную шрифтом Брайля на высоте 1,2-1,6 м. от уровня пола, на стене со стороны дверной ручки; - дверные ручки выделить контрастным цветом; - при необходимости предусмотреть оказание ситуационной помощи; - установить приставные мини пандусы к порогам; - обустроить одну из раковин поручнем,	Текущий ремонт, индивидуальное решение с ТСР, организационные мероприятия

					смесители с раздельной регулировкой подачи воды; - отсутствуют держатели для трости и костылей; - не предусмотрена сушилка для рук инвалидам на кресле- коляске; - лестница на сцену в актерном зале не обустроена поручнями, краевые ступени не выделены контрастным цветом.		установить смесители с рычажным управлением; - установить держатель для трости и костылей; - установить одну сушилку на высоте 1,3 м; - лестницу на сцену обустроить поручнем с одной стороны, краевые ступени выделить контрастным цветом (полоса шириной 0,08-0,1м на расстоянии 0,03-0,04м от края ступени).	
4.3	Прилавочная форма обслуживания	нет	-	-	-	-	-	-
4.4	Форма обслуживания с перемещением по маршруту (библиотека)	есть	библиотека	86-91	- дверные ручки не выделены контрастным цветом; - ширина дверного проема менее 0,9 м; - отсутствует информационная табличка с наименованием помещения дублированная шрифтом Брайля; - на дверном полотне размещена информационная вывеска с мелким шрифтом.	К, С, О, Г, У	- выделить дверные ручки контрастным цветом; - при необходимости обеспечить оказание ситуационной помощи; - установить информационную табличку с наименованием зала дублированную шрифтом Брайля на высоте 1,2-1,6 м. от уровня пола, на стене со стороны дверной ручки; - убрать информационную вывеску с дверного полотна.	Текущий ремонт, организацион ные мероприятия
4.5	Кабина индивидуального обслуживания	нет	-	-	-	-	-	-

#### Заключение по зоне:

Наименование структурно- функциональной зоны	Состояние доступности (к пункту 4 Акта обследования ОСИ)	Приложение		Рекомендации по адаптации (вид работы) к пункту 4.1 Акта обследования ОСИ
		№ на плане	№ фото	
Зоны целевого назначения (целевого посещения объекта)	ДП-И (Г, У) ДЧ-И (С, К, О)	Кабинеты, Столовая, спортивный зал, актерный зал, библиотека, тренажерный зал	57-91	Текущий ремонт, индивидуальное решение с ТСР, организационные мероприятия

\* указывается: ДП-В - доступно полностью всем; ДП-И (К, О, С, Г, У) – доступно полностью избирательно (указать категории инвалидов); ДЧ-В - доступно частично всем; ДЧ-И (К, О, С, Г, У) – доступно частично избирательно (указать категории инвалидов); ДУ - доступно условно, ВНД – недоступно

Комментарий к заключению: Состояние объекта оценено как доступно полностью избирательно (Г, У). Доступно частично избирательно (С, К, О).

**I. Результаты обследования:**

**5. Санитарно-гигиенических помещений**

ГАПОУ ТО «Голышмановский агропедколледж»

Юргинское отделение общественно-бытовой корпус

Тюменская область, Юргинский район, с. Юргинское, ул. Северная, д. 1, стр. 5

наименование объекта, адрес

№ п/п	Наименование функционально-планировочного элемента	Наличие элемента			Выявленные нарушения и замечания		Работы по адаптации объектов	
		есть/нет	№ на плане	№ фото	Содержание	Значимо для инвалида (категория)	Содержание	Виды работ
5.1	Туалетная комната	есть	санузлы	92-105	<p>Не предусмотрена универсальная, специально оборудованная доступная кабина для маломобильных групп населения:</p> <ul style="list-style-type: none"> <li>- отсутствует информационная тактильная пиктограмма;</li> <li>- ширина дверного полотна менее 0,9 м;</li> <li>- отсутствуют поручни у раковины и около унитаза;</li> <li>- установлены смесители с раздельной регулировкой подачи воды;</li> <li>- отсутствует держатель для трости и костылей, около унитаза и раковины;</li> <li>- отсутствует свободное пространство для маневрирования кресла-коляски;</li> <li>- отсутствует система тревожной сигнализации;</li> <li>- дверные ручки не выделены контрастным цветом;</li> <li>- на туалетных кабинках отсутствуют дверные ручки;</li> <li>- зеркало не предусмотрено для инвалида на кресле-коляске;</li> <li>- в туалетных кабинках перед унитазами имеется перепад высот.</li> </ul>	К, О, С, Г, У	<p>Обустроить санузел для МГН:</p> <ul style="list-style-type: none"> <li>- обеспечить пространство для маневрирования кресла-коляски;</li> <li>- установить информационную тактильную пиктограмму (на стене рядом с дверью на высоте от 1,2 до 1,6 м от уровня пола, со стороны дверной ручки);</li> <li>- произвести уширение дверного проема до 0,9 м, при установке двери обеспечить высоту порога не более 0,014 м и дверные ручки нажимного действия контрастного цвета;</li> <li>- установить держатель для трости и костылей возле раковины и унитаза;</li> <li>- установить поручни около раковины и унитаза;</li> <li>- установить кнопку вызова помощи на открытом месте в зоне досягаемости, обеспечить оказание ситуационной помощи подготовленным специалистом;</li> <li>- установить дверные ручки контрастного цвета на дверях туалетных кабин;</li> <li>- установить поворотное зеркало;</li> <li>- перепады высот выделить</li> </ul>	<p>Капитальный ремонт, индивидуально решение с ТСР организационнь мероприятия</p>



5.2	Душевая/ ванная комната	нет					контрастным цветом.	
5.3	Бытовая комната (раздевалки)	есть	гример ная, раздева лка	91	- ручки двери не выделены контрастным цветом; - высота порогов более 0,014 м; - не предусмотрены крючки для одежды для инвалидов на кресле-коляске и людей с низким ростом.	К, О, С, Г, У	- ручки двери выделить контрастным цветом; - установить приставные мини пандусы к порогам; - установить несколько крючков для одежды на высоте не более 1,3м.	Текущий ремонт

## II Заключение по зоне:

Наименование структурно- функциональной зоны	Состояние доступности* (к пункту 3.4 Акта обследования ОСИ)	Приложение		Рекомендации по адаптации (вид работы)** к пункту 4.1 Акта обследования ОСИ
		№ на плане	№ фото	
Санитарно- гигиенические помещения	ДП-И (Г, У) ДЧ-И (О, С) ВНД (К)	Санузлы, гримерная, раздевалка	92- 113	<b>Капитальный ремонт, индивидуальное решение с ТСР, организационные мероприятия</b>

\* указывается: ДП-В - доступно полностью всем; ДП-И (К, О, С, Г, У) – доступно полностью избирательно (указать категории инвалидов); ДЧ-В - доступно частично всем; ДЧ-И (К, О, С, Г, У) – доступно частично избирательно (указать категории инвалидов); ДУ - доступно условно, ВНД - недоступно

Комментарий к заключению: Состояние доступности объекта оценено как доступно полностью избирательно (Г, У). Доступно частично избирательно (О, С). Временно недоступно (К).

**I. Результаты обследования:**

**6. Системы информации на объекте**

ГАПОУ ТО «Гольшмановский агропедколледж»

Юргинское отделение общественно-бытовой корпус

Тюменская область, Юргинский район, с. Юргинское, ул. Северная, д. 1, стр. 5

наименование объекта, адрес

№ п/п	Наименование функционально-планировочного элемента	Наличие элемента			Выявленные нарушения и замечания		Работы по адаптации объектов	
		есть/ нет	№ на плане	№ фото	Содержание	Значимо для инвалида (категория)	Содержание	Виды работ
6.1	Визуальные средства	есть	-	8, 20, 27, 40, 48, 53, 63, 65, 71, 80, 86, 92, 99, 114	- не достаточно информационных табличек (указателей); - отсутствуют информационные пиктограммы; - отсутствует предупредительная контрастная маркировка; - отсутствует электронное информационное табло (бегущая строка); - краевые ступени лестниц не выделены контрастным цветом; - ручки дверей не выделены контрастным цветом; - на рабочей створке дверного полотна размещена информация мелким шрифтом.	К, О, С, Г, У	Обеспечить визуальную информацию на объекте: - установить информационные таблички, пиктограммы; - установить электронное информационное табло (бегущая строка); - краевые ступени лестниц и дверные ручки выделить контрастным цветом; - на прозрачные полотна дверей нанести яркую контрастную маркировку (в виде полосы, декоративного рисунка или, фирменного знака, в форме круга); - применить контрастные сочетания цветов (дверь-стена, ручка, стена-выключатель, средства визуальной информации и т. п.); - убрать информационную вывеску с дверного полотна.	Текущий ремонт
6.2	Акустические средства	есть	-	20	- отсутствует информационная индукционная система; - отсутствует кнопка вызова помощи в санузле; - кнопка вызова помощи на входной	Г, К, О	- предусмотреть при необходимости информационную индукционную систему (портативную); - установить кнопку вызова помощи в санузле;	Индивидуальное решение с ТСР, организационные мероприятия

					группе установлена в недостигаемой зоне.		- установить кнопку вызова помощи на входной группе в зоне досягаемости.	
6.3	Тактильные средства	есть	-	21, 63	- отсутствуют информационные тактильные таблички на кабинетах, залах дублированные шрифтом Брайля, пиктограммы; - табличка с шрифтом Брайля при входе в столовую установлена с нарушением требуемых норм; - отсутствует наземный тактильно-контрастный указатель перед входом в учреждение.	С	- обустроить наземный тактильно-контрастный указатель, выполняющий функцию предупреждения за 0,3 м до препятствия глубиной 0,5-0,6м; - установить информационные тактильные дублированные шрифтом Брайля, пиктограммы рядом с дверью со стороны дверной ручки на высоте от 1,2 до 1,6м.	Текущий ремонт

## II Заключение по зоне:

Наименование структурно-функциональной зоны	Состояние доступности* (к пункту 3.4 Акта обследования ОСИ)	Приложение		Рекомендации по адаптации (вид работы)** к пункту 4.1 Акта обследования ОСИ
		№ на плане	№ фото	
Система информации на объекте	ДЧ-В	2, 3, 4	8, 20, 21, 27, 40, 48, 53, 63, 65, 71, 80, 86, 92, 99, 114	Текущий ремонт, индивидуальное решение с ТСП, организационные мероприятия

\* указывается: ДП-В - доступно полностью всем; ДП-И (К, О, С, Г, У) – доступно полностью избирательно (указать категории инвалидов); ДЧ-В - доступно частично всем; ДЧ-И (К, О, С, Г, У) – доступно частично избирательно (указать категории инвалидов); ДУ - доступно условно, ВНД - недоступно

Комментарий к заключению: Состояние доступности объекта оценено как доступно частично всем.

Фотография №1



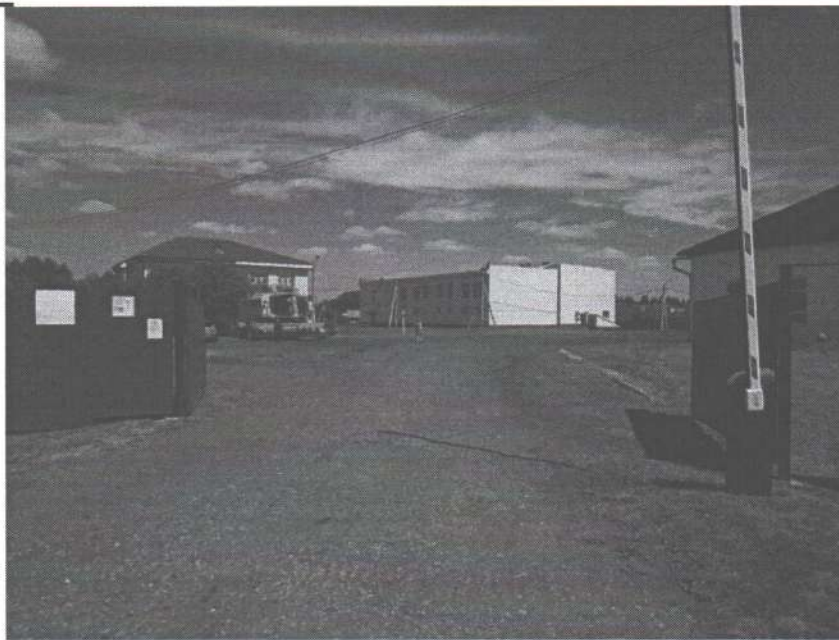
Фотография №2



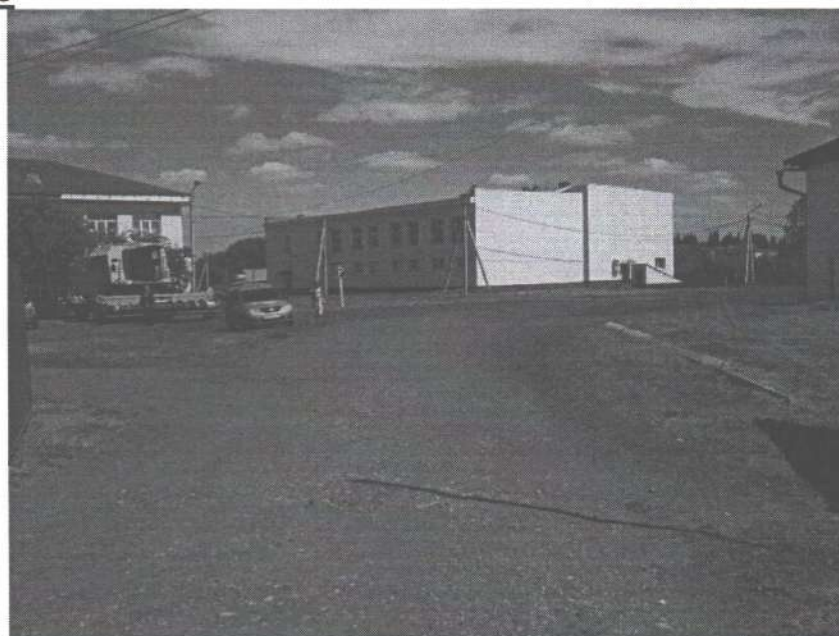
Фотография №3



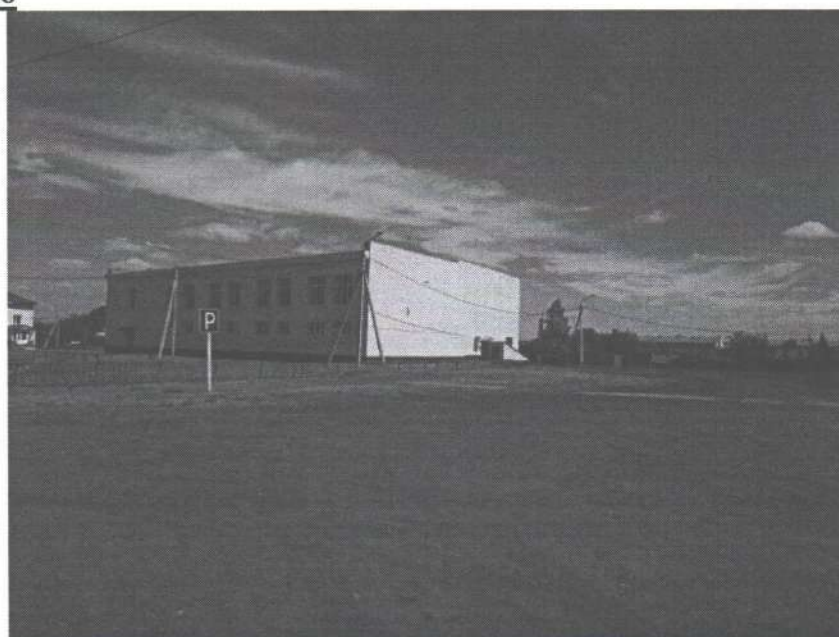
Фотография №4



Фотография №5



Фотография №6



Фотография №7



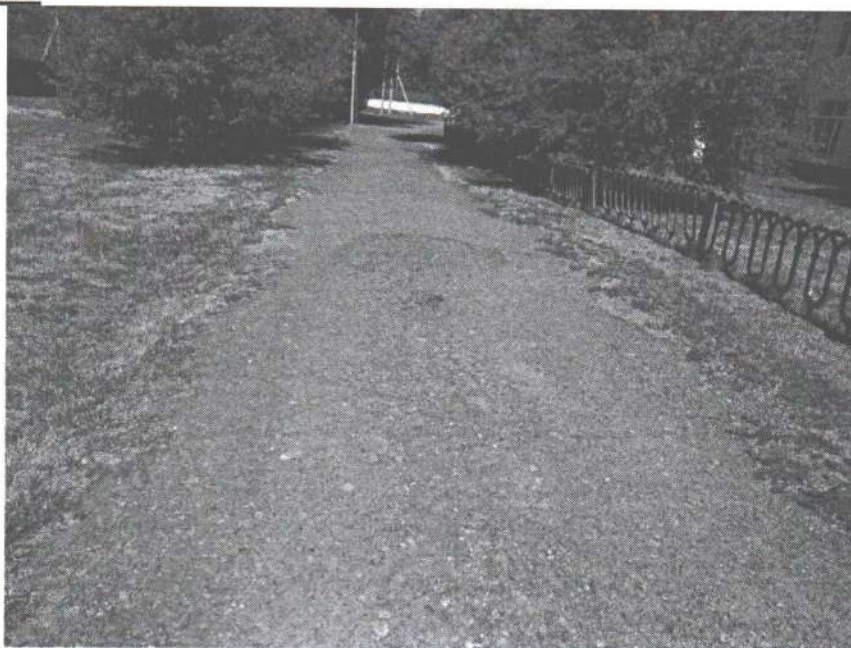
Фотография №8



Фотография №9



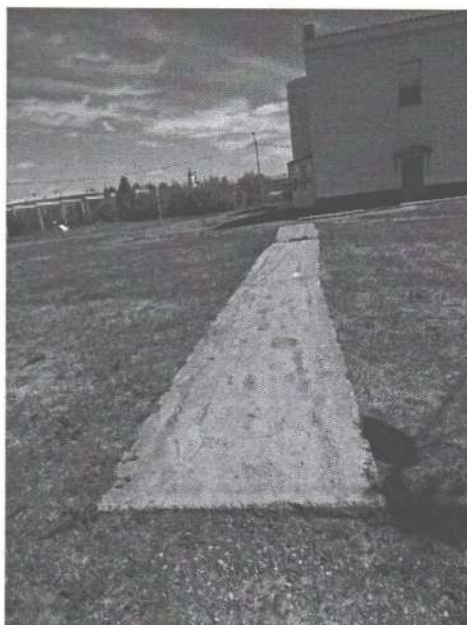
Фотография №10



Фотография №11



Фотография №12



Фотография №13



Фотография №14

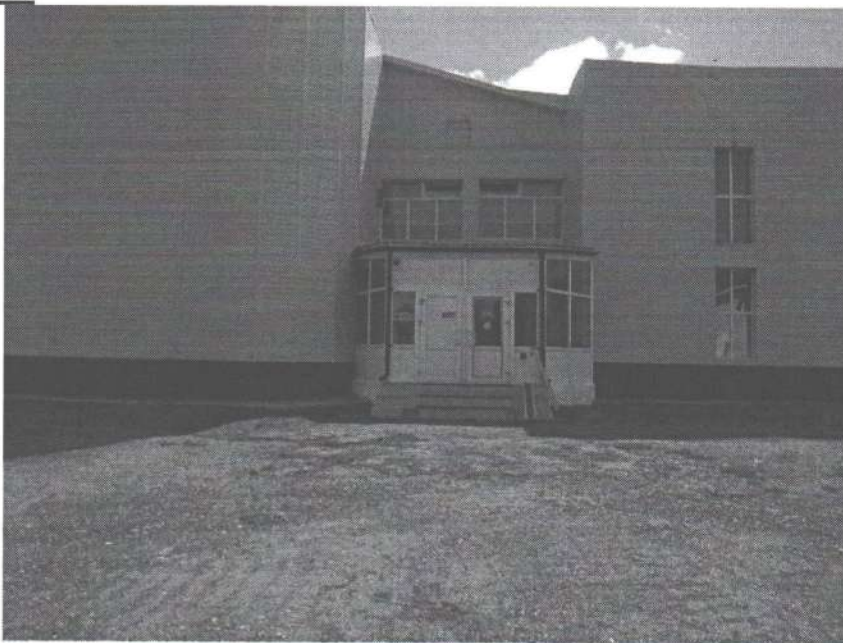


Фотография №15





**Фотография №16**



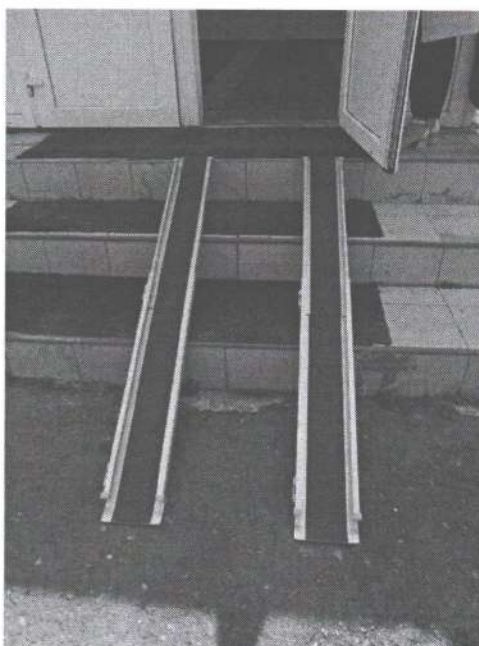
**Фотография №17**



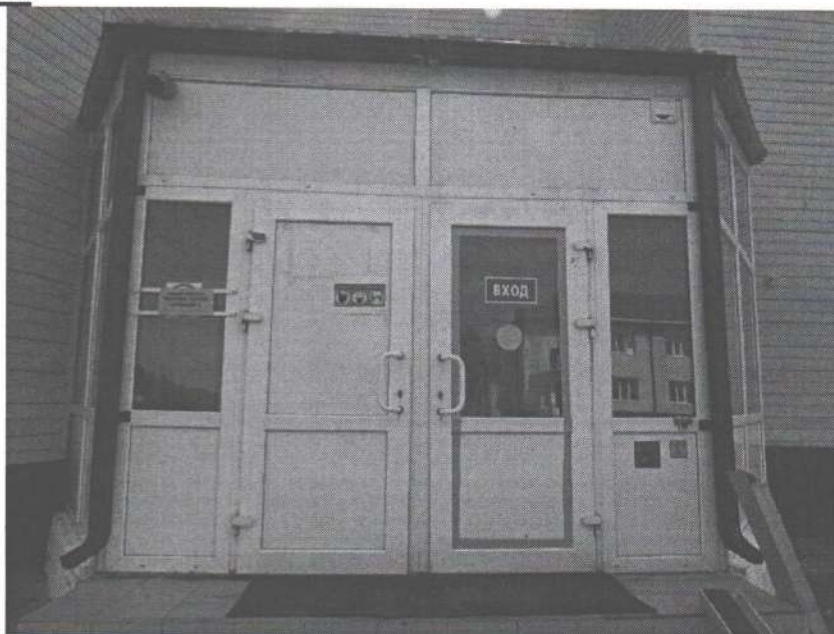
**Фотография №18**



Фотография №19



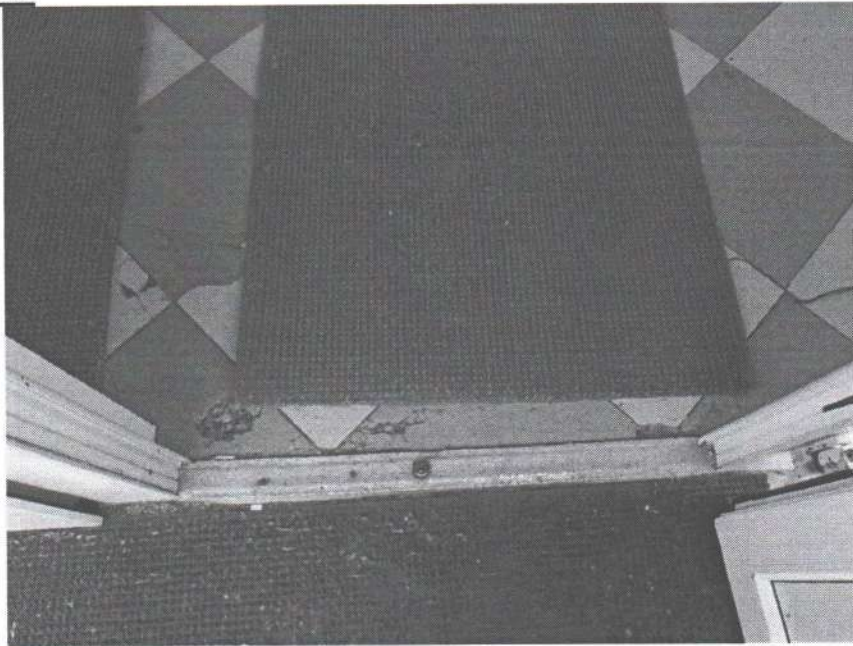
Фотография №20



Фотография №21



Фотография №22



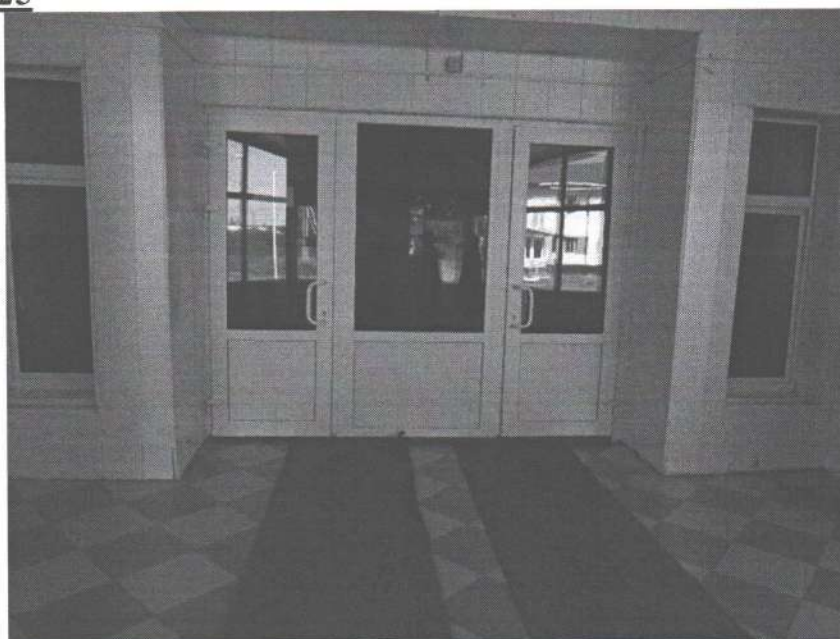
Фотография №23



Фотография №24



Фотография №25



Фотография №26



Фотография №27



Фотография №28



Фотография №29



Фотография №30



Фотография №31



Фотография №32



Фотография №33



Фотография №34



Фотография №35



Фотография №36



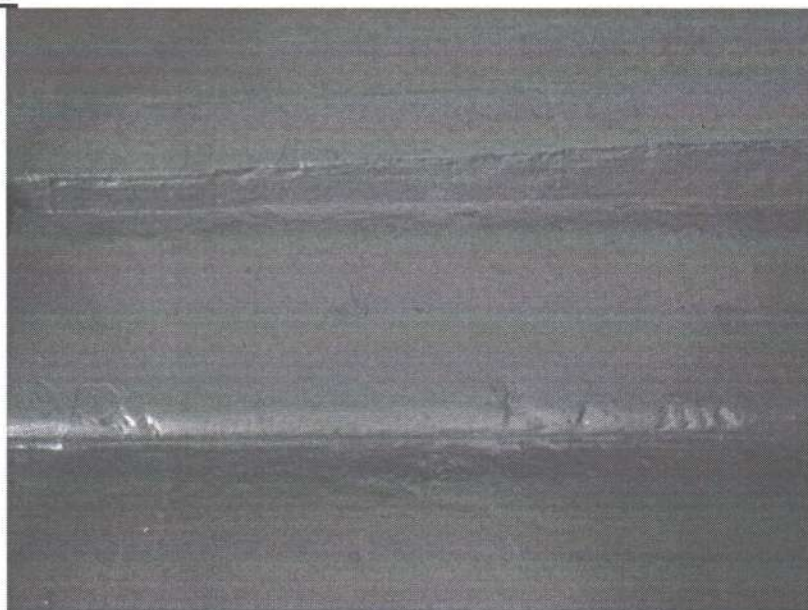
Фотография №37



Фотография №38

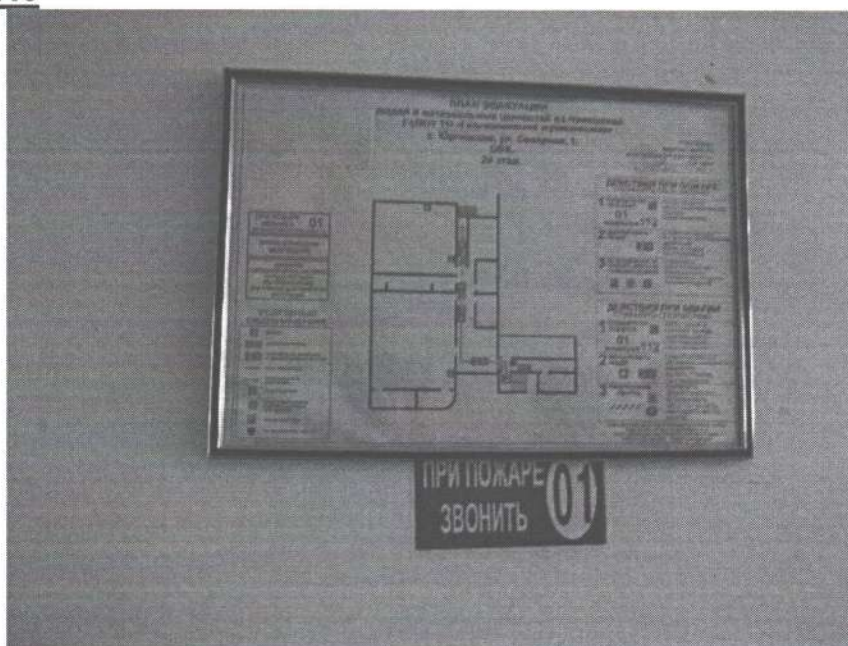


Фотография №39





Фотография №40



Фотография №41



Фотография №42



Фотография №43



Фотография №44



Фотография №45



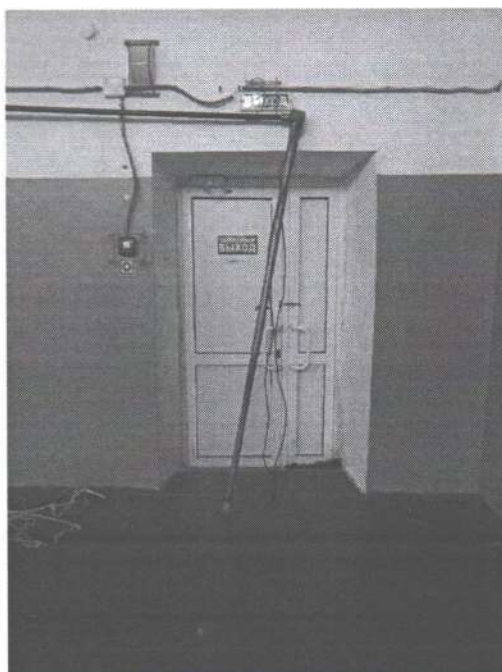
**Фотография №46**



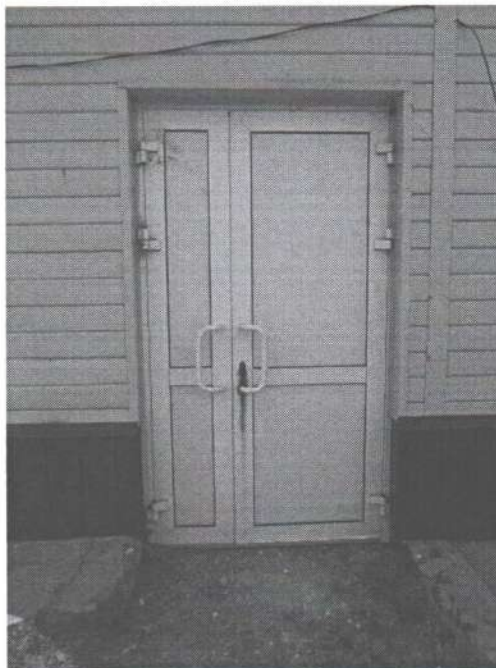
**Фотография №47**



**Фотография №48**



Фотография №49



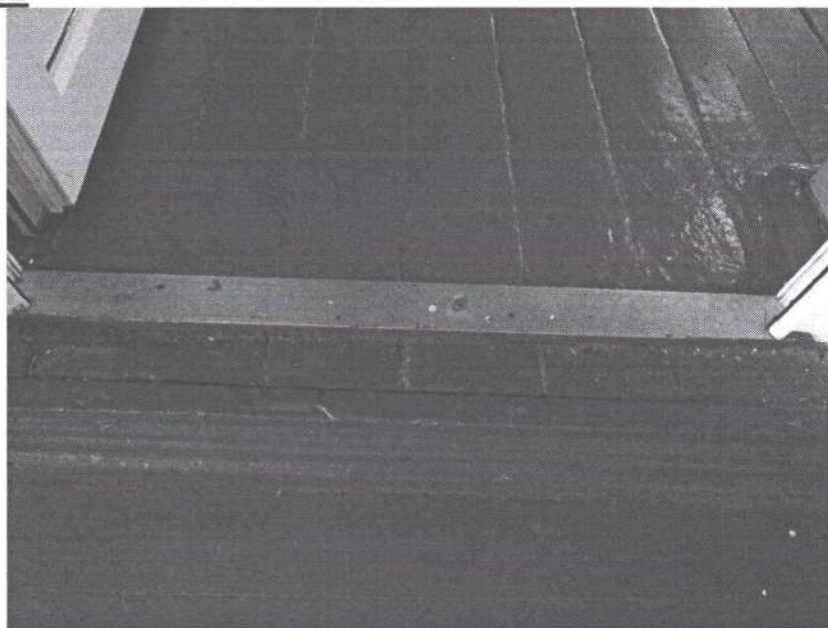
Фотография №50



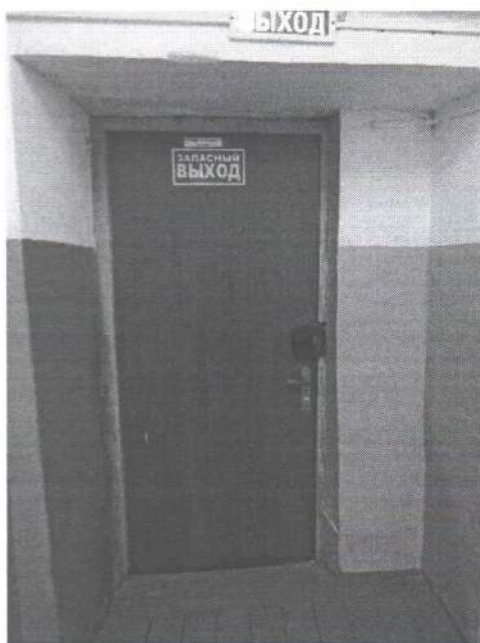
Фотография №51



Фотография №52



Фотография №53



Фотография №54



Фотография №55



Фотография №56



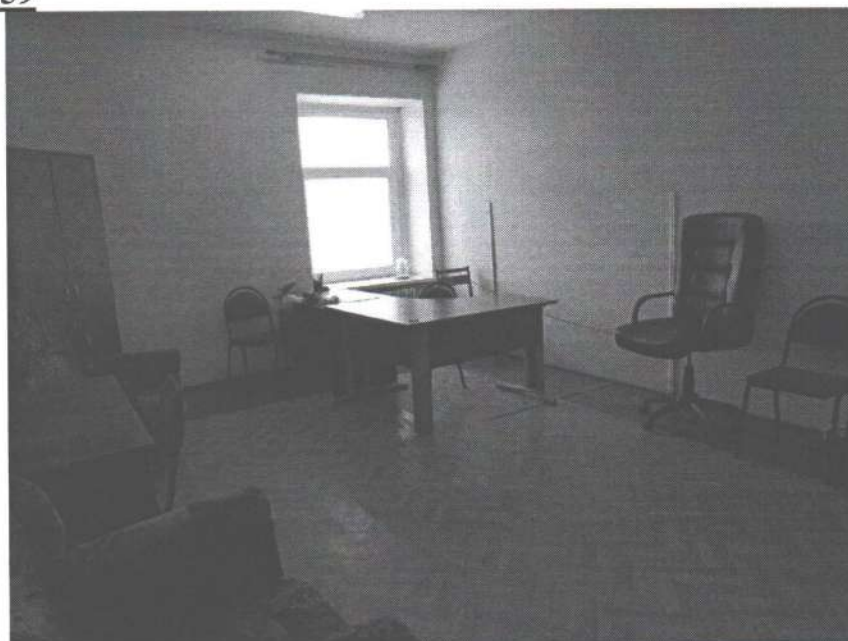
Фотография №57



Фотография №58



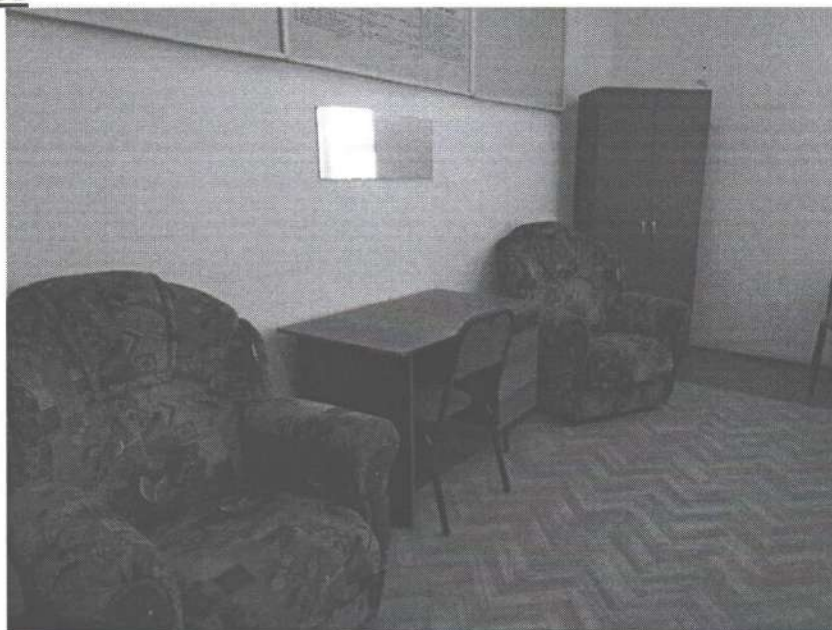
Фотография №59



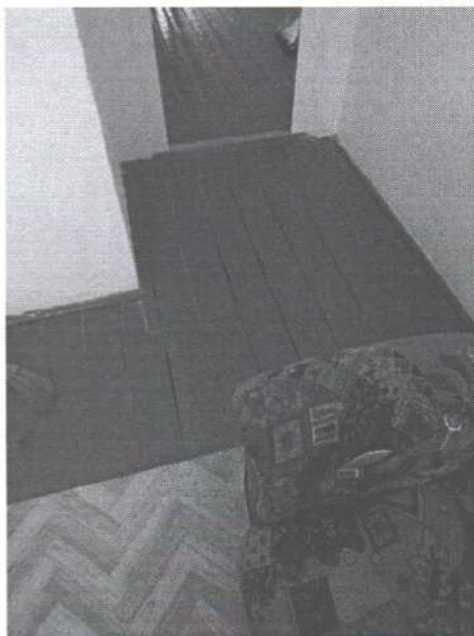
Фотография №60



Фотография №61



Фотография №62

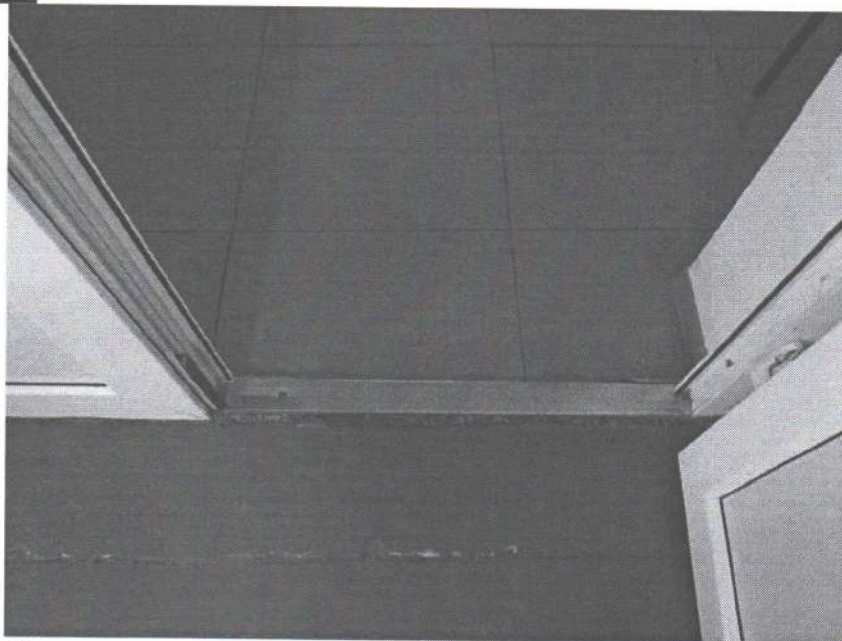


Фотография №63





Фотография №64



Фотография №65



Фотография №66



Фотография №67



Фотография №68



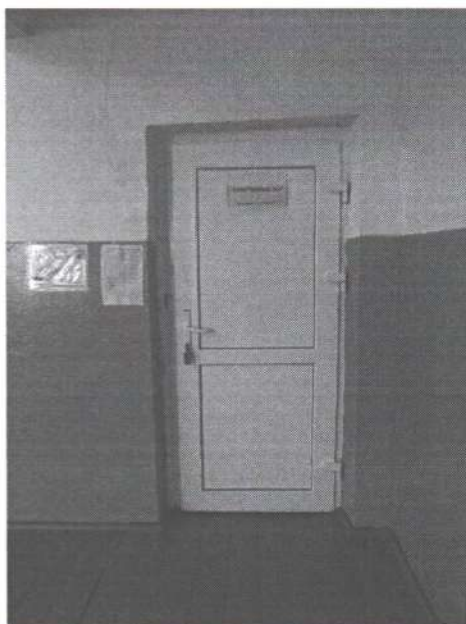
Фотография №69



Фотография №70



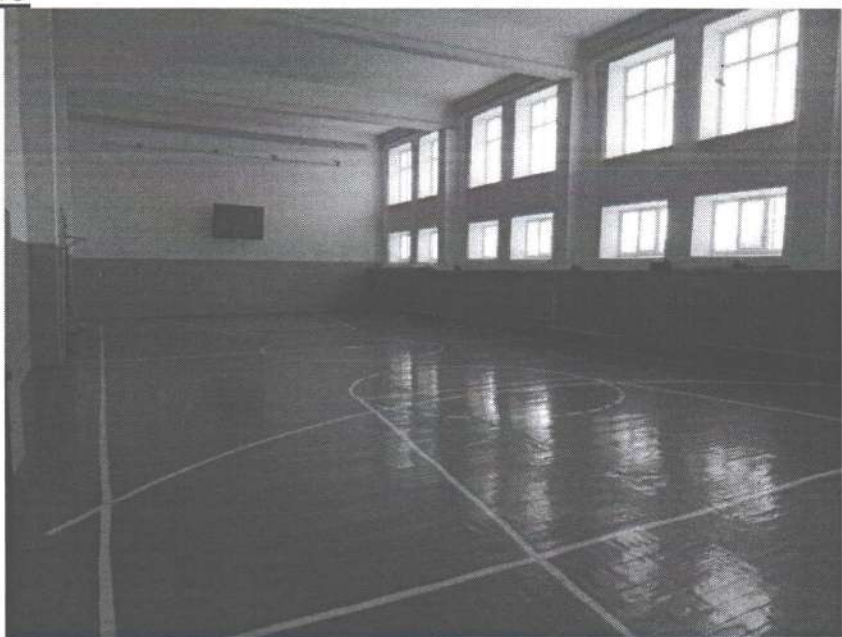
Фотография №71



Фотография №72



Фотография №73



Фотография №74



Фотография №75



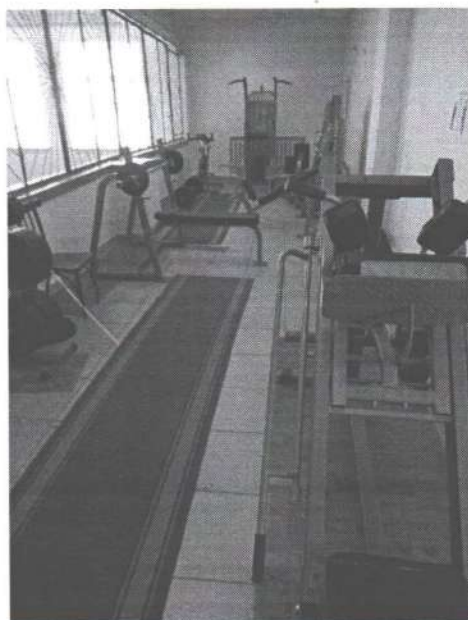
Фотография №76



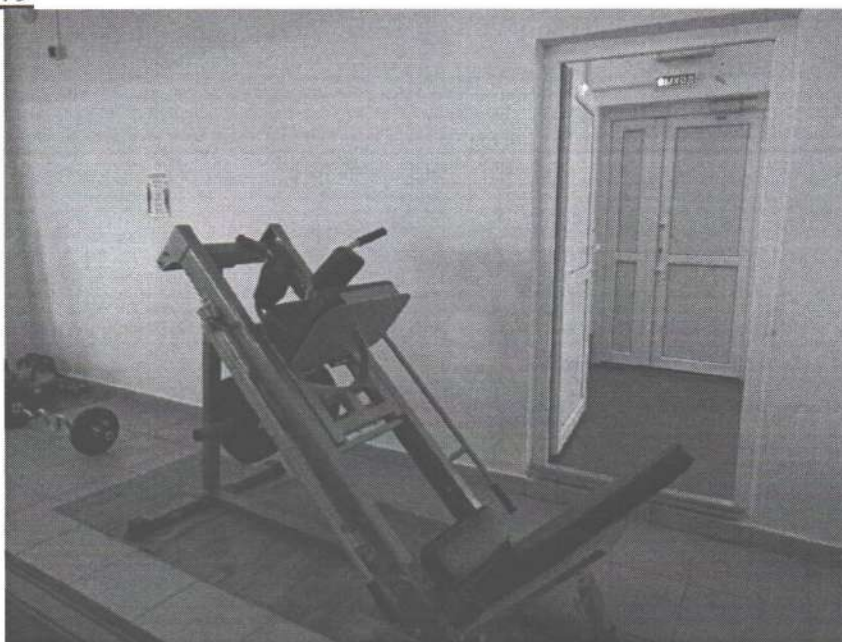
Фотография №77



Фотография №78



Фотография №79



Фотография №80



Фотография №81



**Фотография №82**



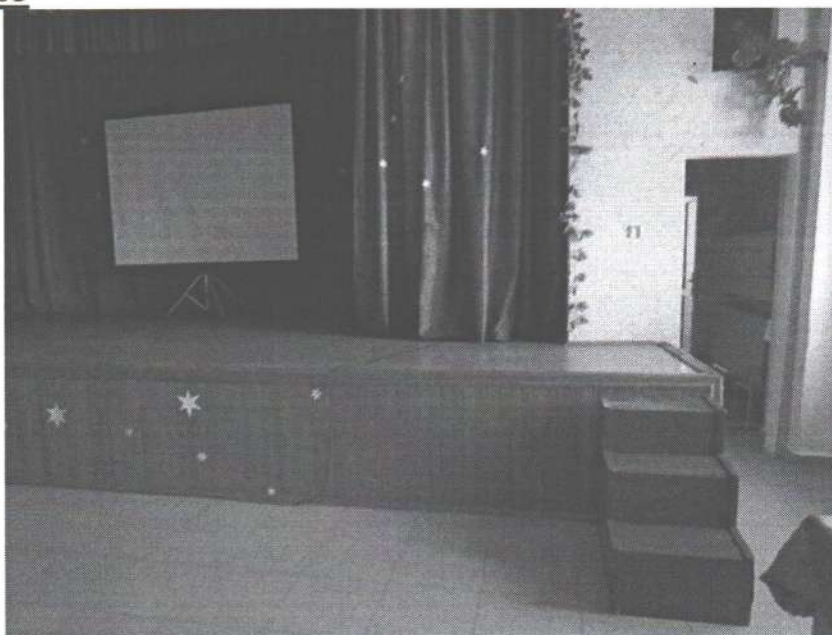
**Фотография №83**



**Фотография №84**



Фотография №85



Фотография №86



Фотография №87

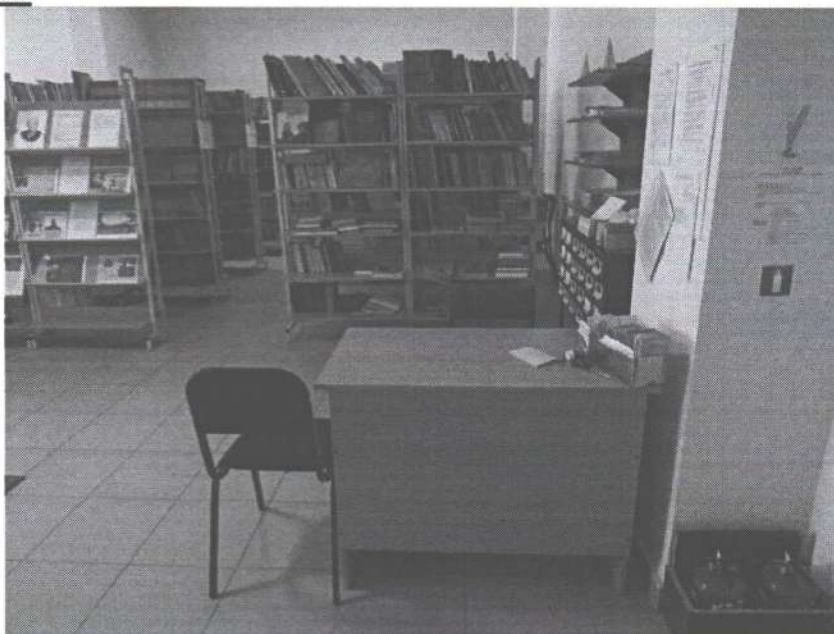




**Фотография №88**



**Фотография №89**



**Фотография №90**



Фотография №91



Фотография №92



Фотография №93



Фотография №94



Фотография №95



Фотография №96



Фотография №97



Фотография №98



Фотография №99



Фотография №100



Фотография №101



Фотография №102



Фотография №103



Фотография №104



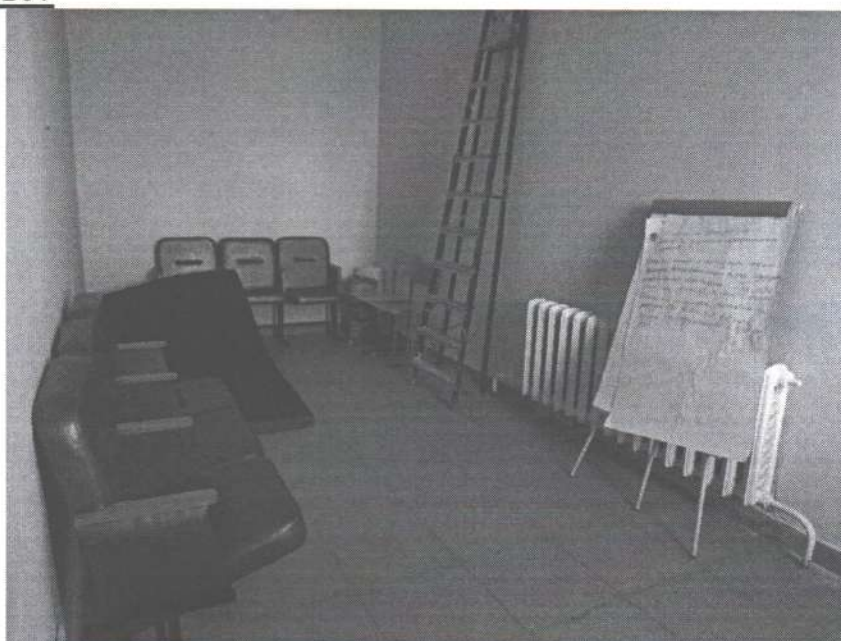
Фотография №105



Фотография №106



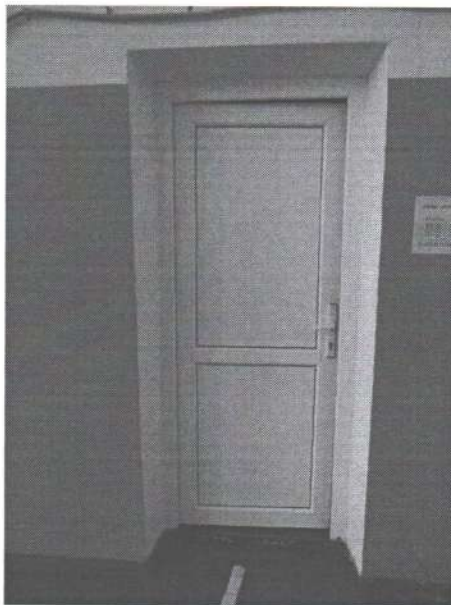
Фотография №107



Фотография №108



Фотография №109



Фотография №110



Фотография №111





Фотография №112



Фотография №113



Фотография №114

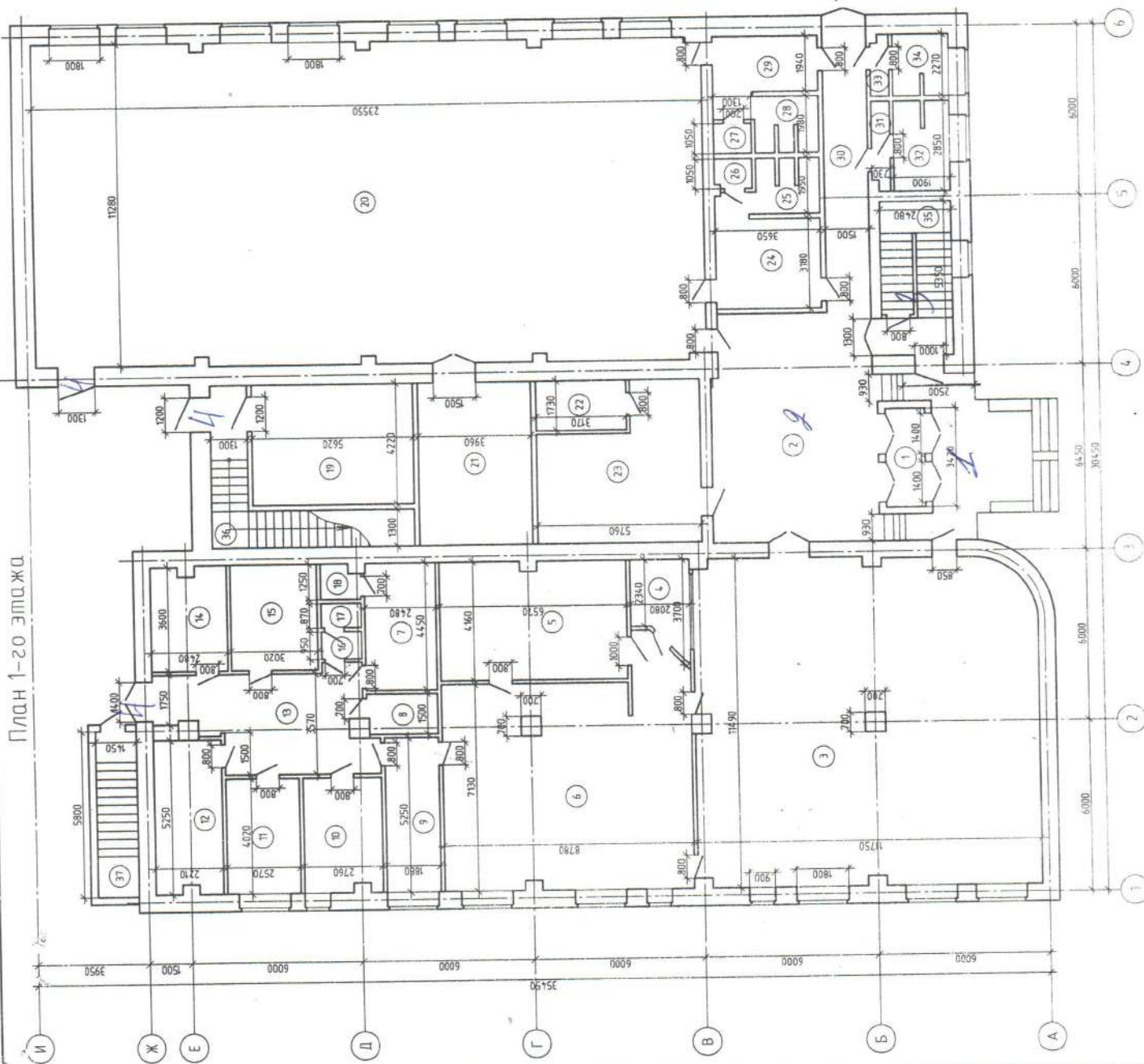


05Ж. Страница 5

Під № 02-1-НД/ІІ

Экспликация помещений 1-20 этажа

Номер помещения	Назначение	Площадь, м <sup>2</sup>	Класс помещения
1	Танбур	4,7	
2	Коридор	44,4	
3	Общественный зал	194,3	
4	Буфет	5,9	
5	Мойка	27,1	
6	Кухня	65,2	
7	Склад	11,3	
8	Склад	3,7	
9	Льняное помещение	9,9	
10	Пользовое помещение	10,8	
11	Пользовое помещение	10,1	
12	Кабинет	11,4	
13	Коридор	22,7	
14	Склад	8,9	
15	Склад	11,1	
16	Санузел	1,3	
17	Санузел	1,7	
18	Санузел	23,7	
19	Канцеля	26,1	
20	Спортивный зал	22,5	
21	Мерная	5,5	
22	Электрощитовая	24,5	
23	Гардероб	11,5	
24	Раздевалка	5,3	
25	Санузел	1,3	
26	Санузел	1,4	
27	Санузел	5,4	
28	Санузел	7,0	
29	Раздевалка	14,5	
30	Коридор	1,9	
31	Санузел	3,8	
32	Санузел	1,6	
33	Санузел	4,2	
34	Санузел	19,3	
35	Лестничная клетка	14,0	
36	Лестничная клетка	8,4	
37	Лестничная клетка		



032-09-АС

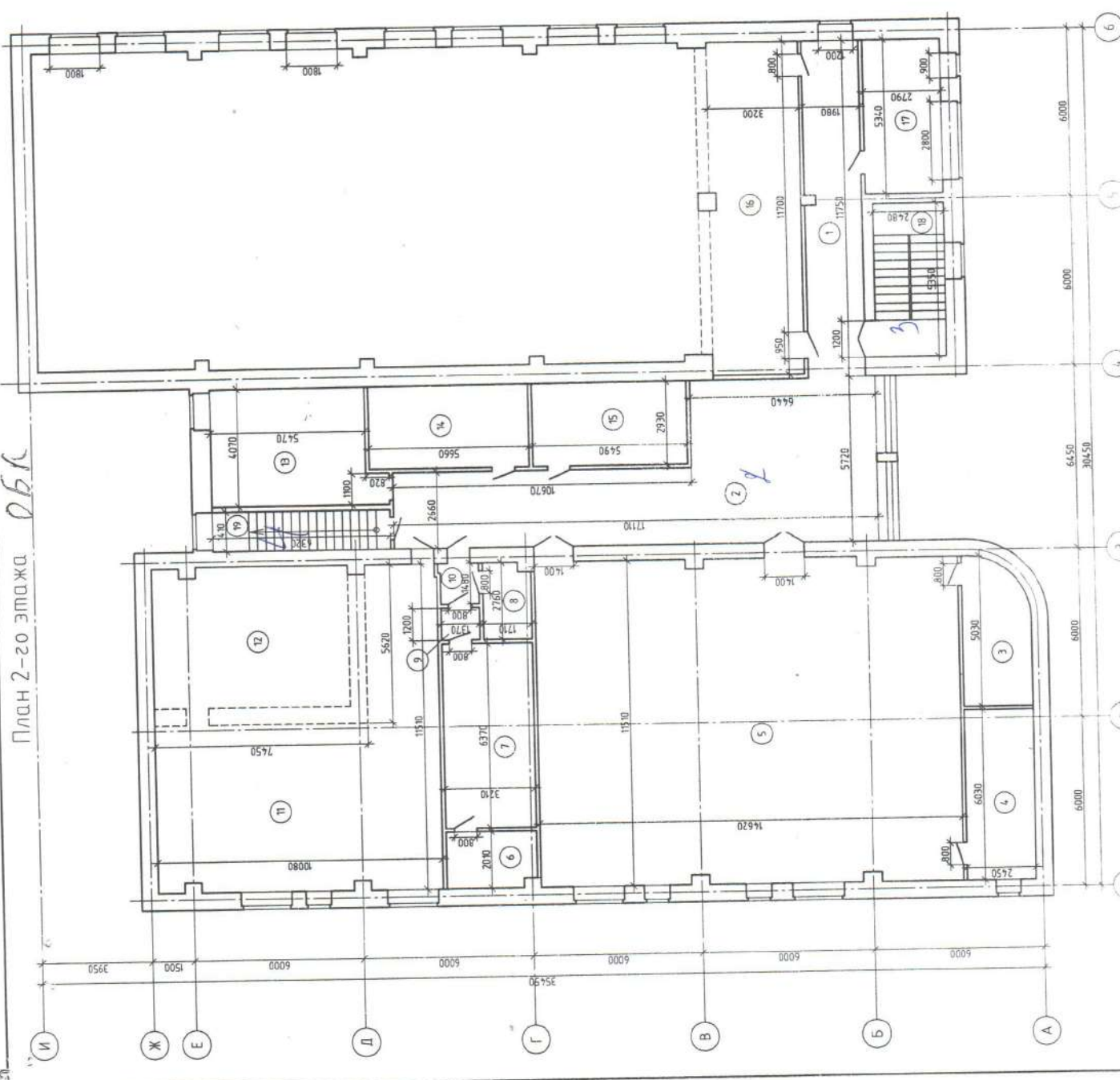
АОУ НПО "ПН-49" Юргинский район, г. Юргинское  
ул. Сибирская, 1

Мин. Иж. Ст.	Лист № 1	Подп.	Датум
Разработчик/Исполнитель	Рыбаков		
ГМП	Рыбаков		

Общественно-бытовой корпус  
г. Юрга

Лист 7  
Итого листов 7  
000 "Политехстрой"

План 2-го этажа. ОБЖ



Экспликация помещений 2-го этажа

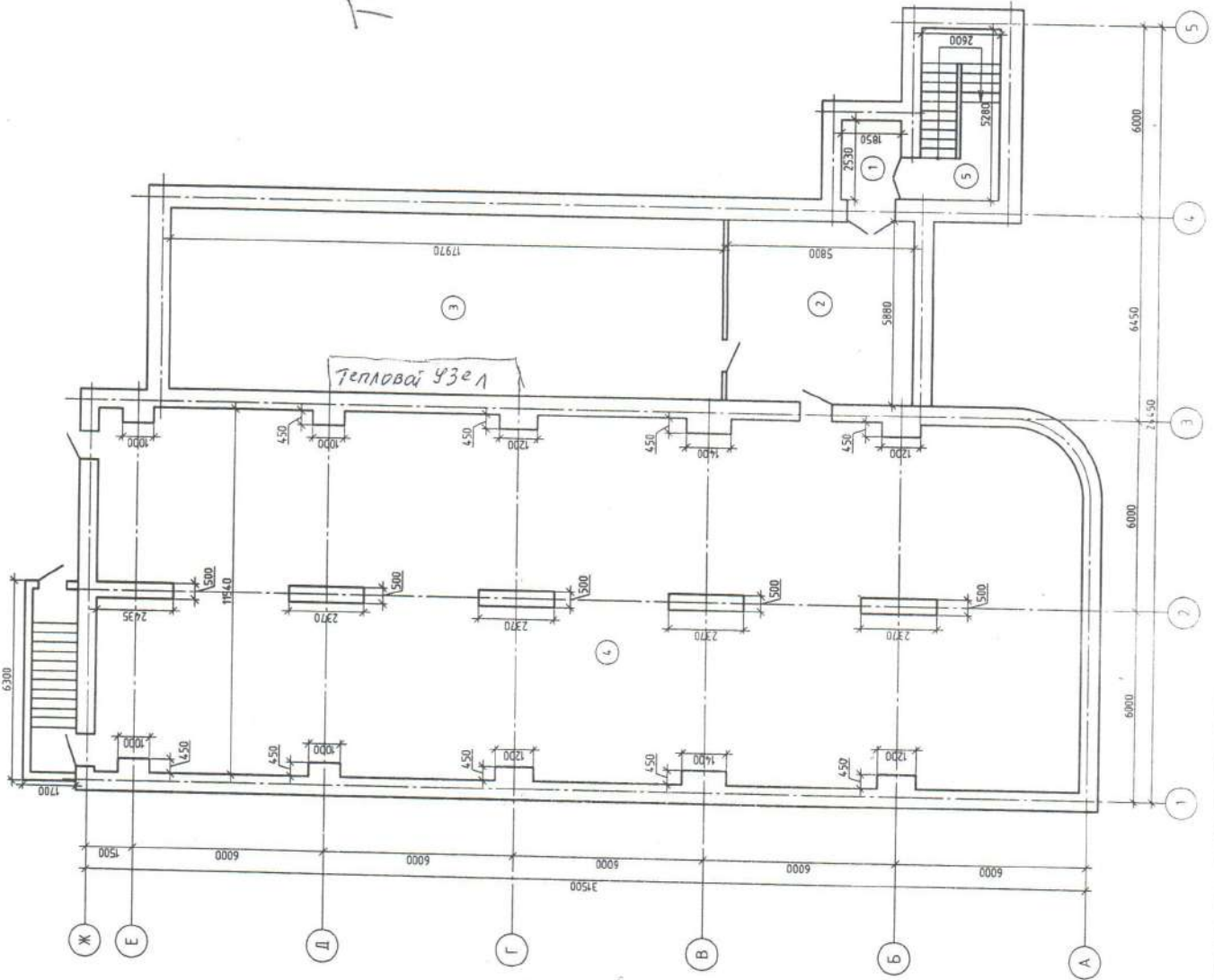
Номер помещения	Наименование	Площадь, кв. м	Кл. помещения
1	Коридор	23,2	
2	Коридор	65,2	
3	Подсобное помещение	13,9	
4	Подсобное помещение	14,8	
5	Актовый зал	167,1	
6	Подсобное помещение	5,9	
7	Подсобное помещение	19,2	
8	Подсобное помещение	4,6	
9	Коридор	1,7	
10	Коридор	2,2	
11	Центральный зал	73,1	
12	Библиотечный фонд	41,9	
13	Кабинет	23,2	
14	Подсобное помещение	15,9	
15	Подсобное помещение	15,4	
16	Балкон	38,3	
17	Кабинет	14,9	
18	Лестничная клетка	13,3	
19	Лестница	6,9	

032-09-АС

АОЧ НПО "ПУ-49" Юргинский район, с. Юргинское  
ул. Северная, 1

Илт.	Илт. № док.	Поп.	Дале.	Состав	Лист	Листов
Разработчик/Состав				ИП	3	
ГИП	Р. В. Вихор			000 "Холдингком"		
План 2-го этажа						

План подвала ОБК



Тепловой узел находится  
подвале

Экспликация помещений подвала

Номер помещения	Наименование	Площадь, кв.м	Кат. помещений
1	Технический подвал	4,7	
2	Технический подвал	34,1	
3	Технический подвал	10,0	
4	Технический подвал	34,7,5	
5	Лестничная клетка	13,7	

Изм.		Лист		Фол.		План	
Разработчик: Каверин		Рубинский		Специальность: рп		Лист: 1	
ТИП: Рубинский		План подвала		Объект: Общественно-бытовой корпус		Спецификация: 000-Экспликация	
032-09-АС				АДУ НПО "ПУ-45" Юргинский район, с. Юргинское ул. Федерная, 1			





ВСЕРОССИЙСКОЕ ОБЩЕСТВО ИНВАЛИДОВ  
СИСТЕМА ДОБРОВОЛЬНОЙ СЕРТИФИКАЦИИ  
**«МИР, ДОСТУПНЫЙ ДЛЯ ВСЕХ»**

Зарегистрирована в едином реестре зарегистрированных  
систем добровольной сертификации  
ФЕДЕРАЛЬНОГО АГЕНТСТВА  
ПО ТЕХНИЧЕСКОМУ РЕГУЛИРОВАНИЮ И МЕТРОЛОГИИ  
регистрационный номер № РОСС RU.К1843.04ЖЖК1

**СЕРТИФИКАТ**

**Эксперта**  
№ ЭТ-02-1600082

Настоящий сертификат удостоверяет, что

**БОДРИЧЕНКОВ ОЛЕГ НИКОЛАЕВИЧ**

Сертифицирован(-а) в качестве

**Эксперта**

в области создания и обеспечения безбарьерной среды  
для людей с инвалидностью и маломобильных групп населения

Сертификация осуществлена в соответствии с  
Положением о сертификации экспертов  
Системы добровольной сертификации Общероссийской общественной организации  
«Всероссийское общество инвалидов» «МИР, ДОСТУПНЫЙ ДЛЯ ВСЕХ»

Дата выдачи: 20 июня 2019 г.  
Сертификат действителен до: 19 июня 2022 г.

Орган по сертификации Системы добровольной сертификации  
«МИР, ДОСТУПНЫЙ ДЛЯ ВСЕХ»  
АНО «Центр изучения проблем инвалидов «Общество для всех»  
119415, г. Москва, ул. Удальцова, д. 11.  
Тел. (495) 935-00-22

Руководитель  
Органа по сертификации





ВСЕРОССИЙСКОЕ ОБЩЕСТВО ИНВАЛИДОВ  
СИСТЕМА ДОБРОВОЛЬНОЙ СЕРТИФИКАЦИИ  
«МИР, ДОСТУПНЫЙ ДЛЯ ВСЕХ»

Зарегистрирована в едином реестре зарегистрированных  
систем добровольной сертификации  
ФЕДЕРАЛЬНОГО АГЕНТСТВА  
ПО ТЕХНИЧЕСКОМУ РЕГУЛИРОВАНИЮ И МЕТРОЛОГИИ  
регистрационный номер: № РОСС RU К1843.04ЖЖК1

**СЕРТИФИКАТ**

**Эксперта**

№ ЭТ-02-1700065

Настоящий сертификат удостоверяет, что

**ГРИГОРЬЕВА ГАЛИНА ИВАНОВНА**

Сертифицирован(-а) в качестве

**Эксперта**

в области создания и обеспечения безбарьерной среды  
для людей с инвалидностью и маломобильных групп населения

Сертификация осуществлена в соответствии с  
Положением о сертификации экспертов  
Системы добровольной сертификации Общероссийской общественной организации  
«Всероссийское общество инвалидов» «МИР, ДОСТУПНЫЙ ДЛЯ ВСЕХ»

Дата выдачи: 28 июня 2020 г.

Сертификат действителен до: 27 июня 2023 г.

Орган по сертификации Системы добровольной сертификации  
«МИР, ДОСТУПНЫЙ ДЛЯ ВСЕХ»  
АНО «Центр изучения проблем инвалидов «Общество для всех»  
119415, г. Москва, ул. Удальцова, д. 11  
Тел: (495) 935-00-22

Руководитель  
Органа по сертификации

