

Тюменская областная региональная организация  
Общероссийской общественной организации  
«Всероссийское общество инвалидов»

**ПАСПОРТ  
ДОСТУПНОСТИ ОБЪЕКТА СОЦИАЛЬНОЙ  
ИНФРАСТРУКТУРЫ  
НА ДОСТУПНОСТЬ ДЛЯ ИНВАЛИДОВ  
И МАЛОМОБИЛЬНЫХ ГРУПП НАСЕЛЕНИЯ**  
(Заключение по обследованию объекта социальной инфраструктуры)

Общежитие  
ГАПОУ ТО «Голышмановский агропедагогический колледж»  
Тюменская область, Омутинский район,  
с. Омутинское, ул. Герцена, д. 26, кор.1



Председатель ТООО ВОИ

Главный инженер ТООО ВОИ



Кравченко Е. К.

Кривошеина С.В.

г. Тюмень

2021 год

В данном заключении представлена информация о состоянии доступности объекта социальной инфраструктуры, оформленная в «Паспорте доступности объекта социальной инфраструктуры (ОСИ)», для инвалидов и других маломобильных групп населения с целью принятия управленческих решений обеспечивающих их доступность, согласно методическому пособию «Методика паспортизации и классификации объектов и услуг с целью их объективной оценки для разработки мер, обеспечивающих их доступность» по Приказу Министерства труда и социальной защиты Российской Федерации от 25 декабря 2012 г. № 627.

Заключение на обследование разработано по результатам экспертной оценки уровня доступности объекта и соблюдения нормативно-правовых документов в архитектурной, строительной и градостроительной отрасли, а также социальной политике.

**Состояние объекта оценено как временно недоступно (ВНД).**

Рекомендуем следующие мероприятия по обустройству и адаптации объекта:

- проведение ремонтных работ с заменой или восстановлением конструктивных элементов в соответствии с установленной нормативной и технической документацией: СП 59.13330.2016 - утвержден приказом Министерства строительства и жилищно-коммунального хозяйства РФ от 14 ноября 2016г. № 798/пр. в редакции № 86/пр. от 10.02.2017, введен в действие с 15 мая 2017г. и постановлением Правительства РФ от 04.07.2020 № 985 об утверждении перечня национальных стандартов и свода правил в результате применения на обязательной основе обеспечивает соблюдения требований ФЗ «Технический регламент о безопасности зданий и сооружений»;

-приказ Минобрнауки РФ от 30.08.2013г № 1014 «Об утверждении Порядка организации и осуществления образовательной деятельности по основным общеобразовательным программам - образовательным программам дошкольного образования (с изменениями на 21. 01. 2019 года, внесенными приказом Минпросвещения РФ от 21.01.2019г №32»;

-приказ Минобрнауки РФ от 09.11.2015г. №1309 «Об утверждения порядка обеспечения для инвалидов объектов»;

-письмо Минобрнауки РФ от 12.02.2016г. №ВК-270/07 «Об обеспечении условий доступности для инвалидов, объектов, услуг в сфере образования»;

- организация ситуационной помощи инвалиду (другому маломобильному человеку) со стороны сотрудников учреждения для получения услуги на объекте, в том числе при использовании дополнительных технических средств.



## Обозначения и сокращения, используемые в заключении (Паспорте ОСИ):

### Формы инвалидности

- Г Инвалиды с нарушениями слуха
- К Инвалиды, передвигающиеся на креслах-колясках
- О Инвалиды с нарушениями опорно-двигательного аппарата
- (ОДА)
- С Инвалиды с нарушениями зрения
- У Инвалиды с нарушениями интеллекта

### Состояние доступности объекта (зоны)

- ДП Доступно полностью
  - ДП-В Доступен полностью всем
  - ДП-И Доступен полностью избирательно
- ДЧ Доступно частично
  - ДЧ-В Доступен частично всем
  - ДЧ-И Доступен частично избирательно
- ДУ Доступно условно
- «ВНД» Временно недоступно
- «Х» Не предназначен для посещения инвалидами

### Вариант организации доступности объекта (формы обслуживания)

- «А» Доступность всех зон и помещений - универсальная
- «Б» Доступны специально выделенные участки и помещения
- «ДУ» Доступность условная: дополнительная помощь сотрудника, услуги на дому, дистанционно
- «ВНД» Не организована доступность
- «ТСР» Технические средства реабилитации
- «МГН» Маломобильные группы населения (инвалиды всех категорий)

**Обследование объекта и обработку данных провели:**

Главный инженер ТООО ВОИ  
Кривошеина С.В.

Ведущий инженер ТООО ВОИ  
Бодриченков О.Н.

*(инвалид 3 группы, нарушение опорно-двигательного аппарата)*

Инженер ТООО ВОИ

Григорьева Г.И.

*(инвалид 3 группы, общее заболевание)*

**Прилагаемые документы:**

Фотографии – 113 шт.

Копии документов (Планы, Свидетельство, Сертификаты) – 8 л.





УТВЕРЖДАЮ

*директор ГАПОУ «Гольшмановский агропедагогический колледж»*  
*С. В. Тресис*  
«23» 07 2021 г.

**ПАСПОРТ ДОСТУПНОСТИ**  
**объекта социальной инфраструктуры (ОСИ)**  
**№ 228-00**

**1. Общие сведения об объекте**

1.1. Наименование (вид) объекта: Общежитие ГАПОУ ТО «Гольшмановский агропедагогический колледж».

1.2. Адрес объекта: 627070, Тюменская область, Омутинский район, с. Омутинское, ул. Герцена, д. 26, кор. 1.

1.3. Сведения о размещении объекта:

- отдельно стоящее здание 5 этажа, площадь – 2 769,2 кв.м

- наличие прилегающего земельного участка – 48 677,0 кв.м.

1.4. Год постройки здания - 1978 г., последнего капитального ремонта – 2009 г.-2010 г.

1.5. Дата предстоящих плановых ремонтных работ: текущего – 2022 г. капитального - 2022 г.

Сведения об организации, расположенной на объекте:

1.6. Название организации (учреждения), (полное юридическое наименование – согласно Уставу, краткое наименование) объекта: Государственное автономное профессиональное образовательное учреждение Тюменской области «Гольшмановский агропедагогический колледж» (ГАПОУ ТО «Гольшмановский агропедагогический колледж»).

1.7. Юридический адрес организации (учреждения): 627300, Тюменская область, р.п. Гольшманово, ул. Садовая, д.1.

1.8. Основание для пользования объектом (оперативное управление, аренда, собственность) оперативное управление.

1.9. Форма собственности (государственная, негосударственная) государственная.

1.10. Территориальная принадлежность (федеральная, региональная, муниципальная) региональная.

1.11. Вышестоящая организация (наименование) Департамент образования и науки Тюменской области.

1.12. Адрес вышестоящей организации, другие координаты: 625000, г. Тюмень, ул. Водопроводная, д.49.

**2. Характеристика деятельности организации на объекте**  
*(по обслуживанию населения)*

2.1 Сфера деятельности (здравоохранение, образование, социальная защита, физическая культура и спорт, культура, связь и информация): образование.

2.2 Виды оказываемых услуг: проживание в общежитии обучающихся.

2.3 Форма оказания услуг: (на объекте, с длительным пребыванием, в т.ч. проживанием, на дому, дистанционно): на объекте, с длительным пребыванием, в т.ч. с проживанием.

2.4 Категории обслуживаемого населения по возрасту: (дети, взрослые трудоспособного возраста, пожилые; все возрастные категории) взрослые трудоспособного возраста.

2.5 Категории обслуживаемых инвалидов: инвалиды передвигающиеся на кресле-коляске, инвалиды с нарушениями опорно-двигательного аппарата; нарушениями зрения, нарушениями слуха, нарушениями интеллекта.

2.6 Плановая мощность: посещаемость (количество обслуживаемых в день), вместимость, пропускная способность: 118 чел.

2.7 Участие в исполнении ИПР инвалида \_\_\_\_\_.

### 3. Состояние доступности объекта

3.1 Путь следования к объекту пассажирским транспортом (описать маршрут движения с использованием пассажирского транспорта): нет  
наличие адаптированного пассажирского транспорта к объекту – нет

3.2 Путь к объекту от ближайшей остановки пассажирского транспорта:

3.2.1 расстояние до объекта от остановки транспорта – 500 м.

3.2.2 время движения (пешком) – 5-10 мин.

3.2.3 наличие выделенного от проезжей части пешеходного пути – нет.

3.2.4 Перекрестки: (нерегулируемые; регулируемые, со звуковой сигнализацией, таймером): нерегулируемые.

3.2.5 Информация на пути следования к объекту: акустическая, тактильная, визуальная: нет.

3.2.6 Перепады высоты на пути: есть.

Их обустройство для инвалидов на коляске: - не требуется.

### 3.3 Организация доступности объекта для инвалидов – форма обслуживания\*

№ п/п	Категория инвалидов (вид нарушения)	Вариант организации доступности объекта (формы обслуживания)*
1.	Все категории инвалидов и МГН	<b>ВНД</b>
	<i>в том числе инвалиды:</i>	
2	передвигающиеся на креслах-колясках	<b>ВНД</b>
3	с нарушениями опорно-двигательного аппарата	<b>ДУ</b>
4	с нарушениями зрения	<b>ВНД</b>
5	с нарушениями слуха	<b>ВНД</b>
6	с нарушениями умственного развития	<b>ДУ</b>

\* - указывается один из вариантов: «А», «Б», «ДУ», «ВНД»

### 3.4 Состояние доступности основных структурно-функциональных зон

№ п/п	Основные структурно-функциональные зоны	Состояние доступности, в том числе для основных категорий инвалидов**
1	Территория, прилегающая к зданию (участок)	<b>ДЧ-В</b>
2	Вход (входы) в здание	<b>ДЧ-И (О,Г,У) ВНД (К,С)</b>



3	Путь (пути) движения внутри здания (в т.ч. пути эвакуации)	ДЧ-И (У,Г,О) ВНД (К,С)
4	Зона целевого назначения здания (целевого посещения объекта)	ДЧ-И (О,С,У) ВНД (К,Г)
4(Ш)	Зона целевого назначения здания (жилые помещения)	ДП-И(Г,У) ДЧ-И (О,С) ВНД (К)
5	Санитарно-гигиенические помещения	ДЧ-И (Г,У) ВНД (К,О,С)
6	Система информации и связи (на всех зонах)	ДЧ-И (К,О,У) ВНД (С, Г)
7	Пути движения к объекту (от остановки транспорта)	ДЧ-В

\*\* Указывается: ДП-В - доступно полностью всем; ДП-И (К, О, С, Г, У) – доступно полностью избирательно (указать категории инвалидов); ДЧ-В - доступно частично всем; ДЧ-И (К, О, С, Г, У) – доступно частично избирательно (указать категории инвалидов); ДУ - доступно условно, ВНД – временно недоступно

### 3.5. Итоговое заключение о состоянии доступности ОСИ:

#### Состояние доступности объекта оценено как временно недоступно (ВНД).

Предусмотреть средства информационной поддержки и навигации на путях движения по прилегающей территории.

Для обеспечения доступности объекта для инвалидов с нарушениями слуха рекомендуется разместить визуальную информацию (в том числе электронное информационное табло), при необходимости установить на всех структурно-функциональных зонах информационную индукционную систему (портативную).

Для инвалидов с нарушением опорно-двигательного аппарата необходимо лестницу в фойе обустроить опорным разделительным двухсторонним поручнем.

Обустроить опорными поручнями с двух сторон внутреннюю лестницу эвакуационного выхода с 1-го этажа; внутренние межэтажные лестницы обустроить пристенным поручнем в соответствии с требованиями ГОСТ Р 51261-2017.

Для инвалидов с нарушением зрения необходимо выделить контрастным цветом краевые ступени лестниц (каждого марша лестницы), контур одиночных ступеней и колонн, а также предусмотреть на объекте предупреждающие и информационные тактильные указатели, информационные таблички с дублированием основной информации рельефно-точечным шрифтом Брайля. Предусмотреть использование контрастного сочетания цветов в применяемом оборудовании (дверь – стена, ручка, санитарный прибор – пол, стена, стена – выключатели, средства визуальной информации).

Для инвалидов на креслах-колясках необходимо одиночную ступень (входную площадку) главного входа продублировать стационарным пандусом.

Предусмотреть жилые помещения на уровне 1 этажа инвалидам на креслах-колясках. При расположении жилых помещений выше 1 этажа обеспечить доступ инвалидам на креслах-колясках с помощью специальных приспособлений (подъемник вертикальный или наклонный, ступенькоход (мобильный лестничный подъемник)).

Для эвакуационных мероприятий предусмотреть использование эвакуационного стула и оказание ситуационной помощи ассистентом (помощником) по оказанию технической помощи инвалидам и лицам с ОВЗ.

Предусмотреть преодоление перепадов высот в виде порогов с помощью приставных мини-пандусов в т.ч в помещениях для инвалидов-колясочников.

На эвакуационных внутренних выходах с первого этажа предусмотреть телескопический (инвентарный) пандус.



Обустроить санитарно-гигиеническое помещение в соответствии с требованиями СП 59.13330.2016.

Обеспечить пути эвакуации элементами доступности для всех категорий инвалидов в соответствии с требованиями СП 59.13330.2016г.

Организация ситуационной помощи заключается в подготовке специалистов по работе с инвалидами и маломобильными группами населения (Федеральный закон № 419-ФЗ от 01.12.3014г) и включении им в должностные инструкции выполнение мероприятий по оказанию ситуационной помощи.

#### 4. Управленческое решение

##### 4.1. Рекомендации по адаптации основных структурных элементов объекта

№ п/п	Основные структурно-функциональные зоны объекта	Рекомендации по адаптации объекта (вид работы)*
1	Территория, прилегающая к зданию (участок)	Текущий ремонт, организационные мероприятия
2	Вход (входы) в здание	Текущий ремонт, индивидуальное решение с ТСР, организационные мероприятия
3	Путь (пути) движения внутри здания (в т.ч. пути эвакуации)	Текущий ремонт, индивидуальное решение с ТСР, организационные мероприятия
4	Зона целевого назначения здания (целевого посещения объекта)	Текущий ремонт, индивидуальное решение с ТСР, организационные мероприятия
4 (III)	Зона целевого назначения здания (жилые помещения)	Текущий ремонт, индивидуальное решение с ТСР, организационные мероприятия
5	Санитарно-гигиенические помещения	Капитальный ремонт, индивидуальное решение с ТСР, организационные мероприятия
6	Система информации на объекте (на всех зонах)	Текущий ремонт, индивидуальное решение с ТСР
7	Пути движения к объекту (от остановки транспорта)	Текущий ремонт

\*- указывается один из вариантов (видов работ): не нуждается; ремонт (текущий, капитальный); индивидуальное решение с ТСР; технические решения невозможны – организация альтернативной формы обслуживания

4.2. Период проведения работ до - \_\_\_ г.

(указывается наименование документа: программы, плана)

4.3 Ожидаемый результат (по состоянию доступности) после выполнения работ по адаптации ДП-И (О,Г,С,У), ДУ-И(К).

Оценка результата исполнения программы, плана (по состоянию доступности)

4.4. Для принятия решения требуется, не требуется (нужное подчеркнуть):  
Согласование \_\_\_\_\_.

Имеется заключение уполномоченной организации о состоянии доступности объекта (наименование документа и выдавшей его организации, дата), прилагается \_\_\_\_\_.

4.5. Информация размещена (обновлена) на Карте доступности субъекта Российской Федерации дата \_\_\_\_\_ 2020 года.

Геопортал Тюменской области: <https://gis.72to.ru/>

Карта доступной среды (объекты социальной инфраструктуры):

[https://gis.72to.ru/orbimap/public\\_map/geoportal72/osi](https://gis.72to.ru/orbimap/public_map/geoportal72/osi)

Консоль (внесение паспортов объектов) – <https://gis.72to.ru/orbimap/#index/osi>

### **5. Особые отметки**

Паспорт сформирован на основании:

1. Анкеты (информации об объекте) от «10» июня 2021 г.
2. Акта обследования объекта: № 656 от «10» июня 2021 г.



УТВЕРЖДАЮ

Руководитель организации  
ГАПОУ ТО «Гольшмановский  
агропедагогический колледж»

Т.В. Трейс

« 23 » 07 20 21 г.

АНКЕТА

(информация об объекте социальной инфраструктуры)  
К ПАСПОРТУ ДОСТУПНОСТИ ОСИ  
№ 228-00

1. Общие сведения об объекте

1.1. Наименование (вид) объекта: Общежитие ГАПОУ ТО «Гольшмановский  
агропедагогический колледж».

1.2. Адрес объекта: 627070, Тюменская область, Омутинский район, с. Омутинское,  
ул. Герцена, д. 26, кор.1.

1.3. Сведения о размещении объекта:

- отдельно стоящее здание 5 этажа, площадь – 2 769,2 кв.м

- наличие прилегающего земельного участка – 48 677,0 кв.м.

1.4. Год постройки здания - 1978 г., последнего капитального ремонта – 2009 г.-2010 г.

1.5. Дата предстоящих плановых ремонтных работ: текущего – 2022 г., капитального -  
2022 г.

Сведения об организации, расположенной на объекте:

1.6. Название организации (учреждения), (полное юридическое наименование –  
согласно Уставу, краткое наименование) объекта: Государственное автономное  
профессиональное образовательное учреждение Тюменской области  
«Гольшмановский агропедагогический колледж» (ГАПОУ ТО «Гольшмановский  
агропедагогический колледж»).

1.7. Юридический адрес организации (учреждения): 627300, Тюменская область, р.п.  
Гольшманово, ул. Садовая, д.1.

1.8. Основание для пользования объектом (оперативное управление, аренда,  
собственность) оперативное управление.

1.9. Форма собственности (государственная, негосударственная) государственная.

1.10. Территориальная принадлежность (федеральная, региональная, муниципальная)  
региональная.

1.11. Вышестоящая организация (наименование) Департамент образования и науки  
Тюменской области.

1.12. Адрес вышестоящей организации, другие координаты: 625000, г. Тюмень, ул.  
Водопроводная, д.49.



## 2. Характеристика деятельности организации на объекте (по обслуживанию населения)

2.1 Сфера деятельности (здравоохранение, образование; социальная защита, физическая культура и спорт, культура, связь и информация): образование.

2.2 Виды оказываемых услуг: проживание в общежитии обучающихся.

2.3 Форма оказания услуг: (на объекте, с длительным пребыванием, в т.ч. проживанием, на дому, дистанционно): на объекте, с длительным пребыванием, в т.ч. с проживанием.

2.4 Категории обслуживаемого населения по возрасту: (дети, взрослые трудоспособного возраста, пожилые; все возрастные категории) взрослые трудоспособного возраста.

2.5 Категории обслуживаемых инвалидов: инвалиды передвигающиеся на кресле-коляске, инвалиды с нарушениями опорно-двигательного аппарата; нарушениями зрения, нарушениями слуха, нарушениями интеллекта.

2.6 Плановая мощность: посещаемость (количество обслуживаемых в день), вместимость, пропускная способность: 118 чел.

2.7 Участие в исполнении ИПР инвалида \_\_\_\_\_.

## 3. Состояние доступности объекта

3.1 Путь следования к объекту пассажирским транспортом (описать маршрут движения с использованием пассажирского транспорта): нет  
наличие адаптированного пассажирского транспорта к объекту – нет

3.2 Путь к объекту от ближайшей остановки пассажирского транспорта:

3.2.1 расстояние до объекта от остановки транспорта – 500 м.

3.2.2 время движения (пешком) – 5-10 мин.

3.2.3 наличие выделенного от проезжей части пешеходного пути – нет.

3.2.4 Перекрестки: (нерегулируемые; регулируемые, со звуковой сигнализацией, таймером): нерегулируемые.

3.2.5 Информация на пути следования к объекту: акустическая, тактильная, визуальная: нет.

3.2.6 Перепады высоты на пути: есть.

Их обустройство для инвалидов на коляске: - не требуется.

## 3.3 Организация доступности объекта для инвалидов – форма обслуживания\*

№ п/п	Категория инвалидов (вид нарушения)	Вариант организации доступности объекта (формы обслуживания)*
1.	Все категории инвалидов и МГН	-
	<i>в том числе инвалиды:</i>	
2	передвигающиеся на креслах-колясках	-
3	с нарушениями опорно-двигательного аппарата	-
4	с нарушениями зрения	-
5	с нарушениями слуха	-
6	с нарушениями интеллекта	-

\* - указывается один из вариантов: «А», «Б», «ДУ», «ВНД»

#### 4. Управленческое решение

##### 4.1. Рекомендации по адаптации основных структурных элементов объекта

№ п/п	Основные структурно-функциональные зоны объекта	Рекомендации по адаптации объекта (вид работы)*
1	Территория, прилегающая к зданию (участок)	-
2	Вход (входы) в здание	-
3	Путь (пути) движения внутри здания (в т.ч. пути эвакуации)	-
4	Зона целевого назначения здания (целевого посещения объекта)	-
4(II)	Зона целевого назначения здания (место приложения труда)	-
4(III)	Зона целевого назначения здания (жилые помещения)	-
5	Санитарно-гигиенические помещения	-
6	Система информации на объекте (на всех зонах)	-
7	Пути движения к объекту (от остановки транспорта)	-

\*- указывается один из вариантов (видов работ): не нуждается; ремонт (текущий, капитальный); индивидуальное решение с ТСР; технические решения невозможны – организация альтернативной формы обслуживания

Размещение информации на Карте доступности субъекта Российской Федерации  
Геопортал Тюменской области: <https://gis.72to.ru/>

Карта доступной среды (объекты социальной инфраструктуры):

[https://gis.72to.ru/orbismap/public\\_map/geoportal72/osi](https://gis.72to.ru/orbismap/public_map/geoportal72/osi)

Консоль (внесение паспортов объектов) – <https://gis.72to.ru/orbismap/#index/osi>  
(наименование сайта, портала)

согласовано \_\_\_\_\_

(подпись, Ф.И.О., должность; координаты для связи уполномоченного представителя объекта)





УТВЕРЖДАЮ

директор ГАПОУ ТО «Голышмановский агропедагогический колледж»  
С. В. Ткач  
«23» 07 2021 г.

**АКТ ОБСЛЕДОВАНИЯ № 656**  
**объекта социальной инфраструктуры**  
**К ПАСПОРТУ ДОСТУПНОСТИ ОСИ**  
**№ 228-00**

Тюменская область  
Омутинский район  
с. Омутинское

«10» июня 2021 г.

**1. Общие сведения об объекте**

1.1. Наименование (вид) объекта: Общежитие ГАПОУ ТО «Голышмановский агропедагогический колледж».

1.2. Адрес объекта: 627070, Тюменская область, Омутинский район, с. Омутинское, ул. Герцена, д. 26, кор.1.

1.3. Сведения о размещении объекта:

- отдельно стоящее здание 5 этажа, площадь – 2 769,2 кв.м
- наличие прилегающего земельного участка – 48 677,0 кв.м.

1.4. Год постройки здания - 1978 г., последнего капитального ремонта – 2009 г.-2010 г.

1.5. Дата предстоящих плановых ремонтных работ: текущего – 2022 г., капитального - 2022 г.

Сведения об организации, расположенной на объекте:

1.6. Название организации (учреждения), (полное юридическое наименование – согласно Уставу, краткое наименование) объекта: Государственное автономное профессиональное образовательное учреждение Тюменской области «Голышмановский агропедагогический колледж» (ГАПОУ ТО «Голышмановский агропедагогический колледж»).

1.7. Юридический адрес организации (учреждения): 627300, Тюменская область, р.п. Голышманово, ул. Садовая, д.1.

**2. Характеристика деятельности организации на объекте**

(по обслуживанию населения)

Дополнительная информация \_\_\_\_\_

**3. Состояние доступности объекта**

3.1 Путь следования к объекту пассажирским транспортом  
(описать маршрут движения с использованием пассажирского транспорта): нет



наличие адаптированного пассажирского транспорта к объекту – нет

3.2 Путь к объекту от ближайшей остановки пассажирского транспорта:

3.2.1 расстояние до объекта от остановки транспорта – 500 м.

3.2.2 время движения (пешком) – 5-10 мин.

3.2.3 наличие выделенного от проезжей части пешеходного пути - нет.

3.2.4 Перекрестки: (нерегулируемые; регулируемые, со звуковой сигнализацией, таймером): нерегулируемые.

3.2.5 Информация на пути следования к объекту: *акустическая, тактильная, визуальная:* нет.

3.2.6 Перепады высоты на пути: есть.

Их обустройство для инвалидов на коляске: - не требуется.

### 3.3 Организация доступности объекта для инвалидов – форма обслуживания\*

№ п/п	Категория инвалидов (вид нарушения)	Вариант организации доступности объекта (формы обслуживания)*
1.	Все категории инвалидов и МГН	<b>ВНД</b>
	<i>в том числе инвалиды:</i>	
2	передвигающиеся на креслах-колясках	<b>ВНД</b>
3	с нарушениями опорно-двигательного аппарата	<b>ДУ</b>
4	с нарушениями зрения	<b>ВНД</b>
5	с нарушениями слуха	<b>ВНД</b>
6	с нарушениями умственного развития	<b>ДУ</b>

\* - указывается один из вариантов: «А», «Б», «ДУ», «ВНД»

### 3.4. Состояние доступности основных структурно-функциональных зон

№ п/п	Основные структурно-функциональные зоны	Состояние доступности, в том числе для основных категорий инвалидов**	Приложение	
			№ на плане	№ фото
1	Территория, прилегающая к зданию (участок)	<b>ДЧ-В</b>	-	<b>2-6</b>
2	Вход (входы) в здание	<b>ДЧ-И (О,Г,У) ВНД (К,С)</b>	<b>1</b>	<b>7-17</b>
3	Путь (пути) движения внутри здания (в т.ч. пути эвакуации)	<b>ДЧ-И (У,Г,О) ВНД (К,С)</b>	<b>1эт 13 2эт 19 3эт 41 4эт 55 5эт 71</b>	<b>18-46</b>
4	Зона целевого назначения здания (целевого посещения объекта)	<b>ДЧ-И (О,С,У) ВНД (К,Г)</b>	<b>1эт 1-3,14</b>	<b>55-72</b>
4(III)	Зона целевого назначения здания (жилые помещения)	<b>ДП-И(Г,У) ДЧ-И (О,С) ВНД (К)</b>	<b>1эт 4,11,12,15 2эт 16-18,20-22 3эт</b>	<b>73-83</b>

			24-30,34-40, 42-45 4эт 50-54,57-59 5эт 63-70,72-75	
5	Санитарно-гигиенические помещения	ДЧ-И (Г,У) ВНД (К,О,С)	1эт 5,6,8 2эт 23 3эт 31-33, 46,47 4эт 48,49,60 5эт 61,62	84-112
6	Система информации и связи (на всех зонах)	ДЧ-И (К,О,У) ВНД (С, Г)	-	7,55,59, 76,104,113
7	Пути движения к объекту (от остановки транспорта)	ДЧ-В	-	1

\*\* Указывается: ДП-В - доступно полностью всем; ДП-И (К, О, С, Г, У) – доступно полностью избирательно (указать категории инвалидов); ДЧ-В - доступно частично всем; ДЧ-И (К, О, С, Г, У) – доступно частично избирательно (указать категории инвалидов); ДУ - доступно условно, ВНД – недоступно

### 3.5. Итоговое заключение о состоянии доступности ОСИ:

#### Состояние доступности объекта оценено как временно недоступно (ВНД).

Предусмотреть средства информационной поддержки и навигации на путях движения по прилегающей территории.

Для обеспечения доступности объекта для инвалидов с нарушениями слуха рекомендуется разместить визуальную информацию (в том числе электронное информационное табло), при необходимости установить на всех структурно-функциональных зонах информационную индукционную систему (портативную).

Для инвалидов с нарушением опорно-двигательного аппарата необходимо лестницу в фойе обустроить опорным разделительным двухсторонним поручнем.

Обустроить опорными поручнями с двух сторон внутреннюю лестницу эвакуационного выхода с 1-го этажа; внутренние межэтажные лестницы обустроить пристенным поручнем в соответствии с требованиями ГОСТ Р 51261-2017.

Для инвалидов с нарушением зрения необходимо выделить контрастным цветом краевые ступени лестниц (каждого марша лестницы), контур одиночных ступеней и колонн, а также предусмотреть на объекте предупреждающие и информационные тактильные указатели, информационные таблички с дублированием основной информации рельефно-точечным шрифтом Брайля. Предусмотреть использование контрастного сочетания цветов в применяемом оборудовании (дверь – стена, ручка, санитарный прибор – пол, стена, стена – выключатели, средства визуальной информации).

Для инвалидов на креслах-колясках необходимо одиночную ступень (входную площадку) главного входа продублировать стационарным пандусом.

Предусмотреть жилые помещения на уровне 1 этажа инвалидам на креслах-колясках. При расположении жилых помещений выше 1 этажа обеспечить доступ инвалидам на креслах-колясках с помощью специальных приспособлений (подъемник вертикальный или наклонный, ступенькоход (мобильный лестничный подъемник)).



Для эвакуационных мероприятий предусмотреть использование эвакуационного стула и оказание ситуационной помощи ассистентом (помощником) по оказанию технической помощи инвалидам и лицам с ОВЗ.

Предусмотреть преодоление перепадов высот в виде порогов с помощью приставных мини-пандусов в т.ч в помещениях для инвалидов-колясочников.

На эвакуационных внутренних выходах с первого этажа предусмотреть телескопический (инвентарный) пандус.

Обустроить санитарно-гигиеническое помещение в соответствии с требованиями СП 59.13330.2016.

Обеспечить пути эвакуации элементами доступности для всех категорий инвалидов в соответствии с требованиями СП 59.13330.2016г.

Организация ситуационной помощи заключается в подготовке специалистов по работе с инвалидами и маломобильными группами населения (Федеральный закон № 419-ФЗ от 01.12.3014г) и включении им в должностные инструкции выполнение мероприятий по оказанию ситуационной помощи.

#### 4. Управленческое решение

##### 4.1. Рекомендации по адаптации основных структурных элементов объекта

№ п/п	Основные структурно-функциональные зоны объекта	Рекомендации по адаптации объекта (вид работы)*
1	Территория, прилегающая к зданию (участок)	Текущий ремонт, организационные мероприятия
2	Вход (входы) в здание	Текущий ремонт, индивидуальное решение с ТСР, организационные мероприятия
3	Путь (пути) движения внутри здания (в т.ч. пути эвакуации)	Текущий ремонт, индивидуальное решение с ТСР, организационные мероприятия
4	Зона целевого назначения здания (целевого посещения объекта)	Текущий ремонт, индивидуальное решение с ТСР, организационные мероприятия
4 (III)	Зона целевого назначения здания (жилые помещения)	Текущий ремонт, индивидуальное решение с ТСР, организационные мероприятия
5	Санитарно-гигиенические помещения	Капитальный ремонт, индивидуальное решение с ТСР, организационные мероприятия
6	Система информации на объекте (на всех зонах)	Текущий ремонт, индивидуальное решение с ТСР
7	Пути движения к объекту (от остановки транспорта)	Текущий ремонт

\*- указывается один из вариантов (видов работ): не нуждается; ремонт (текущий, капитальный); индивидуальное решение с ТСР; технические решения невозможны – организация альтернативной формы обслуживания

##### 4.2. Период проведения работ до - г.

в рамках исполнения \_\_\_\_\_  
(указывается наименование документа: программы, плана)

4.3 Ожидаемый результат (по состоянию доступности) после выполнения работ по адаптации ДП-И (О,Г,С,У), ДУ-И(К).

Оценка результата исполнения программы, плана (по состоянию доступности).

4.4. Для принятия решения требуется, не требуется (нужное подчеркнуть):

4.4.1. согласование на Комиссии \_\_\_\_\_ - \_\_\_\_\_.

(наименование Комиссии по координации деятельности в сфере обеспечения доступной среды жизнедеятельности для инвалидов и других МГН)



4.4.2. согласование работ с надзорными органами (в сфере проектирования и строительства, архитектуры, охраны памятников, другое - указать) не требуется.

4.4.3. техническая экспертиза; разработка проектно-сметной документации;

4.4.4. согласование с вышестоящей организацией (собственником объекта);

4.4.5. согласование с общественными организациями инвалидов: Тюменская областная региональная организация Общероссийской общественной организации «Всероссийское общество инвалидов»

4.4.6. другое \_\_\_\_\_

Имеется заключение уполномоченной организации о состоянии доступности объекта (наименование документа и выдавшей его организации, дата), прилагается

4.7. Информация может быть размещена (обновлена) на Карте доступности субъекта Российской Федерации \_\_\_\_\_

Геопортал Тюменской области: <https://gis.72to.ru/>

Карта доступной среды (объекты социальной инфраструктуры):

[https://gis.72to.ru/orbismap/public\\_map/geoportal72/osi](https://gis.72to.ru/orbismap/public_map/geoportal72/osi)

Консоль (внесение паспортов объектов) – <https://gis.72to.ru/orbismap/#index/osi>

## 5. Особые отметки

### ПРИЛОЖЕНИЯ:

#### Результаты обследования:

- |  |                    |
|--|--------------------|
| 1. Территории, прилегающей к объекту                           | на <u>  2  </u> л. |
| 2. Входа (входов) в здание                                     | на <u>  4  </u> л. |
| 3. Путей движения в здании                                     | на <u> 10 </u> л.  |
| 4. Зоны целевого назначения объекта                            | на <u>  7 </u> л.  |
| 4. (III) Зоны целевого назначения объекта<br>(жилые помещения) | на <u>  4 </u> л.  |
| 5. Санитарно-гигиенических помещений                           | на <u> 10 </u> л.  |
| 6. Системы информации (и связи) на объекте                     | на <u>  1 </u> л.  |

Результаты фотофиксации на объекте \_\_\_\_\_ на  38  л.

Поэтажные планы, паспорт БТИ \_\_\_\_\_ на   6  л.

Другое (в том числе дополнительная информация о путях движения к объекту) нет.

Руководитель  
рабочей группы:

Главный инженер ТООО ВОИ  
Кривошеина С.В.  
(Должность, Ф.И.О.)


  
\_\_\_\_\_  
(Подпись)

Члены рабочей  
группы:

Ведущий инженер ТООО ВОИ  
Бодриченков О.Н.

  
\_\_\_\_\_  
(Подпись)

Инженер ТООО ВОИ  
Григорьева Г.И.

  
\_\_\_\_\_  
(Подпись)

Представитель  
организации  
расположенной  
на объекте:

Заведующий отделением  
Шабанова С.И.  
(Должность, Ф.И.О.)

  
\_\_\_\_\_  
(Подпись)



### I. Результаты обследования:

#### 1. Территории, прилегающей к зданию (участка)

Общежитие ГАПОУ ТО «Голышмановский агропедагогический колледж»

Тюменская область, с. Омутинское, ул. Герцена, д.26, стр.1

наименование объекта, адрес

№ п/п	Наименование функционально-планировочного элемента	Наличие элемента			Выявленные нарушения и замечания		Работы по адаптации объектов	
		есть/ нет	№ на плане	№ фото	Содержание	Значимо для инвалида (категория)	Содержание	Виды работ
1.1	Вход (входы) на территорию	есть	-	2, 2/1	- при входе/въезде на территорию (около шлагбаума) отсутствует информация об объекте.	К,О,С,Г,У	- при входе/въезде на территорию (около шлагбаума) установить информационную вывеску.	Текущий ремонт
1.2	Путь (пути) движения на территории	есть	-	3-6	- отсутствуют средства информационной поддержки и навигации на путях движения; - на путях движения присутствуют неровности дорожного покрытия, перепады высоты.	К,О,С,Г,У	- предусмотреть систему средств информационной поддержки и навигации на всех путях движения; -устранить неровности дорожного покрытия, перепады высоты на путях движения.	Текущий ремонт, организационные мероприятия
1.3	Лестница (наружная)	нет	-	-	-	-	-	-
1.4	Пандус (наружный)	нет	-	-	-	-	-	-
1.5	Автостоянка и парковка	нет	-	-	-не оборудована парковка и парковочное место для стоянки автотранспорта инвалида.	К, Г, О, С, У	Обустроить парковку и парковочное место для стоянки автотранспорта инвалида: -установить дорожные знаки: 6.4; 6. 8.17; 8.3.1; -на выделенное машино-место нанести дорожную разметку безопасной зоны для доступа к багажнику и зоны доступности между	Текущий ремонт, организационные мероприятия

							парковочными местами шириной 1,2м в соответствии с требованиями СП 59.13330.2016.	
--	--	--	--	--	--	--	---	--

## II Заключение по зоне:

Наименование структурно-функциональной зоны	Состояние доступности* (к пункту 3.4 Акта обследования ОСИ)	Приложение		Рекомендации по адаптации (вид работы)** к пункту 4.1 Акта обследования ОСИ
		№ на плане	№ фото	
<b>Территория, прилегающая к зданию (участок)</b>	<b>ДЧ-В</b>	-	2-6	<b>Текущий ремонт, организационные мероприятия</b>

\* указывается: ДП-В - доступно полностью всем; ДП-И (К, О, С, Г, У) – доступно полностью избирательно (указать категории инвалидов); ДЧ-В - доступно частично всем; ДЧ-И (К, О, С, Г, У) – доступно частично избирательно (указать категории инвалидов); ДУ - доступно условно. ВНД - недоступно

Комментарий к заключению: **Состояние доступности объекта оценено как доступно частично-всем.**



**I. Результаты обследования:**

**2. Входа (входов) в здание**

Общезитие ГАПОУ ТО «Голышмановский агропедагогический колледж»

Тюменская область, с. Омутинское, ул. Герцена, д.26, стр.1

наименование объекта, адрес

№ п/п	Наименование функционально-планировочного элемента	Наличие элемента			Выявленные нарушения и замечания		Работы по адаптации объектов	
		есть/нет	№ на плане	№ фото	Содержание	Значимо для инвалида (категория)	Содержание	Виды работ
2.1	Лестница (наружная) главного входа	нет	-	-	-	-	-	-
2.2	Пандус (наружный)	нет	-	-	-одиночная ступень (входная площадка) не продублирована стационарным пандусом.	К,О,С	-установить стационарный пандус в соответствии с требованиями СП 59.13330.2016	Текущий ремонт
2.3	Входная площадка (перед дверью)	есть	-	8,9	- отсутствует наземный тактильно-контрастный указатель; -высота входной площадки более 0,015м; -контур одиночной ступени (входной площадки) не выделен контрастным цветом; -глубина площадки менее 1,4 м; -частично отсутствует облицовочная плитка на горизонтальной поверхности; -противоскользящее покрытие обеспечено не по всей горизонтальной поверхности площадки	К, О, С, Г,У	- обустроить наземный тактильно-контрастный указатель, выполняющий функцию предупреждения, за 0,3м до одиночной ступени (входной площадки), глубиной 0,5-0,6м; -выделить контур одиночной ступени контрастным цветом за 0,03-0,04м от края проступи шириной 0,08-0,1м; - установить кнопку вызова помощи с пиктограммой перед одиночной ступенью в досягаемом месте; -предусмотреть размеры входной площадки с пандусом не менее, 2,2*2,2м; -восстановить облицовочную плитку на горизонтальной поверхности; -предусмотреть противоскользящее	Текущий ремонт

							покрытие по всей горизонтальной поверхности площадки.	
2.4	Дверь (входная наружная, внутренняя) главного входа	есть	-	7,10, 12-14, 16, 17	<ul style="list-style-type: none"> <li>-отсутствуют пиктограммы «доступность для инвалидов»;</li> <li>-отсутствует электронное информационное табло (бегущая строка);</li> <li>-ручки дверей не выделены контрастным цветом;</li> <li>- доводчики дверей не обеспечивают пятисекундной задержки;</li> <li>- частично отсутствует предупреждающая яркая контрастная маркировка на прозрачном полотне внутренней двери;</li> <li>-ширина рабочей створки двери менее 0,9м;</li> <li>-высота порога внутренней двери более 0,014м.</li> </ul>	С, К, О, Г, У	<ul style="list-style-type: none"> <li>-установить пиктограммы доступности (после адаптации объекта);</li> <li>-установить электронное информационное табло (бегущая строка);</li> <li>-отрегулировать доводчик для обеспечения пятисекундной задержки;</li> <li>- предусмотреть мини-пандус к порогу внутренней двери;</li> <li>-ручки дверей выделить контрастным цветом;</li> <li>-на прозрачное полотно левой наружной и внутренней двери установить яркую контрастную маркировку ( в виде полосы, декоративного рисунка или, фирменного знака, в форме круга) на высоте 1,3-1,4м.</li> </ul>	Текущий ремонт, индивидуальное решение с ТСР, организационные мероприятия
2.5	Тамбур	есть	1	11, 15	<ul style="list-style-type: none"> <li>- противоскользящее покрытие уложено не по всей горизонтальной поверхности пол;</li> <li>-противоскользящее покрытие не закреплено на стыке полотен.</li> </ul>	С,К, О, Г, У	<ul style="list-style-type: none"> <li>- предусмотреть противоскользящее покрытие по всей горизонтальной поверхности пол;</li> <li>-закрепить противоскользящее покрытие.</li> </ul>	Текущий ремонт



## II Заключение по зоне:

Наименование структурно-функциональной зоны	Состояние доступности* (к пункту 3.4 Акта обследования ОСИ)	Приложение		Рекомендации по адаптации (вид работы)** к пункту 4.1 Акта обследования ОСИ
		№ на плане	№ фото	
Вход в здание	ДЧ-И (О,Г,У) ВНД (К,С)	1	7-17	<b>Текущий ремонт, индивидуальное решение с ТСР, организационные мероприятия.</b>

\* указывается: ДП-В - доступно полностью всем; ДП-И (К, О, С, Г, У) – доступно полностью избирательно (указать категории инвалидов); ДЧ-В - доступно частично всем; ДЧ-И (К, О, С, Г, У) – доступно частично избирательно (указать категории инвалидов); ДУ - доступно условно, ВНД - недоступно

Комментарий к заключению: Состояние доступности объекта оценено как доступно частично избирательно (О,Г,У). Временно недоступно (К,С).

### I. Результаты обследования:

#### 3. Пути (путей) движения внутри здания (в т.ч. путей эвакуации) Общественное учреждение ГАПОУ ТО «Голышмановский агропедагогический колледж» Тюменская область, с. Омутинское, ул. Герцена, д.26, стр.1

наименование объекта, адрес

№ п/п	Наименование функционально-планировочного элемента	Наличие элемента			Выявленные нарушения и замечания		Работы по адаптации объектов	
		есть/ нет	№ на плане	№ фото	Содержание	Значимость для инвалидов (категория)	Содержание	Виды работ
3.1	Коридор (вестибюль, зона ожидания, галерея, балкон, фойе)	есть	1эт 13 2эт 19 3эт 41 4эт 55 5эт 71	18,19, 21-31	- отсутствует информационная табличка (оказание ситуационной помощи); - отсутствует информационная индукционная система (портативная) на посту дежурного; - на пути движения встречается колонна; - контур колонны не выделен контрастным цветом.	К, О, С, У,Г	- установить информационную табличку (оказание ситуационной помощи); - при необходимости предусмотреть информационную индукционную систему (портативную) на пост дежурного; - контур колонны выделить контрастным цветом.	Текущий ремонт, индивидуальное решение с ТСП
3.2	Лестница (внутри здания)	есть	-	20, 33- 36, 38- 40, 42, 43, 45	- отсутствует пристенный поручень на межэтажных лестницах; - отсутствуют поручни на лестнице в фойе; - краевые ступени (проступь) межэтажных лестничных маршей лестницы в фойе не выделены контрастным цветом; - отсутствуют информационные тактильные знаки (пиктограммы); - отсутствует возможность беспрепятственного перемещения на горизонтальных путях движения и не обеспечен доступ на этажи выше основного входа инвалидами на кресле-коляске.	К, О, С, Г,У	- установить пристенный поручень на межэтажных лестницах; - на изгибе лестницы в фойе (напротив колонны) установить разделительный двусторонний поручень в соответствии с требованиями ГОСТ Р 51261-2017; - выделить контрастным цветом краевые ступени (проступь) каждого лестничного марша за 0,03-0,04м от края проступи шириной 0,08-0,1м.; - установить информационные тактильные знаки; - предусмотреть жилые помещения для инвалидов на креслах-	Текущий ремонт, индивидуальное решение с ТСП, организационные мероприятия



							колясках на уровне 1-го этажа, при другом расположении жилых помещений должны быть предусмотрены специальные приспособления для их передвижения (подъемные платформы, ступенькоход) и предусмотрена помощь ассистента (помощника) по оказанию технической помощи инвалидам и лицам с ОВЗ для обеспечения доступа инвалиду на кресле-коляске на этажи выше первого.	
3.3	Пандус (внутри здания)	есть	-	20	-уклон пандуса более 5%; -с двух сторон марша пандуса отсутствуют опорные поручни; -отсутствует противоскользящее покрытие на марше пандуса.	К,О,С	-предусмотреть противоскользящее покрытие на марше пандуса; -предусмотреть оказание ситуационной помощи.	Текущий ремонт, организационные мероприятия
3.4	Лифт пассажирский (или подъемник)	нет	-	-	-	-	-	-
3.5	Дверь (открытый проем)	есть	-	24, 30, 32, 37, 41, 44, 46,	-ширина открытого проема в стене менее 0,9м; - перед открытым проемом в стене присутствует порог (одиночная ступень) высотой более 0,014 м; - ручки пластиковых дверей, край одиночной ступени не выделены контрастным цветом; - отсутствует предупреждающая яркая контрастная маркировка на прозрачном полотне двери.	С, К, О	- ручки пластиковых дверей выделить контрастным цветом; -край одиночной ступени выделить контрастным цветом за 0,03-0,04м от края проступи шириной 0,08-0,1м; -на прозрачное полотно двери установить яркую контрастную маркировку (в виде полосы, декоративного рисунка или фирменного знака, в форме круга) на высоте 1,3-1,4м; -предусмотреть приставной мини-пандусы к порогу (одиночной ступени); -предусмотреть оказание ситуационной помощи.	Текущий ремонт, индивидуальное решение с ТСР, организационные мероприятия
3.6	Пути эвакуации (в т.ч. зоны безопасности)	есть	-	47-54	- не предусмотрена эвакуация инвалидов на креслах-колясках; -ручки пластиковых дверей не выделены контрастным цветом;	К, О, С, Г, У	- для эвакуации инвалидов на креслах-колясках (при расположении жилых помещений для	Текущий ремонт, индивидуальное решение с ТСР, организационные мероприятия

		<p>- отсутствует предупреждающая яркая контрастная маркировка на прозрачном полотне двери;</p> <p>-высота порога более 0,014м;</p> <p>-отсутствуют опорные поручни с двух сторон на эвакуационной внутренней лестницы с 1-го этажа;</p> <p>- на эвакуационных лестницах не выделены краевые ступени (проступь) и край одиночных ступеней (отмостки) контрастным цветом;</p> <p>- перед наружными эвакуационными лестницами присутствуют неровности дорожного покрытия, одиночные ступени (отмостка) высотой более 0,015м;</p> <p>- эвакуационные лестницы с 1-го этажа не обустроены пандусами.</p>	<p>инвалидов на креслах-колясках выше 1-го этажа)</p> <p>предусмотреть эвакуационный стул или мобильный лестничный подъемник и помощь ассистента (помощника) по оказанию технической помощи инвалидам и лицам с ОВЗ;</p> <p>-для эвакуационных внутренних лестниц с 1-го этажа предусмотреть телескопический пандус;</p> <p>-ручки пластиковых дверей выделить контрастным цветом;</p> <p>-на прозрачное полотно двери установить яркую контрастную маркировку ( в виде полосы, декоративного рисунка или, фирменного знака, в форме круга) на высоте 1,3-1,4м;</p> <p>-обустроить внутренние эвакуационные лестничные марши с 1-го этажа поручнями в соответствии с требованиями ГОСТ Р 51261-2017;</p> <p>-краевые ступени эвакуационных лестниц, контур наружных одиночных ступеней (отмостки) выделить контрастным цветом за 0,03-0,04м от края проступи шириной 0,08-0,1м;</p> <p>- демонтировать пороги или предусмотреть приставные мини-пандусы к порогам;</p> <p>-наружные одиночные ступени (отмостку) обустроить съездом с плавным продольным понижением;</p> <p>-обустроить наружные пешеходные пути твердым, ровным дорожным покрытием, не создающим вибрацию при движении по</p>	<p>ные мероприятия</p>
--	--	---	--	------------------------



**Заключение по зоне:**

Наименование структурно-функциональной зоны	Состояние доступности (к пункту 3.4 Акта обследования ОСИ)	Приложение		Рекомендации по адаптации (вид работы) к пункту 4.1 Акта обследования ОСИ
		№ на плане	№ фото	
Путь (пути) движения внутри здания (в т.ч. пути эвакуации)	ДЧ-И (У,Г,О) ВНД (К,С)	1эт 13 2эт 19 3эт 41 4эт 55 5эт 71	18-46	Текущий ремонт, индивидуальное решение с ТСП, организационные мероприятия.

\* указывается: ДП-В - доступно полностью всем; ДП-И (К, О, С, Г, У) – доступно полностью избирательно (указать категории инвалидов); ДЧ-В - доступно частично всем; ДЧ-И (К, О, С, Г, У) – доступно частично избирательно (указать категории инвалидов); ДУ - доступно условно, ВНД - недоступно

Комментарий к заключению: Состояние объекта оценено как доступно частично избирательно (У,Г,О). Временно недоступно (К,С).

**I. Результаты обследования:**

**4. Зоны целевого назначения здания (целевого посещения объекта)**  
Общежитие ГАПОУ ТО «Голышмановский агропедагогический колледж»  
Тюменская область, с. Омутинское, ул. Герцена, д.26, стр.1  
наименование объекта, адрес

№ /п	Наименование функционально-планировочного элемента	Наличие элемента			Выявленные нарушения и замечания		Работы по адаптации объектов	
		есть/ нет	№ на плане	№ фото	Содержание	Значимо для инвалида (категория)	Содержание	Виды работ
4.1	Кабинетная форма обслуживания (заведующий общежитием, мед. пункт)	есть	1эт 1,14	55-65	- отсутствуют информационные таблички с наименованием и номерами кабинетов дублированные шрифтом Брайля; - ширина рабочего полотна менее 0,9 м; - встречается пороги высотой более 0,014 м; - встречаются ручки в виде «кнопки»; - отсутствует информационная индукционная система.	К, С, О, Г,У	- установить информационные таблички с шрифтом Брайля на высоте 1,2-1,6 м. от уровня пола, со стороны дверной ручки; - при необходимости предусмотреть информационную индукционную систему (портативную), - установить ручки С или П-образной формы контрастного цвета по отношению к цвету дверного полотна; - демонтировать пороги либо предусмотреть приставные мини пандусы; - предусмотреть оказание ситуационной помощи.	Текущий ремонт, индивидуальное решение с ТСР, организационные мероприятия
4.2	Зальная форма обслуживания (тренажерный зал, комната отдыха)	есть	1эт 2,3	66-72	- отсутствует информационная табличка с наименованием помещения дублированная шрифтом Брайля; - ширина рабочей створки двери менее 0,9м; - высота порога более 0,014м.	К, С, О, Г,У	- установить информационную табличку с шрифтом Брайля на высоте 1,2-1,6 м. от уровня пола, со стороны дверной ручки; - предусмотреть приставной мини-пандус к порогу;	Текущий ремонт, индивидуальное решение с ТСР, организационные мероприятия



							-предусмотреть оказание ситуационной помощи.	
4.3	Прилавочная форма обслуживания	нет	-	-	-	-	-	-
4.4	Форма обслуживания с перемещением по маршруту (библиотека)	нет	-	-	-	-	-	-
4.5	Кабина индивидуального обслуживания	нет	-	-	-	-	-	-

**Заключение по зоне:**

Наименование структурно-функциональной зоны	Состояние доступности (к пункту 4 Акта обследования ОСИ)	Приложение		Рекомендации по адаптации (вид работы) к пункту 4.1 Акта обследования ОСИ
		№ на плане	№ фото	
<b>Зоны целевого назначения (целевого посещения объекта)</b>	<b>ДЧ-И (О,С,У) ВНД (К,Г)</b>	<b>1эт 1-3,14</b>	<b>55-72</b>	<b>Текущий ремонт, индивидуальное решение с ТСР, организационные мероприятия</b>

\* указывается: ДП-В - доступно полностью всем; ДП-И (К, О, С, Г, У) – доступно полностью избирательно (указать категории инвалидов); ДЧ-В - доступно частично всем; ДЧ-И (К, О, С, Г, У) – доступно частично избирательно (указать категории инвалидов); ДУ - доступно условно, ВНД – недоступно

**Комментарий к заключению: Состояние объекта оценено как доступно частично избирательно (О,С,У). Временно недоступно (К,Г)**

**I. Результаты обследования:**

**4. Зоны целевого назначения здания (целевого посещения объекта)**

**Вариант III – жилые помещения**

**Общежитие ГАПОУ ТО «Гольцимановский агропедагогический колледж»**

**Тюменская область, с. Омутинское, ул. Герцена, д.26, стр.1**

наименование объекта, адрес

Наименование функционально-планировочного элемента	Наличие элемента			Выявленные нарушения и замечания		Работы по адаптации объектов	
	есть/ нет	№ на плане	№ фото	Содержание	Значимо для инвалида (категория)	Содержание	Виды работ
Жилые помещения	есть	1эт 4, 11,12, 15 2эт 17,18, 20-22 3эт 25-30, 34-40, 42-45 4эт 50-53, 57-59 5эт 63-66, 68-70, 72-75	73- 79	- отсутствуют информационные таблички с номерами комнат дублированные шрифтом Брайля. - высота порога более 0,014м; - встречаются ручки в виде «кнопки».	К,О,Г,С,У	-установить информационные таблички с шрифтом Брайля на высоте 1,2-1,6 м. от уровня пола, со стороны дверной ручки; - демонтировать пороги или предусмотреть приставные мини-пандусы в комнатах где проживают инвалиды на креслах-колясках.; - установить ручки С или П-образной формы контрастного с дверным полотном цвета в помещениях где проживают инвалиды; -в комнатах где проживают инвалиды на креслах-колясках предусмотреть свободное пространство не менее 1,4м перед дверью, у кровати, перед шкафами и окнами;	Текущий ремонт, индивидуальное решение с ТСП, организационные мероприятия



						<ul style="list-style-type: none"> <li>-предусмотреть опорный поручень около кровати;</li> <li>-установить кнопку вызова помощи с пиктограммой;</li> <li>- предусмотреть оказание ситуационной помощи.</li> </ul>	
Кухня	есть	<p>2эт 16 3эт 24 4эт 54 5эт 67</p>	80-83	<ul style="list-style-type: none"> <li>-отсутствует информационная табличка дублированная шрифтом Брайля;</li> <li>-ширина рабочей створки двери менее 0,9м;</li> <li>-высота порога более 0,014м;</li> <li>- водопроводные краны с отдельным управлением горячей и холодной водой;</li> <li>- отсутствуют поручни около раковин.</li> </ul>		<ul style="list-style-type: none"> <li>-установить информационные таблички с шрифтом Брайля на высоте 1,2-1,6 м. от уровня пола, со стороны дверной ручки;</li> <li>- установить кран с рычажной рукояткой или сенсорный кран бесконтактного типа;</li> <li>-установить поручни около раковин;</li> <li>- демонтировать пороги или предусмотреть приставные мини-пандусы к порогу на этажах, где проживают инвалиды на креслах-колясках;</li> <li>-предусмотреть оказание ситуационной помощи.</li> </ul>	Текущий ремонт, индивидуальное решение с ТСР, организационные мероприятия

### Заключение по зоне:

Наименование структурно-функциональной зоны	Состояние доступности (к пункту 4 Акта обследования ОСИ)	Приложение		Рекомендации по адаптации (вид работы) к пункту 4.1 Акта обследования ОСИ
		№ на плане	№ фото	
Зоны целевого назначения (целевого посещения объекта) Жилые помещения	ДП-И(Г,У) ДЧ-И (О,С) ВНД (К)	1эт 4,11,12,15 2эт 16-18,20-22 3эт 24-30,34-40, 42-45 4эт 50-54,57-59 5эт 63-70,72-75	73-83	Текущий ремонт, индивидуальное решение с ТСР, организационные мероприятия

\* указывается: ДП-В – доступно полностью всем; ДП-И (К, О, С, Г, У) – доступно полностью избирательно (указать категории инвалидов); ДЧ-В – доступно частично всем; ДЧ-И (К, О, С, Г, У) – доступно частично избирательно (указать категории инвалидов); ДУ – доступно условно, ВНД – недоступно

Комментарий к заключению: Состояние объекта оценено как доступно полностью избирательно (Г,У). Доступно частично избирательно (О,С). Временно недоступно (К).



**I. Результаты обследования:**

**5. Санитарно-гигиенических помещений**

Общежитие ГАПОУ ТО «Гольшмановский агропедагогический колледж»

Тюменская область, с. Омутинское, ул. Герцена, д.26, стр.1

наименование объекта, адрес

№ п/п	Наименование функционально-планировочного элемента	Наличие элемента			Выявленные нарушения и замечания		Работы по адаптации объектов	
		есть/нет	№ на плане	№ фото	Содержание	Значимо для инвалида (категория)	Содержание	Виды работ
5.1	Туалетная комната	есть	1эт 6,8 2эт 23 3эт 31- 33, 46 4эт 48,49 5эт 61,62	84- 103	<p>-не предусмотрена универсальная, специально оборудованная доступная кабина для маломобильных групп населения:</p> <p>- отсутствует информационная табличка дублированная шрифтом Брайля;</p> <p>-дверные ручки не выделены контрастным цветом;</p> <p>-ширина дверного полотна, открытого проема в стене менее 0,9 м;</p> <p>-высота порога более 0,014м;</p> <p>-встречаются дверные ручки в виде «кнопки»;</p> <p>-вместо унитаза встречается установленная чаша «Генуя»;</p> <p>-перед чашей «Генуя» присутствует одиночная ступень;</p> <p>-край одиночной ступени не выделен контрастным цветом;</p> <p>-отсутствуют поручни около раковины и унитаза;</p> <p>- отсутствуют крючки для костылей;</p> <p>-установлены смесители с</p>	К, О, С,Г,У	<p>На этаже, где проживают инвалиды на креслах-колясках и с нарушением опорно-двигательного аппарата оборудовать универсальную, специальную, доступную кабину с учетом всех требуемых норм СП 59.13330.2016:</p> <p>- предусмотреть уширение дверного проема не менее 0,9м с порогом не более 0,014м;</p> <p>-установить пиктограмму;</p> <p>- установить информационную табличку с шрифтом Брайля на высоте 1,2-1,6 м. от уровня пола, со стороны дверной ручки на расстоянии 0,1-0,5 м от края двери;</p> <p>-установить поручни около раковины, унитаза в соответствии с требованиями ГОСТ Р 51261-2017;</p> <p>-предусмотреть поворотное зеркало или установить зеркало на высоту не более 0,85 м;</p> <p>- установить ручки С или П-образной формы контрастного цвета по отношению к цвету дверного</p>	Капитальный ремонт, индивидуальное решение с ТСР, организационные мероприятия

				<p>вентилем типа «барашек»;</p> <p>- отсутствует связь с администратором.</p>		<p>полотна;</p> <p>- установить кран с рычажной рукояткой или сенсорный кран бесконтактного типа;</p> <p>- установить крючки для трости и костылей около унитаза и раковины;</p> <p>-обеспечить свободное пространство сбоку от унитаза не менее 0,8м и свободное пространство для разворота коляски не менее 1,4м (размеры кабины могут изменяться в зависимости от расстановки и габаритов применяемого оборудования);</p> <p>-край одиночной ступени выделить контрастным цветом за 0,03-0,04м от края проступи шириной 0,08-0,1м.;</p> <p>-над наружной входной дверью, из коридора, предусмотреть светозвуковые оповещатели с отключением из туалетной комнаты;</p> <p>-установить кнопку вызова помощи с пиктограммой;</p> <p>-предусмотреть оказание ситуационной помощи.</p>	
5.2	Душевая/ ванная комната	есть	<p>1эт 5 3эт 47 4эт 60</p>	<p>104 - 112</p> <p>- отсутствует информационная табличка дублированная шрифтом Брайля;</p> <p>- дверные ручки не выделены контрастным цветом;</p> <p>-встречаются дверные ручки в виде «кнопки»;</p> <p>-ширина дверного полотна менее 0,9м;</p> <p>- высота порога более 0,014м;</p> <p>-перед входом в душевую кабину присутствует препятствие в виде одиночной ступени высотой более</p>	К, О, С,Г,У	<p>Оборудовать специальные, доступные душевые кабинки с учетом всех требуемых норм СП 59.13330.2016 в местах проживания инвалидов- на креслах-колясках;</p> <p>-установить пиктограмму;</p> <p>- установить информационные таблички с шрифтом Брайля на высоте 1,2-1,6 м. от уровня пола, со стороны дверной ручки на расстоянии 0,1-0,5 м от края двери;</p> <p>- дверные ручки выделить</p>	Капитальный ремонт, индивидуальное решение с ТСР, организационные мероприятия



					<p>0,014м;          -край одиночной ступени не выделен контрастным цветом;          -отсутствует противоскользящий коврик;          -отсутствует пристенный поручень;          -крючки для одежды, костылей установлены на высоте более 1,3м;          -отсутствует откидной пристенный стул;          -отсутствует кнопка вызова помощи;          -отсутствует зеркало.</p>		<p>контрастным цветом;          - установить ручки С или П-образной формы контрастного цвета по отношению к цвету дверного полотна;          - предусмотреть уширение дверного проема не менее 0,9м с порогом не более 0,014м;          -предусмотреть приставной мини-панду к одиночной ступени около душевых кабин;          - край одиночной ступени выделить контрастным цветом за 0,03-0,04м от края проступи шириной 0,08-0,1м.;          -предусмотреть противоскользящие коврики;          -установить пристенный поручень в соответствии с требованиями ГОСТ Р 51261-2017;          - установить крючки для одежды и костылей на высоте не более 1,3м;          -предусмотреть откидной пристенный стул в местах проживания инвалидов на креслах-колясках и с нарушением опорно-двигательного аппарата;          -предусмотреть поворотное зеркало в местах проживания инвалидов-колясочников.</p>	
5.3	Бытовая комната (гардеробная)	нет	-	-	-	-	-	

## II Заключение по зоне:

Наименование структурно-функциональной зоны	Состояние доступности* (к пункту 3.4 Акта обследования ОСИ)	Приложение		Рекомендации по адаптации (вид работы)** к пункту 4.1 Акта обследования ОСИ
		№ на плане	№ фото	
Санитарно-гигиенические помещения	ДЧ-И (Г,У) ВНД (К,О,С)	1эт 5,6,8 2эт 23 3эт 31-33, 46,47 4эт 48,49,60 5эт 61,62	84-112	Капитальный ремонт, индивидуальное решение с ТСП, организационные мероприятия

\* указывается: ДП-В - доступно полностью всем; ДП-И (К, О, С, Г, У) – доступно полностью избирательно (указать категории инвалидов); ДЧ-В - доступно частично всем; ДЧ-И (К, О, С, Г, У) – доступно частично избирательно (указать категории инвалидов); ДУ - доступно условно, ВНД - недоступно

Комментарий к заключению: Состояние доступности объекта оценено как доступно частично избирательно (Г,У). Временно недоступно (К,О,С).



**I. Результаты обследования:**

**6. Системы информации на объекте**

Общежитие ГАПОУ ТО «Голышмановский агропедагогический колледж»

Тюменская область, с. Омутинское, ул. Герцена, д.26, стр.1

наименование объекта, адрес

№ п/п	Наименование функционально-планировочного элемента	Наличие элемента			Выявленные нарушения и замечания		Работы по адаптации объектов	
		есть/нет	№ на плане	№ фото	Содержание	Значимо для инвалида (категория)	Содержание	Виды работ
6.1	Визуальные средства	есть	-	7.55, 59, 76, 104, 113	- отсутствуют информационные таблички, указатели, пиктограммы, предупредительная маркировка; - отсутствует информационное электронное табло (бегущая строка); - контур краевых, одиночных ступеней, контур колонны не выделен контрастным цветом; - ручки дверей не выделены контрастным цветом.	К, О, Г, У	Обеспечить визуальную информацию на объекте: - установить информационное электронное табло (бегущая строка); - контур краевых, одиночных ступеней, колон, ручки дверей выделить контрастным цветом; - на прозрачное полотно двери установить яркую контрастную маркировку (в виде полосы, декоративного рисунка или, фирменного знака, в форме круга).	Текущий ремонт, индивидуальное решение с ТСР
6.2	Акустические средства	нет	-	-	- отсутствует информационная индукционная система.	Г	- установить информационную портативную индукционную систему (при необходимости);	Индивидуальное решение с ТСР
6.3	Тактильные средства	есть	-	7	- отсутствуют информационные таблички дублированные шрифтом Брайля; - отсутствует предупреждающий наземный тактильно-контрастный указатель перед	С	- установить информационные тактильные таблички на кабинетах, залах, жилых комнатах дублированные шрифтом Брайля, рядом с дверью со стороны дверной	Текущий ремонт

					входной площадкой (одиночной ступенью) входной группы.	ручки на высоте от 1,2 до 1,6м; - обустроить наземный тактильно-контрастный указатель, выполняющий функцию предупреждения, перед входной площадкой (одиночной ступенью) входной группы за 0,3м до препятствия, глубиной 0,5-0,6м.	
--	--	--	--	--	--	--	--

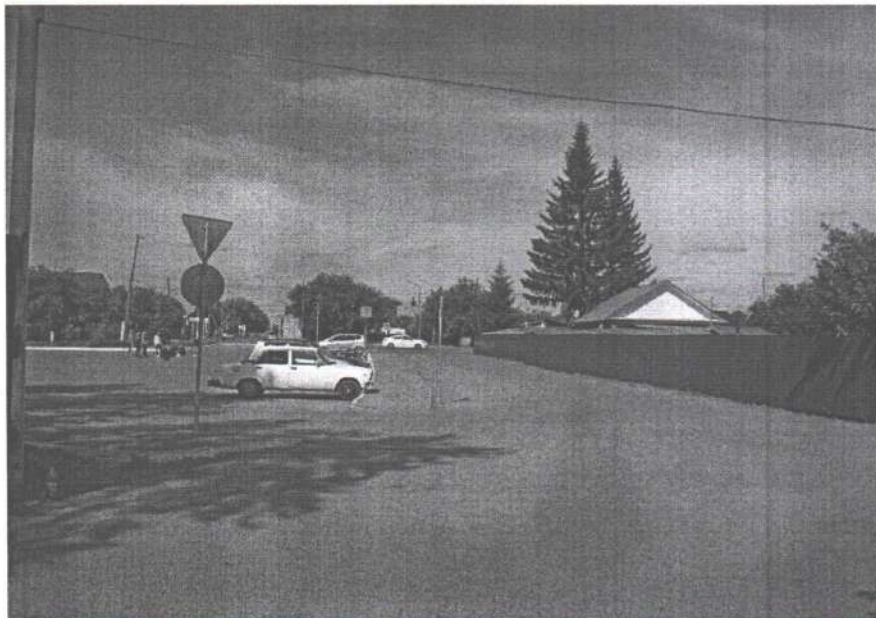
## II Заключение по зоне:

Наименование структурно-функциональной зоны	Состояние доступности* (к пункту 3.4 Акта обследования ОСИ)	Приложение		Рекомендации по адаптации (вид работы)** к пункту 4.1 Акта обследования ОСИ
		№ на плане	№ фото	
Система информации на объекте	ДЧ-И (К,О,У) ВНД (С, Г)	-	7,55,59, 76,104,113	Текущий ремонт, индивидуальное решение с ТСР

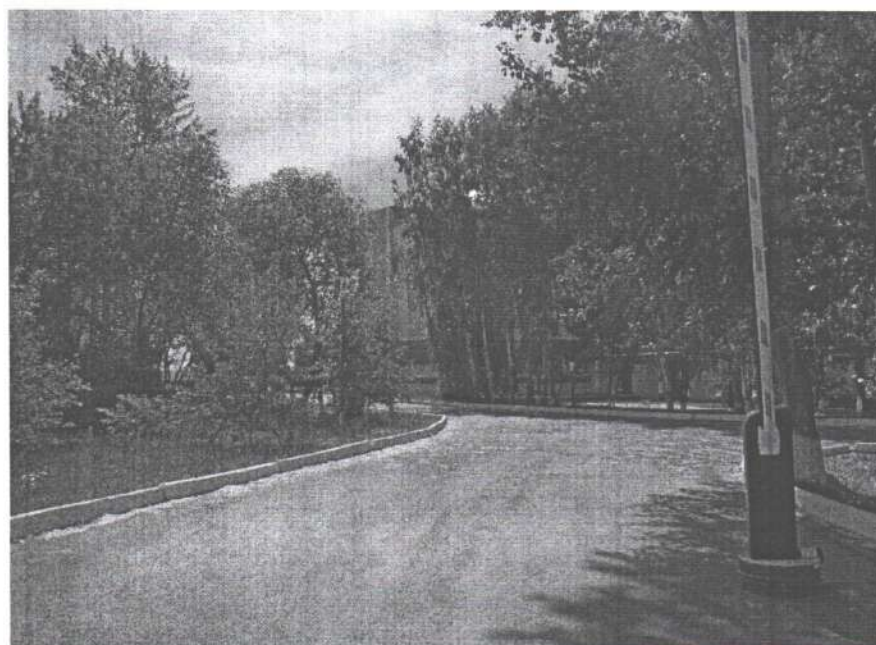
\* указывается: ДП-В - доступно полностью всем; ДП-И (К, О, С, Г, У) – доступно полностью избирательно (указать категории инвалидов); ДЧ-В - доступно частично всем; ДЧ-И (К, О, С, Г, У) – доступно частично избирательно (указать категории инвалидов); ДУ - доступно условно, ВНД - недоступно

Комментарий к заключению: Состояние доступности объекта оценено как доступно частично избирательно ДЧ-И (К,О,У). Временно недоступно ВНД (С,Г).

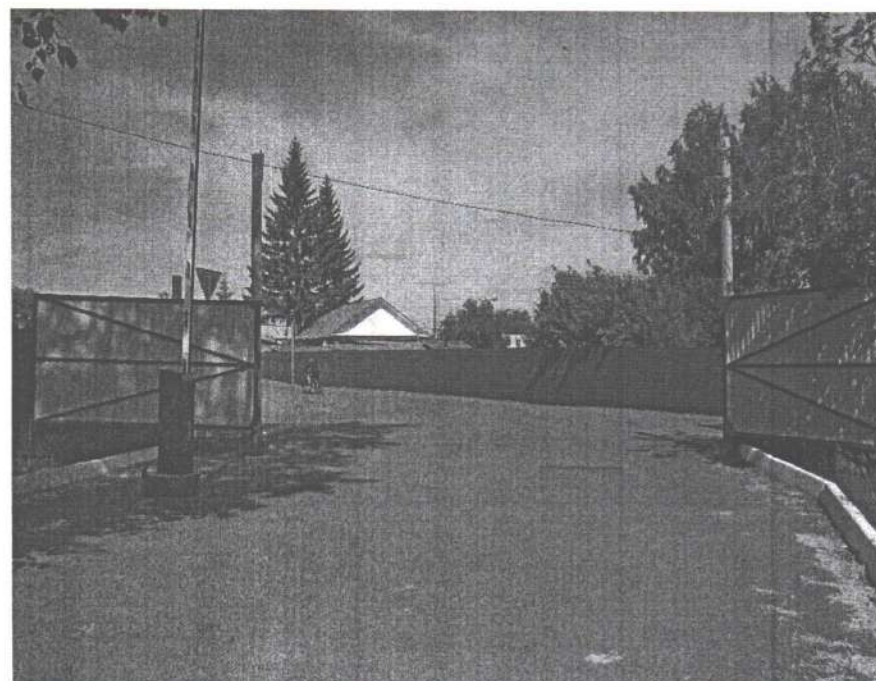




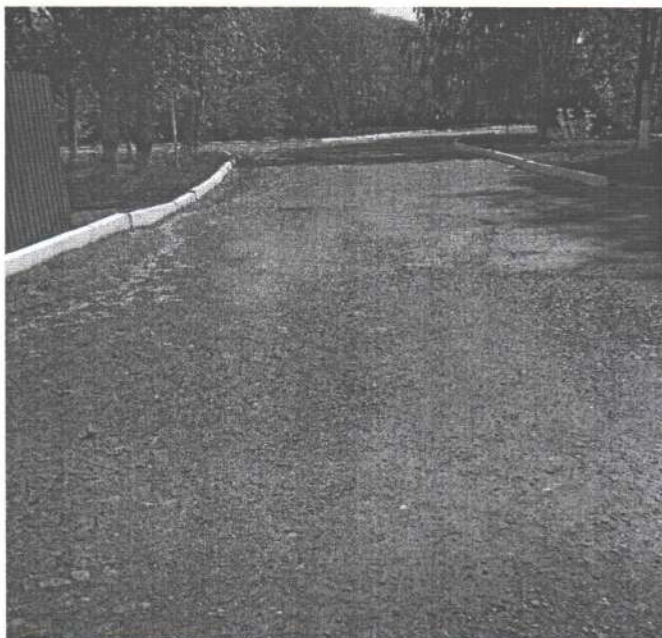
Фотография №1



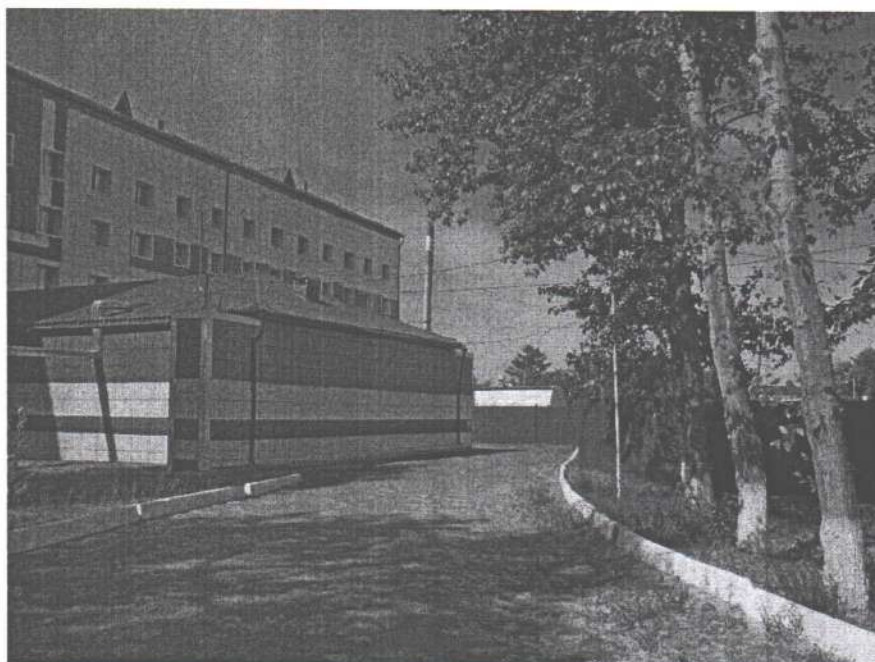
Фотография №2



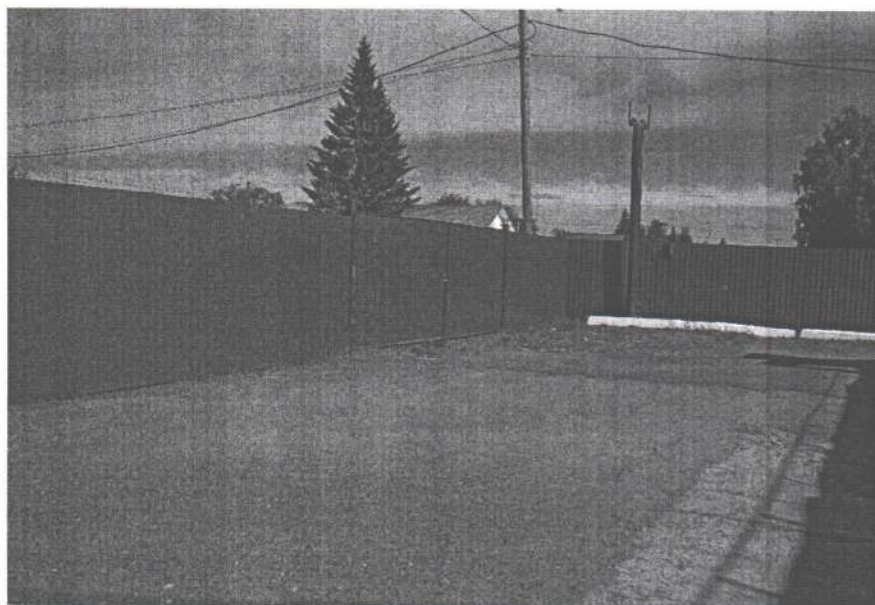
Фотография №2/1



Фотография №3



Фотография №4



Фотография №5





Фотография №6

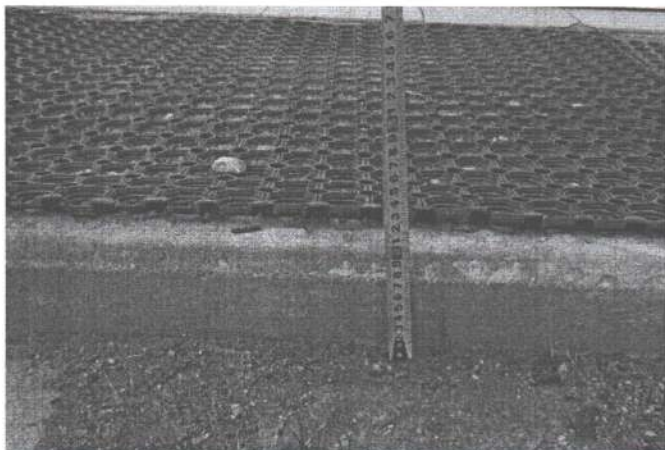


Фотография №7

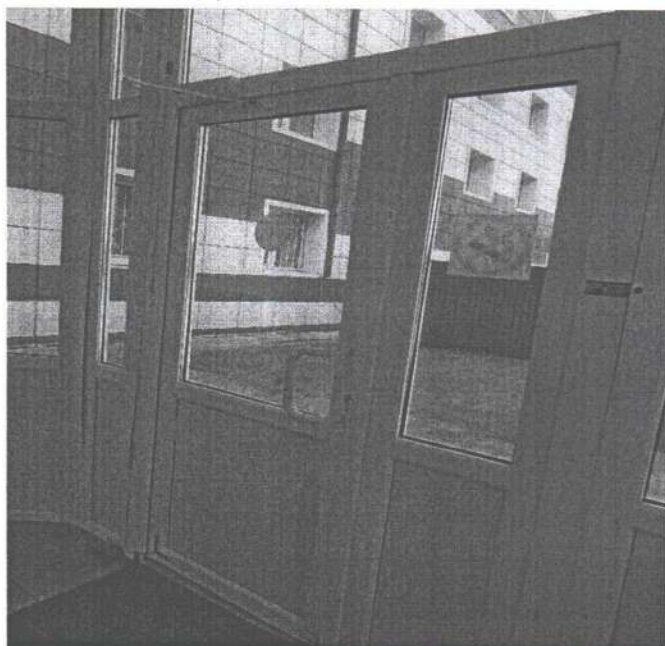


Фотография №8

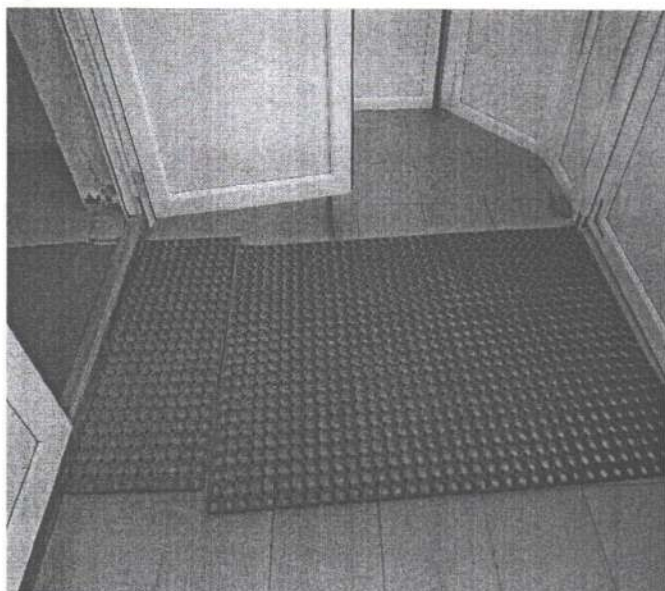




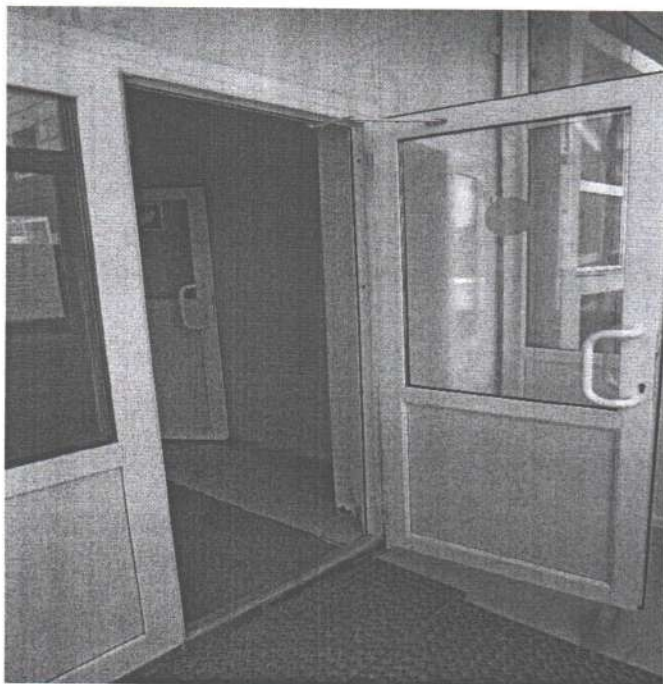
Фотография №9



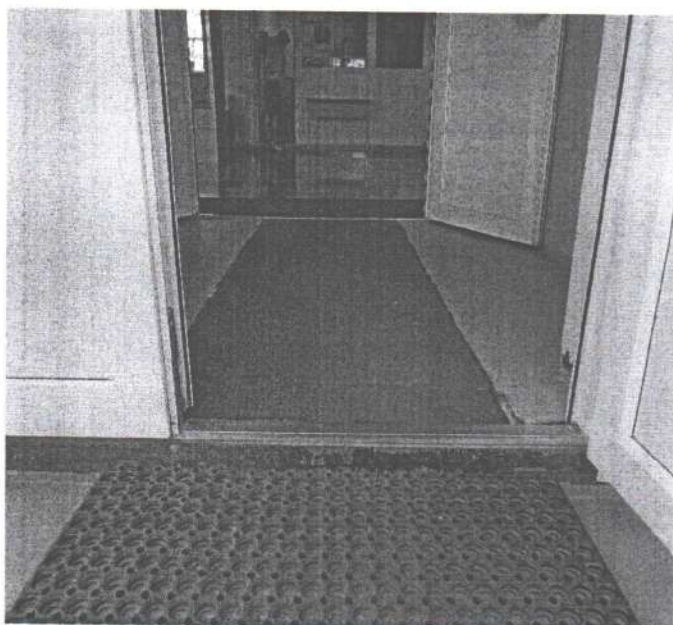
Фотография №10



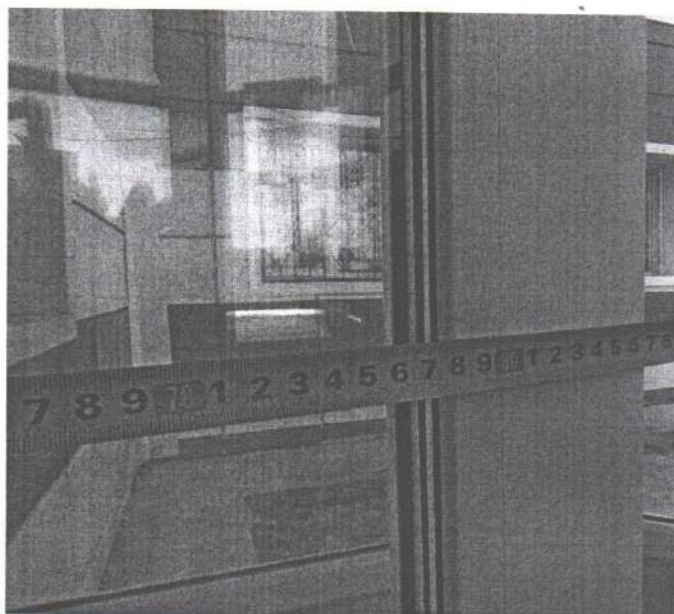
Фотография №11



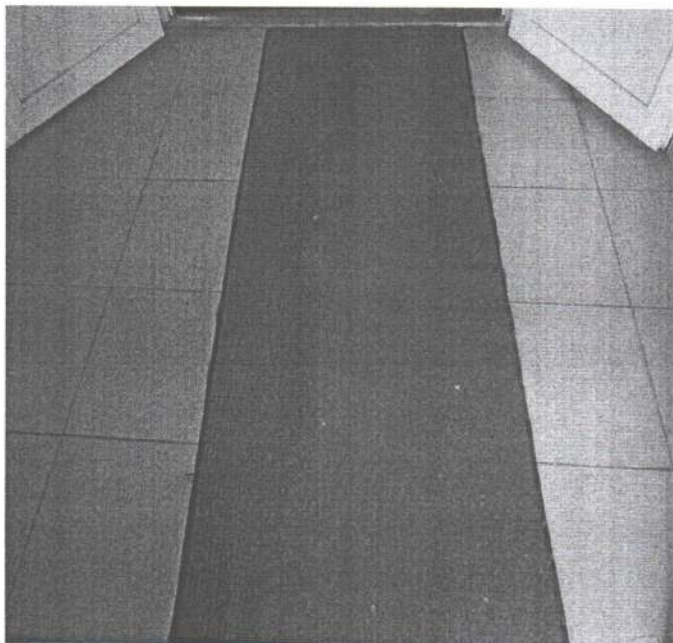
Фотография №12



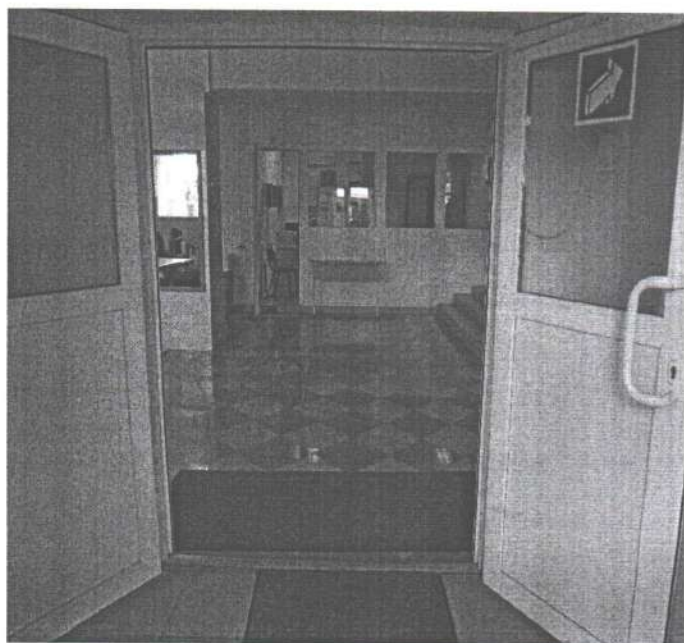
Фотография №13



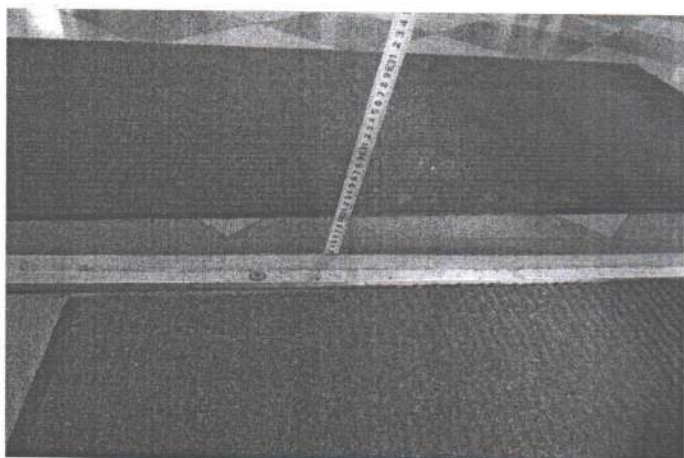
Фотография №14



Фотография №15

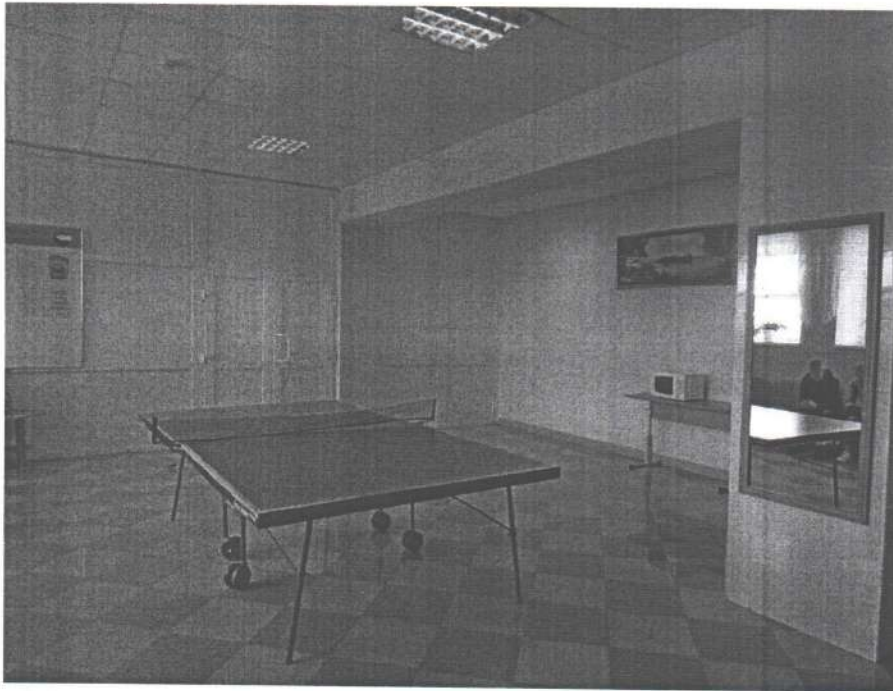


Фотография №16

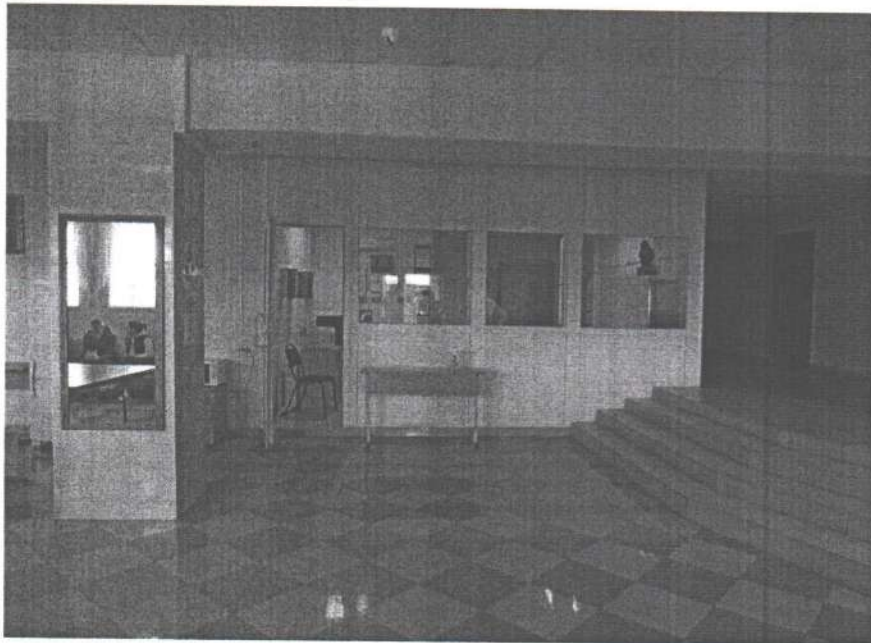


Фотография №17

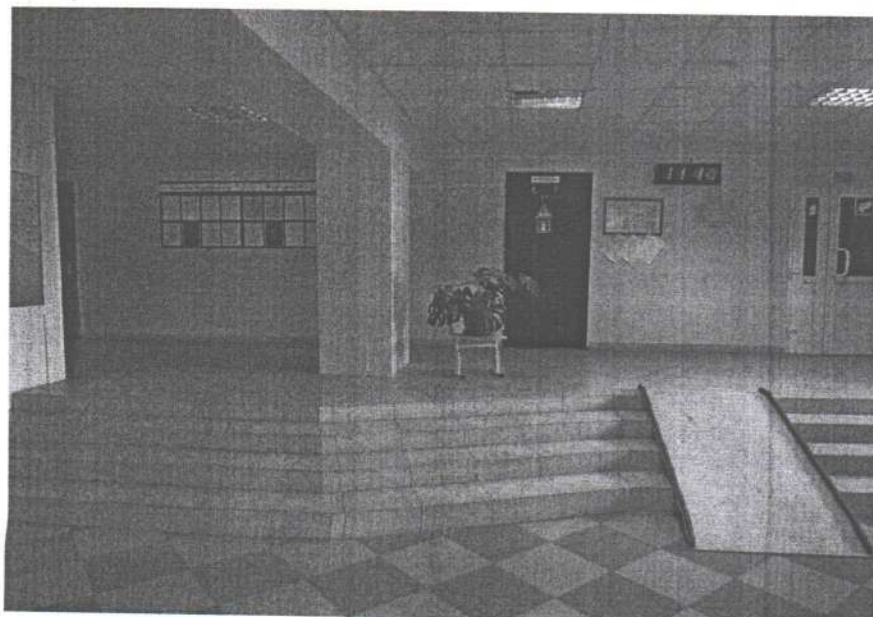




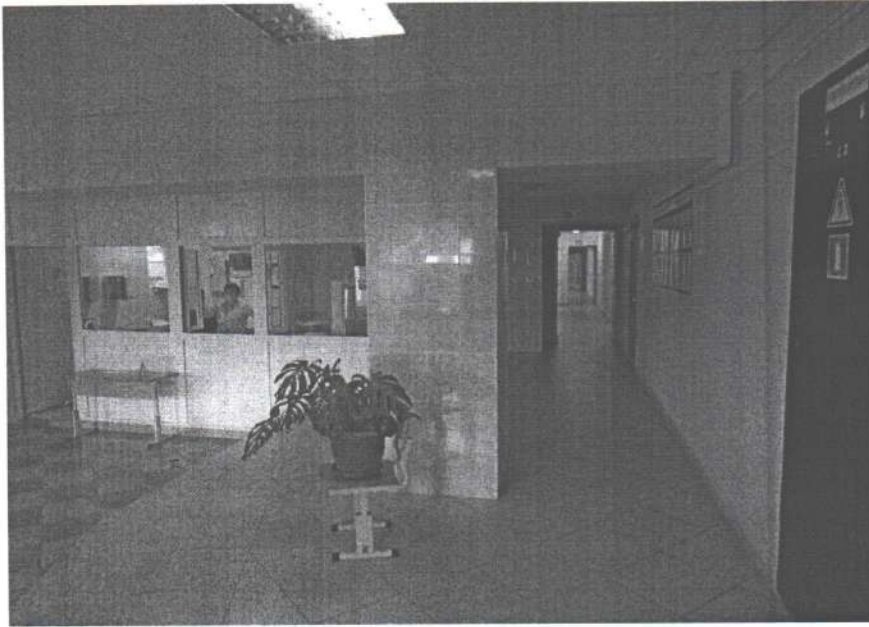
Фотография №18



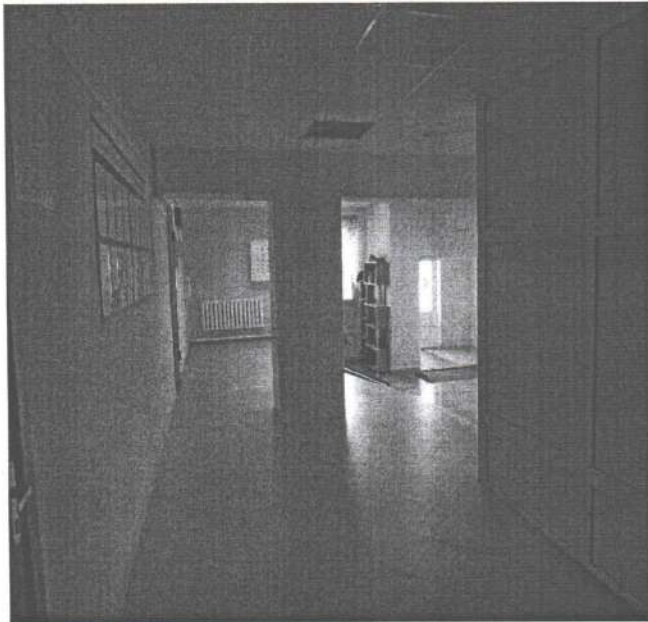
Фотография №19



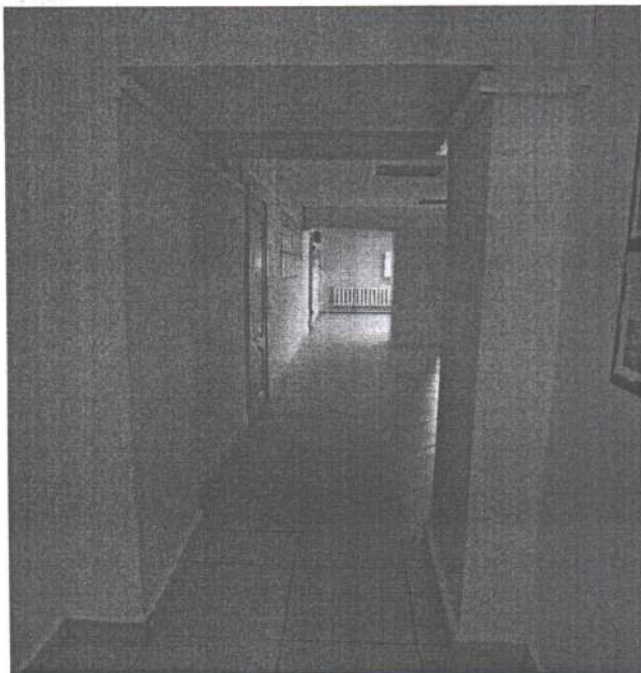
Фотография №20



Фотография №21

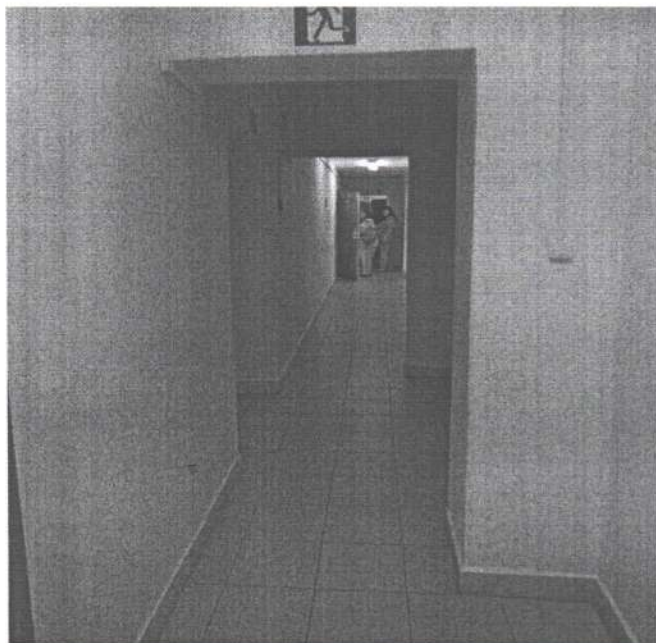


Фотография №22

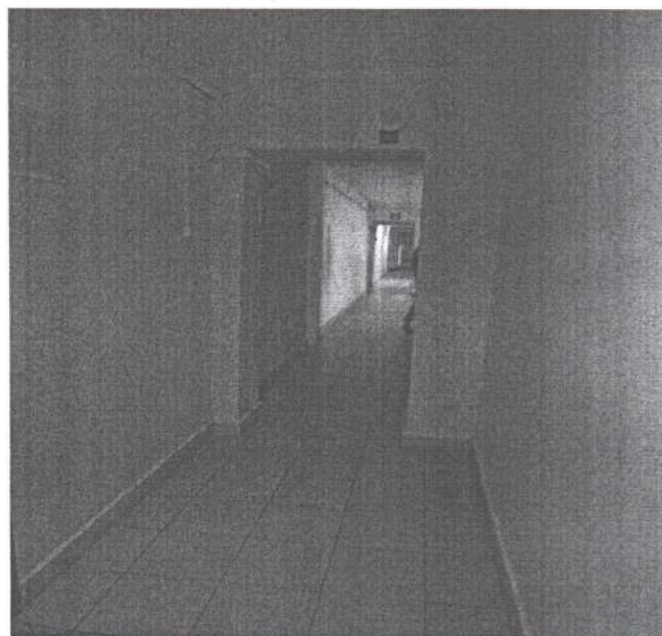


Фотография №23

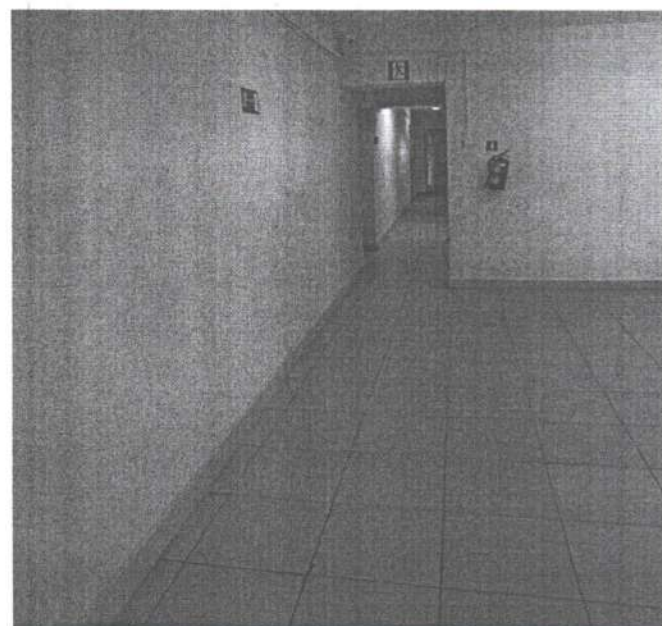




Фотография №24



Фотография №25



Фотография №26

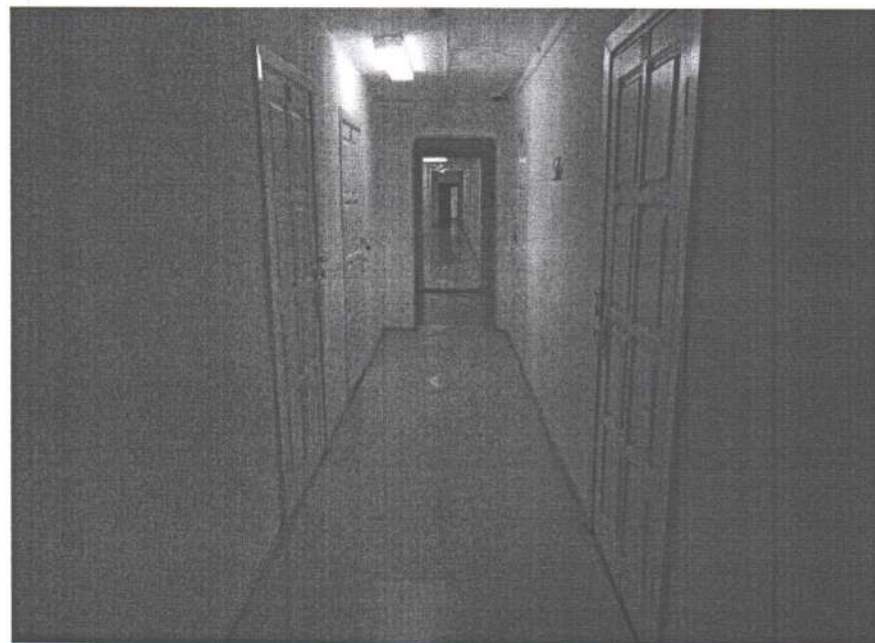




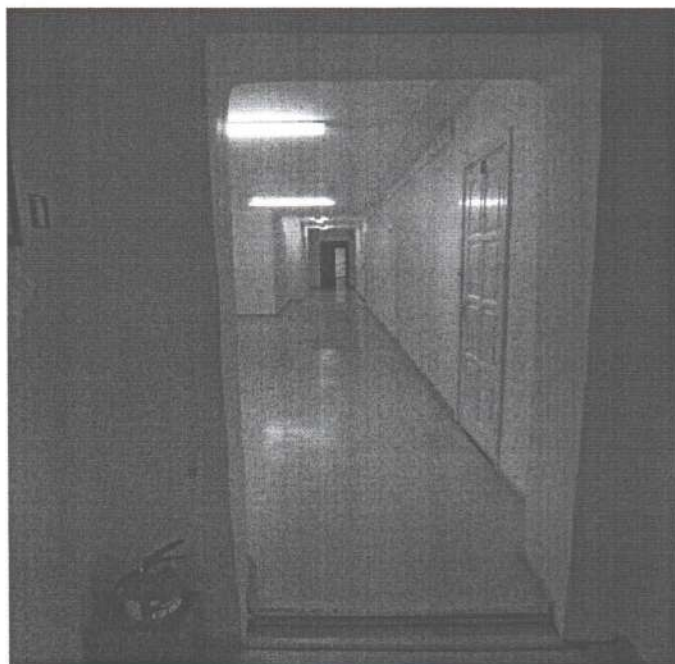
Фотография №27



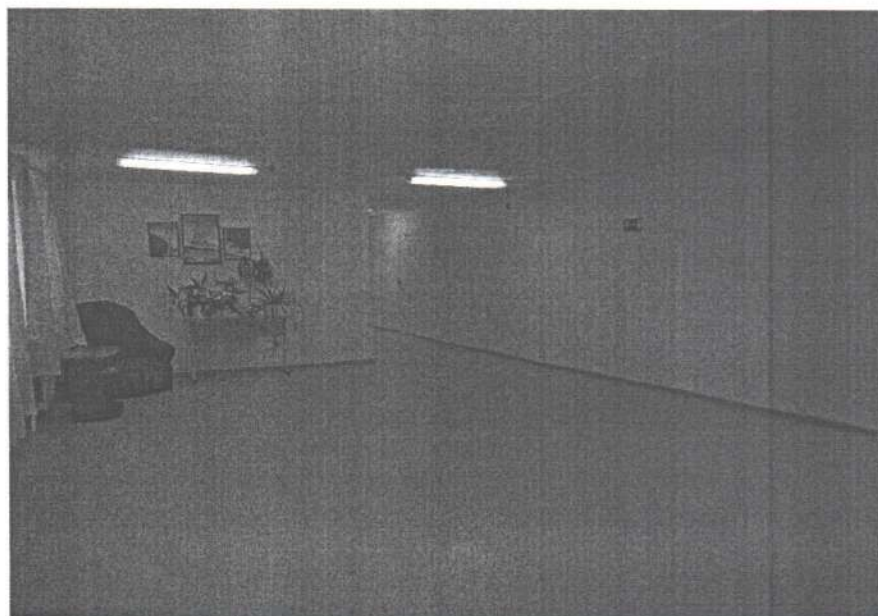
Фотография №28



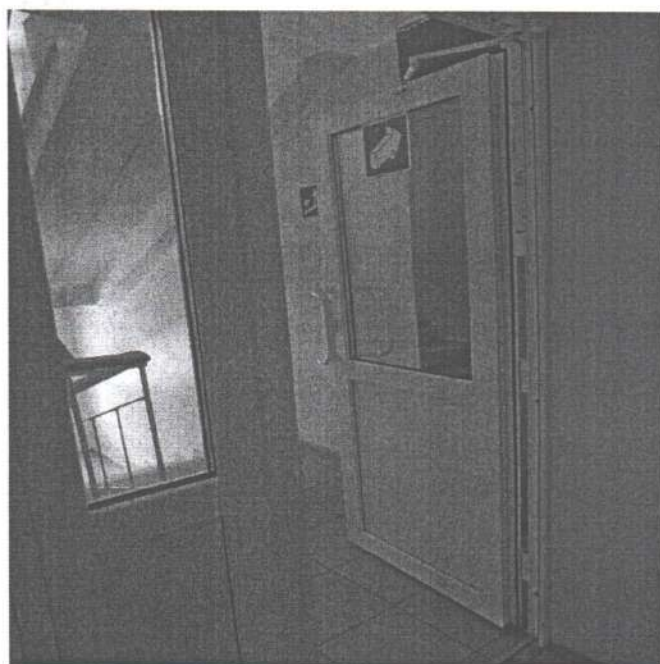
Фотография №29



Фотография №30



Фотография №31

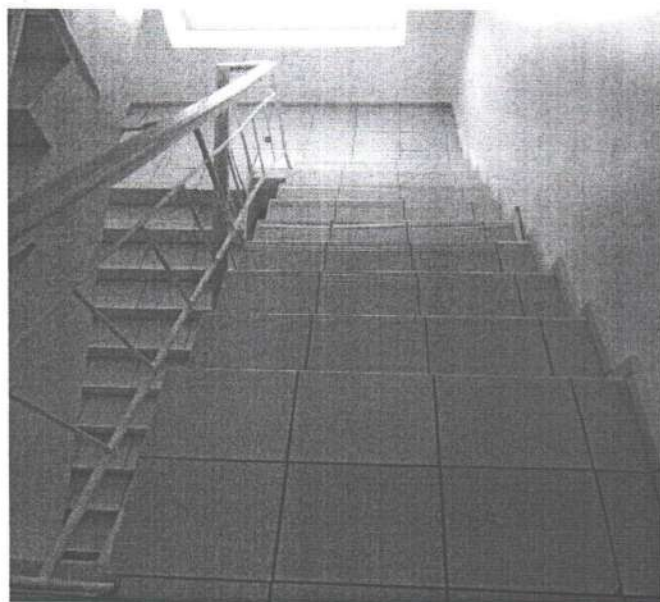


Фотография №32

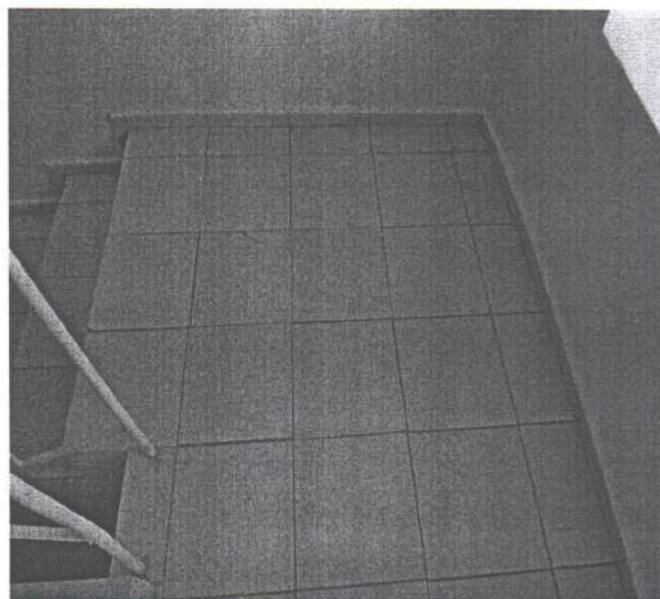




Фотография №33

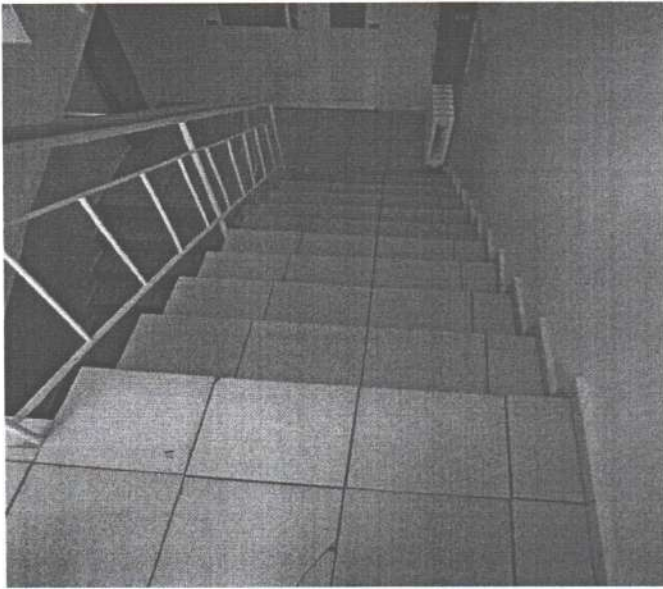


Фотография №34

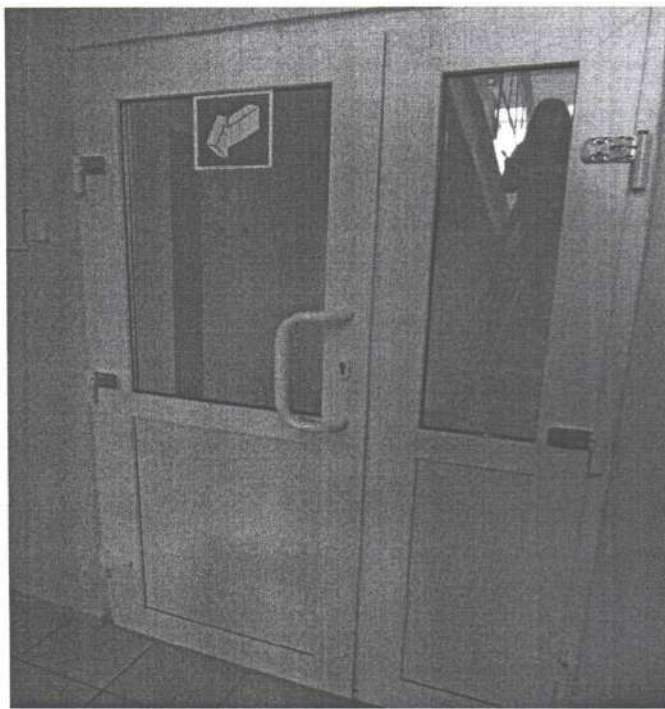


Фотография №35

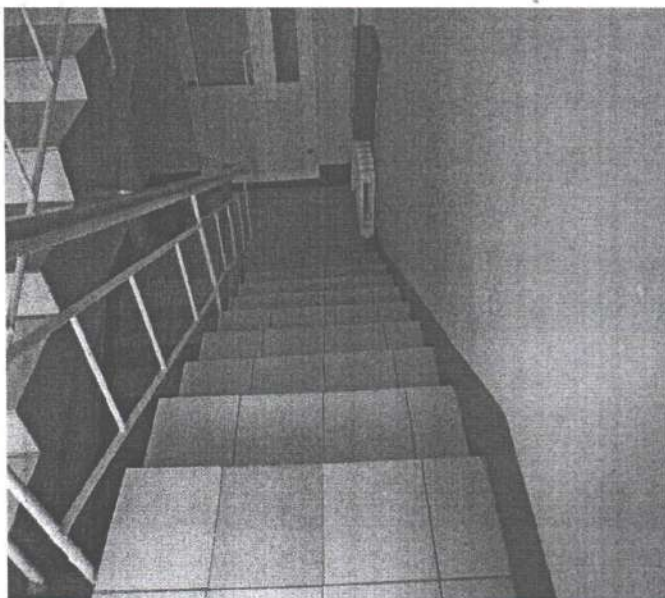




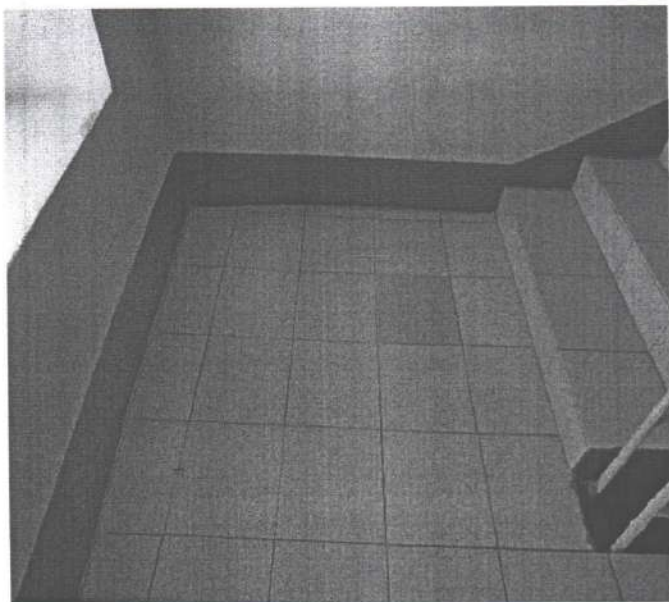
Фотография №36



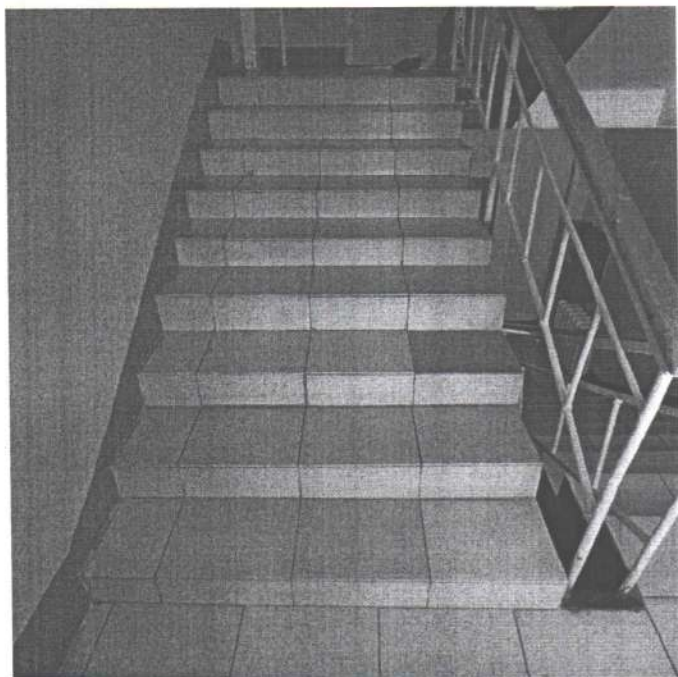
Фотография №37



Фотография №38



Фотография №39



Фотография №40

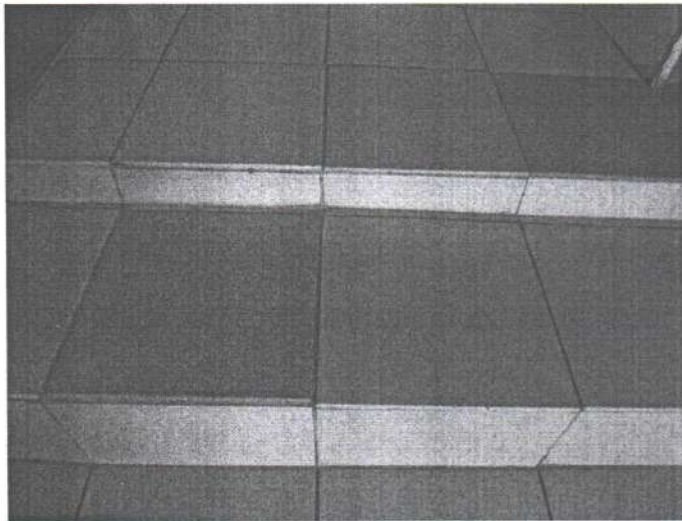


Фотография №41

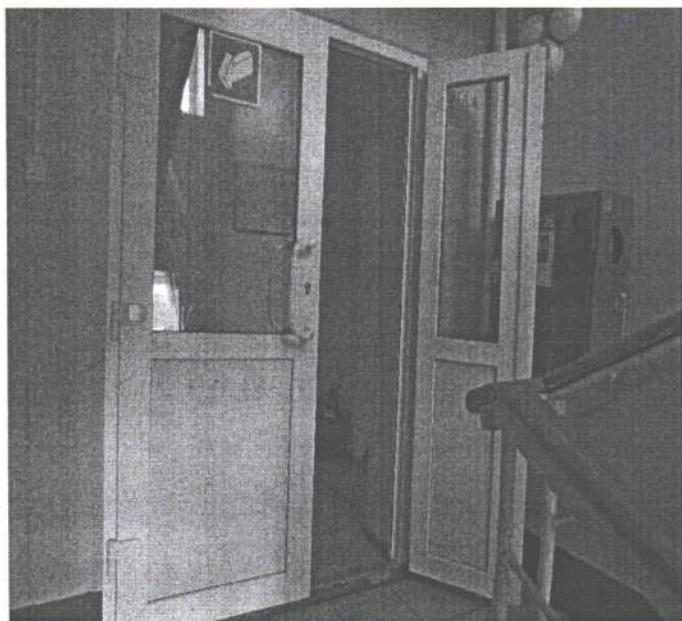




Фотография №42

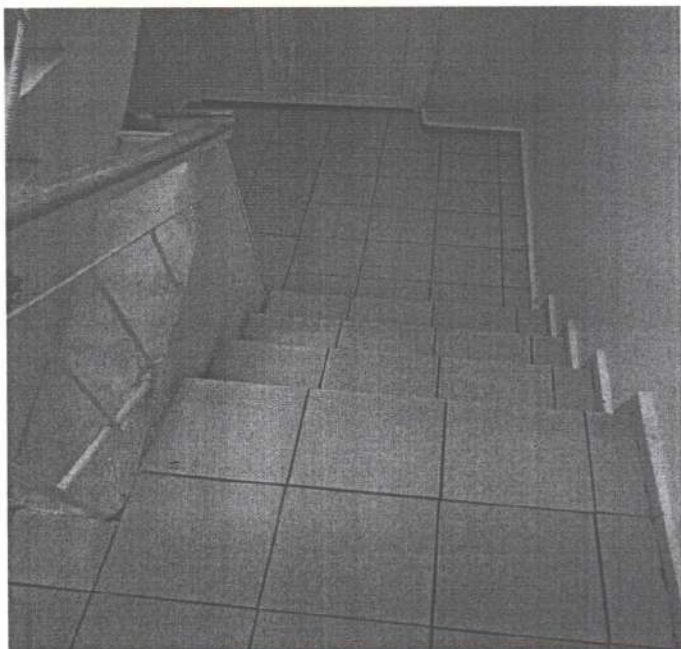


Фотография №43



Фотография №44





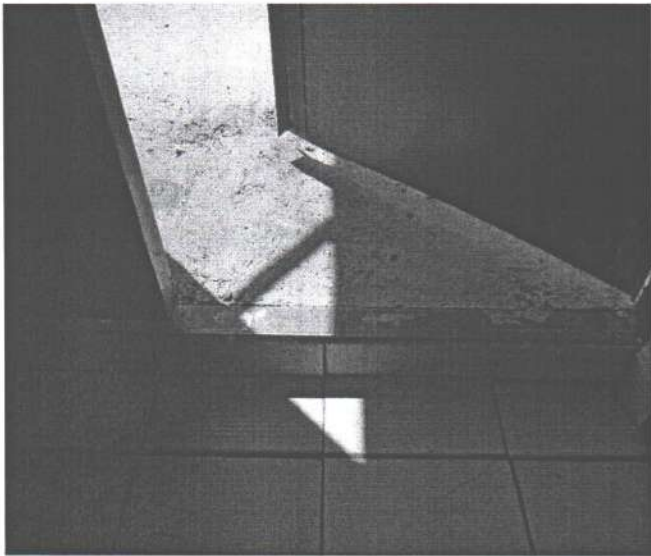
Фотография №45



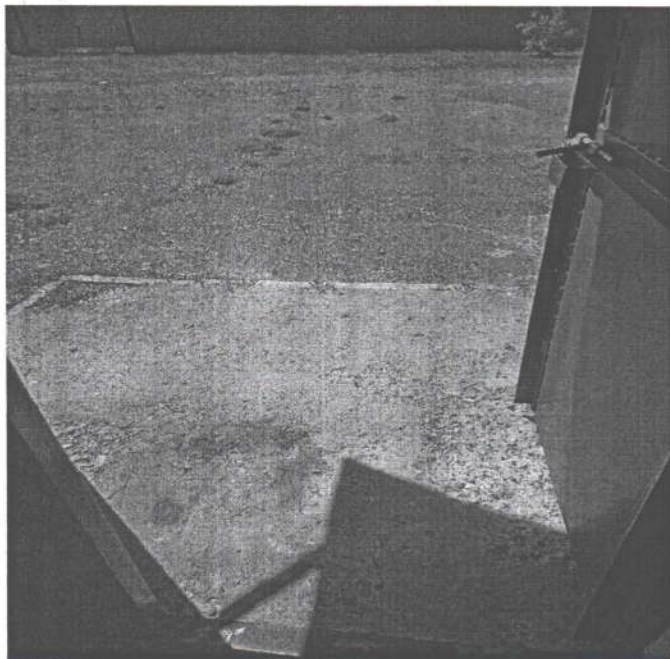
Фотография №46



Фотография №47



Фотография №48

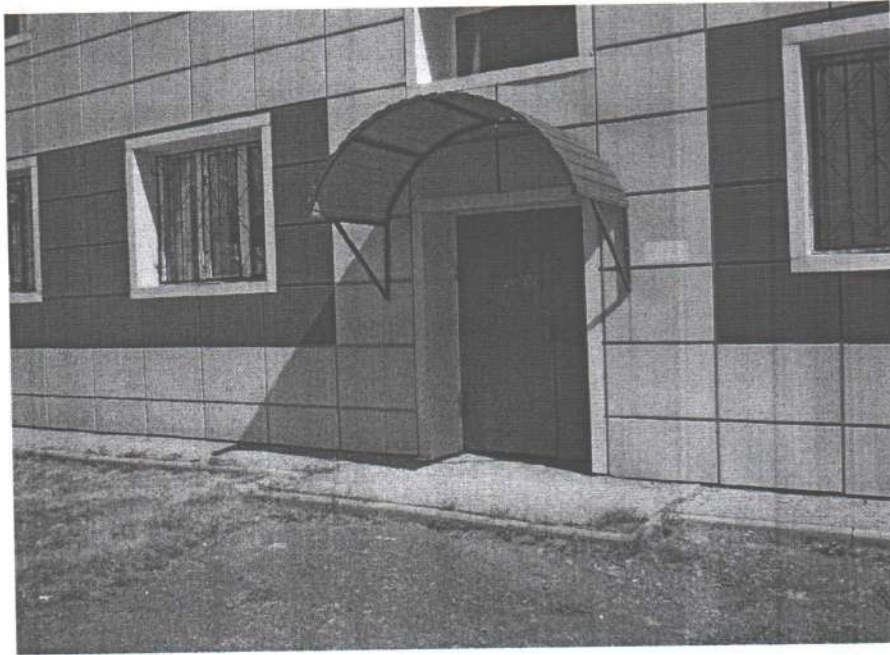


Фотография №49



Фотография №50

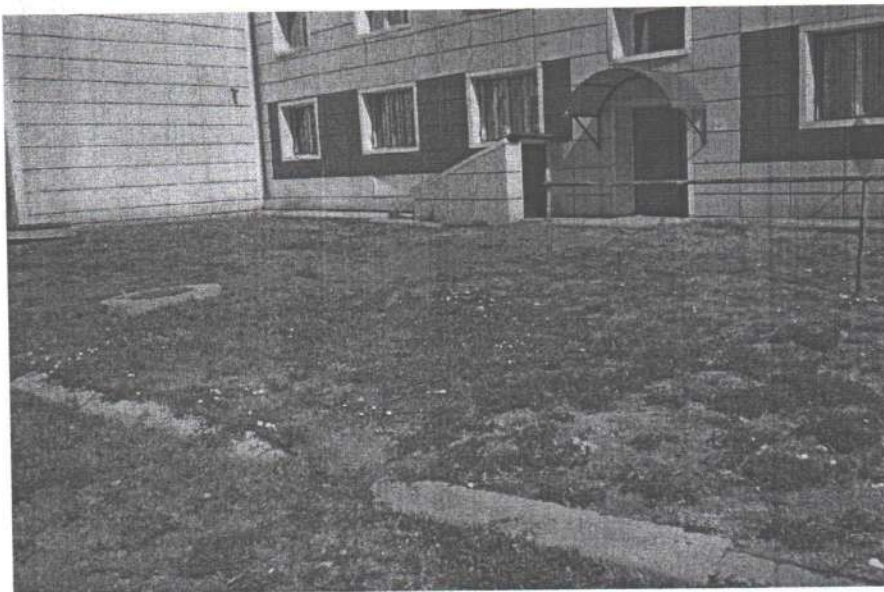




Фотография №51

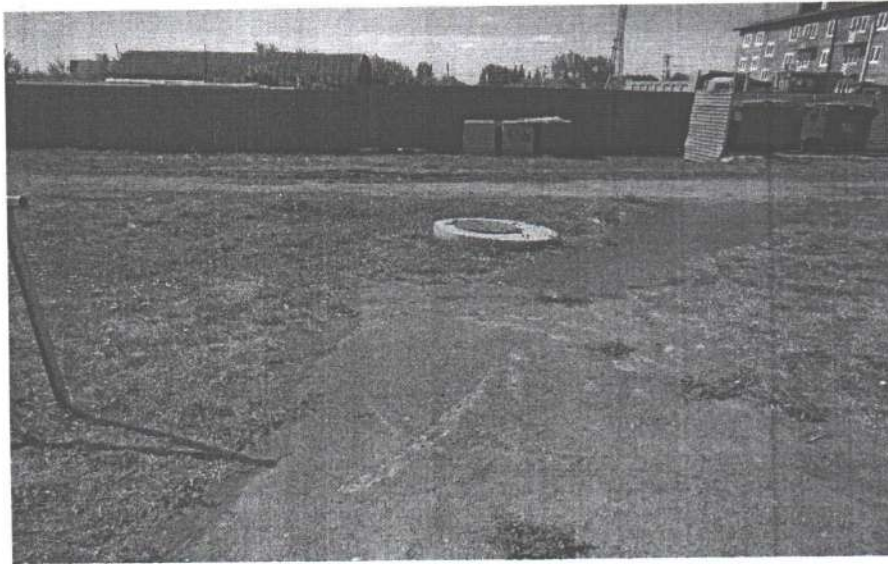


Фотография №52

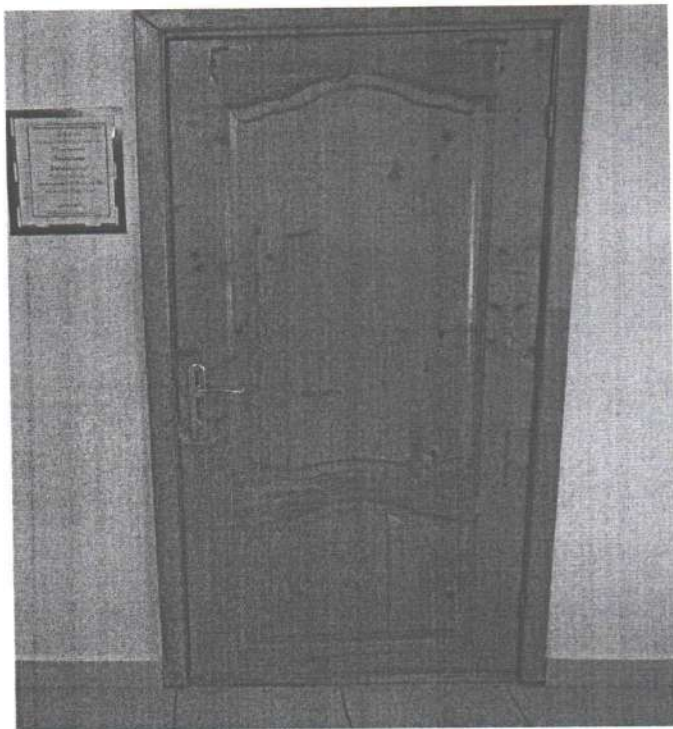


Фотография №53

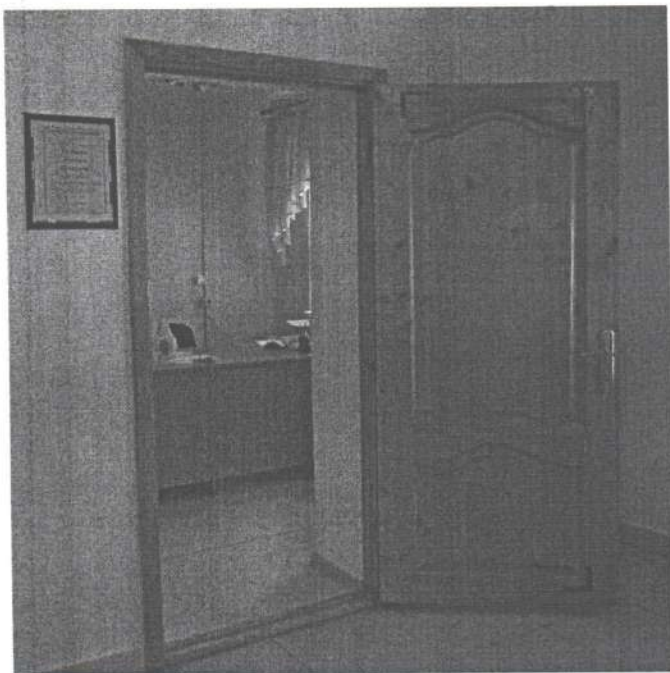




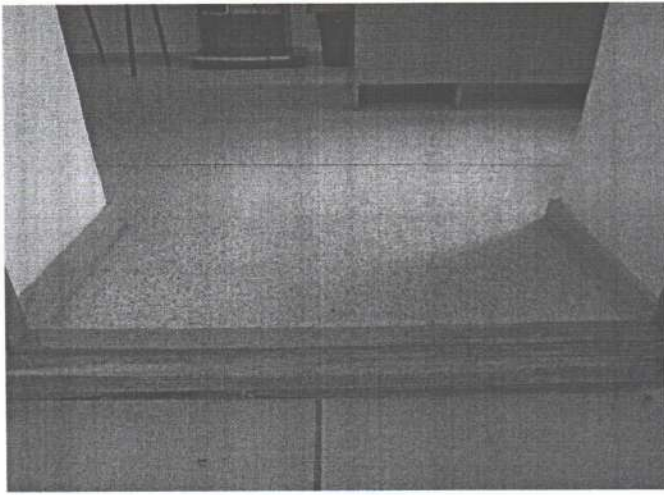
Фотография №54



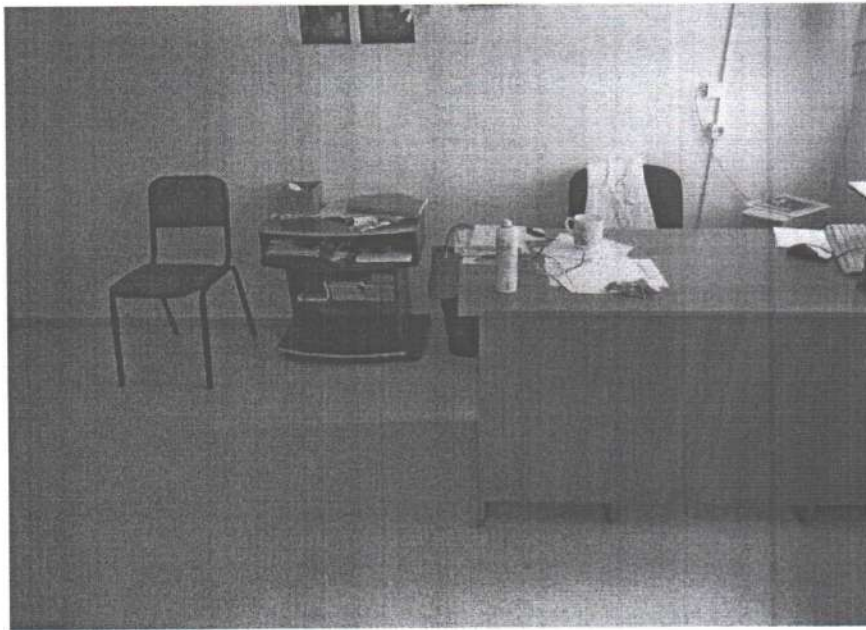
Фотография №55



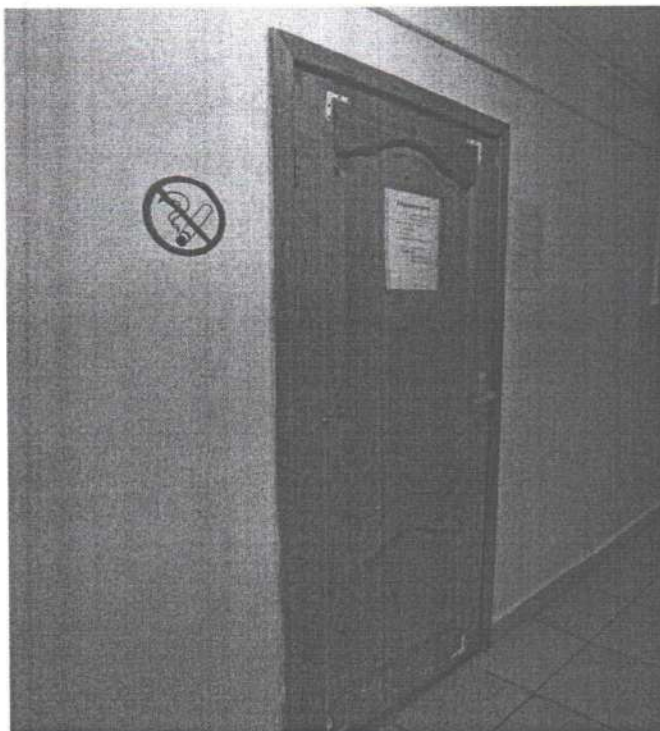
Фотография №56



Фотография №57



Фотография №58

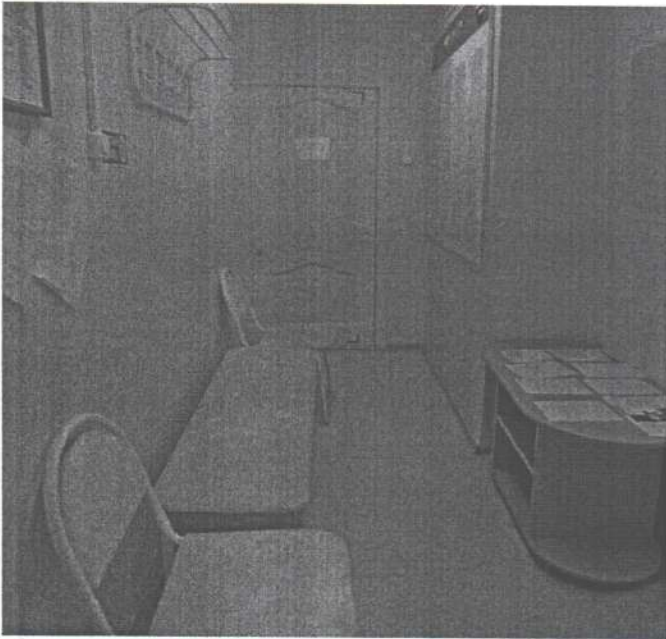


Фотография №59

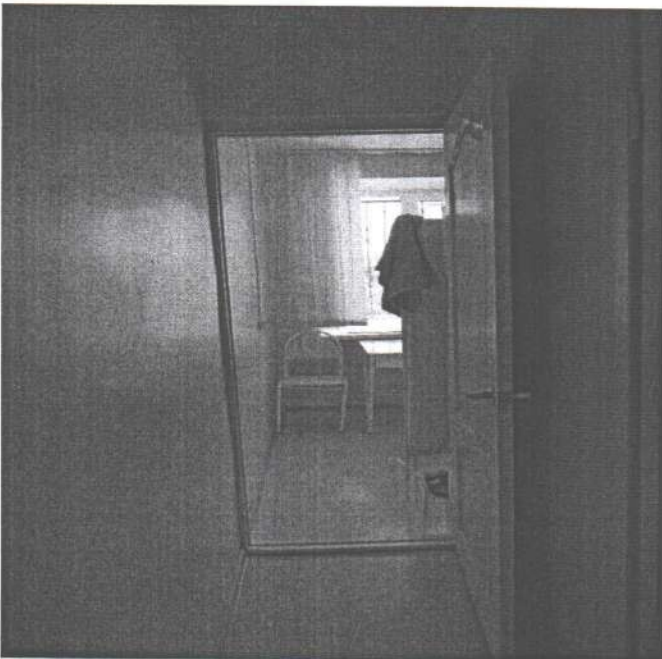




Фотография №60

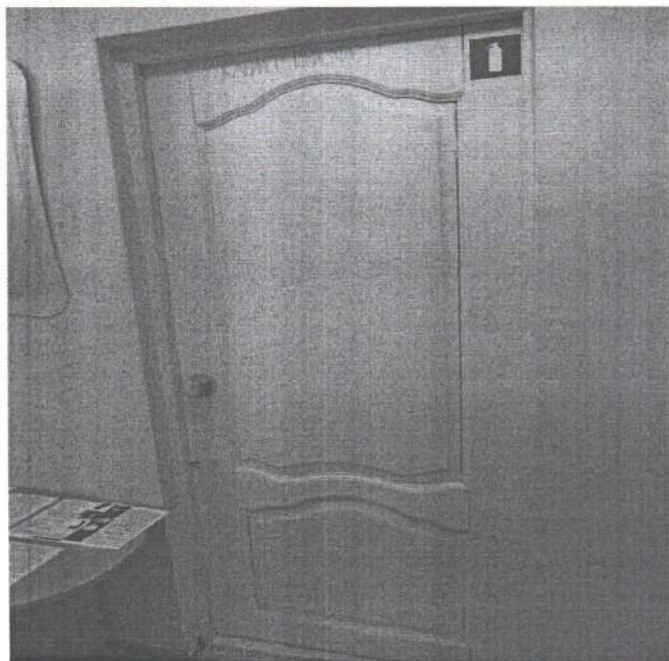


Фотография №61

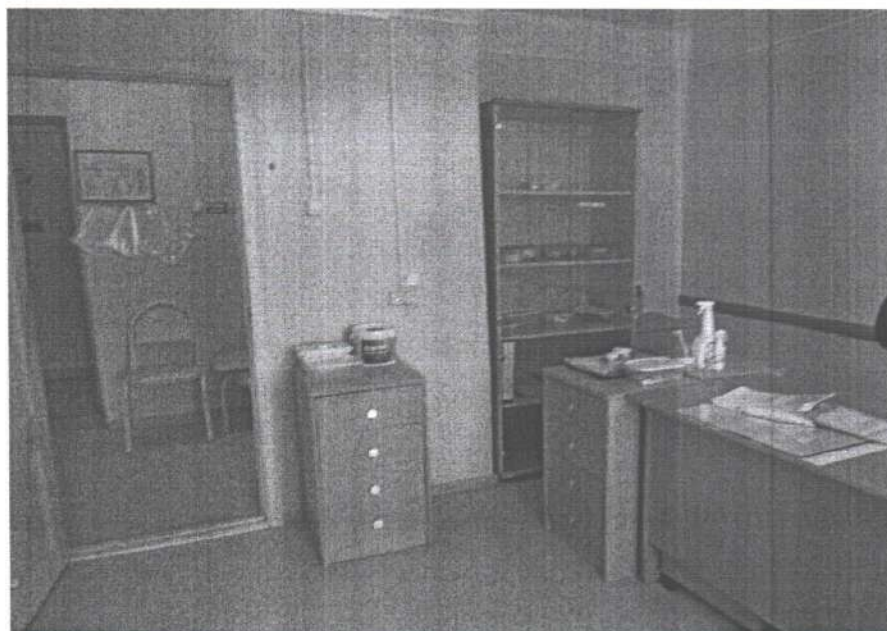


Фотография №62

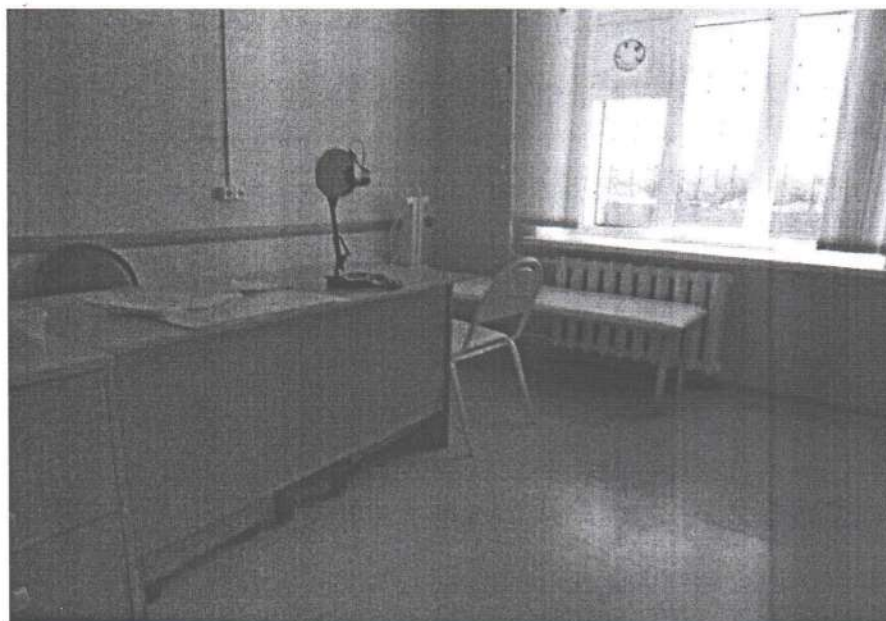




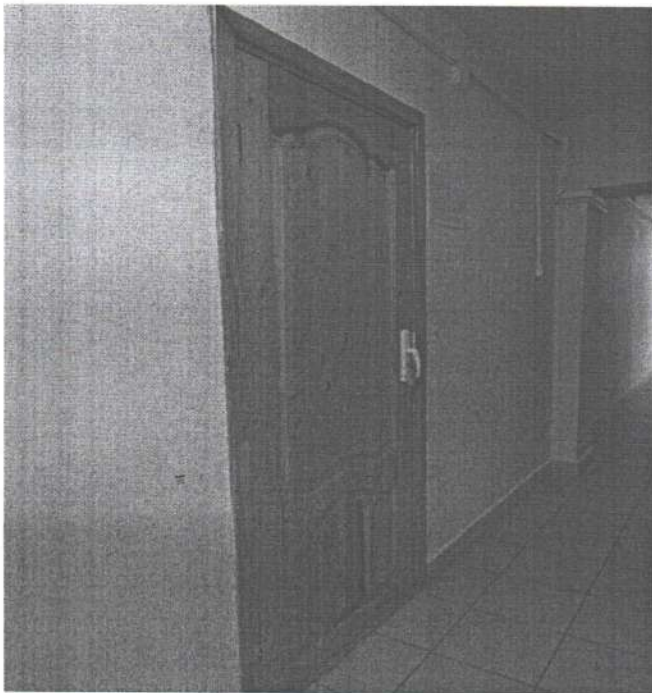
Фотография №63



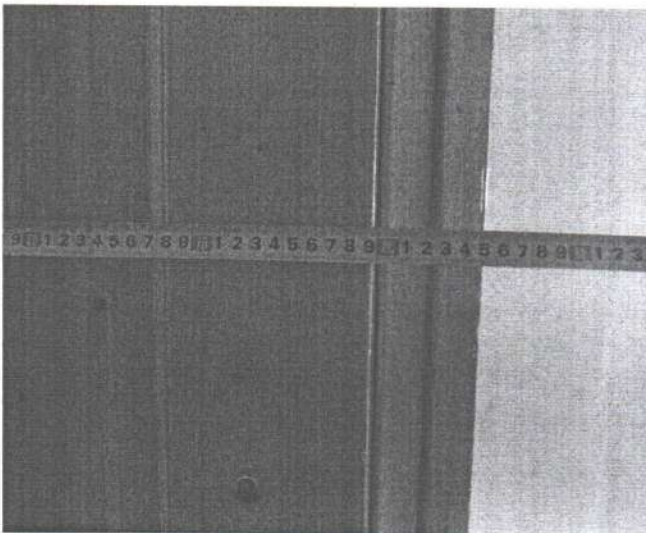
Фотография №64



Фотография №65



Фотография №66

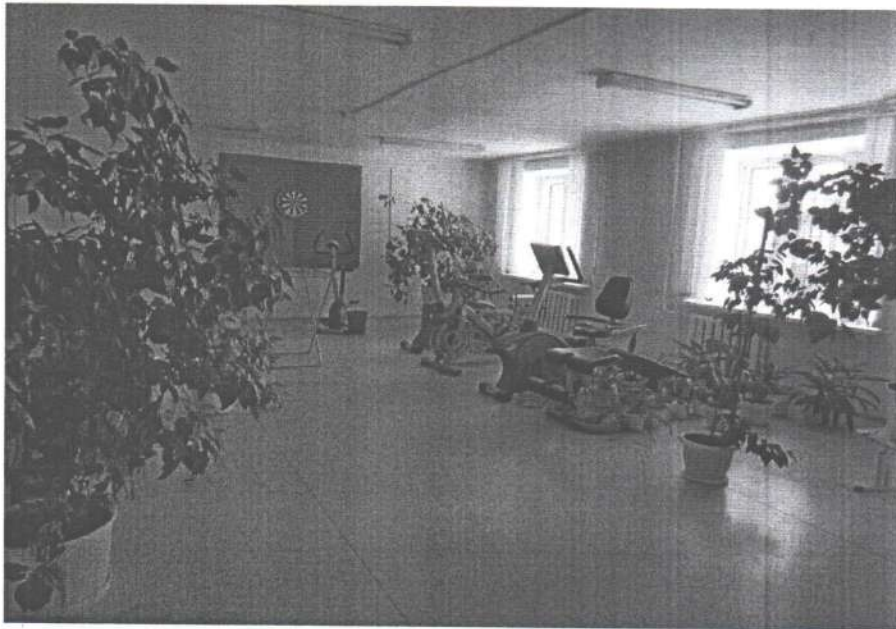


Фотография №67

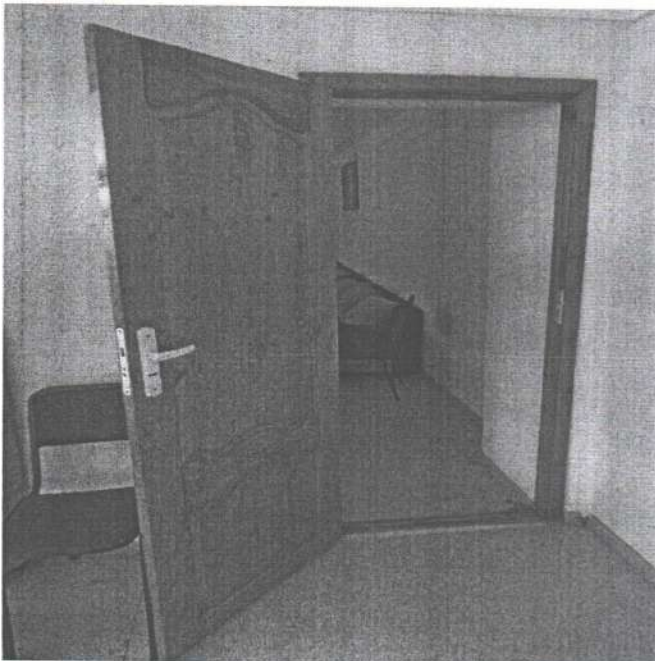


Фотография №68

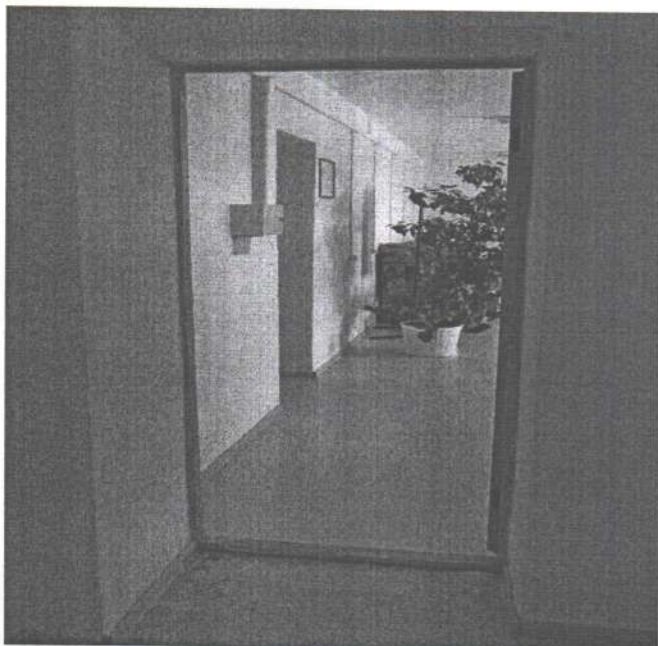




Фотография №69



Фотография №70



Фотография №71





Фотография №72



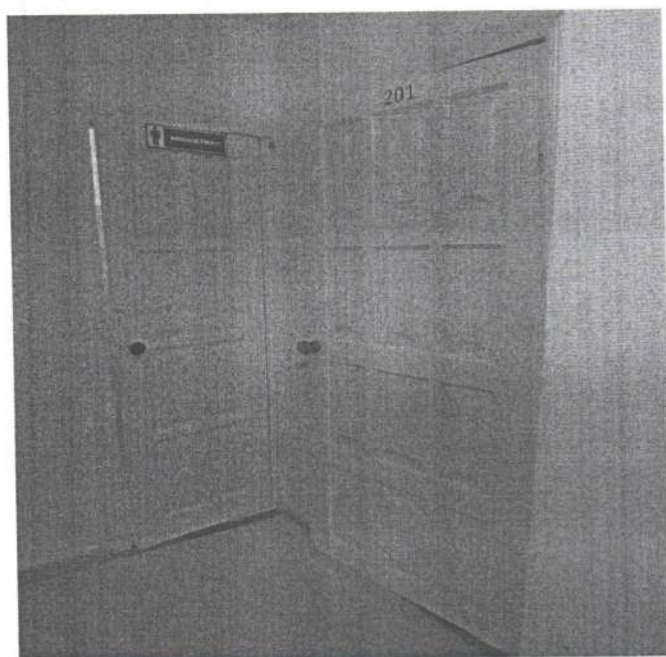
Фотография №73



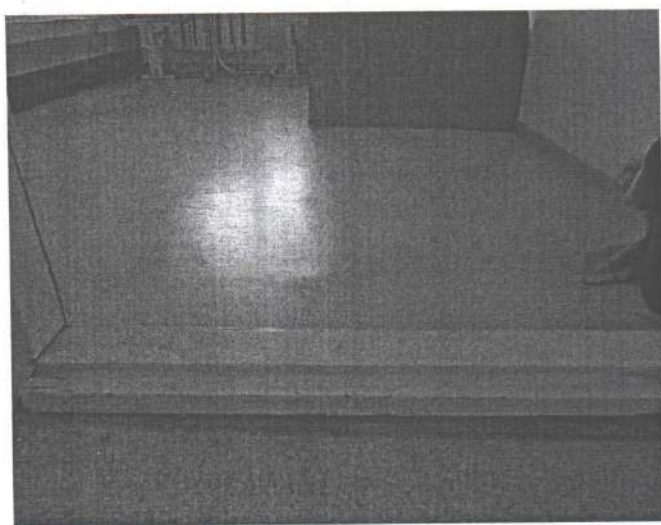
Фотография №74



Фотография №75

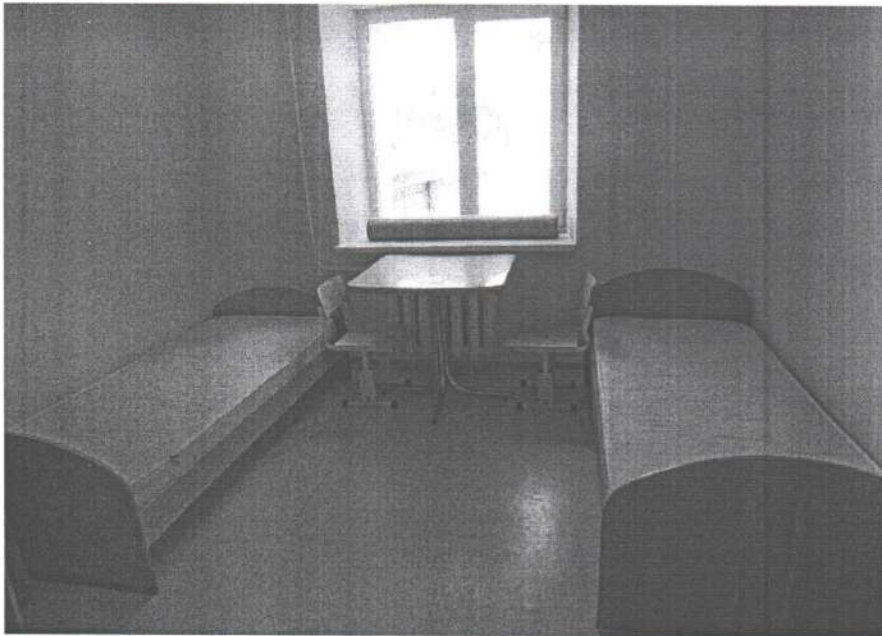


Фотография №76

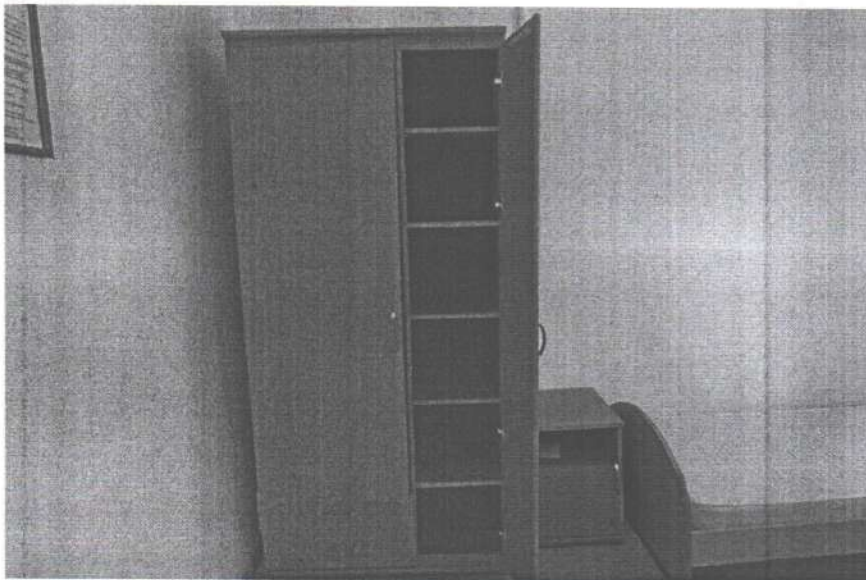


Фотография №77

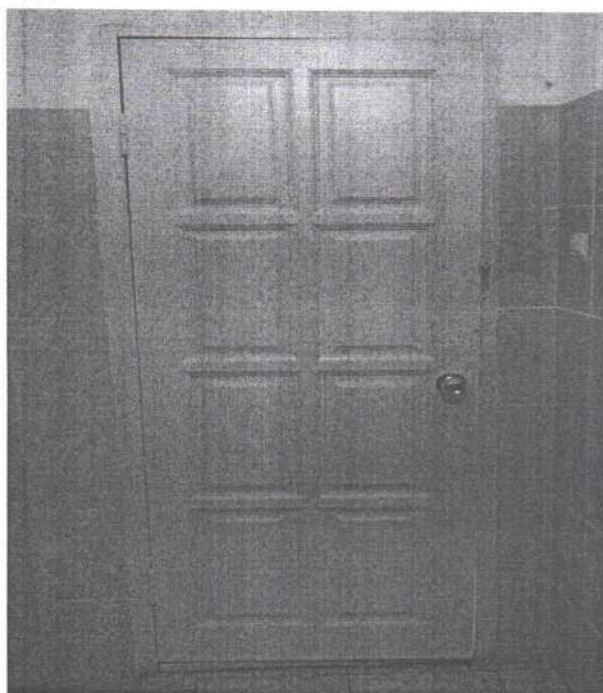




Фотография №78



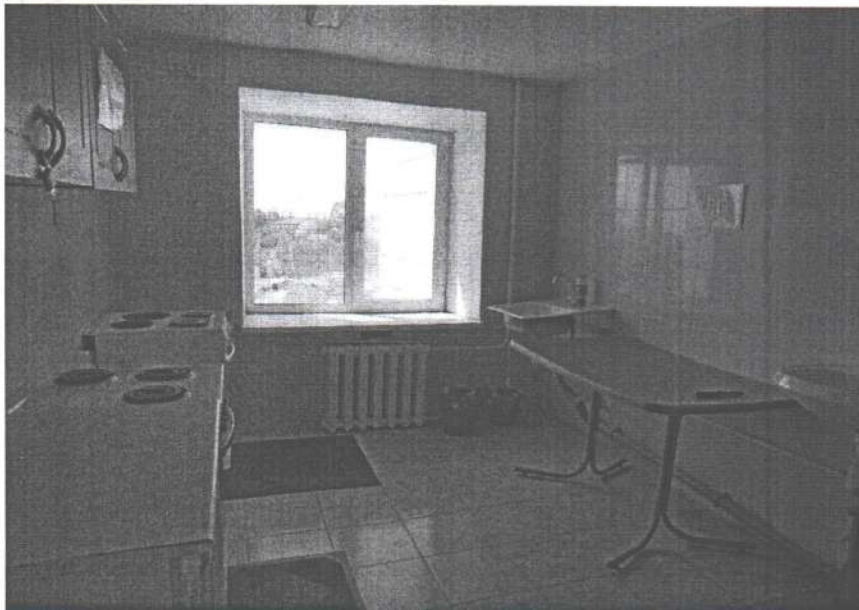
Фотография №79



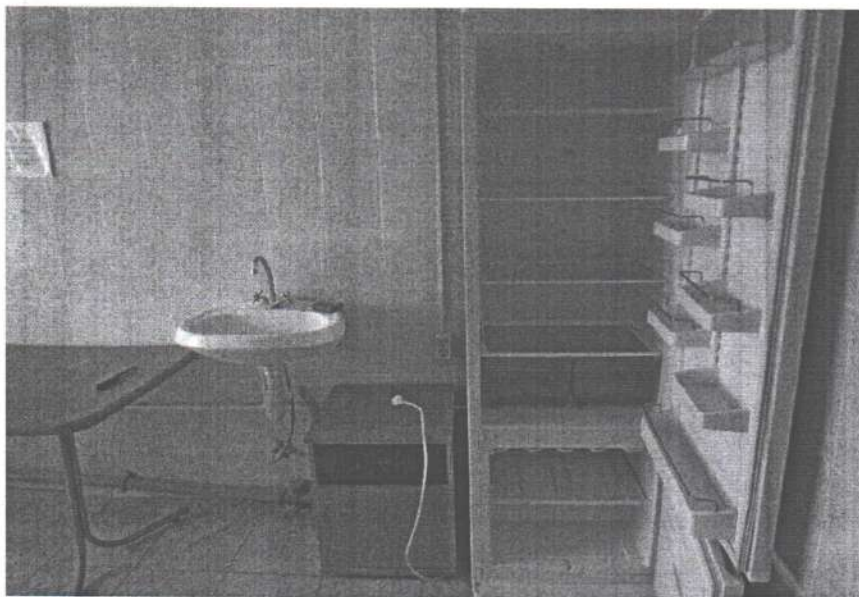
Фотография №80



Фотография №81

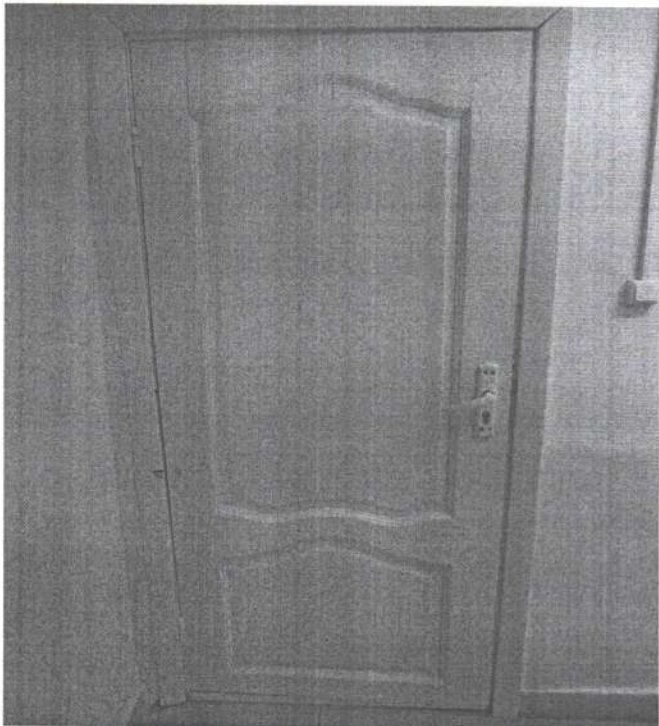


Фотография №82

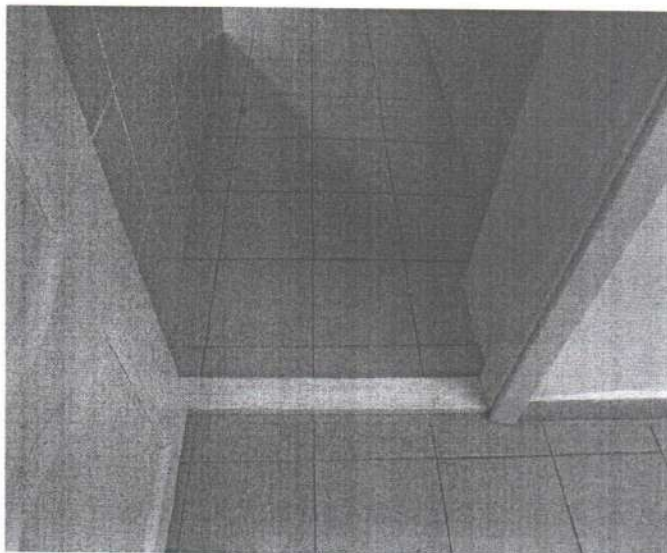


Фотография №83

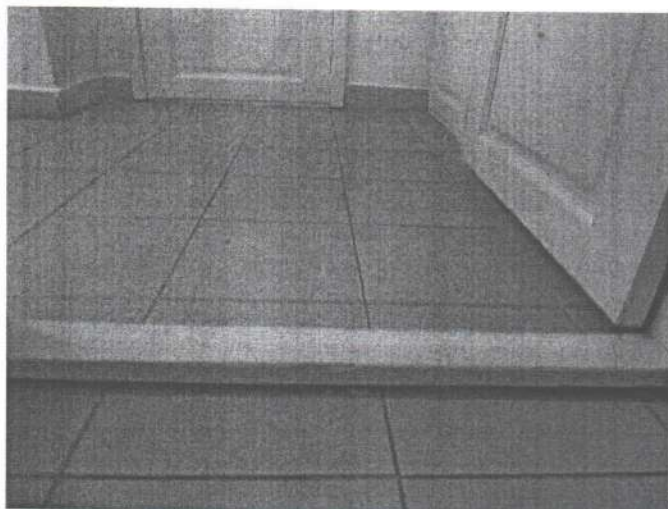




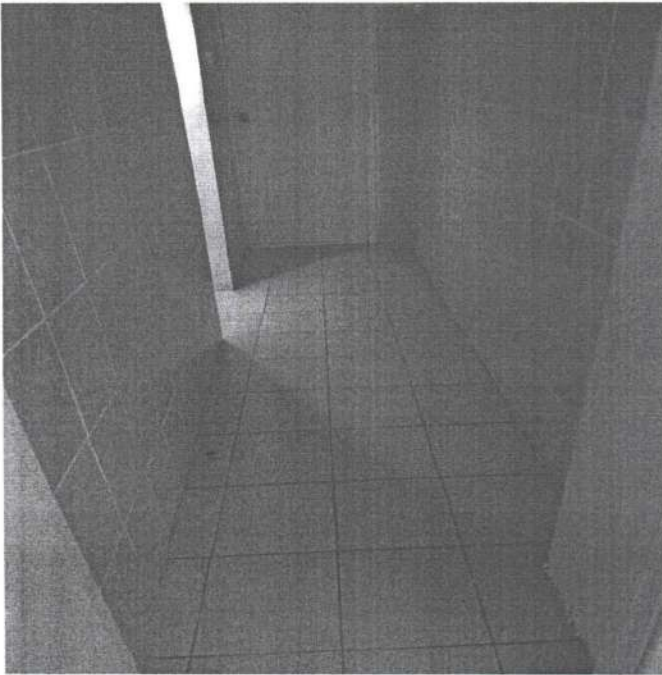
Фотография №84



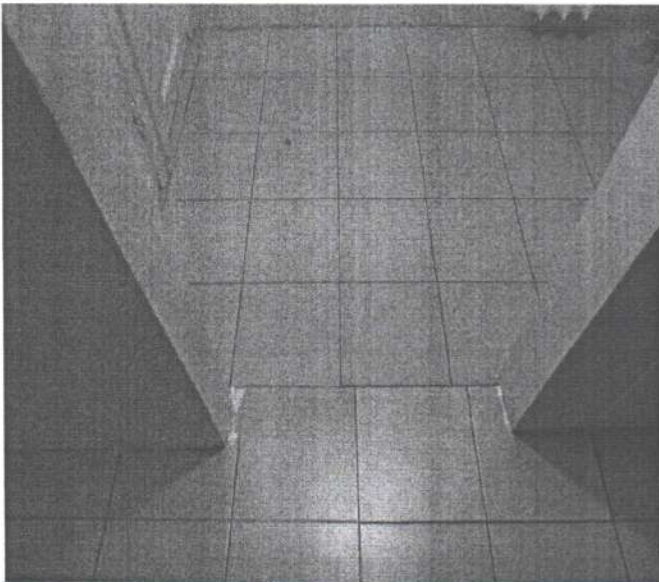
Фотография №85



Фотография №86



Фотография №87

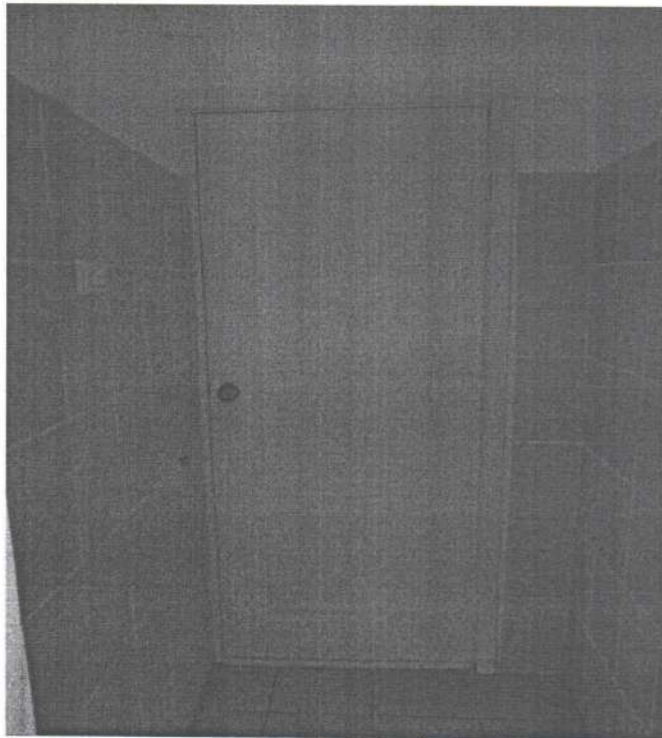


Фотография №88

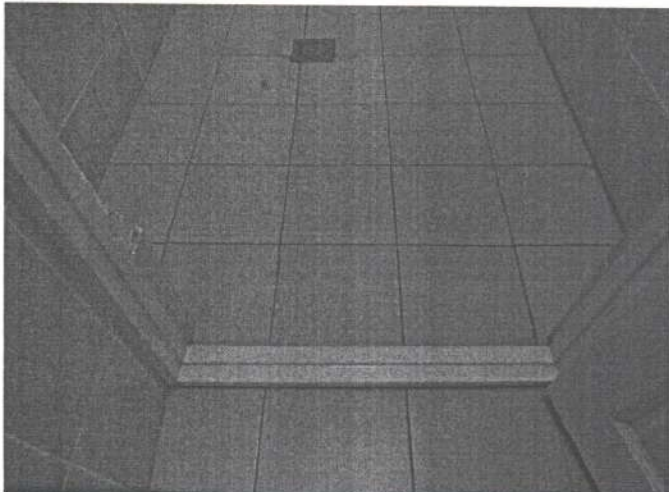


Фотография №89





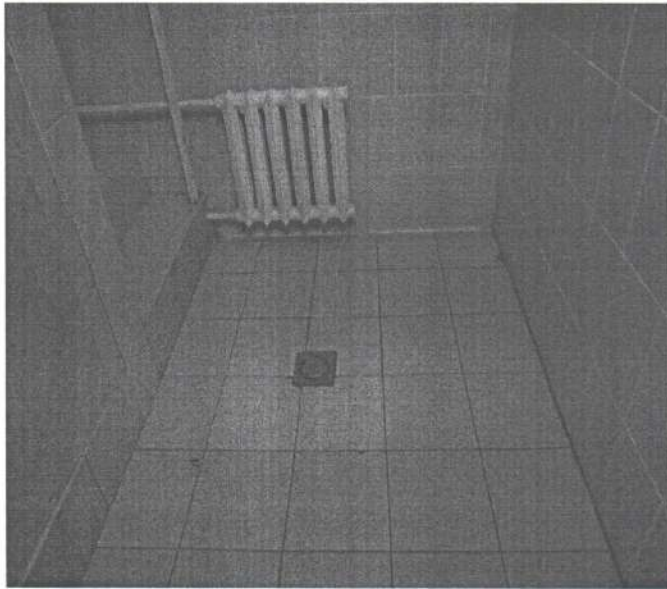
Фотография №90



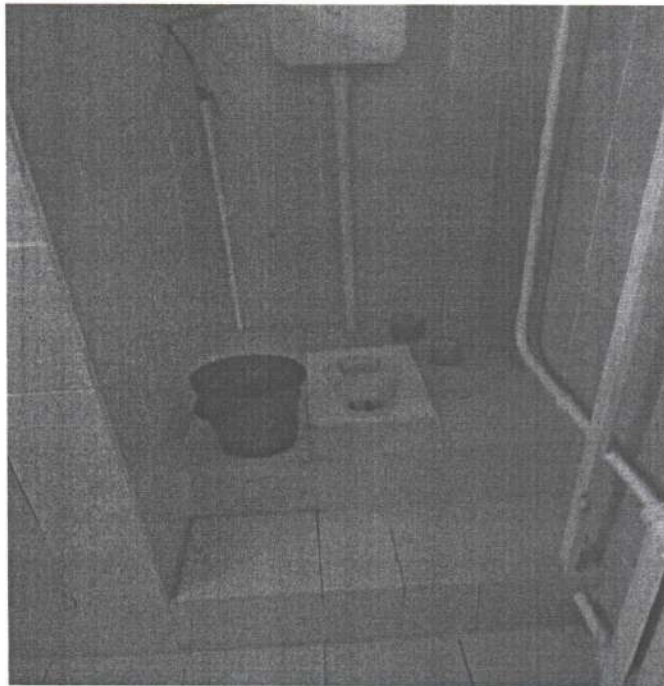
Фотография №91



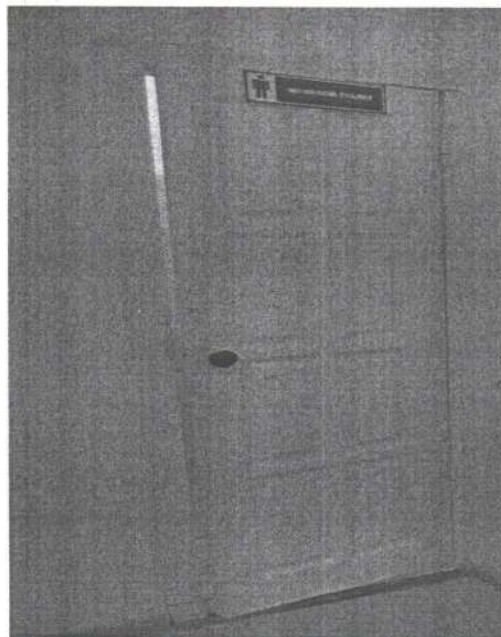
Фотография №92



Фотография №93

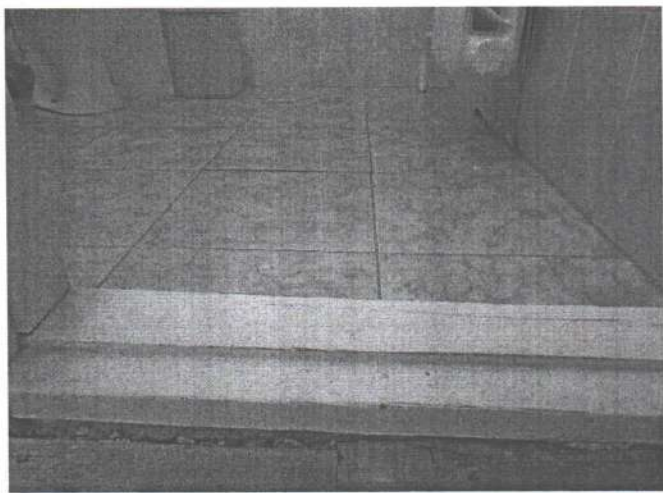


Фотография №94

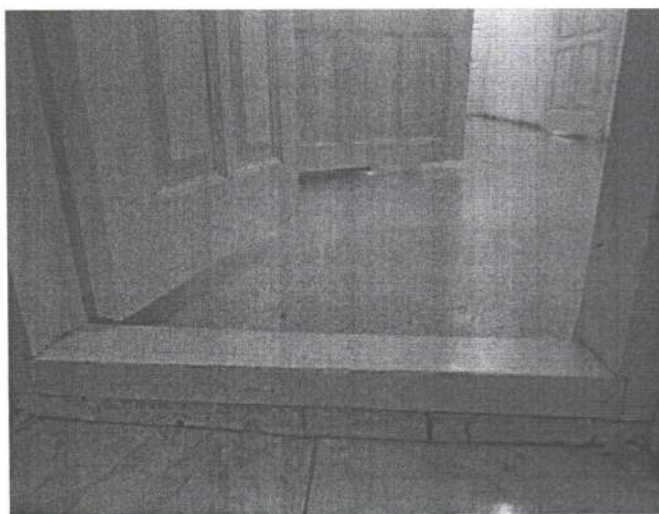


Фотография №95





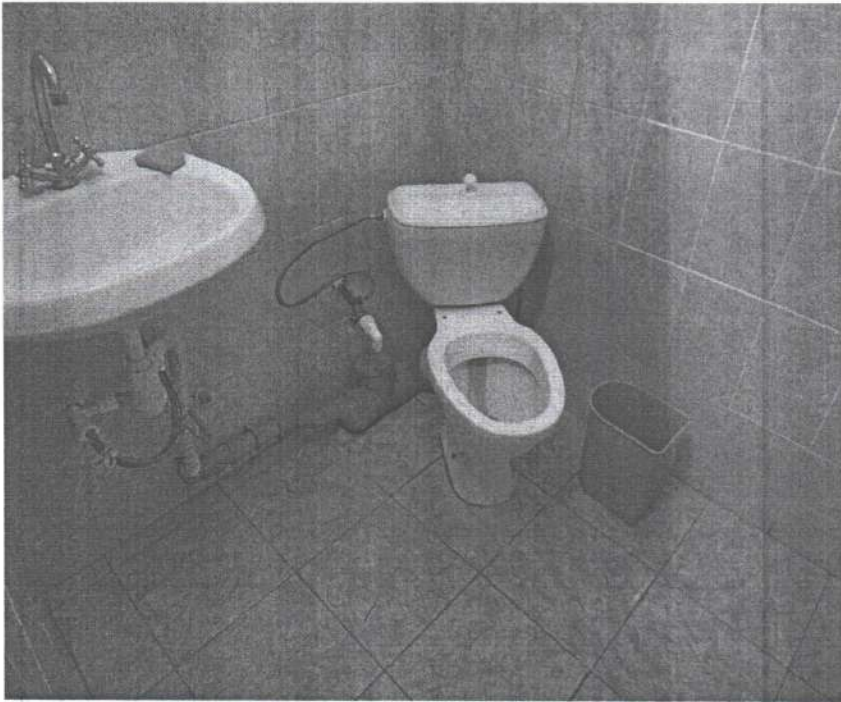
Фотография №96



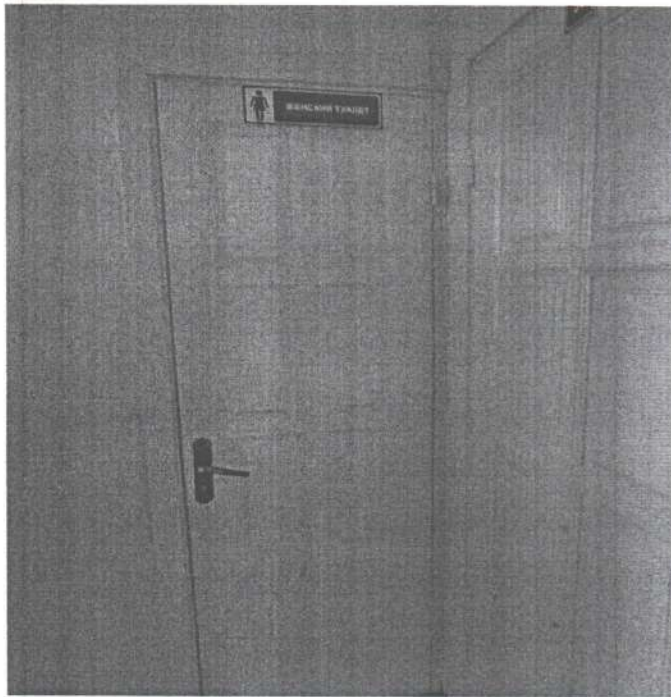
Фотография №97



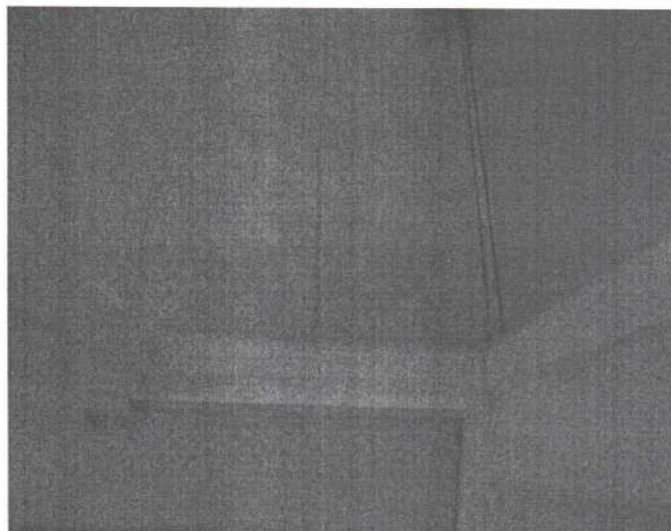
Фотография №98



Фотография №99

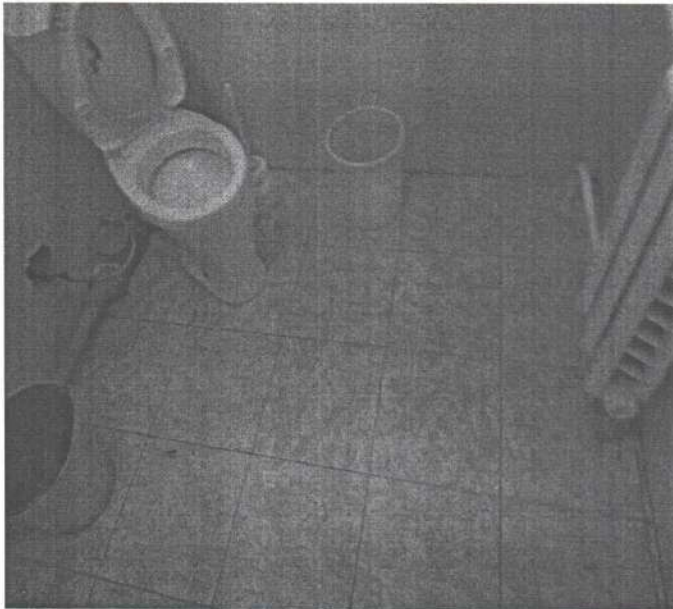


Фотография №100

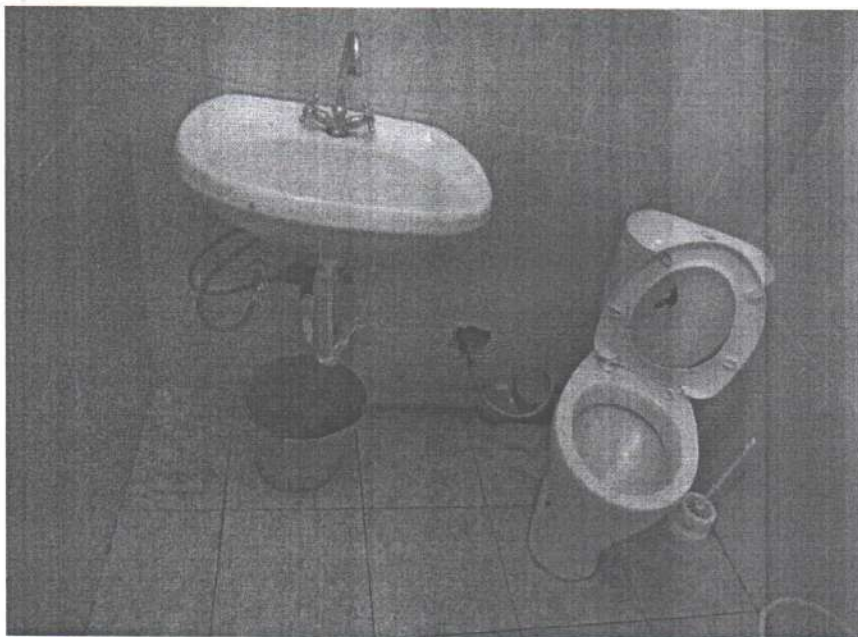


Фотография №101

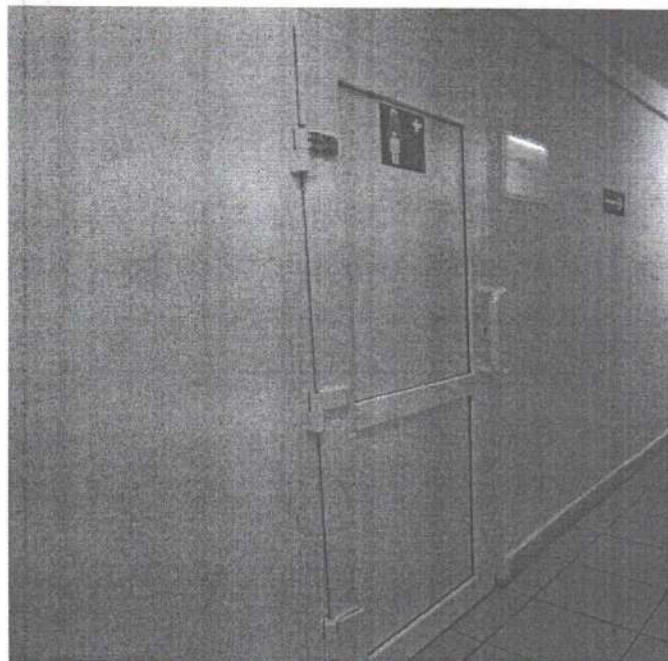




Фотография №102

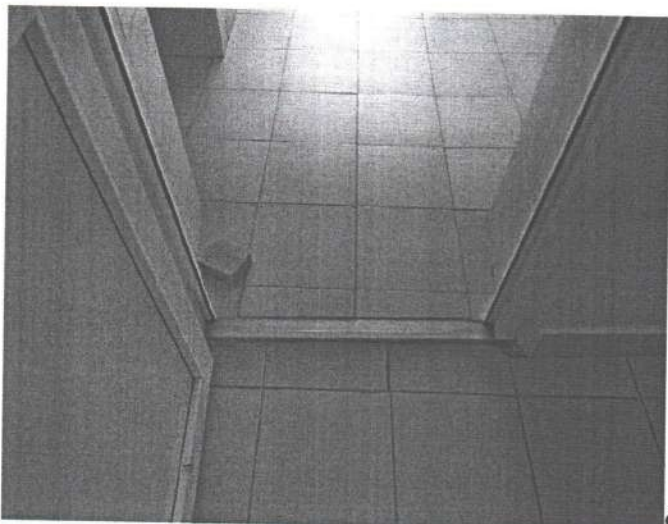


Фотография №103



Фотография №104





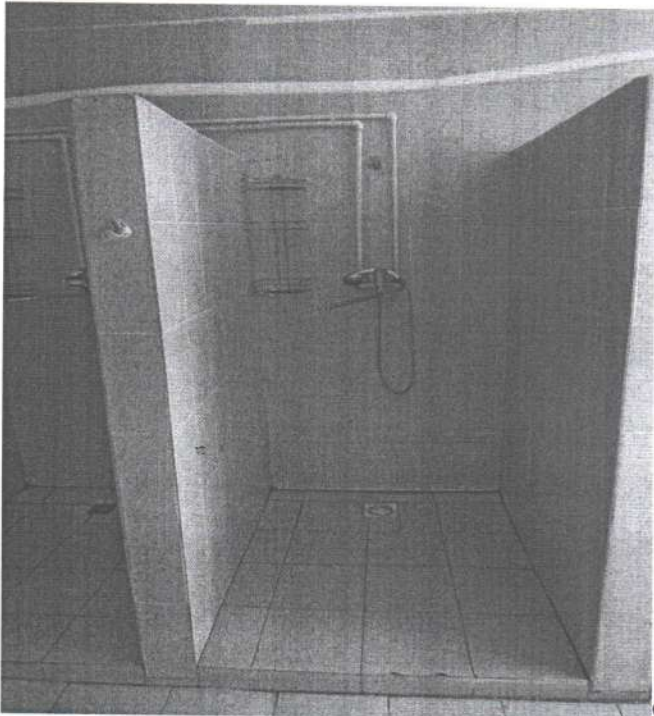
Фотография №105



Фотография №106



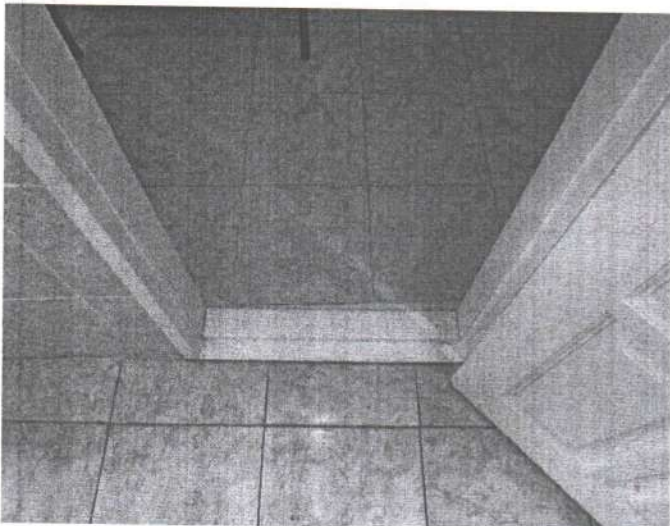
Фотография №107



Фотография №108



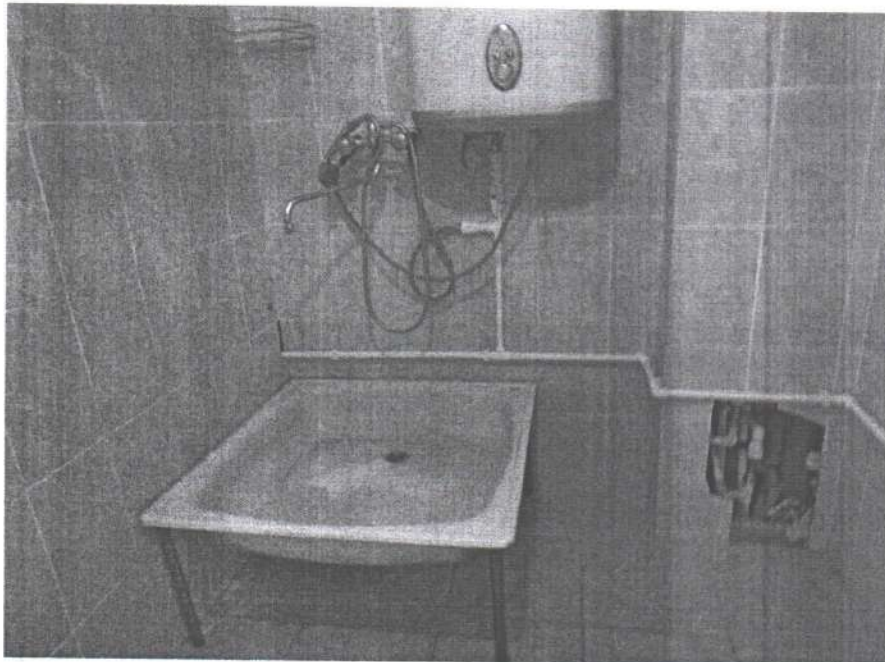
Фотография №109



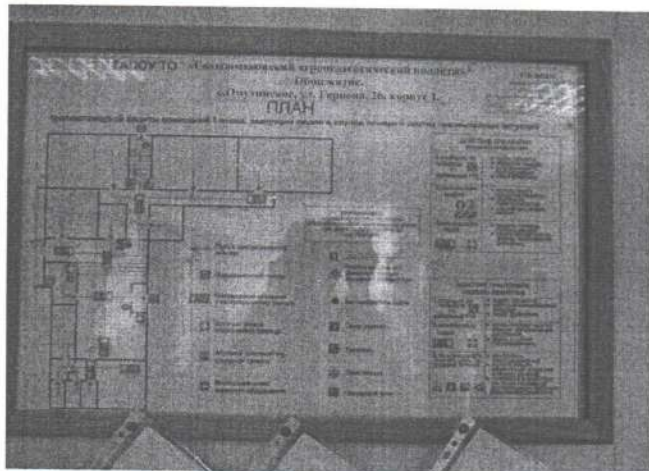
Фотография №110



Фотография №111



Фотография №112



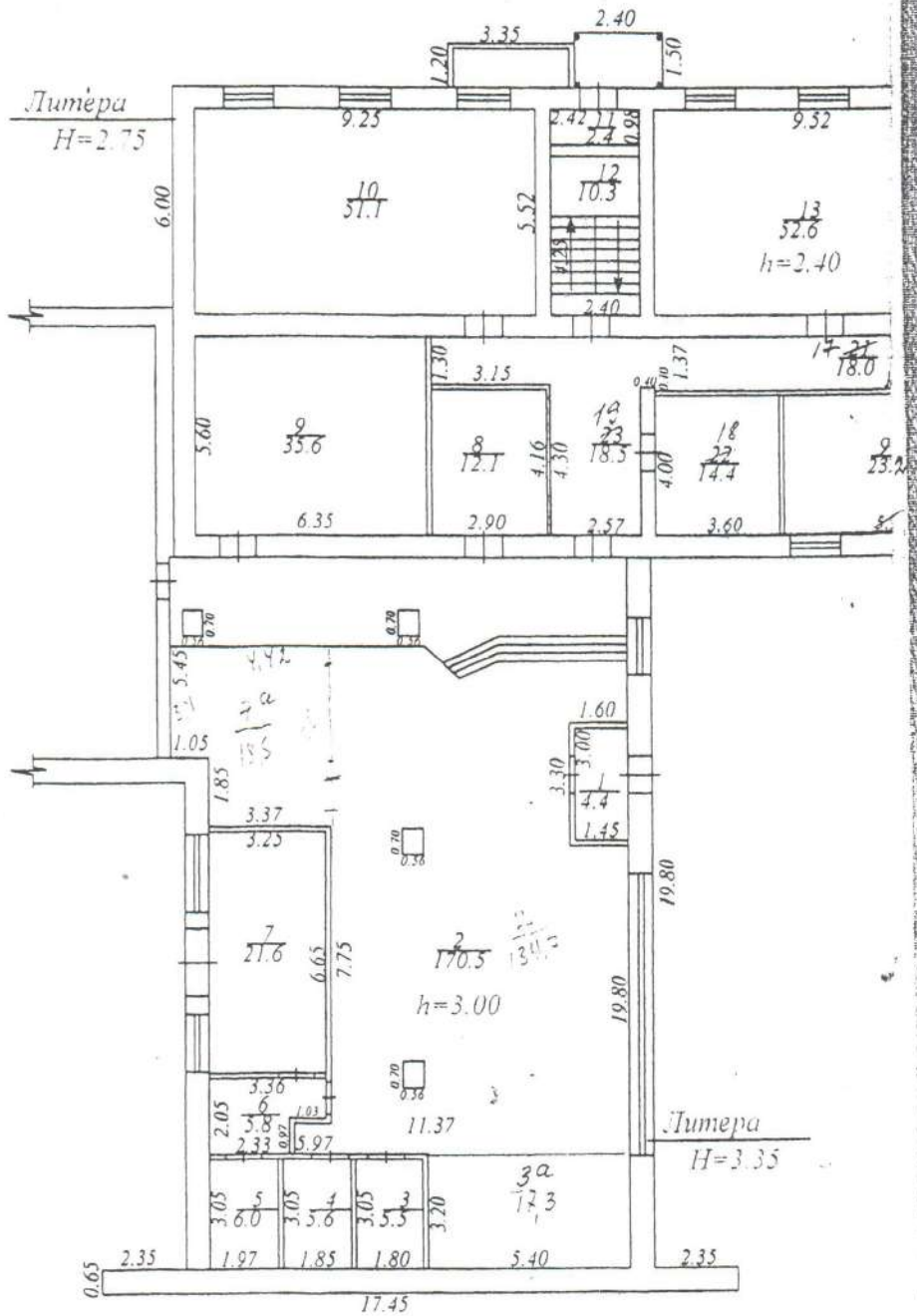
Фотография №113



Учебно-научный центр  
Информационные технологии  
г. Омутнинское

*Объект проектирования  
корпус № 2  
I этаж*

34



стационарные  
Радио телефон

Масштаб 1:200  
Дата 19.01.2003

Тюменская область  
 Район Омутнинский

И.И.И.И.  
 Подписка

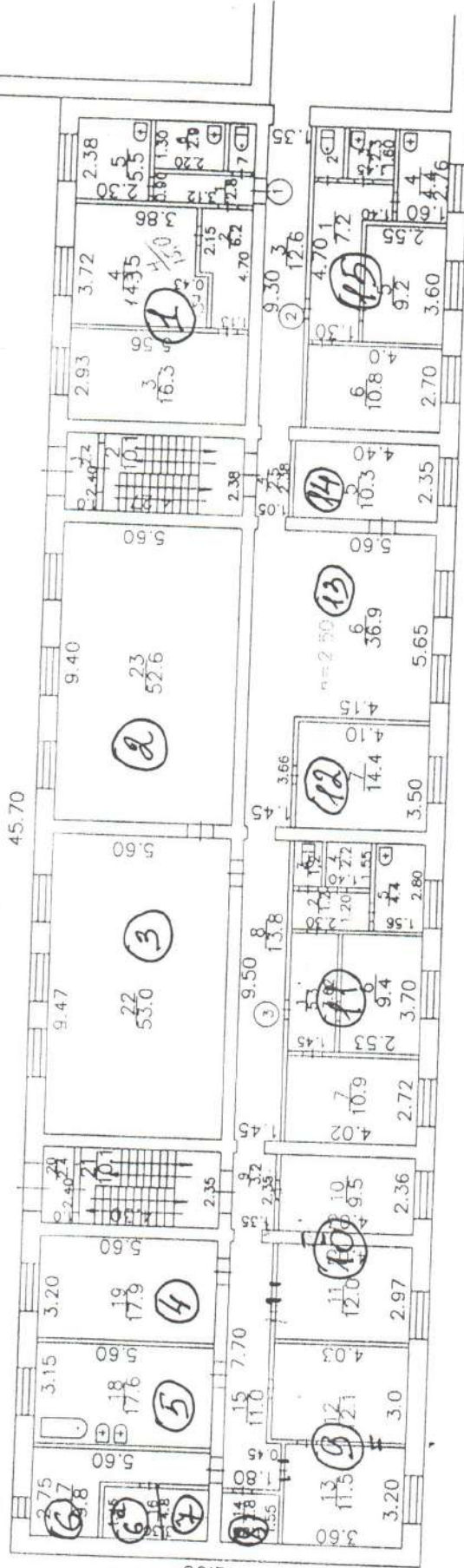
И.И.И.И.  
 Подпись

Инв. А  
 Квартал  
 улица Герцена, г.26, корпус 1

- 11- Четырехместная комната (1 унитаз, 1 раковина, 1 кухня);
- 12- Двухместная комната;
- 13- Холл;
- 14- Кабинет заведующего общежитием;
- 15- Четырехместная комната (1 унитаз, 1 раковина, 1 кухня).

- 1- Зрвпункт;
- 2- Комната отдыха;
- 3- Тренажерный зал;
- 4- Трехместная комната;
- 5- Душевая комната (3 места);
- 6- Туалет (2 унитаза);
- 6а- Умывальная комната (2 раковины);
- 7- Складское помещение;
- 8- Туалет (1 унитаз);
- 9- Прачечная комната;
- 10- Складское помещение;

H=2.80



12.90



Тюменская область  
Район Омутинский  
с. Омутинское

План  
поэтажный

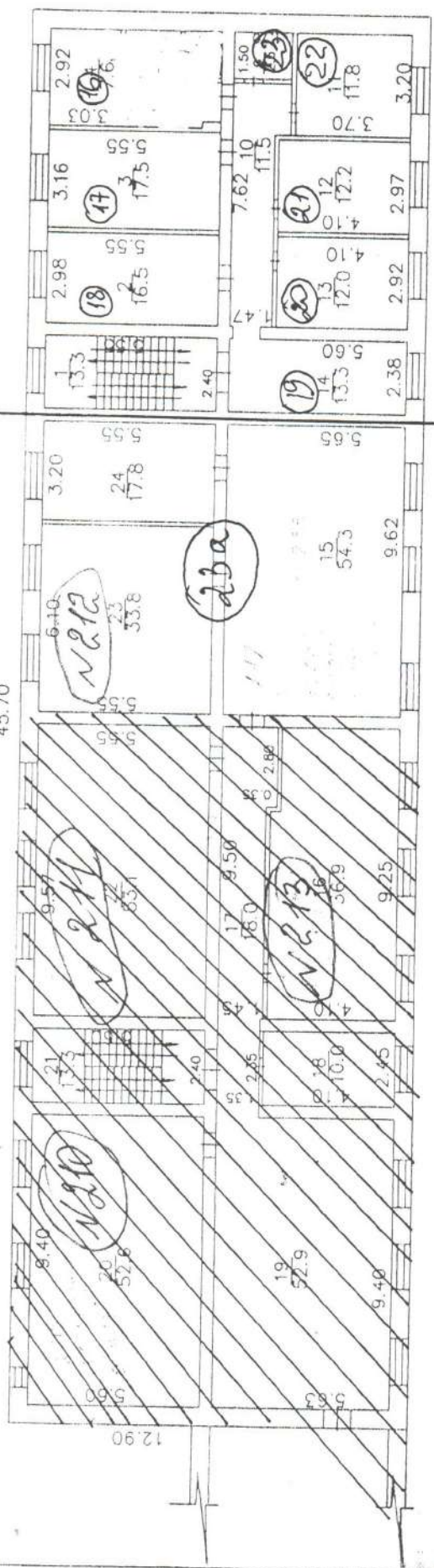
*Этаж*

Инв. №  
Квартал  
улица Герцена, д.26, корпус 1

- 16- Кухня;
- 17- Трехместная комната;
- 18- Трехместная комната;
- 19- Холл;
- 20- Двухместная комната;
- 21- Двухместная комната;
- 22- Двухместная комната;
- 23- Туалет (1 унитаз, 1 раковина).
- 23а- Учебная аудитория (212)

Литера Б  
№565

II-Этаж  
45.70

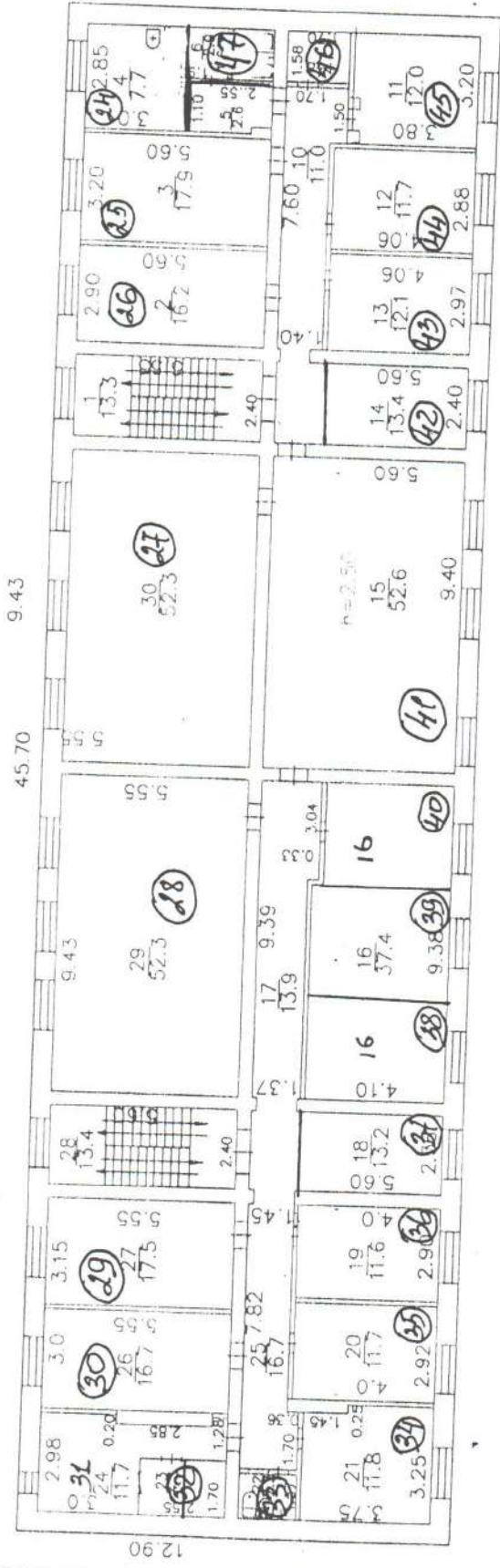




24. Кухня;
25. Грехместная комната;
26. Грехместная комната;
27. Десятиместная комната;
28. Десятиместная комната;
29. Грехместная комната;
30. Грехместная комната;
31. Умывальная комната (2 раковины);
32. Туалет (2 унитаза);
33. Туалет (1 унитаз);
34. Духместная комната;
35. Духместная комната;
36. Духместная комната;
37. Духместная комната;
38. Духместная комната;
39. Духместная комната;
40. Духместная комната;
41. Холл;
42. Духместная комната;
43. Духместная комната;
44. Духместная комната;
45. Духместная комната;
46. Туалет (1 унитаз);
47. Душевая (1 место).

3-Этаж

Инб,  
квартал  
улица Герцена, д.26, корпус 1





- 48- Амьвельная комната (2 раковины);
- 49- Туалет (2 унитаза);
- 50- Трехместная комната;
- 51- Трехместная комната;
- 52- Трехместная комната;
- 53- Трехместная комната;
- 54- Кухня;
- 55- Холл;
- 56- Кабинет воспитателя;
- 57- Двухместная комната;

- 58- Двухместная комната;
- 59- Двухместная комната;
- 60- Душевая (1 место).

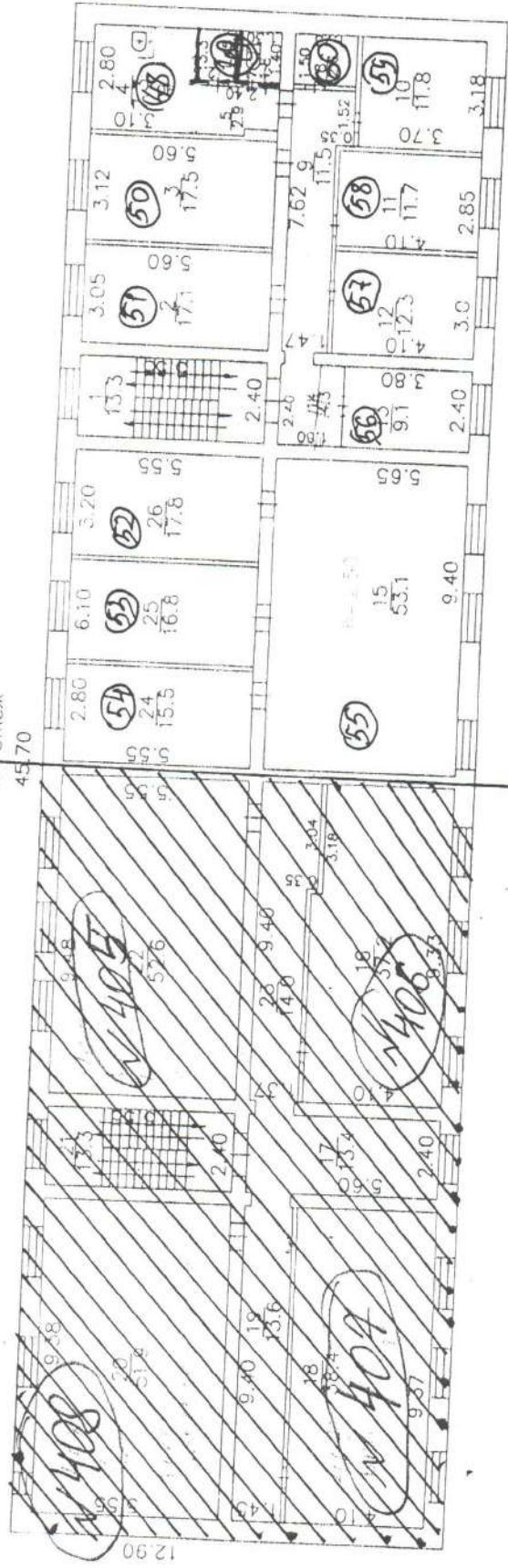
ТРОН  
ОЖИВУ

ИЖИВУ  
4

Инв.  
Квартал  
улица Герцена, д.26, корпус 1

Димера Б  
Н=11.25

IV-Этаж  
45.70





**5-ЭТАЖ**

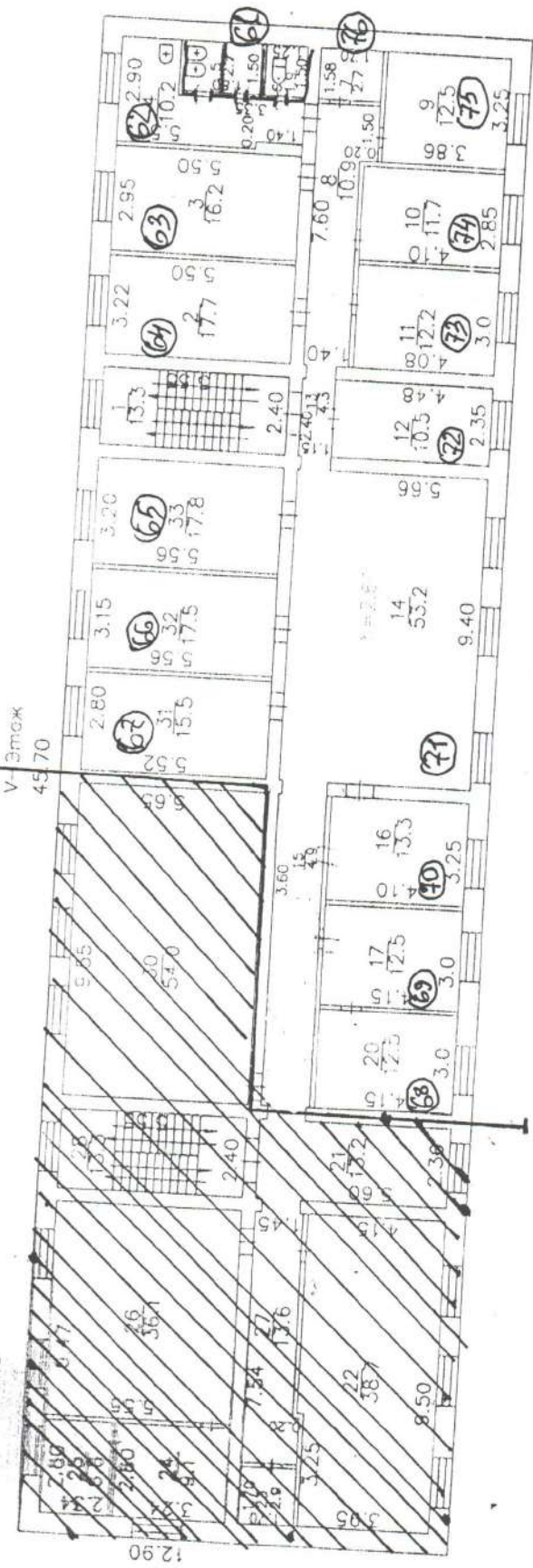
ВОН  
Лифт

Инв.  
Квартал  
улица Герцена, д.20, корпус 1

- 61- Туалет (3 унитаза);
- 62- Умывальная комната (3 умывальника);
- 63- Трехместная комната;
- 64- Трехместная комната;
- 65- Трехместная комната;
- 66- Трехместная комната;
- 67- Кузня;
- 68- Двухместная комната;
- 69- Двухместная комната;
- 70- Двухместная комната;
- 71- Холл;
- 72- Двухместная комната;
- 73- Двухместная комната;
- 74- Двухместная комната;
- 75- Двухместная комната;
- 76- Складское помещение.

Длина В  
11-14,15

V-Этаж  
45,70







ВСЕРОССИЙСКОЕ ОБЩЕСТВО ИНВАЛИДОВ  
СИСТЕМА ДОБРОВОЛЬНОЙ СЕРТИФИКАЦИИ  
**«МИР, ДОСТУПНЫЙ ДЛЯ ВСЕХ»**

Зарегистрирована в едином реестре зарегистрированных  
систем добровольной сертификации  
ФЕДЕРАЛЬНОГО АГЕНТСТВА  
ПО ТЕХНИЧЕСКОМУ РЕГУЛИРОВАНИЮ И МЕТРОЛОГИИ  
регистрационный номер № РОСС RU.К1843.04ЖЖЖ1

**СЕРТИФИКАТ**

**Эксперта**  
№ ЭТ-02-1600082

Настоящий сертификат удостоверяет, что

**БОДРИЧЕНКОВ ОЛЕГ НИКОЛАЕВИЧ**

Сертифицирован(-а) в качестве

**Эксперта**

в области создания и обеспечения безбарьерной среды  
для людей с инвалидностью и маломобильных групп населения

Сертификация осуществлена в соответствии с  
Положением о сертификации экспертов  
Системы добровольной сертификации Общероссийской общественной организации  
«Всероссийское общество инвалидов» «МИР, ДОСТУПНЫЙ ДЛЯ ВСЕХ»

Дата выдачи: 20 июня 2019 г.  
Сертификат действителен до: 19 июня 2022 г.

Орган по сертификации Системы добровольной сертификации  
«МИР, ДОСТУПНЫЙ ДЛЯ ВСЕХ»  
АНО «Центр изучения проблем инвалидов «Общество для всех»  
119415, г. Москва, ул. Удальцова, д. 11.  
Тел. (495) 935-00-22

Руководитель  
Органа по сертификации



А. Бухаров





ВСЕРОССИЙСКОЕ ОБЩЕСТВО ИНВАЛИДОВ  
СИСТЕМА ДОБРОВОЛЬНОЙ СЕРТИФИКАЦИИ  
«МИР, ДОСТУПНЫЙ ДЛЯ ВСЕХ»

Зарегистрирована в едином реестре зарегистрированных  
систем добровольной сертификации  
ФЕДЕРАЛЬНОГО АГЕНТСТВА  
ПО ТЕХНИЧЕСКОМУ РЕГУЛИРОВАНИЮ И МЕТРОЛОГИИ  
регистрационный номер № РОСС RU.К1843.04ЖЖЖ1

**СЕРТИФИКАТ**

**Эксперта**  
№ ЭТ-02-1700065

Настоящий сертификат удостоверяет, что

**ГРИГОРЬЕВА ГАЛИНА ИВАНОВНА**

Сертифицирован(-а) в качестве

**Эксперта**

в области создания и обеспечения безбарьерной среды  
для людей с инвалидностью и маломобильных групп населения

Сертификация осуществлена в соответствии с  
Положением о сертификации экспертов  
Системы добровольной сертификации Общероссийской общественной организации  
«Всероссийское общество инвалидов» «МИР, ДОСТУПНЫЙ ДЛЯ ВСЕХ»

Дата выдачи: 28 июня 2020 г.

Сертификат действителен до: 27 июня 2023 г.

Орган по сертификации Системы добровольной сертификации  
«МИР, ДОСТУПНЫЙ ДЛЯ ВСЕХ»

АНО «Центр изучения проблем инвалидов «Общество для всех»

119415, г. Москва, ул. Удальцова, д. 11.

Тел. (495) 935-00-22

Руководитель  
Органа по сертификации



Е. А. Бужаров