

Тюменская областная региональная организация
Общероссийской общественной организации
«Всероссийское общество инвалидов»

**ПАСПОРТ
ДОСТУПНОСТИ ОБЪЕКТА СОЦИАЛЬНОЙ
ИНФРАСТРУКТУРЫ
НА ДОСТУПНОСТЬ ДЛЯ ИНВАЛИДОВ
И МАЛОМОБИЛЬНЫХ ГРУПП НАСЕЛЕНИЯ**

(Заключение по обследованию объекта социальной инфраструктуры)

Гараж с тиром

ГАПОУ ТО «Голышмановский агропедагогический колледж»

Тюменская область, р.п. Голышманово,

ул. К. Маркса, д. 92, стр.6



Председатель ТООО ВОИ

Главный инженер ТООО ВОИ



Кравченко Е. К.

Кривошеина С.В.

г. Тюмень

2021 год

В данном заключении представлена информация о состоянии доступности объекта социальной инфраструктуры, оформленная в «Паспорте доступности объекта социальной инфраструктуры (ОСИ)», для инвалидов и других маломобильных групп населения с целью принятия управленческих решений обеспечивающих их доступность, согласно методическому пособию «Методика паспортизации и классификации объектов и услуг с целью их объективной оценки для разработки мер, обеспечивающих их доступность» по Приказу Министерства труда и социальной защиты Российской Федерации от 25 декабря 2012 г. № 627.

Заключение на обследование разработано по результатам экспертной оценки уровня доступности объекта и соблюдения нормативно-правовых документов в архитектурной, строительной и градостроительной отрасли, а также социальной политике.

Состояние объекта оценено как временно недоступно (ВНД).

Рекомендуем следующие мероприятия по обустройству и адаптации объекта:

- проведение ремонтных работ с заменой или восстановлением конструктивных элементов в соответствии с установленной нормативной и технической документацией: СП 59.13330.2016 - утвержден приказом Министерства строительства и жилищно-коммунального хозяйства РФ от 14 ноября 2016г. № 798/пр. в редакции № 86/пр. от 10.02.2017, введен в действие с 15 мая 2017г. и постановлением Правительства РФ от 04.07.2020 № 985 об утверждении перечня национальных стандартов и свода правил в результате применения на обязательной основе обеспечивает соблюдения требований ФЗ «Технический регламент о безопасности зданий и сооружений»;

- Приказ Минспорта РФ от 22.11.2018г. № 955 «Об утверждении требований к помещениям и участкам местности, специально приспособленным для спортивной стрельбы»;

- Приказ Министерства строительства и ЖКХ РФ от 24 декабря 2019 г. N 862/пр «Об утверждении изменения N 1 К СП 332.1325800.2017 «Спортивные сооружения. Правила проектирования»;

- организация ситуационной помощи инвалиду (другому маломобильному человеку) со стороны сотрудников учреждения для получения услуги на объекте, в том числе при использовании дополнительных технических средств.

Обозначения и сокращения, используемые в заключении (Паспорте ОСИ):

Формы инвалидности

- Г Инвалиды с нарушениями слуха
- К Инвалиды, передвигающиеся на креслах-колясках
- О Инвалиды с нарушениями опорно-двигательного аппарата
(ОДА)
- С Инвалиды с нарушениями зрения
- У Инвалиды с нарушениями интеллекта

Состояние доступности объекта (зоны)

- ДП Доступно полностью
 - ДП-В Доступен полностью всем
 - ДП-И Доступен полностью избирательно
- ДЧ Доступно частично
 - ДЧ-В Доступен частично всем
 - ДЧ-И Доступен частично избирательно
- ДУ Доступно условно
- «ВНД» Временно недоступно
- «Х» Не предназначен для посещения инвалидами

Вариант организации доступности объекта (формы обслуживания)

- «А» Доступность всех зон и помещений - универсальная
- «Б» Доступны специально выделенные участки и помещения
- «ДУ» Доступность условная: дополнительная помощь сотрудника, услуги на дому, дистанционно
- «ВНД» Не организована доступность
- «ТСР» Технические средства реабилитации
- «МГН» Маломобильные группы населения (инвалиды всех категорий)

Обследование объекта и обработку данных провели:

Главный инженер ТООО ВОИ
Кривошеина С.В.

Ведущий инженер ТООО ВОИ
Бодриченков О.Н.
(инвалид 3 группы, нарушение опорно-двигательного аппарата)

Инженер ТООО ВОИ
Григорьева Г.И.
(инвалид 3 группы, общее заболевание)

Прилагаемые документы:

Фотографии – 13 шт.

Копии документов (Планы, Свидетельство, Сертификаты) – 5 л.



УТВЕРЖДАЮ

директор ГАПОУ ТО «Гольшмановский агропедагогический колледж»

Т.В. Терещ

«*23*» *07* 20*21* г.

ПАСПОРТ ДОСТУПНОСТИ
объекта социальной инфраструктуры (ОСИ)
№ 226-00

1. Общие сведения об объекте

- 1.1. Наименование (вид) объекта: Гараж с тиром ГАПОУ ТО «Гольшмановский агропедагогический колледж».
- 1.2. Адрес объекта: 627300, Россия, Тюменская область, Гольшмановский район, р.п. Гольшманово, ул. К. Маркса, 92 строение 6.
- 1.3. Сведения о размещении объекта:
- отдельно стоящее здание 1 этажа, площадь – 265,7 кв.м
 - наличие прилегающего земельного участка – кв.м.
- 1.4. Год постройки здания - 1980 г., последнего капитального ремонта – г.
- 1.5. Дата предстоящих плановых ремонтных работ: текущего – г., капитального г.
- Сведения об организации, расположенной на объекте:
- 1.6. Название организации (учреждения), (полное юридическое наименование – согласно Уставу, краткое наименование) объекта: Государственное автономное профессиональное образовательное учреждение Тюменской области «Гольшмановский агропедагогический колледж» (ГАПОУ ТО «Гольшмановский агропедагогический колледж»).
- 1.7. Юридический адрес организации (учреждения): 627300, Тюменская область, р.п. Гольшманово, ул. Садовая, д.1.
- 1.8. Основание для пользования объектом (оперативное управление, аренда, собственность) оперативное управление.
- 1.9. Форма собственности (государственная, негосударственная) государственная.
- 1.10. Территориальная принадлежность (федеральная, региональная, муниципальная) региональная.
- 1.11. Вышестоящая организация (наименование) Департамент образования и науки Тюменской области.
- 1.12. Адрес вышестоящей организации, другие координаты: 625000, г. Тюмень, ул. Водопроводная, д.49.

2. Характеристика деятельности организации на объекте
(по обслуживанию населения)

- 2.1 Сфера деятельности (здравоохранение, образование, социальная защита, физическая культура и спорт, культура, связь и информация): образование.
- 2.2 Виды оказываемых услуг: образование профессиональное среднее.

2.3 Форма оказания услуг: (на объекте, с длительным пребыванием, в т.ч. проживанием, на дому, дистанционно): на объекте.

2.4 Категории обслуживаемого населения по возрасту: (дети, взрослые трудоспособного возраста, пожилые; все возрастные категории) все возрастные категории.

2.5 Категории обслуживаемых инвалидов: инвалиды передвигающиеся на кресле-коляске, инвалиды с нарушениями опорно-двигательного аппарата; нарушениями зрения, нарушениями слуха, нарушениями интеллекта.

2.6 Плановая мощность: посещаемость (количество обслуживаемых в день), вместимость, пропускная способность: 25 чел.

2.7 Участие в исполнении ИПР инвалида: да.

3. Состояние доступности объекта

3.1 Путь следования к объекту пассажирским транспортом (описать маршрут движения с использованием пассажирского транспорта): Автобусная остановка (ул. К. Маркса, д.80)

наличие адаптированного пассажирского транспорта к объекту – есть

3.2 Путь к объекту от ближайшей остановки пассажирского транспорта:

3.2.1 расстояние до объекта от остановки транспорта – 300 м.

3.2.2 время движения (пешком) – 5 мин.

3.2.3 наличие выделенного от проезжей части пешеходного пути - есть.

3.2.4 Перекрестки: (нерегулируемые; регулируемые, со звуковой сигнализацией, таймером): нерегулируемые.

3.2.5 Информация на пути следования к объекту: акустическая, тактильная, визуальная: нет.

3.2.6 Перепады высоты на пути: нет.

Их обустройство для инвалидов на коляске: - не требуется.

3.3 Организация доступности объекта для инвалидов – форма обслуживания*

№ п/п	Категория инвалидов (вид нарушения)	Вариант организации доступности объекта (формы обслуживания)*
1.	Все категории инвалидов и МГН	ВНД
	<i>в том числе инвалиды:</i>	
2	передвигающиеся на креслах-колясках	ВНД
3	с нарушениями опорно-двигательного аппарата	ДУ
4	с нарушениями зрения	ВНД
5	с нарушениями слуха	ДУ
6	с нарушениями умственного развития	ДУ

* - указывается один из вариантов: «А», «Б», «ДУ», «ВНД»

3.4 Состояние доступности основных структурно-функциональных зон

№ п/п	Основные структурно-функциональные зоны	Состояние доступности, в том числе для основных категорий инвалидов**
1	Территория, прилегающая к зданию (участок)	ДЧ-В
2	Вход (входы) в здание	ДЧ-И (О,Г,У) ВНД (К,С)

3	Путь (пути) движения внутри здания (в т.ч. пути эвакуации)	-
4	Зона целевого назначения здания (целевого посещения объекта)	ДЧ-И (К,О,С,У) ВНД (Г)
5	Санитарно-гигиенические помещения	-
6	Система информации и связи (на всех зонах)	ДЧ-И (К,О,У) ВНД (С, Г)
7	Пути движения к объекту (от остановки транспорта)	ДЧ-В

** Указывается: ДП-В - доступно полностью всем; ДП-И (К, О, С, Г, У) – доступно полностью избирательно (указать категории инвалидов); ДЧ-В - доступно частично всем; ДЧ-И (К, О, С, Г, У) – доступно частично избирательно (указать категории инвалидов); ДУ - доступно условно, ВНД – временно недоступно

3.5. Итоговое заключение о состоянии доступности ОСИ:

Состояние доступности объекта оценено как временно недоступно (ВНД).

Предусмотреть средства информационной поддержки и навигации на пути движения по прилегающей территории.

Для обеспечения доступности объекта для инвалидов с нарушениями слуха рекомендуется разместить визуальную информацию (в том числе электронное информационное табло), при необходимости установить информационную индукционную систему (портативную).

Для инвалидов с нарушением зрения необходимо предусмотреть на объекте предупреждающие и информационные тактильные указатели, информационные таблички с дублированием основной информации рельефно-точечным шрифтом Брайля. Предусмотреть использование контрастного сочетания цветов в применяемом оборудовании (дверь – стена, ручка, санитарный прибор – пол, стена, стена – выключатели, средства визуальной информации).

Для инвалидов на креслах-колясках необходимо предусмотреть преодоление перепадов высот в виде порогов с помощью приставных (перекатных) мини-пандусов и оказание ситуационной помощи ассистентом (помощником) по оказанию технической помощи инвалидам и лицам с ОВЗ.

Обеспечить пути эвакуации элементами доступности для всех категорий инвалидов в соответствии с требованиями СП 59.13330.2016г.

Организация ситуационной помощи заключается в подготовке специалистов по работе с инвалидами и маломобильными группами населения (Федеральный закон № 419-ФЗ от 01.12.3014г) и включении им в должностные инструкции выполнение мероприятий по оказанию ситуационной помощи.

4. Управленческое решение

4.1. Рекомендации по адаптации основных структурных элементов объекта

№ п/п	Основные структурно-функциональные зоны объекта	Рекомендации по адаптации объекта (вид работы)*
1	Территория, прилегающая к зданию (участок)	Текущий ремонт, организационные мероприятия
2	Вход (входы) в здание	Текущий ремонт, индивидуальное решение с ТСР, организационные мероприятия
3	Путь (пути) движения внутри здания (в т.ч. пути эвакуации)	-
4	Зона целевого назначения здания (целевого посещения объекта)	Текущий ремонт, индивидуальное решение с ТСР, организационные мероприятия
5	Санитарно-гигиенические помещения	-

6	Система информации на объекте (на всех зонах)	Текущий ремонт, индивидуальное решение с ТСР
7	Пути движения к объекту (от остановки транспорта)	Текущий ремонт

*- указывается один из вариантов (видов работ): не нуждается; ремонт (текущий, капитальный); индивидуальное решение с ТСР; технические решения невозможны – организация альтернативной формы обслуживания

4.2. Период проведения работ до - ____ г.

(указывается наименование документа: программы, плана)

4.3 Ожидаемый результат (по состоянию доступности) после выполнения работ по адаптации ДП-И (О,Г,С,У), ДУ-И(К).

Оценка результата исполнения программы, плана (по состоянию доступности)

4.4. Для принятия решения требуется, не требуется (нужное подчеркнуть):
Согласование _____.

Имеется заключение уполномоченной организации о состоянии доступности объекта (наименование документа и выдавшей его организации, дата), прилагается _____.

4.5. Информация размещена (обновлена) на Карте доступности субъекта Российской Федерации дата _____ 2020 года.

Геопортал Тюменской области: <https://gis.72to.ru/>

Карта доступной среды (объекты социальной инфраструктуры):

https://gis.72to.ru/orbismap/public_map/geoportal72/osi

Консоль (внесение паспортов объектов) – <https://gis.72to.ru/orbismap/#index/osi>

5. Особые отметки

Паспорт сформирован на основании:

1. Анкеты (информации об объекте) от «10» июня 2021 г.
2. Акта обследования объекта: № 654 от «10» июня 2021 г.



УТВЕРЖДАЮ

Руководитель организации
ТЮМЕНСКОЕ ГОСУДАРСТВЕННОЕ АГРАРИЙСКОЕ УНИВЕРСИТЕТ

Т.В. Лейс
« 23 » 07 20 21 г.

АНКЕТА
(информация об объекте социальной инфраструктуры)
К ПАСПОРТУ ДОСТУПНОСТИ ОСИ
№ 226-00

1. Общие сведения об объекте

- 1.1. Наименование (вид) объекта: Гараж с тиром ГАПОУ ТО «Гольшмановский агропедагогический колледж».
- 1.2. Адрес объекта: 627300, Россия, Тюменская область, Гольшмановский район, р.п. Гольшманово, ул. К. Маркса, 92 строение б.
- 1.3. Сведения о размещении объекта:
- отдельно стоящее здание 1 этажа, площадь – 265,7 кв.м
- наличие прилегающего земельного участка – кв.м.
- 1.4. Год постройки здания - 1980 г., последнего капитального ремонта – г.
- 1.5. Дата предстоящих плановых ремонтных работ: текущего – г., капитального г.
- Сведения об организации, расположенной на объекте:
- 1.6. Название организации (учреждения), (полное юридическое наименование – согласно Уставу, краткое наименование) объекта: Государственное автономное профессиональное образовательное учреждение Тюменской области «Гольшмановский агропедагогический колледж» (ГАПОУ ТО «Гольшмановский агропедагогический колледж»).
- 1.7. Юридический адрес организации (учреждения): 627300, Тюменская область, р.п. Гольшманово, ул. Садовая, д.1.
- 1.8. Основание для пользования объектом (оперативное управление, аренда, собственность) оперативное управление.
- 1.9. Форма собственности (государственная, негосударственная) государственная.
- 1.10. Территориальная принадлежность (федеральная, региональная, муниципальная) региональная.
- 1.11. Вышестоящая организация (наименование) Департамент образования и науки Тюменской области.
- 1.12. Адрес вышестоящей организации, другие координаты: 625000, г. Тюмень, ул. Водопроводная, д.49.

2. Характеристика деятельности организации на объекте
(по обслуживанию населения)

- 2.1 Сфера деятельности (здравоохранение, образование, социальная защита, физическая культура и спорт, культура, связь и информация): образование.

2.2 Виды оказываемых услуг: образование профессиональное среднее.

2.3 Форма оказания услуг: (на объекте, с длительным пребыванием, в т.ч. проживанием, на дому, дистанционно): на объекте.

2.4 Категории обслуживаемого населения по возрасту: (дети, взрослые трудоспособного возраста, пожилые; все возрастные категории) все возрастные категории.

2.5 Категории обслуживаемых инвалидов: инвалиды передвигающиеся на кресле-коляске, инвалиды с нарушениями опорно-двигательного аппарата; нарушениями зрения, нарушениями слуха, нарушениями интеллекта.

2.6 Плановая мощность: посещаемость (количество обслуживаемых в день), вместимость, пропускная способность: 25 чел..

2.7 Участие в исполнении ИПР инвалида: да.

3. Состояние доступности объекта

3.1 Путь следования к объекту пассажирским транспортом (описать маршрут движения с использованием пассажирского транспорта):

Автобусная остановка (ул. К. Маркса, д.80)

наличие адаптированного пассажирского транспорта к объекту – есть

3.2 Путь к объекту от ближайшей остановки пассажирского транспорта:

3.2.1 расстояние до объекта от остановки транспорта – 300 м.

3.2.2 время движения (пешком) – 5 мин.

3.2.3 наличие выделенного от проезжей части пешеходного пути - есть.

3.2.4 Перекрестки: (нерегулируемые; регулируемые, со звуковой сигнализацией, таймером): нерегулируемые.

3.2.5 Информация на пути следования к объекту: акустическая, тактильная, визуальная: нет.

3.2.6 Перепады высоты на пути: нет.

Их обустройство для инвалидов на коляске: - не требуется.

3.3 Организация доступности объекта для инвалидов – форма обслуживания*

№ п/п	Категория инвалидов (вид нарушения)	Вариант организации доступности объекта (формы обслуживания)*
1.	Все категории инвалидов и МГН	-
	<i>в том числе инвалиды:</i>	
2	передвигающиеся на креслах-колясках	-
3	с нарушениями опорно-двигательного аппарата	-
4	с нарушениями зрения	-
5	с нарушениями слуха	-
6	с нарушениями интеллекта	-

* - указывается один из вариантов: «А», «Б», «ДУ», «ВНД»

4. Управленческое решение

4.1. Рекомендации по адаптации основных структурных элементов объекта

№ п/п	Основные структурно-функциональные зоны объекта	Рекомендации по адаптации объекта (вид работы)*
-------	---	---

1	Территория, прилегающая к зданию (участок)	-
2	Вход (входы) в здание	-
3	Путь (пути) движения внутри здания (в т.ч. пути эвакуации)	-
4	Зона целевого назначения здания (целевого посещения объекта)	-
4(II)	Зона целевого назначения здания (место приложения труда)	-
4(III)	Зона целевого назначения здания (жилые помещения)	-
5	Санитарно-гигиенические помещения	-
6	Система информации на объекте (на всех зонах)	-
7	Пути движения к объекту (от остановки транспорта)	-

*- указывается один из вариантов (видов работ): не нуждается; ремонт (текущий, капитальный); индивидуальное решение с ТСП; технические решения невозможны – организация альтернативной формы обслуживания

Размещение информации на Карте доступности субъекта Российской Федерации
 Геопортал Тюменской области: <https://gis.72to.ru/>

Карта доступной среды (объекты социальной инфраструктуры):

https://gis.72to.ru/orbismap/public_map/geoportal72/osi

Консоль (внесение паспортов объектов) – <https://gis.72to.ru/orbismap/#index/osi>
(наименование сайта, портала)

согласовано _____

(подпись, Ф.И.О., должность: координаты для связи уполномоченного представителя объекта)



УТВЕРЖДАЮ

*директор ГАПОУ Тюменской области
«Голышмановский агропедагогический колледж»*

С. В. Лейс
«13» *07* 20 *21* г.

АКТ ОБСЛЕДОВАНИЯ № 654
объекта социальной инфраструктуры
К ПАСПОРТУ ДОСТУПНОСТИ ОСИ
№ 226-00

Тюменская область
р.п. Голышманово

«10» июня 2021 г.

1. Общие сведения об объекте

1.1. Наименование (вид) объекта: Гараж с тиром ГАПОУ ТО «Голышмановский агропедагогический колледж».

1.2. Адрес объекта: 627300, Россия, Тюменская область, Голышмановский район, р.п. Голышманово, ул. К. Маркса, 92 строение б.

1.3. Сведения о размещении объекта:

- отдельно стоящее здание 1 этажа, площадь – 265,7 кв.м

- наличие прилегающего земельного участка – кв.м.

1.4. Год постройки здания - 1980 г., последнего капитального ремонта – г.

1.5. Дата предстоящих плановых ремонтных работ: текущего – г., капитального г.

Сведения об организации, расположенной на объекте:

1.6. Название организации (учреждения), (полное юридическое наименование – согласно Уставу, краткое наименование) объекта: Государственное автономное профессиональное образовательное учреждение Тюменской области «Голышмановский агропедагогический колледж» (ГАПОУ ТО «Голышмановский агропедагогический колледж»).

1.7. Юридический адрес организации (учреждения): 627300, Тюменская область, р.п. Голышманово, ул. Садовая, д.1.

Характеристика деятельности организации на объекте
(по обслуживанию населения)

Дополнительная информация _____

3. Состояние доступности объекта

3.1 Путь следования к объекту пассажирским транспортом
(описать маршрут движения с использованием пассажирского транспорта):

Автобусная остановка (ул. К. Маркса, д.80)

наличие адаптированного пассажирского транспорта к объекту – есть

3.2 Путь к объекту от ближайшей остановки пассажирского транспорта:

3.2.1 расстояние до объекта от остановки транспорта – 300 м.

3.2.2 время движения (пешком) – 5 мин.

3.2.3 наличие выделенного от проезжей части пешеходного пути – есть.

3.2.4 Перекрестки: (нерегулируемые; регулируемые, со звуковой сигнализацией, таймером): нерегулируемые.

3.2.5 Информация на пути следования к объекту: акустическая, тактильная, визуальная: нет.

3.2.6 Перепады высоты на пути: нет.

Их обустройство для инвалидов на коляске: - не требуется.

3.3 Организация доступности объекта для инвалидов – форма обслуживания*

№ п/п	Категория инвалидов (вид нарушения)	Вариант организации доступности объекта (формы обслуживания)*
1.	Все категории инвалидов и МГН	ВНД
	<i>в том числе инвалиды:</i>	
2	передвигающиеся на креслах-колясках	ВНД
3	с нарушениями опорно-двигательного аппарата	ДУ
4	с нарушениями зрения	ВНД
5	с нарушениями слуха	ВНД
6	с нарушениями умственного развития	ДУ

* - указывается один из вариантов: «А», «Б», «ДУ», «ВНД»

3.4. Состояние доступности основных структурно-функциональных зон

№ п/п	Основные структурно-функциональные зоны	Состояние доступности, в том числе для основных категорий инвалидов**	Приложение	
			№ на плане	№ фото
1	Территория, прилегающая к зданию (участок)	ДЧ-В	-	2-7
2	Вход (входы) в здание	ДЧ-И (О,Г,У) ВНД (К,С)	-	8-11
3	Путь (пути) движения внутри здания (в т.ч. пути эвакуации)	-	-	-
4	Зона целевого назначения здания (целевого посещения объекта)	ДЧ-И (К,О,С,У) ВНД (Г)	1-4	12,13
5	Санитарно-гигиенические помещения	-	-	-
6	Система информации и связи (на всех зонах)	ДЧ-И (К,О,У) ВНД (С, Г)	-	8
7	Пути движения к объекту (от остановки транспорта)	ДЧ-В	-	1

** Указывается: ДП-В - доступно полностью всем; ДП-И (К, О, С, Г, У) – доступно полностью избирательно (указать категории инвалидов); ДЧ-В - доступно частично всем; ДЧ-И (К, О, С, Г, У) – доступно частично избирательно (указать категории инвалидов); ДУ - доступно условно, ВНД – недоступно

3.5. Итоговое заключение о состоянии доступности ОСИ:

Состояние доступности объекта оценено как временно недоступно (ВНД).

Предусмотреть средства информационной поддержки и навигации на пути движения по прилегающей территории.

Для обеспечения доступности объекта для инвалидов с нарушениями слуха рекомендуется разместить визуальную информацию (в том числе электронное информационное табло), при необходимости установить информационную индукционную систему (портативную).

Для инвалидов с нарушением зрения необходимо предусмотреть на объекте предупреждающие и информационные тактильные указатели, информационные таблички с дублированием основной информации рельефно-точечным шрифтом Брайля. Предусмотреть использование контрастного сочетания цветов в применяемом оборудовании (дверь – стена, ручка, санитарный прибор – пол, стена, стена – выключатели, средства визуальной информации).

Для инвалидов на креслах-колясках необходимо предусмотреть преодоление перепадов высот в виде порогов с помощью приставных (перекатных) мини-пандусов и оказание ситуационной помощи ассистентом (помощником) по оказанию технической помощи инвалидам и лицам с ОВЗ.

Обеспечить пути эвакуации элементами доступности для всех категорий инвалидов в соответствии с требованиями СП 59.13330.2016г.

Организация ситуационной помощи заключается в подготовке специалистов по работе с инвалидами и маломобильными группами населения (Федеральный закон № 419-ФЗ от 01.12.3014г) и включении им в должностные инструкции выполнение мероприятий по оказанию ситуационной помощи.

4. Управленческое решение

4.1. Рекомендации по адаптации основных структурных элементов объекта

№ п/п	Основные структурно-функциональные зоны объекта	Рекомендации по адаптации объекта (вид работы)*
1	Территория, прилегающая к зданию (участок)	Текущий ремонт, организационные мероприятия
2	Вход (входы) в здание	Текущий ремонт, индивидуальное решение с ТСР, организационные мероприятия
3	Путь (пути) движения внутри здания (в т.ч. пути эвакуации)	-
4	Зона целевого назначения здания (целевого посещения объекта)	Текущий ремонт, индивидуальное решение с ТСР, организационные мероприятия
5	Санитарно-гигиенические помещения	-
6	Система информации на объекте (на всех зонах)	Текущий ремонт, индивидуальное решение с ТСР
7	Пути движения к объекту (от остановки транспорта)	Текущий ремонт

*- указывается один из вариантов (видов работ): не нуждается; ремонт (текущий, капитальный); индивидуальное решение с ТСР; технические решения невозможны – организация альтернативной формы обслуживания

4.2. Период проведения работ до - г.

в рамках исполнения _____
(указывается наименование документа: программы, плана)

4.3 Ожидаемый результат (по состоянию доступности) после выполнения работ по адаптации ДП-И (О,Г,С,У), ДУ-И(К).

Оценка результата исполнения программы, плана (по состоянию доступности).

4.4. Для принятия решения требуется, не требуется (нужное подчеркнуть):

4.4.1. согласование на Комиссии _____ - _____

(наименование Комиссии по координации деятельности в сфере обеспечения доступной среды жизнедеятельности для инвалидов и других МГН)

4.4.2. согласование работ с надзорными органами (в сфере проектирования и строительства, архитектуры, охраны памятников, другое - указать) не требуется.

4.4.3. техническая экспертиза; разработка проектно-сметной документации;

4.4.4. согласование с вышестоящей организацией (собственником объекта);

4.4.5. согласование с общественными организациями инвалидов: Тюменская областная региональная организация Общероссийской общественной организации «Всероссийское общество инвалидов»

4.4.6. другое _____

Имеется заключение уполномоченной организации о состоянии доступности объекта (наименование документа и выдавшей его организации, дата), прилагается

4.7. Информация может быть размещена (обновлена) на Карте доступности субъекта Российской Федерации _____

Геопортал Тюменской области: <https://gis.72to.ru/>

Карта доступной среды (объекты социальной инфраструктуры):

https://gis.72to.ru/orbismap/public_map/geoportal72/osi

Консоль (внесение паспортов объектов) – <https://gis.72to.ru/orbismap/#index/osi>

5. Особые отметки

ПРИЛОЖЕНИЯ:

Результаты обследования:

- | | |
|--|---------------|
| 1. Территории, прилегающей к объекту | на ___3___ л. |
| 2. Входа (входов) в здание | на ___1___ л. |
| 3. Путей движения в здании | на ___-___ л. |
| 4. Зоны целевого назначения объекта | на ___1___ л. |
| 5. Санитарно-гигиенических помещений | на ___-___ л. |
| 6. Системы информации (и связи) на объекте | на ___-___ л. |

Результаты фотофиксации на объекте _____ на ___5___ л.

Поэтажные планы, паспорт БТИ _____ на ___3___ л.

Другое (в том числе дополнительная информация о путях движения к объекту) нет.

Руководитель
рабочей группы:

Главный инженер ТООО ВОИ

Кривошеина С.В.
(Должность, Ф.И.О.)



(Подпись)

Члены рабочей
группы:

Ведущий инженер ТООО ВОИ


Бодриченков О.Н.



(Подпись)

Инженер ТООО ВОИ

Григорьева Г.И.



(Подпись)

Представитель
организации
расположенной
на объекте:

Старший мастер

Волков С.Б.
(Должность, Ф.И.О.)



(Подпись)

Приложение 1
к Акту обследования ОСИ № 654
паспорта доступности ОСИ № 226-00
от «10» июня 2021 г.

I. Результаты обследования:

1. Территории, прилегающей к зданию (участка)

Гараж с тиром ГАПОУ ТО «Голышмановский агропедагогический колледж»

Тюменская область, р.п. Голышманово, ул. К. Маркса, д.92, стр.6

наименование объекта, адрес

№ п/п	Наименование функционально-планировочного элемента	Наличие элемента			Выявленные нарушения и замечания		Работы по адаптации объектов	
		есть/ нет	№ на плане	№ фото	Содержание	Значимо для инвалида (категория)	Содержание	Виды работ
1.1	Вход (входы) на территорию	есть	-	3	- около ворот при входе/въезде на территорию отсутствует информация об объекте.	К,О,С,Г,У	- около ворот при входе/въезде на территорию установить информационную вывеску.	Текущий ремонт
1.2	Путь (пути) движения на территории	есть	-	4-7	- отсутствуют средства информационной поддержки и навигации на пути движения к объекту; - на путях движения присутствуют неровности дорожного покрытия, перепады высоты.	К,О,С,Г,У	- предусмотреть систему средств информационной поддержки и навигации на пути движения к объекту; - устранить неровности дорожного покрытия, перепады высоты на путях движения.	Текущий ремонт, организационные мероприятия
1.3	Лестница (наружная)	нет	-	-	-	-	-	-
1.4	Пандус (наружный)	нет	-	-	-	-	-	-
1.5	Автостоянка и парковка	есть	-	2	- парковочные места для стоянки автотранспорта инвалида не выделены знаком 8.17; -отсутствует разметка зоны безопасности шириной 1200мм (для доступа к багажнику и между парковочными местами).	К, Г, О, С, У	Обустроить парковку и парковочное место для стоянки автотранспорта инвалида: -рядом с доржным знаком 6.4. установить дорожный знак: 8.17; -каждое выделенное машино-место обозначить дорожным знаком 8.17	Текущий ремонт, организационные мероприятия

							расположенным на высоте не менее 1,5м; -на выделенное машино-место нанести дорожную разметку безопасной зоны для доступа к багажнику и зоны доступности между парковочными местами шириной 1,2м в соответствии с требованиями СП 59.13330.2016 и ПДД.
--	--	--	--	--	--	--	--

II Заключение по зоне:

Наименование структурно-функциональной зоны	Состояние доступности* (к пункту 3.4 Акта обследования ОСИ)	Приложение		Рекомендации по адаптации (вид работы)** к пункту 4.1 Акта обследования ОСИ
		№ на плане	№ фото	
Территория, прилегающая к зданию (участок)	ДЧ-В	-	2-7	Текущий ремонт, организационные мероприятия

* указывается: ДП-В - доступно полностью всем; ДП-И (К, О, С, Г, У) – доступно полностью избирательно (указать категории инвалидов); ДЧ-В - доступно частично всем; ДЧ-И (К, О, С, Г, У) – доступно частично избирательно (указать категории инвалидов); ДУ - доступно условно, ВНД - недоступно

Комментарий к заключению: **Состояние доступности объекта оценено как доступно частично-всем.**

1. Результаты обследования:

2. Входа (входов) в здание

Гараж с тиром ГАПОУ ТО «Гольшмановский агропедагогический колледж»

Тюменская область, р.п. Гольшманово, ул. К. Маркса, д.92, стр.6

наименование объекта, адрес

№ п/п	Наименование функционально-планировочного элемента	Наличие элемента			Выявленные нарушения и замечания		Работы по адаптации объектов	
		есть/нет	№ на плане	№ фото	Содержание	Значимо для инвалида (категория)	Содержание	Виды работ
2.1	Лестница (наружная) главного входа	нет	-	-	-	-	-	-
2.2	Пандус (наружный)	нет	-	-	-	-	-	-
2.3	Входная площадка (перед дверью)	нет	-	-	-	-	-	-
2.4	Дверь (входная наружная, внутренняя) главного входа	есть	-	8-11	<ul style="list-style-type: none"> -отсутствуют пиктограммы «доступность для инвалидов»; - отсутствует информация о графике работы объекта (тира); -отсутствует электронное информационное табло (бегущая строка); - отсутствует наземный тактильно-контрастный указатель; -ручки дверей не выделены контрастным цветом; - доводчики дверей не обеспечивают пятисекундной задержки; -высота порога более 0.014м; -с внутренней стороны около входной двери присутствует препятствие в виде труб отопления; -отсутствует кнопка вызова помощи. 	С, К, О, Г, У	<ul style="list-style-type: none"> -установить пиктограммы доступности (после адаптации объекта); -установить электронное информационное табло (бегущая строка); -обустроить наземный тактильно-контрастный указатель, выполняющий функцию предупреждения за 0,3м до препятствия при открывании двери от себя, на ширину двери глубиной 0,5-0,6м; -отрегулировать доводчик для обеспечения пятисекундной задержки; -установить информационную вывеску дублированную 	Текущий ремонт, индивидуальное решение с ТСР, организационные мероприятия

							шрифтом Брайля (с указанием графика работы); -предусмотреть приставные (перекатные) мини-пандусы к порогам входной двери в тир и гараж; -ручки дверей тира выделить контрастным цветом; -установить кнопку вызова помощи с пиктограммой в досягаемом месте.	
2.5	Тамбур	нет	-	-	-	-	-	-

II Заключение по зоне:

Наименование структурно-функциональной зоны	Состояние доступности* (к пункту 3.4 Акта обследования ОСИ)	Приложение		Рекомендации по адаптации (вид работы)** к пункту 4.1 Акта обследования ОСИ
		№ на плане	№ фото	
Вход в здание	ДЧ-И (О,Г,У) ВНД (К,С)	-	8-11	Текущий ремонт, индивидуальное решение с ТСР, организационные мероприятия.

* указывается: ДП-В - доступно полностью всем; ДП-И (К, О, С, Г, У) – доступно полностью избирательно (указать категории инвалидов); ДЧ-В - доступно частично всем; ДЧ-И (К, О, С, Г, У) – доступно частично избирательно (указать категории инвалидов); ДУ - доступно условно, ВНД - недоступно

Комментарий к заключению: Состояние доступности объекта оценено как доступно частично избирательно (О,Г,У). Временно недоступно (К,С).

I. Результаты обследования:

3. Пути (путей) движения внутри здания (в т.ч. путей эвакуации)

Гараж с тиром ГАПОУ ТО «Голышмановский агропедагогический колледж»

Тюменская область, р.п. Голышманово, ул. К. Маркса, д.92, стр.6

наименование объекта, адрес

№ п/п	Наименование функционально-планировочного элемента	Наличие элемента			Выявленные нарушения и замечания		Работы по адаптации объектов	
		есть/нет	№ на плане	№ фото	Содержание	Значимо для инвалидов (категория)	Содержание	Виды работ
3.1	Коридор (вестибюль, зона ожидания, галерея, балкон, фойе)	-	-	-	-	-	-	-
3.2	Лестница (внутри здания)	нет	-	-	-	-	-	-
3.3	Пандус (внутри здания)	нет	-	-	-	-	-	-
3.4	Лифт пассажирский (или подъемник)	нет	-	-	-	-	-	-
3.5	Дверь (открытый проем)	нет	-	-	-	-	-	-
3.6	Пути эвакуации (в т.ч. зоны безопасности)	нет	-	-	-	-	-	-

Заключение по зоне:

Наименование структурно-функциональной зоны	Состояние доступности (к пункту 3.4 Акта обследования ОСИ)	Приложение		Рекомендации по адаптации (вид работы) к пункту 4.1 Акта обследования ОСИ
		№ на плане	№ фото	
Путь (пути) движения внутри здания (в т.ч. пути эвакуации)				

* указывается: ДП-В - доступно полностью всем; ДП-И (К, О, С, Г, У) – доступно полностью избирательно (указать категории инвалидов); ДЧ-В - доступно частично всем; ДЧ-И (К, О, С, Г, У) – доступно частично избирательно (указать категории инвалидов); ДУ - доступно условно, ВНД - недоступно

Комментарий к заключению: **Структурно-функциональная зона отсутствует.**

I. Результаты обследования:

4. Зоны целевого назначения здания (целевого посещения объекта)

Гараж с тиром ГАПОУ ТО «Гольшмановский агропедагогический колледж»

Тюменская область, р.п. Гольшманово, ул. К. Маркса, д.92, стр.6

наименование объекта, адрес

№ п/п	Наименование функционально-планировочного элемента	Наличие элемента			Выявленные нарушения и замечания		Работы по адаптации объектов	
		есть/ нет	№ на плане	№ фото	Содержание	Значимо для инвалида (категория)	Содержание	Виды работ
4.1	Кабинетная форма обслуживания	нет	-	-	-	-	-	-
4.2	Зальная форма обслуживания	есть	1-4	12, 13	- отсутствуют средства информационной поддержки (пиктограммы, стенды и т.д.); - отсутствует информационная индукционная система (портативная).	К, С, О, Г,У	- предусмотреть средства информационной поддержки (пиктограммы, информационные стенды); - предусмотреть необходимое оборудование в помещениях специально приспособленных для спортивной стрельбы в соответствии с требованиями ГОСТ Р 52212-2004 и приказом Минспорта РФ № 955 от 22.11.2018г; - при необходимости установить информационную индукционную систему (портативную); - предусмотреть оказание ситуационной помощи.	Текущий ремонт, индивидуальное решение с ТСР, организационные мероприятия
4.3	Прилавочная форма обслуживания	нет	-	-	-	-	-	-
4.4	Форма обслуживания с перемещением по маршруту	нет	-	-	-	-	-	-

4.5	Кабина индивидуального обслуживания	нет	-	-	-	-	-	-
-----	-------------------------------------	-----	---	---	---	---	---	---

Заключение по зоне:

Наименование структурно-функциональной зоны	Состояние доступности (к пункту 4 Акта обследования ОСИ)	Приложение		Рекомендации по адаптации (вид работы) к пункту 4.1 Акта обследования ОСИ
		№ на плане	№ фото	
Зоны целевого назначения (целевого посещения объекта)	ДЧ-И (К,О,С,У) ВНД (Г)	1-4	12,13	Текущий ремонт, индивидуальное решение с ТСР, организационные мероприятия

* указывается: ДП-В - доступно полностью всем; ДП-И (К, О, С, Г, У) – доступно полностью избирательно (указать категории инвалидов); ДЧ-В - доступно частично всем; ДЧ-И (К, О, С, Г, У) – доступно частично избирательно (указать категории инвалидов); ДУ - доступно условно, ВНД – недоступно

Комментарий к заключению: **Состояние объекта оценено как доступно частично избирательно (К,О,С,У). Временно недоступно (Г),**

I. Результаты обследования:

5. Санитарно-гигиенических помещений

Гараж с тиром ГАПОУ ТО «Голышмановский агропедагогический колледж»
Тюменская область, р.п. Голышманово, ул. К. Маркса, д.92, стр.6

наименование объекта, адрес

№ п/п	Наименование функционально-планировочного элемента	Наличие элемента			Выявленные нарушения и замечания		Работы по адаптации объектов	
		есть/ нет	№ на плане	№ фото	Содержание	Значимо для инвалида (категория)	Содержание	Виды работ
5.1	Туалетная комната	нет	-	-	-	-	-	-
5.2	Душевая/ ванная комната	нет	-	-	-	-	-	-
5.3	Бытовая комната (гардеробная)	нет	-	-	-	-	-	-

II Заключение по зоне:

Наименование структурно-функциональной зоны	Состояние доступности* (к пункту 3.4 Акта обследования ОСИ)	Приложение		Рекомендации по адаптации (вид работы)** к пункту 4.1 Акта обследования ОСИ
		№ на плане	№ фото	
Санитарно-гигиенические помещения				

* указывается: ДП-В - доступно полностью всем; ДП-И (К, О, С, Г, У) – доступно полностью избирательно (указать категории инвалидов); ДЧ-В - доступно частично всем; ДЧ-И (К, О, С, Г, У) – доступно частично избирательно (указать категории инвалидов); ДУ - доступно условно, ВНД - недоступно

Комментарий к заключению: Структурно-функциональная зона отсутствует.

I. Результаты обследования:

6. Системы информации на объекте

Гараж с тиром ГАПОУ ТО «Голышмановский агропедагогический колледж»

Тюменская область, р.п. Голышманово, ул. К. Маркса, д.92, стр.6

наименование объекта, адрес

№ п/п	Наименование функционально-планировочного элемента	Наличие элемента			Выявленные нарушения и замечания		Работы по адаптации объектов	
		есть/нет	№ на плане	№ фото	Содержание	Значимо для инвалида (категория)	Содержание	Виды работ
6.1	Визуальные средства	есть	-	8	- отсутствуют информационные таблички, указатели, пиктограммы. - отсутствует информационное электронное табло (бегущая строка); - ручки двери тира не выделены контрастным цветом.	К, О, Г, У	Обеспечить визуальную информацию на объекте: - установить информационное электронное табло (бегущая строка); - ручки двери тира выделить контрастным цветом.	Текущий ремонт, индивидуальное решение с ТСП
6.2	Акустические средства	нет	-	-	- отсутствует информационная индукционная система.	Г	- установить информационную портативную индукционную систему (при необходимости);	Индивидуальное решение с ТСП
6.3	Тактильные средства	есть	-	8	- отсутствуют информационная табличка о режиме работы дублированные шрифтом Брайля; - отсутствует предупреждающий наземный тактильно-контрастный указатель перед наружной дверью входной группы тира.	С	- установить информационную тактильную табличку о режиме работы тира дублированную шрифтом Брайля, рядом с дверью со стороны дверной ручки на высоте от 1,2 до 1,6м; - обустроить наземный тактильно-контрастный указатель, выполняющий функцию предупреждения, перед наружной входной дверью тира за 0,3м до препятствия при открывании, двери	Текущий ремонт

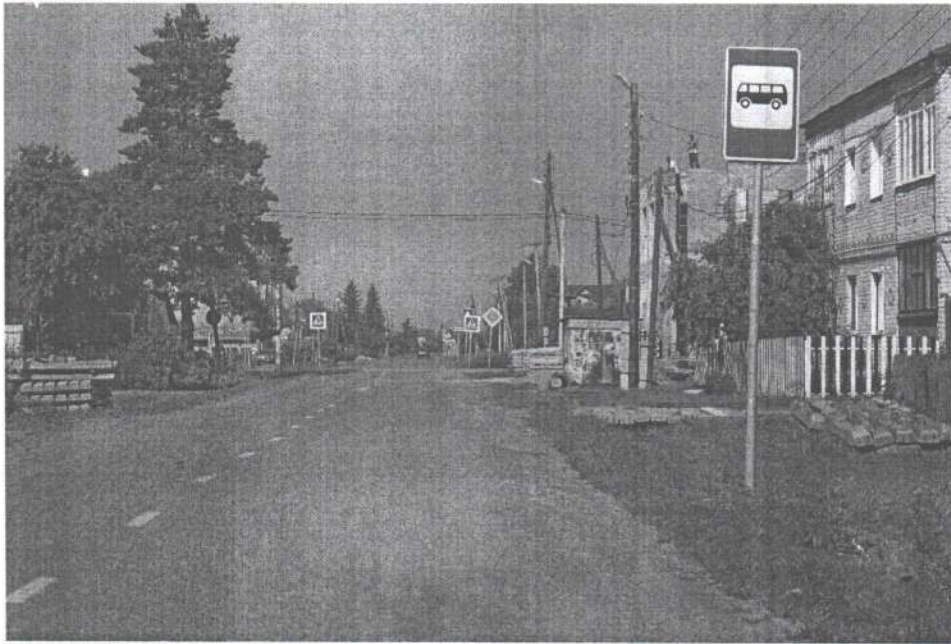
от себя, на ширину
двери глубиной 0,5-
0,6м.

II Заключение по зоне:

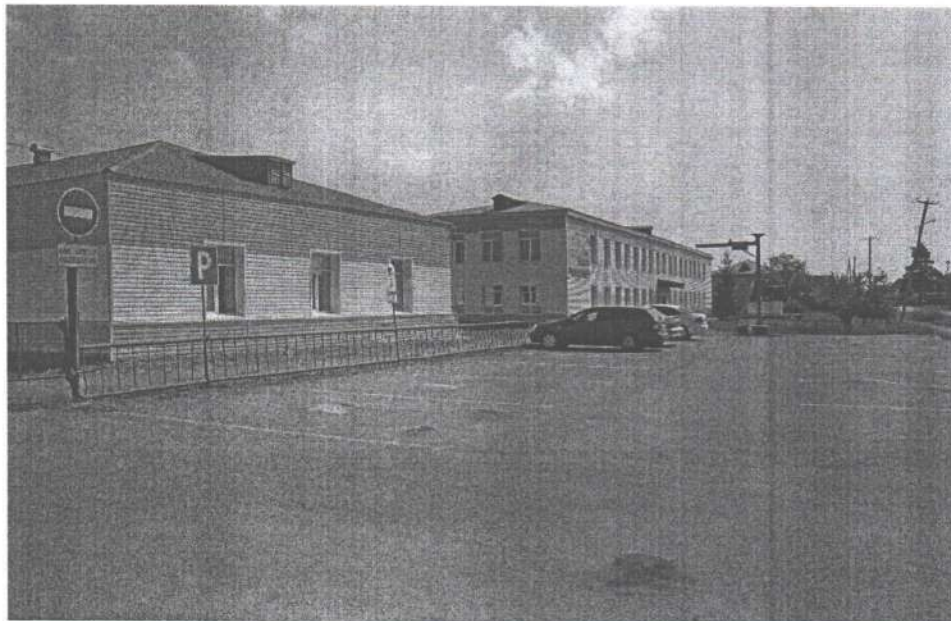
Наименование структурно-функциональной зоны	Состояние доступности* (к пункту 3.4 Акта обследования ОСИ)	Приложение		Рекомендации по адаптации (вид работы)** к пункту 4.1 Акта обследования ОСИ
		№ на плане	№ фото	
Система информации на объекте	ДЧ-И (К,О,У) ВНД (С, Г)	-	8	Текущий ремонт, индивидуальное решение с ТСР

* указывается: ДП-В - доступно полностью всем; ДП-И (К, О, С, Г, У) – доступно полностью избирательно (указать категории инвалидов); ДЧ-В - доступно частично всем; ДЧ-И (К, О, С, Г, У) – доступно частично избирательно (указать категории инвалидов); ДУ - доступно условно, ВНД - недоступно

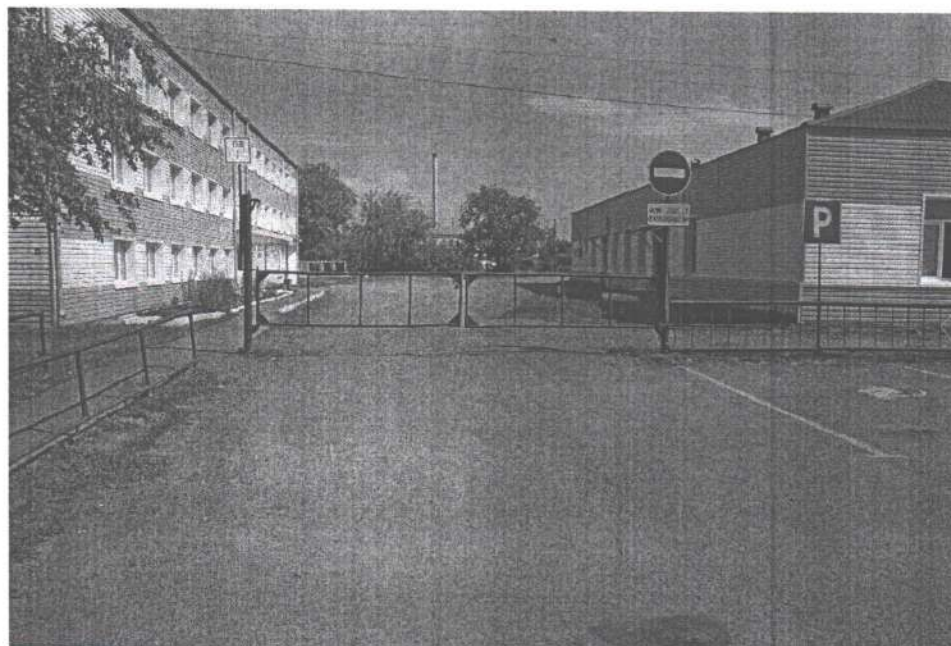
Комментарий к заключению: Состояние доступности объекта оценено как доступно частично избирательно ДЧ-И (К,О,У). Временно недоступно ВНД (С,Г).



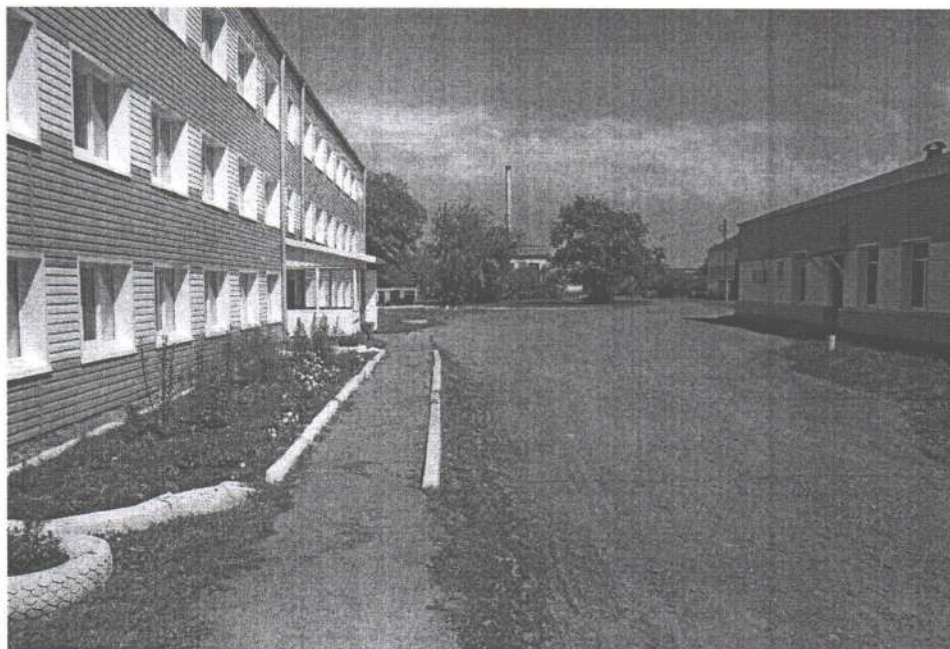
Фотография №1



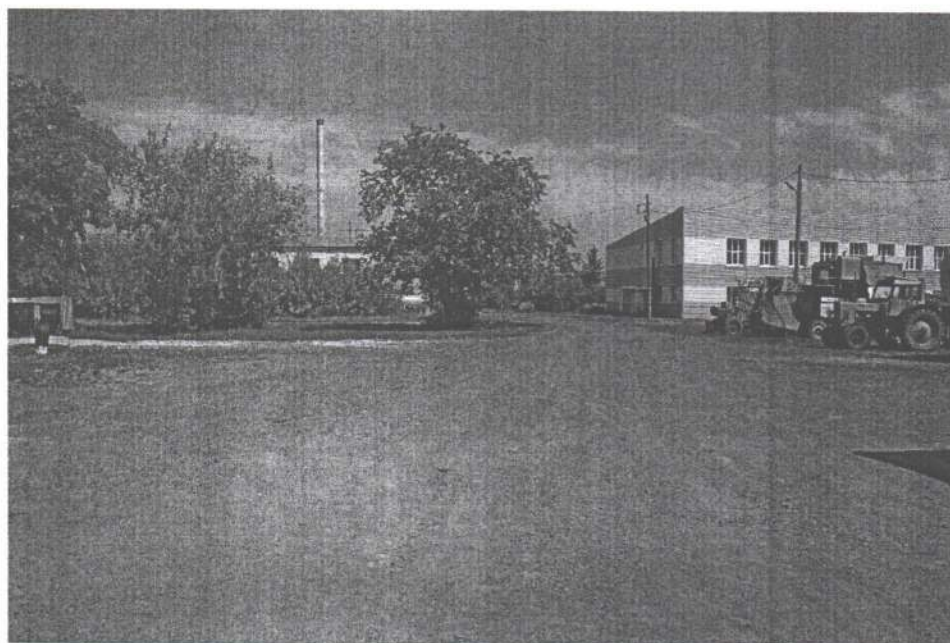
Фотография №2



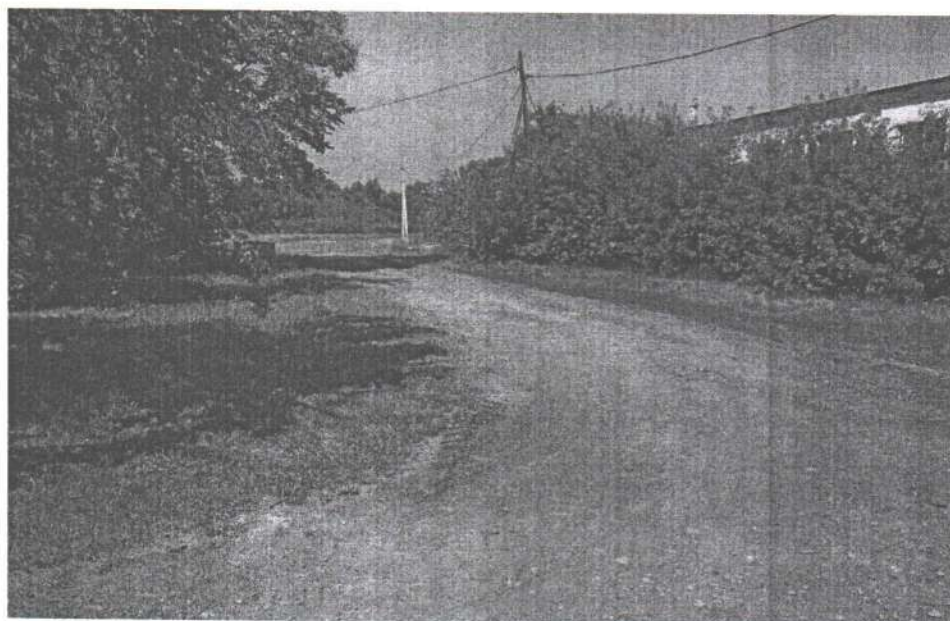
Фотография №3



Фотография №4



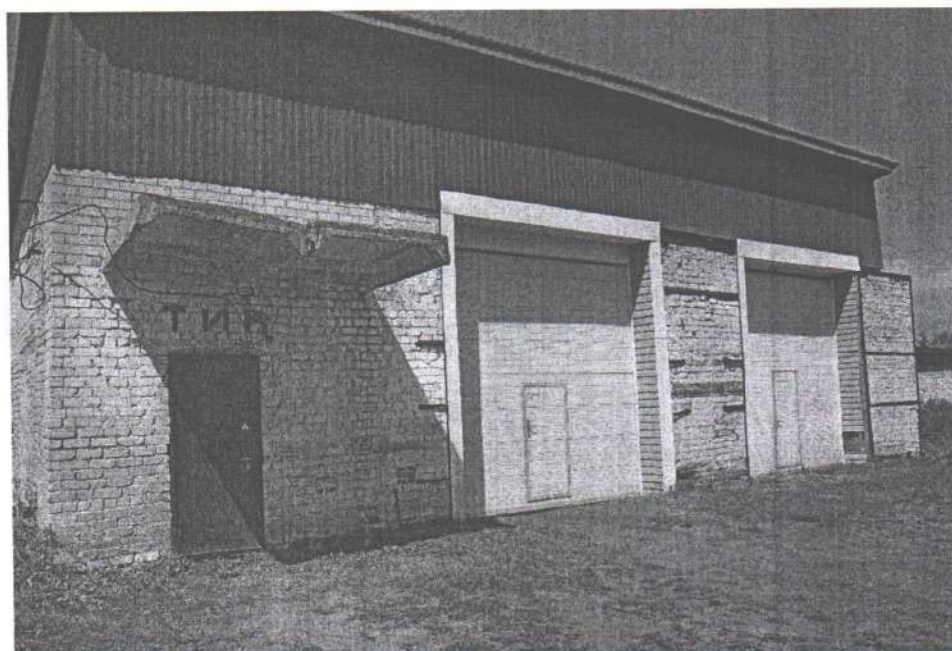
Фотография №5



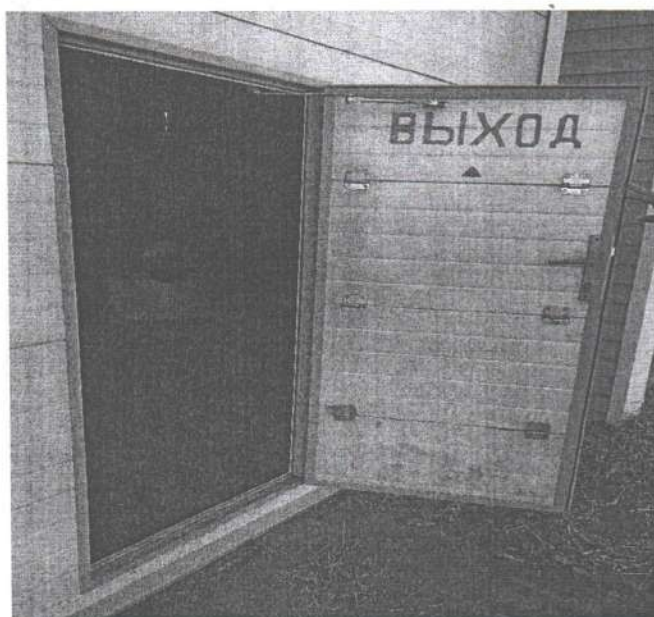
Фотография №6



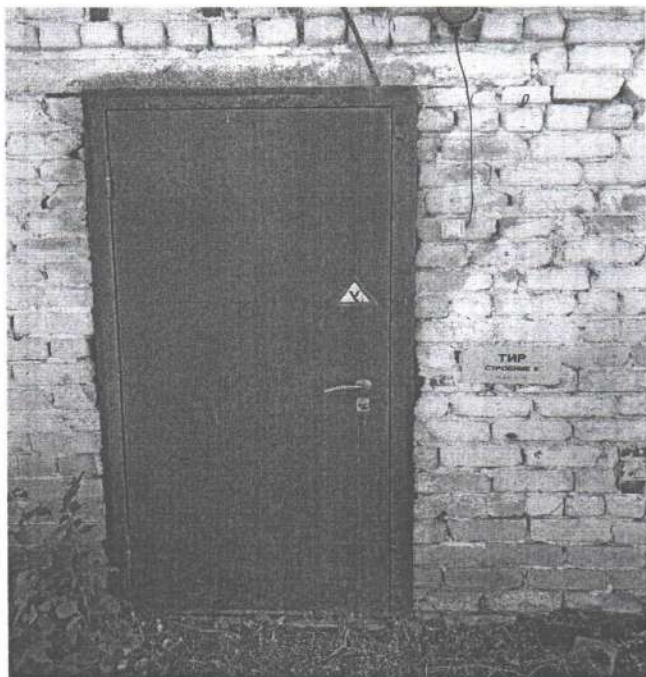
Фотография №7



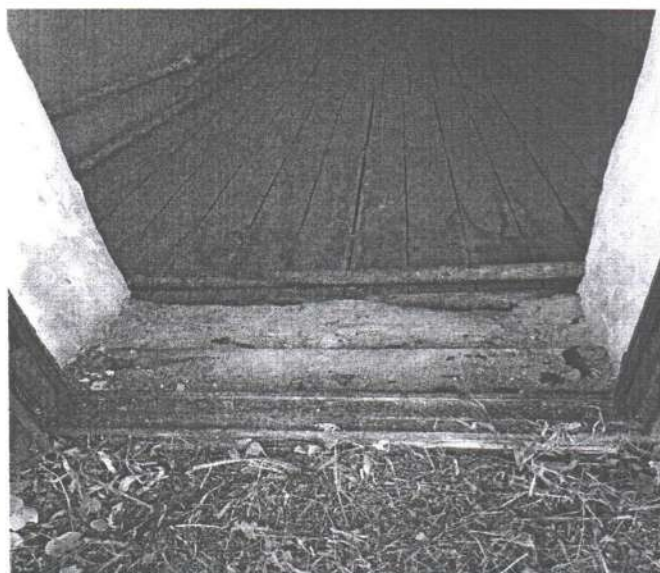
Фотография №8



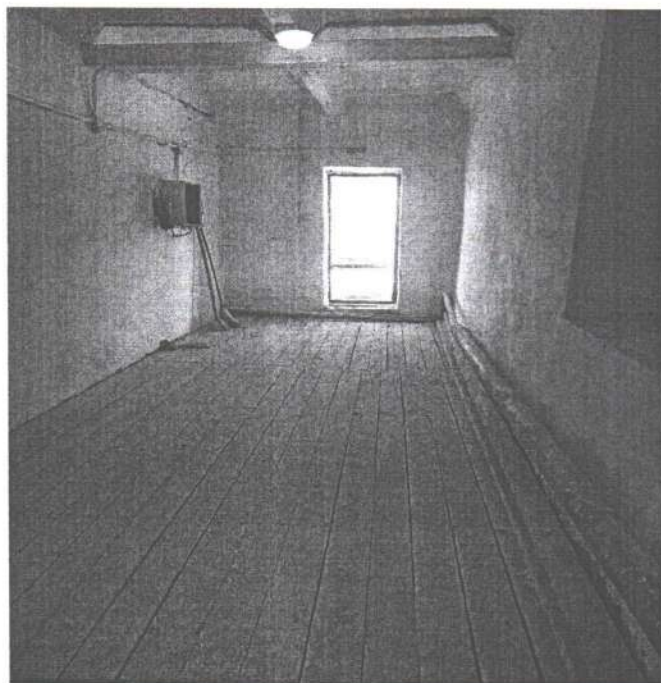
Фотография №9



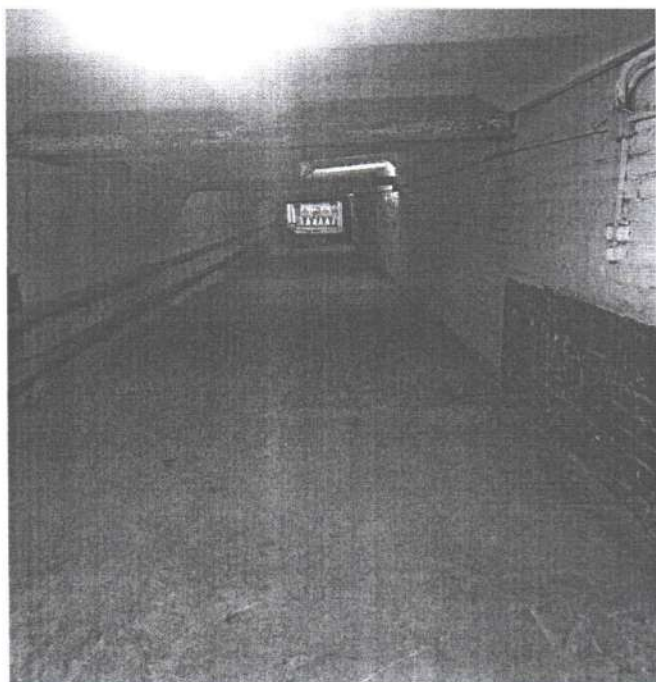
Фотография №10



Фотография №11



Фотография №12



Фотография №13

6900

089



ВСЕРОССИЙСКОЕ ОБЩЕСТВО ИНВАЛИДОВ
СИСТЕМА ДОБРОВОЛЬНОЙ СЕРТИФИКАЦИИ
«МИР, ДОСТУПНЫЙ ДЛЯ ВСЕХ»

Зарегистрирована в едином реестре зарегистрированных
систем добровольной сертификации
ФЕДЕРАЛЬНОГО АГЕНТСТВА
ПО ТЕХНИЧЕСКОМУ РЕГУЛИРОВАНИЮ И МЕТРОЛОГИИ
регистрационный номер № РОСС RU.К1843.04ЖЖЖ1

СЕРТИФИКАТ

Эксперта
№ ЭТ-02-1600082

Настоящий сертификат удостоверяет, что

БОДРИЧЕНКОВ ОЛЕГ НИКОЛАЕВИЧ

Сертифицирован(-а) в качестве

Эксперта

в области создания и обеспечения безбарьерной среды
для людей с инвалидностью и маломобильных групп населения

Сертификация осуществлена в соответствии с
Положением о сертификации экспертов
Системы добровольной сертификации Общероссийской общественной организации
«Всероссийское общество инвалидов» «МИР, ДОСТУПНЫЙ ДЛЯ ВСЕХ»

Дата выдачи: 20 июня 2019 г.
Сертификат действителен до: 19 июня 2022 г.

Орган по сертификации Системы добровольной сертификации
«МИР, ДОСТУПНЫЙ ДЛЯ ВСЕХ»

АНО «Центр изучения проблем инвалидов «Общество для всех»
119415, г. Москва, ул. Удальцова, д. 11.
Тел. (495) 935-00-22

Руководитель
Органа по сертификации





ВСЕРОССИЙСКОЕ ОБЩЕСТВО ИНВАЛИДОВ
СИСТЕМА ДОБРОВОЛЬНОЙ СЕРТИФИКАЦИИ
«МИР, ДОСТУПНЫЙ ДЛЯ ВСЕХ»

Зарегистрирована в едином реестре зарегистрированных
систем добровольной сертификации
ФЕДЕРАЛЬНОГО АГЕНТСТВА
ПО ТЕХНИЧЕСКОМУ РЕГУЛИРОВАНИЮ И МЕТРОЛОГИИ
регистрационный номер № РОСС RU.К1843.04ЖЖЖ1

СЕРТИФИКАТ

Эксперта
№ ЭТ-02-1700065

Настоящий сертификат удостоверяет, что

ГРИГОРЬЕВА ГАЛИНА ИВАНОВНА

Сертифицирован(-а) в качестве

Эксперта

в области создания и обеспечения безбарьерной среды
для людей с инвалидностью и маломобильных групп населения

Сертификация осуществлена в соответствии с
Положением о сертификации экспертов
Системы добровольной сертификации Общероссийской общественной организации
«Всероссийское общество инвалидов» «МИР, ДОСТУПНЫЙ ДЛЯ ВСЕХ»

Дата выдачи: 28 июня 2020 г.
Сертификат действителен до: 27 июня 2023 г.

Орган по сертификации Системы добровольной сертификации
«МИР, ДОСТУПНЫЙ ДЛЯ ВСЕХ»
АНО «Центр изучения проблем инвалидов «Общество для всех»
119415, г. Москва, ул. Удальцова, д. 11.
Тел. (495) 935-00-22

Руководитель
Органа по сертификации



Е.А. Бухаров