

Тюменская областная региональная организация
Общероссийской общественной организации
«Всероссийское общество инвалидов»

ПАСПОРТ
ДОСТУПНОСТИ ОБЪЕКТА СОЦИАЛЬНОЙ ИНФРАСТРУКТУРЫ
НА ДОСТУПНОСТЬ ДЛЯ ИНВАЛИДОВ
И МАЛОМОБИЛЬНЫХ ГРУПП НАСЕЛЕНИЯ
(Заключение по обследованию объекта социальной инфраструктуры)

Государственное автономное профессиональное образовательное
учреждение Тюменской области «Голышмановский
агропедагогический колледж» Юргинское отделение гараж
Тюменская область, Юргинский район,
с. Юргинское, ул. Северная, д.1, стр. 6



Председатель ТООО ВОИ



Кравченко Е. К.

Главный инженер ТООО ВОИ

Кривошеина С.В.

Тюмень

2021 год

В данном заключении представлена информация о состоянии доступности объекта социальной инфраструктуры, оформленная в «Паспорте доступности объекта социальной инфраструктуры (ОСИ)», для инвалидов и других маломобильных групп населения с целью принятия управленческих решений обеспечивающих их доступность, согласно методическому пособию «Методика паспортизации и классификации объектов и услуг с целью их объективной оценки для разработки мер, обеспечивающих их доступность» по Приказу Министерства труда и социальной защиты Российской Федерации от 25 декабря 2012 г. № 627.

Заключение на обследование разработано по результатам экспертной оценки уровня доступности объекта и соблюдения нормативно-правовых документов в архитектурной, строительной и градостроительной отрасли, а также социальной политике.

Состояние доступности объекта оценено как доступно условно (ДУ).

Рекомендуем следующие мероприятия по обустройству и адаптации объекта:

- проведение ремонтных работ с заменой или восстановлением конструктивных элементов в соответствии с установленной нормативной и технической документацией: СП 59.13330.2016 - утвержден приказом Министерства строительства и жилищно-коммунального хозяйства РФ от 14 ноября 2016г. № 798/пр. в редакции № 86/пр. от 10.02.2017, введен в действие с 15 мая 2017г. и постановлением Правительства РФ от 04.07.2020 № 985 об утверждении перечня национальных стандартов и свода правил в результате применения на обязательной основе обеспечивает соблюдения требований ФЗ «Технический регламент о безопасности зданий и сооружений»;

- приказ Минобрнауки РФ от 30.08.2013г № 1014 «Об утверждении Порядка организации и осуществления образовательной деятельности по основным общеобразовательным программам - образовательным программам дошкольного образования (с изменениями на 21. 01. 2019 года, внесенными приказом Минпросвещения РФ от 21.01.2019г №32);

- приказ Минобрнауки РФ от 09.11.2015г. №1309 "Об утверждении порядка обеспечения для инвалидов объектов;

-письмо Минобрнауки РФ от 12.02.2016г. №ВК-270/07 "Об обеспечении условий доступности для инвалидов, объектов, услуг в сфере образования";

- организация ситуационной помощи инвалиду (другому маломобильному человеку) со стороны сотрудников учреждения для получения услуги на объекте, в том числе при использовании дополнительных технических средств.

Обозначения и сокращения, используемые в заключении (Паспорте ОСИ):

Формы инвалидности

- Г Инвалиды с нарушениями слуха
- К Инвалиды, передвигающиеся на креслах-колясках
- О Инвалиды с нарушениями опорно-двигательного аппарата (ОДА)
- С Инвалиды с нарушениями зрения
- У Инвалиды с нарушениями интеллекта

Состояние доступности объекта (зоны)

- ДП Доступно полностью
 - ДП-В Доступен полностью всем
 - ДП-И Доступен полностью избирательно
- ДЧ Доступно частично
 - ДЧ-В Доступен частично всем
 - ДЧ-И Доступен частично избирательно
- ДУ Доступно условно
- «ВНД» Временно недоступно
- «Х» Не предназначен для посещения инвалидами

Вариант организации доступности объекта (формы обслуживания)

- «А» Доступность всех зон и помещений - универсальная
- «Б» Доступны специально выделенные участки и помещения
- «ДУ» Доступность условная: дополнительная помощь сотрудника, услуги на дому, дистанционно
- «ВНД» Не организована доступность
- «ТСР» Технические средства реабилитации
- «МГН» Маломобильные группы населения (инвалиды всех категорий)

Обследование объекта и обработку данных провели:

Главный инженер ТООО ВОИ
Кривошеина С.В.

Ведущий инженер ТООО ВОИ
Бодриченков О.Н.

(инвалид 3 группы, нарушение опорно-двигательного аппарата)

Специалист по работе с инвалидами ТООО ВОИ
Григорьева Г.И.

(инвалид 3 группы, общее заболевание)

Прилагаемые документы:

Фотографии – 46 шт.

Копии документов (Планы, Свидетельство, Сертификаты) – 3 л.



УТВЕРЖДАЮ

директор ГАПОУ «Гольшмановский агропедагогический колледж»
Г.В. Трейс
«23» 07 2021 г.

ПАСПОРТ ДОСТУПНОСТИ
объекта социальной инфраструктуры (ОСИ)
№ 232-00

1. Общие сведения об объекте

- 1.1. Наименование (вид) объекта: ГАПОУ ТО «Гольшмановский агропедагогический колледж» Юргинское отделение
- 1.2. Адрес объекта: Тюменская область, Юргинский район, с. Юргинское, ул. Северная, 1, гараж, строение, 6
- 1.3. Сведения о размещении объекта:
- отдельно стоящее здание 1 этаж, площадь – 1253,5 кв.м
 - наличие прилегающего земельного участка – 37080 кв.м
- 1.4. Год постройки здания 1982 г., последнего капитального ремонта – 2010 г.
- 1.5. Дата предстоящих плановых ремонтных работ: текущего- 2021 г., капитального – - г.
- Сведения об организации, расположенной на объекте:
- 1.6. Название организации (учреждения), (полное юридическое наименование – согласно Уставу, краткое наименование) объекта: Государственное автономное профессиональное образовательное учреждение Тюменской области «Гольшмановский агропедагогический колледж» Юргинское отделение, ГАПОУ ТО «Гольшмановский агропедколледж» Юргинское отделение
- 1.7. Юридический адрес организации (учреждения): 627250, Тюменская область, Юргинский район, с. Юргинское, ул. Северная, д. 1
- 1.8. Основание для пользования объектом (оперативное управление, аренда, собственность): оперативное управление
- 1.9. Форма собственности (государственная, негосударственная): государственная.
- 1.10. Территориальная принадлежность (федеральная, региональная, муниципальная) муниципальная
- 1.11. Вышестоящая организация (наименование): ГАПОУ ТО «Гольшмановский агропедагогический колледж»
- 1.12. Адрес вышестоящей организации, другие координаты: Тюменская область, р.п. Гольшманово, ул. Садовая, 1.

2. Характеристика деятельности организации на объекте
(по обслуживанию населения)

- 2.1. Сфера деятельности (здравоохранение, образование, социальная защита, физическая культура и спорт, культура, связь и информация): образование
- 2.2. Виды оказываемых услуг: образовательная деятельность
- 2.3. Форма оказания услуг: (на объекте, с длительным пребыванием, в т.ч. проживанием, на дому, дистанционно): на объекте
- 2.4. Категории обслуживаемого населения по возрасту: (дети, взрослые трудоспособного возраста, пожилые; все возрастные категории): дети

2.5. Категории обслуживаемых инвалидов: инвалиды передвигающиеся на кресле-коляске, инвалиды с нарушениями опорно-двигательного аппарата; нарушениями зрения, нарушениями слуха, нарушениями интеллекта

2.6. Плановая мощность: (количество обслуживаемых в день, вместимость, пропускная способность): 25 человек

2.7 Участие в исполнении ИПР инвалида (да, нет): нет.

3. Состояние доступности объекта

3.1. Путь следования к объекту пассажирским транспортом (описать маршрут движения с использованием пассажирского транспорта): нет

наличие адаптированного пассажирского транспорта к объекту – нет

3.2. Путь к объекту от ближайшей остановки пассажирского транспорта:

3.2.1 расстояние до объекта от остановки транспорта – – м.

3.2.2 время движения (пешком) – – мин.

3.2.3 наличие выделенного от проезжей части пешеходного пути – есть

3.2.4 перекрестки: (нерегулируемые; регулируемые, со звуковой сигнализацией, таймером): не регулируются

3.2.5 информация на пути следования к объекту: (акустическая, тактильная, визуальная): визуальная

3.2.6 перепады высоты на пути: есть

их обустройство для инвалидов на коляске: – не требуется.

3.3 Организация доступности объекта для инвалидов – форма обслуживания*

№ п/п	Категория инвалидов (вид нарушения)	Вариант организации доступности объекта (формы обслуживания)*
1	Все категории инвалидов и МГН <i>в том числе инвалиды:</i>	ДУ
2	передвигающиеся на креслах-колясках	ДУ
3	с нарушениями опорно-двигательного аппарата	ДУ
4	с нарушениями зрения	ДУ
5	с нарушениями слуха	А
6	с нарушениями интеллекта	А

* - указывается один из вариантов: «А», «Б», «ДУ», «ВНД»

3.4 Состояние доступности основных структурно-функциональных зон

№ п/п	Основные структурно-функциональные зоны	Состояние доступности, в том числе для основных категорий инвалидов**
1	Территория, прилегающая к зданию (участок)	ДП-И (Г, У, О) ДУ (К, С)
2	Вход (входы) в здание	ДП-И (Г, У) ДУ (К, С, О)
3	Путь (пути) движения внутри здания (в т.ч. пути эвакуации)	ДП-И (Г, У) ДУ (К, О, С)
4(П)	Зона целевого назначения здания (место приложения труда)	ДП-В
5	Санитарно-гигиенические помещения	-
6	Система информации и связи (на всех зонах)	ДЧ-В
7	Пути движения к объекту (от остановки транспорта)	-

** Указывается: ДП-В - доступно полностью всем; ДП-И (К, О, С, Г, У) – доступно полностью избирательно (указать категории инвалидов); ДЧ-В - доступно частично всем; ДЧ-И (К, О, С, Г, У) – доступно частично избирательно (указать категории инвалидов); ДУ - доступно условно, ВНД – временно недоступно

3.5. Итоговое заключение о состоянии доступности ОСИ:

Состояние доступности объекта оценено как доступно условно (ДУ).

Предусмотреть средства информационной поддержки и навигации на путях движения к входной группе.

Для обеспечения доступности объекта для инвалидов с нарушениями слуха рекомендуется разместить визуальную информацию (информационные таблички, пиктограммы), предусмотреть при необходимости информационную индукционную систему (портативную).

Для инвалидов с нарушением опорно-двигательного аппарата необходимо обустроить пути движения к зданию твердым, ровным покрытием, устранить препятствие в виде загнутого линолеума в помещении.

Для инвалидов с нарушением зрения необходимо контуры перепадов высот выделить контрастным цветом.

Предусмотреть на объекте предупреждающие и информационные тактильные указатели, информационные таблички. Предусмотреть использование контрастного сочетания цветов в применяемом оборудовании (дверь – стена, ручка, санитарный прибор – пол, стена, стена – выключатели, средства визуальной информации).

Для инвалидов на креслах-колясках необходимо обеспечить своевременное оказание ситуационной помощи подготовленным специалистом при входе в помещение и на путях движения внутри помещения.

Обеспечить пути эвакуации элементами доступности для всех категорий инвалидов в соответствии с требованиями СП 59.13330.2016 г.

Организация ситуационной помощи заключается в подготовке специалистов по работе с инвалидами и маломобильными группами населения (Федеральный закон № 419-ФЗ от 01.12.3014г) и включении им в должностные инструкции выполнение мероприятий по оказанию ситуационной помощи.

4. Управленческое решение

4.1. Рекомендации по адаптации основных структурных элементов объекта

№ п/п	Основные структурно-функциональные зоны объекта	Рекомендации по адаптации объекта (вид работы)*
1	Территория, прилегающая к зданию (участок)	Капитальный ремонт
2	Вход (входы) в здание	Текущий ремонт, индивидуальное решение с ТСР, организационные мероприятия
3	Путь (пути) движения внутри здания (в т.ч. пути эвакуации)	Организационные мероприятия, индивидуальное решение с ТСР.
4(II)	Зона целевого назначения здания (место приложения труда)	Текущий ремонт, индивидуальное решение с ТСР.
5	Санитарно-гигиенические помещения	-
6	Система информации на объекте (на всех зонах)	Текущий ремонт, индивидуальное решение с ТСР
7	Пути движения к объекту (от остановки транспорта)	-

*- указывается один из вариантов (видов работ): не нуждается; ремонт (текущий, капитальный); индивидуальное решение с ТСР; технические решения невозможны – организация альтернативной формы обслуживания

4.2. Период проведения работ - 2021 г.

(указывается наименование документа: программы, плана)

4.3 Ожидаемый результат (по состоянию доступности) после выполнения работ по адаптации ДП-И (Г, У). ДУ (К, О, С).

Оценка результата исполнения программы, плана (по состоянию доступности)

4.4. Для принятия решения требуется, не требуется (нужное подчеркнуть):
Согласование _____.

Имеется заключение уполномоченной организации о состоянии доступности объекта
(наименование документа и выдавшей его организации, дата), прилагается _____.

4.5. Информация размещена (обновлена) на Карте доступности субъекта Российской Федерации дата _____ 2021 года.

Геопортал Тюменской области: <https://gis.72to.ru/>

Карта доступной среды (объекты социальной инфраструктуры):

https://gis.72to.ru/orbimap/public_map/geoportal72/osi

Консоль (внесение паспортов объектов) – <https://gis.72to.ru/orbimap/#index/osi>

5. Особые отметки

Паспорт сформирован на основании:

1. Анкеты (информации об объекте) от «10» июня 2021 г.
2. Акта обследования объекта: № 660 от «10» июня 2021 г.



УТВЕРЖДАЮ

Руководитель организации

ГАПОУ ТО «Гольшмановский агропедагогический колледж»

Т.В. Терещ

«23» 07 2021 г.

АНКЕТА
(информация об объекте социальной инфраструктуры)
К ПАСПОРТУ ДОСТУПНОСТИ ОСИ
№ 232-00

1. Общие сведения об объекте

1.1. Наименование (вид) объекта: ГАПОУ ТО «Гольшмановский агропедагогический колледж» Юргинское отделение

1.2. Адрес объекта: Тюменская область, Юргинский район, с. Юргинское, ул. Северная, 1, гараж, строение, 6

1.3. Сведения о размещении объекта:

- отдельно стоящее здание 1 этаж, площадь – 1253,5 кв.м

- наличие прилегающего земельного участка – 37080 кв.м

1.4. Год постройки здания 1982 г., последнего капитального ремонта – 2010 г.

1.5. Дата предстоящих плановых ремонтных работ: текущего- 2021 г., капитального - - г.

Сведения об организации, расположенной на объекте:

1.6. Название организации (учреждения), (полное юридическое наименование – согласно Уставу, краткое наименование) объекта: Государственное автономное профессиональное образовательное учреждение Тюменской области «Гольшмановский агропедагогический колледж» Юргинское отделение, ГАПОУ ТО «Гольшмановский агропедколледж» Юргинское отделение

1.7. Юридический адрес организации (учреждения): 627250, Тюменская область, Юргинский район, с. Юргинское, ул. Северная, д. 1

1.8. Основание для пользования объектом (оперативное управление, аренда, собственность): оперативное управление

1.9. Форма собственности (государственная, негосударственная): государственная.

1.10. Территориальная принадлежность (федеральная, региональная, муниципальная) муниципальная

1.11. Вышестоящая организация (наименование): ГАПОУ ТО «Гольшмановский агропедагогический колледж»

1.12. Адрес вышестоящей организации, другие координаты: Тюменская область, р.п. Гольшманово, ул. Садовая, 1.

2. Характеристика деятельности организации на объекте

(по обслуживанию населения)

2.1. Сфера деятельности (здравоохранение, образование, социальная защита, физическая культура и спорт, культура, связь и информация): образование

2.2. Виды оказываемых услуг: образовательная деятельность

2.3. Форма оказания услуг: (на объекте, с длительным пребыванием, в т.ч. проживанием, на дому, дистанционно): на объекте

2.4. Категории обслуживаемого населения по возрасту: (дети, взрослые трудоспособного возраста, пожилые; все возрастные категорий): дети

2.5. Категории обслуживаемых инвалидов: инвалиды передвигающиеся на кресле-коляске, инвалиды с нарушениями опорно-двигательного аппарата; нарушениями зрения, нарушениями слуха, нарушениями интеллекта

2.6. Плановая мощность: (количество обслуживаемых в день, вместимость, пропускная способность): 25 человек

2.7. Участие в исполнении ИПР инвалида (да, нет): нет.

3. Состояние доступности объекта

3.1. Путь следования к объекту пассажирским транспортом (описать маршрут движения с использованием пассажирского транспорта): нет
наличие адаптированного пассажирского транспорта к объекту нет

3.2. Путь к объекту от ближайшей остановки пассажирского транспорта:

3.2.1 расстояние до объекта от остановки транспорта - м.

3.2.2 время движения (пешком) - мин.

3.2.3 наличие выделенного от проезжей части пешеходного пути - есть

3.2.4 перекрестки: (нерегулируемые; регулируемые, со звуковой сигнализацией, таймером): не регулируемые

3.2.5 информация на пути следования к объекту: (акустическая, тактильная, визуальная): визуальная

3.2.6 перепады высоты на пути: есть

их обустройство для инвалидов на коляске: - не требуется.

3.3 Организация доступности объекта для инвалидов – форма обслуживания*

№ п/п	Категория инвалидов (вид нарушения)	Вариант организации доступности объекта (формы обслуживания)*
1	Все категории инвалидов и МГН	-
	<i>в том числе инвалиды:</i>	
2	передвигающиеся на креслах-колясках	-
3	с нарушениями опорно-двигательного аппарата	-
4	с нарушениями зрения	-
5	с нарушениями слуха	-
6	с нарушениями интеллекта	-

* - указывается один из вариантов: «А», «Б», «ДУ», «ВНД»

4. Управленческое решение

4.1. Рекомендации по адаптации основных структурных элементов объекта

№ п/п	Основные структурно-функциональные зоны объекта	Рекомендации по адаптации объекта (вид работы)*
1	Территория, прилегающая к зданию (участок)	-
2	Вход (входы) в здание	-
3	Путь (пути) движения внутри здания (в т.ч. пути эвакуации)	-
4 (I)	Зона целевого назначения здания (целевого посещения объекта)	-
4(II)	Зона целевого назначения здания	

	(место приложения труда)	
4(III)	Зона целевого назначения здания (жилые помещения)	-
5	Санитарно-гигиенические помещения	-
6	Система информации на объекте (на всех зонах)	-
7	Пути движения к объекту (от остановки транспорта)	-

*- указывается один из вариантов (видов работ): не нуждается; ремонт (текущий, капитальный); индивидуальное решение с ТСП; технические решения невозможны – организация альтернативной формы обслуживания

Размещение информации на Карте доступности субъекта Российской Федерации

Геопортал Тюменской области: <https://gis.72to.ru/>

Карта доступной среды (объекты социальной инфраструктуры):

https://gis.72to.ru/orbimap/public_map/geoportal72/osi

Консоль (внесение паспортов объектов) – <https://gis.72to.ru/orbimap/#index/osi>

согласовано _____

(подпись, Ф.И.О., должность; координаты для связи уполномоченного представителя объекта)



УТВЕРЖДАЮ

директор ГАПОУ «Гольшмановский агропедагогический колледж»
Т.В. Трейс
«23» 07 2021 г.

АКТ ОБСЛЕДОВАНИЯ № 660
объекта социальной инфраструктуры
К ПАСПОРТУ ДОСТУПНОСТИ ОСИ
№ 232-00

Тюменская область
с. Юргинское

«10» июня 2021 г.

1. Общие сведения об объекте

1.1. Наименование (вид) объекта: ГАПОУ ТО «Гольшмановский агропедагогический колледж» Юргинское отделение

1.2. Адрес объекта: Тюменская область, Юргинский район, с. Юргинское, ул. Северная, 1, гараж, строение, 6

1.3. Сведения о размещении объекта:

- отдельно стоящее здание 1 этаж, площадь – 1253,5 кв.м

- наличие прилегающего земельного участка – 37080 кв.м

1.4. Год постройки здания 1982 г., последнего капитального ремонта – 2010 г.

1.5. Дата предстоящих плановых ремонтных работ: текущего- 2021 г., капитального – - г.

Сведения об организации, расположенной на объекте:

1.6. Название организации (учреждения), (полное юридическое наименование – согласно Уставу, краткое наименование) объекта: Государственное автономное профессиональное образовательное учреждение Тюменской области «Гольшмановский агропедагогический колледж» Юргинское отделение, ГАПОУ ТО «Гольшмановский агропедколледж» Юргинское отделение

1.7. Юридический адрес организации (учреждения): 627250, Тюменская область, Юргинский район, с. Юргинское, ул. Северная, д. 1

1.8. Основание для пользования объектом (оперативное управление, аренда, собственность): оперативное управление

1.9. Форма собственности (государственная, негосударственная): государственная.

1.10. Территориальная принадлежность (федеральная, региональная, муниципальная) муниципальная

1.11. Вышестоящая организация (наименование): ГАПОУ ТО «Гольшмановский агропедагогический колледж»

1.12. Адрес вышестоящей организации, другие координаты: Тюменская область, р.п. Гольшманово, ул. Садовая, 1.

2. Характеристика деятельности организации на объекте

(по обслуживанию населения)

- 2.1. Сфера деятельности (здравоохранение, образование, социальная защита, физическая культура и спорт, культура, связь и информация): образование
- 2.2. Виды оказываемых услуг: образовательная деятельность
- 2.3. Форма оказания услуг: (на объекте, с длительным пребыванием, в т.ч. проживанием, на дому, дистанционно): на объекте
- 2.4. Категории обслуживаемого населения по возрасту: (дети, взрослые трудоспособного возраста, пожилые; все возрастные категории): дети
- 2.5. Категории обслуживаемых инвалидов: инвалиды передвигающиеся на кресле-коляске, инвалиды с нарушениями опорно-двигательного аппарата; нарушениями зрения, нарушениями слуха, нарушениями интеллекта
- 2.6. Плановая мощность: (количество обслуживаемых в день, вместимость, пропускная способность): 25 человек
- 2.7. Участие в исполнении ИПР инвалида (да, нет): нет.

3. Состояние доступности объекта

- 3.1. Путь следования к объекту пассажирским транспортом (описать маршрут движения с использованием пассажирского транспорта): нет
наличие адаптированного пассажирского транспорта к объекту – нет
- 3.2. Путь к объекту от ближайшей остановки пассажирского транспорта:
- 3.2.1 расстояние до объекта от остановки транспорта – м.
- 3.2.2 время движения (пешком) – мин.
- 3.2.3 наличие выделенного от проезжей части пешеходного пути - есть
- 3.2.4 перекрестки: (нерегулируемые; регулируемые, со звуковой сигнализацией, таймером): не регулируемые
- 3.2.5 информация на пути следования к объекту: (акустическая, тактильная, визуальная): визуальная
- 3.2.6 перепады высоты на пути: есть
их обустройство для инвалидов на коляске: - не требуется.

3.3 Организация доступности объекта для инвалидов – форма обслуживания*

№ п/п	Категория инвалидов (вид нарушения)	Вариант организации доступности объекта (формы обслуживания)*
1	Все категории инвалидов и МГН	ДУ
	<i>в том числе инвалиды:</i>	
2	передвигающиеся на креслах-колясках	ДУ
3	с нарушениями опорно-двигательного аппарата	ДУ
4	с нарушениями зрения	ДУ
5	с нарушениями слуха	А
6	с нарушениями интеллекта	А

* - указывается один из вариантов: «А», «Б», «ДУ», «ВНД»

3.4. Состояние доступности основных структурно-функциональных зон

№ п/п	Основные структурно-функциональные зоны	Состояние доступности, в том числе для основных категорий инвалидов**	Приложение	
			№ на плане	№ фото
1	Территория, прилегающая к зданию	ДП-И (Г, У, О)	-	1-16

	(участок)	ДУ (К, С)		
2	Вход (входы) в здание	ДП-И (Г, У) ДУ (К, С, О)	1	17-27
3	Путь (пути) движения внутри здания (в т.ч. пути эвакуации)	ДП-И (Г, У) ДУ (К, О, С)	1, 2	28-30
4(II)	Зона целевого назначения здания (место приложения труда)	ДП-В	3	31-46
5	Санитарно-гигиенические помещения	-	-	-
6	Система информации и связи (на всех зонах)	ДЧ-В	1, 3	8, 17, 18
7	Пути движения к объекту (от остановки транспорта)	-		-

** Указывается: ДП-В - доступно полностью всем; ДП-И (К, О, С, Г, У) – доступно полностью избирательно (указать категории инвалидов); ДЧ-В - доступно частично всем; ДЧ-И (К, О, С, Г, У) – доступно частично избирательно (указать категории инвалидов); ДУ - доступно условно, ВНД – недоступно

3.5. Итоговое заключение о состоянии доступности ОСИ:

Состояние доступности объекта оценено как доступно условно (ДУ).

Предусмотреть средства информационной поддержки и навигации на путях движения к входной группе.

Для обеспечения доступности объекта для инвалидов с нарушениями слуха рекомендуется разместить визуальную информацию (информационные таблички, пиктограммы), предусмотреть при необходимости информационную индукционную систему (портативную).

Для инвалидов с нарушением опорно-двигательного аппарата необходимо обустроить пути движения к зданию твердым, ровным покрытием, устранить препятствие в виде загнутого линолеума в помещении.

Для инвалидов с нарушением зрения необходимо контуры перепадов высот выделить контрастным цветом.

Предусмотреть на объекте предупреждающие и информационные тактильные указатели, информационные таблички. Предусмотреть использование контрастного сочетания цветов в применяемом оборудовании (дверь – стена, ручка, санитарный прибор – пол, стена, стена – выключатели, средства визуальной информации).

Для инвалидов на креслах-колясках необходимо обеспечить своевременное оказание ситуационной помощи подготовленным специалистом при входе в помещение и на путях движения внутри помещения.

Обеспечить пути эвакуации элементами доступности для всех категорий инвалидов в соответствии с требованиями СП 59.13330.2016 г.

Организация ситуационной помощи заключается в подготовке специалистов по работе с инвалидами и маломобильными группами населения (Федеральный закон № 419-ФЗ от 01.12.2014г) и включении им в должностные инструкции выполнение мероприятий по оказанию ситуационной помощи.

4. Управленческое решение

4.1. Рекомендации по адаптации основных структурных элементов объекта

№ п/п	Основные структурно-функциональные зоны объекта	Рекомендации по адаптации объекта (вид работы)*
1	Территория, прилегающая к зданию (участок)	Капитальный ремонт
2	Вход (входы) в здание	Текущий ремонт, индивидуальное решение с ТСР, организационные мероприятия

3	Путь (пути) движения внутри здания (в т.ч. пути эвакуации)	Организационные мероприятия, индивидуальное решение с ТСП.
4(II)	Зона целевого назначения здания (место приложения труда)	Текущий ремонт, индивидуальное решение с ТСП.
5	Санитарно-гигиенические помещения	-
6	Система информации на объекте (на всех зонах)	Текущий ремонт, индивидуальное решение с ТСП
7	Пути движения к объекту (от остановки транспорта)	-

*- указывается один из вариантов (видов работ): не нуждается; ремонт (текущий, капитальный); индивидуальное решение с ТСП; технические решения невозможны – организация альтернативной формы обслуживания

4.2. Период проведения работ - 2021 г.

в рамках исполнения _____

(указывается наименование документа: программы, плана)

4.3 Ожидаемый результат (по состоянию доступности) после выполнения работ по адаптации ДП-И (Г, У). ДУ (К, О, С).

Оценка результата исполнения программы, плана (по состоянию доступности).

4.4. Для принятия решения требуется, не требуется (нужное подчеркнуть):

4.4.1. согласование на Комиссии _____

(наименование Комиссии по координации деятельности в сфере обеспечения доступной среды жизнедеятельности для инвалидов и других МГН)

4.4.2. согласование работ с надзорными органами (в сфере проектирования и строительства, архитектуры, охраны памятников, другое - указать) не требуется.

4.4.3. техническая экспертиза; разработка проектно-сметной документации;

4.4.4. согласование с вышестоящей организацией (собственником объекта);

4.4.5. согласование с общественными организациями инвалидов: Тюменская областная региональная организация Общероссийской общественной организации «Всероссийское общество инвалидов»

4.4.6. другое _____

Имеется заключение уполномоченной организации о состоянии доступности объекта (наименование документа и выдавшей его организации, дата), прилагается

4.7. Информация может быть размещена (обновлена) на Карте доступности субъекта:

Геопортал Тюменской области: <https://gis.72to.ru/>

Карта доступной среды (объекты социальной инфраструктуры):

https://gis.72to.ru/orbimap/public_map/geoportal72/osi

Консоль (внесение паспортов объектов) – <https://gis.72to.ru/orbimap/#index/osi>

5. Особые отметки

ПРИЛОЖЕНИЯ:

Результаты обследования:

- | | |
|--|--------|
| 1. Территории, прилегающей к объекту | 16 шт. |
| 2. Входа (входов) в здание | 11 шт. |
| 3. Путей движения в здании | 3 шт. |
| 4.(II) Зоны целевого назначения объекта | 16 шт. |
| 5. Санитарно-гигиенических помещений | 0 шт. |
| 6. Системы информации (и связи) на объекте | 3 шт. |

Результаты фотофиксации на объекте 46 шт.

Поэтажные планы, паспорт БТИ на 1 л.

Другое (в том числе дополнительная информация о путях движения к объекту) нет.

Руководитель
рабочей группы:

Главный инженер ТООО ВОИ
Кривошеина С.В.
(Должность, Ф.И.О.)



(Подпись)

Члены рабочей
группы:

Ведущий инженер ТООО ВОИ
Бодриченков О.Н.



(Подпись)

Специалист по работе с
инвалидами ТООО ВОИ
Григорьева Г.И.



(Подпись)

Представитель
организации
расположенной
на объекте:

Заведующий отделением
Семенова Ю.В.
(Должность, Ф.И.О.)



(Подпись)

I. Результаты обследования:

1. Территории, прилегающей к зданию (участка)

ГАПОУ ТО «Гольшмановский агропедколледж» Юргинское отделение гараж
Тюменская область, Юргинский район, с. Юргинское, ул. Северная, д. 1, стр. 6
наименование объекта, адрес

№ п/п	Наименование функционально-планировочного элемента	Наличие элемента			Выявленные нарушения и замечания		Работы по адаптации объектов	
		есть/ нет	№ на плане	№ фото	Содержание	Значимо для инвалида (категория)	Содержание	Виды работ
1.1	Вход (входы) на территорию	есть	-	1, 2, 4	- отсутствует информация об объекте.	К, О, С, Г, У	- установить информационную вывеску и план-схему территории с наименованием корпусов и путями движения.	Текущий ремонт
1.2	Путь (пути) движения на территории	есть	-	1-16	- отсутствуют информационные указатели направления движения к корпусам; - покрытие путей движения требуют ремонта.	К, О, С, Г, У	- установить информационные указатели направления движения к корпусам; - выполнить ремонт путей движения.	Капитальный ремонт
1.3	Лестница (наружная)	нет	-		-	-	-	-
1.4	Пандус (наружный)	нет	-		-	-	-	-
1.5	Автостоянка и парковка	есть	-	5, 6, 8, 9	- поверхность парковки из плит, имеются неровности.	К, О, С	- обеспечить ровную твердую поверхность, нанести разметку.	Текущий ремонт

II Заключение по зоне:

Наименование структурно-функциональной зоны	Состояние доступности* (к пункту 3.4 Акта обследования ОСИ)	Приложение		Рекомендации по адаптации (вид работы)** к пункту 4.1 Акта обследования ОСИ
		№ на плане	№ фото	
Территория, прилегающая к зданию (участок)	ДП-И (Г, У, О) ДУ (К, С)	-	1-16	Капитальный ремонт

* указывается: ДП-В - доступно полностью всем; ДП-И (К, О, С, Г, У) – доступно полностью избирательно (указать категории инвалидов); ДЧ-В - доступно частично всем; ДЧ-И (К, О, С, Г, У) – доступно частично избирательно (указать категории инвалидов); ДУ - доступно условно, ВНД - недоступно

Комментарий к заключению: Состояние доступности объекта оценено как доступно полностью избирательно (Г, У, О). Доступно условно (К, С).

I. Результаты обследования:

2. Входа (входов) в здание

ГАПОУ ТО «Голышмановский агропедколледж» Юргинское отделение гараж
Тюменская область, Юргинский район, с. Юргинское, ул. Северная, д. 1, стр. 6
наименование объекта, адрес

№ п/п	Наименование функционально-планировочного элемента	Наличие элемента			Выявленные нарушения и замечания		Работы по адаптации объектов	
		есть/нет	№ на плане	№ фото	Содержание	Значимо для инвалида (категория)	Содержание	Виды работ
2.1	Лестница (наружная главного входа)	нет	-	-	-	-	-	-
2.2	Пандус (наружный)	есть	-	26, 27	- для обеспечения доступа инвалидов на кресле-коляске используется телескопический пандус.	К, О, С	- обеспечить оказание ситуационной помощи подготовленным специалистом.	Организационные мероприятия индивидуальное решение с ТСР
2.3	Входная площадка	есть	-	17, 19, 26, 27	- отсутствуют информационные таблички наименованием помещений.	К, О, С, Г, У	- обозначить помещения.	Текущий ремонт
2.4	Дверь	есть	-	17-27	- высота порогов более 0,014 м.	С, К, О, Г, У	- обеспечить оказание ситуационной помощи подготовленным специалистом; - выделить контуры порогов ярким контрастным цветом.	Организационные мероприятия:
2.5	Тамбур	нет	-	-	-	-	-	-

II Заключение по зоне:

Наименование структурно-функциональной зоны	Состояние доступности* (к пункту 3.4 Акта обследования ОСИ)	Приложение		Рекомендации по адаптации (вид работы)** к пункту 4.1 Акта обследования ОСИ
		№ на плане	№ фото	
Вход в здание	ДП-И (Г, У) ДУ (К, С, О)	1	17-27	Текущий ремонт, индивидуальное решение с ТСР, организационные мероприятия

* указывается: ДП-В - доступно полностью всем; ДП-И (К, О, С, Г, У) – доступно полностью избирательно (указать категории инвалидов); ДЧ-В - доступно частично всем; ДЧ-И (К, О, С, Г, У) – доступно частично избирательно (указать категории инвалидов); ДУ - доступно условно, ВНД - недоступно

Комментарий к заключению: Состояние доступности объекта оценено как доступно полностью избирательно (Г, У). Доступно условно (К, С, О).

I. Результаты обследования:

3. Пути (путей) движения внутри здания (в т.ч. путей эвакуации)

*ГАПОУ ТО «Голышмановский агропедколледж» Юргинское отделение гараж
Тюменская область, Юргинский район, с. Юргинское, ул. Северная, д. 1, стр. 6*
наименование объекта, адрес

№ п/п	Наименование функционально-планировочного элемента	Наличие элемента			Выявленные нарушения и замечания		Работы по адаптации объектов	
		есть/нет	№ на плане	№ фото	Содержание	Значимо для инвалида (категория)	Содержание	Виды работ
3.1	Коридор (вестибюль, рекреация, галерея, балкон, фойе)	нет	-	-	-	-	-	-
3.2	Лестница (внутри здания)	нет	-	-	-	-	-	-
3.3	Пандус (внутри здания)	нет	-	-	-	-	-	-
3.4	Лифт пассажирский (или подъемник)	нет	-	-	-	-	-	-
3.5	Дверь	есть	2	28-30	- высота порогов более 0,014 м.	К, С, О	- обеспечить оказание ситуационной помощи подготовленным специалистом; - выделить контуры порогов ярким контрастным цветом..	Организационные мероприятия, индивидуальное решение с ТСП
3.6	Пути эвакуации (в т.ч. зоны безопасности)	есть	1	-	- высота порогов более 0,014 м; - отсутствуют информационные пиктограммы.	К, О, С	- обеспечить оказание ситуационной помощи подготовленным специалистом; - установить информационные пиктограммы.	Организационные мероприятия, индивидуальное решение с ТСП

Заключение по зоне:

Наименование структурно-функциональной зоны	Состояние доступности (к пункту 3.4 Акта обследования ОСИ)	Приложение		Рекомендации по адаптации (вид работы) к пункту 4.1 Акта обследования ОСИ
		№ на плане	№ фото	
Путь (пути) движения внутри здания (в т.ч. пути эвакуации)	ДП-И (Г, У) ДУ (К, О, С)	1, 2	28-30	Организационные мероприятия, индивидуальное решение с ТСП.

* указывается: ДП-В - доступно полностью всем; ДП-И (К, О, С, Г, У) – доступно полностью избирательно (указать категории инвалидов); ДЧ-В - доступно частично всем; ДЧ-И (К, О, С, Г, У) – доступно частично избирательно (указать категории инвалидов); ДУ - доступно условно, ВНД - недоступно

Комментарий к заключению: Состояние объекта оценено как доступно полностью избирательно (Г, У). Доступно условно (К, О, С).

I. Результаты обследования:

4. Зоны целевого назначения здания (целевого посещения объекта)
ГАПОУ ТО «Гольшмановский агропедколледж» Юргинское отделение гараж
Тюменская область, Юргинский район, с. Юргинское, ул. Северная, д. 1, стр. 6
наименование объекта, адрес

№ п/п	Наименование функционально-планировочного элемента	Наличие элемента			Выявленные нарушения и замечания		Работы по адаптации объектов	
		есть/ нет	№ на плане	№ фото	Содержание	Значимо для инвалида (категория)	Содержание	Виды работ
4.1	Место приложения труда	есть	Учебные места	31-46	- загнутый линолеум создает препятствие; - отсутствует информационная индукционная система.	К, О, С	- обеспечить твердое, ровное покрытие; - предусмотреть при необходимости информационную индукционную систему (портативную).	Текущий ремонт, индивидуальное решение с ТСП

Заключение по зоне:

Наименование структурно-функциональной зоны	Состояние доступности (к пункту 4 Акта обследования ОСИ)	Приложение		Рекомендации по адаптации (вид работы) к пункту 4.1 Акта обследования ОСИ
		№ на плане	№ фото	
Зоны целевого назначения (целевого посещения объекта)	ДП-В	Учебные помещения	31-46	Текущий ремонт, индивидуальное решение с ТСП

* указывается: ДП-В - доступно полностью всем; ДП-И (К, О, С, Г, У) – доступно полностью избирательно (указать категории инвалидов); ДЧ-В - доступно частично всем; ДЧ-И (К, О, С, Г, У) – доступно частично избирательно (указать категории инвалидов); ДУ - доступно условно, ВНД – недоступно

Комментарий к заключению: **Состояние объекта оценено как доступно полностью всем.**

I. Результаты обследования:

5. Санитарно-гигиенических помещений

ГАПОУ ТО «Гольшмановский агропедколледж» Юргинское отделение гараж
Тюменская область, Юргинский район, с. Юргинское, ул. Северная, д. 1, стр. 6

наименование объекта, адрес

№ п/п	Наименование функционально-планировочного элемента	Наличие элемента			Выявленные нарушения и замечания		Работы по адаптации объектов	
		есть/нет	№ на плане	№ фото	Содержание	Значимо для инвалида (категория)	Содержание	Виды работ
5.1	Туалетная комната	нет	-	-	-	-	-	-
5.2	Душевая/ванная комната	нет						
5.3	Бытовая комната (раздевалки)	нет	-	-	-	-	-	-

II Заключение по зоне:

Наименование структурно-функциональной зоны	Состояние доступности* (к пункту 3.4 Акта обследования ОСИ)	Приложение		Рекомендации по адаптации (вид работы)** к пункту 4.1 Акта обследования ОСИ
		№ на плане	№ фото	
Санитарно-гигиенические помещения	-	-	-	-

* указывается: ДП-В - доступно полностью всем; ДП-И (К, О, С, Г, У) – доступно полностью избирательно (указать категории инвалидов); ДЧ-В - доступно частично всем; ДЧ-И (К, О, С, Г, У) – доступно частично избирательно (указать категории инвалидов); ДУ - доступно условно, ВНД - недоступно

Комментарий к заключению:

I. Результаты обследования:

6. Системы информации на объекте

ГАПОУ ТО «Гольшмановский агропедколледж» Юргинское отделение гараж
Тюменская область, Юргинский район, с. Юргинское, ул. Северная, д. 6

наименование объекта, адрес

№ п/п	Наименование функционально-планировочного элемента	Наличие элемента			Выявленные нарушения и замечания		Работы по адаптации объектов	
		есть/нет	№ на плане	№ фото	Содержание	Значимо для инвалида (категория)	Содержание	Виды работ
6.1	Визуальные средства	есть	1	8, 17, 18	- не достаточно информационных табличек (указателей); - отсутствуют информационные пиктограммы.	К, О, С, Г, У	Обеспечить визуальную информацию на объекте: - установить информационные таблички, пиктограммы.	Текущий ремонт
6.2	Акустические средства	есть	3	17, 18	- отсутствует информационная индукционная система.	Г, К, О	- предусмотреть при необходимости информационную индукционную систему (портативную).	Индивидуальное решение с ТСР
6.3	Тактильные средства	нет	-	-	- отсутствуют информационные тактильные таблички дублированные шрифтом Брайля; - отсутствуют наземные тактильно-контрастные указатели перед входами в помещения.	С	- нет необходимости использования на данном объекте.	-

II Заключение по зоне:

Наименование структурно-функциональной зоны	Состояние доступности* (к пункту 3.4 Акта обследования ОСИ)	Приложение		Рекомендации по адаптации (вид работы)** к пункту 4.1 Акта обследования ОСИ
		№ на плане	№ фото	
Система информации на объекте	ДЧ-В	1, 3	8, 17, 18	Текущий ремонт, индивидуальное решение с ТСР

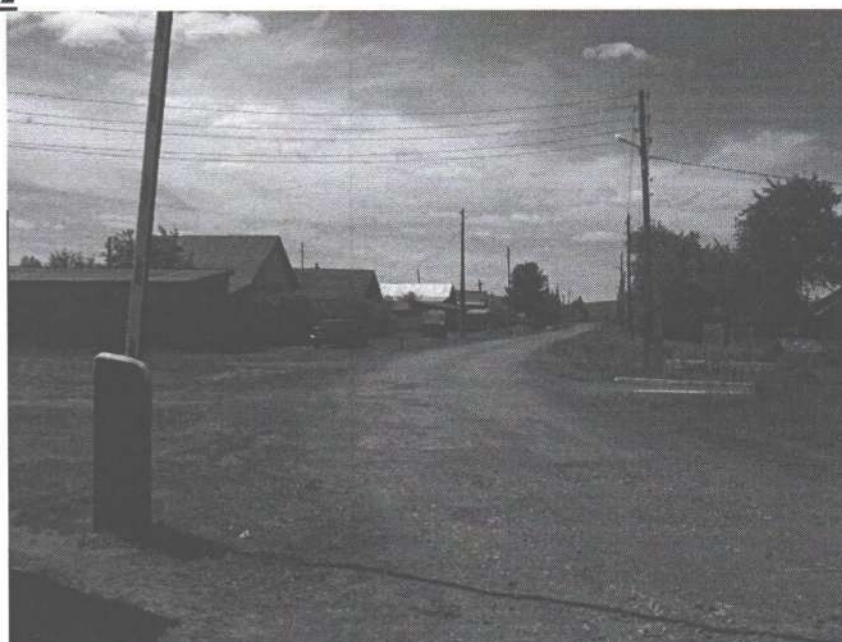
* указывается: ДП-В - доступно полностью всем; ДП-И (К, О, С, Г, У) – доступно полностью избирательно (указать категории инвалидов); ДЧ-В - доступно частично всем; ДЧ-И (К, О, С, Г, У) – доступно частично избирательно (указать категории инвалидов); ДУ - доступно условно, ВНД - недоступно

Комментарий к заключению: **Состояние доступности объекта оценено как доступно частично всем.**

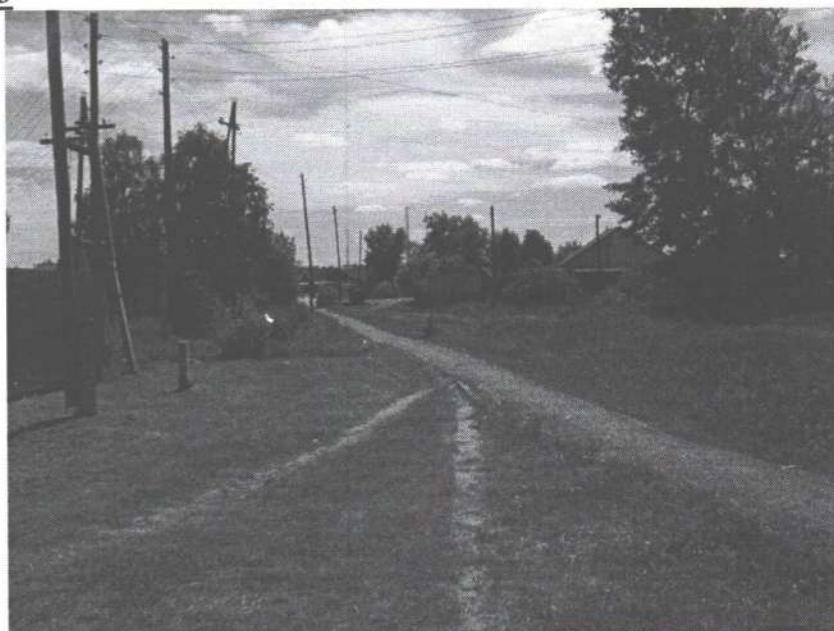
Фотография №1



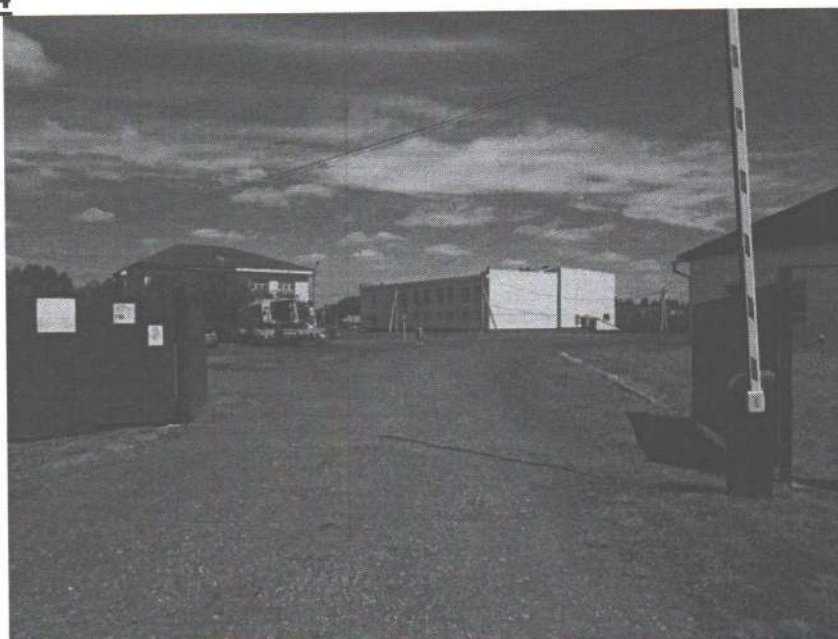
Фотография №2



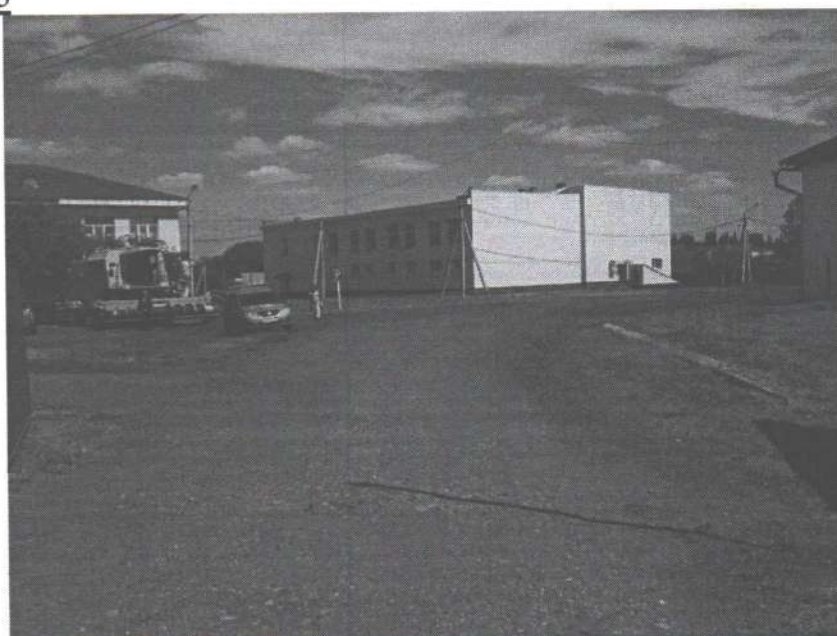
Фотография №3



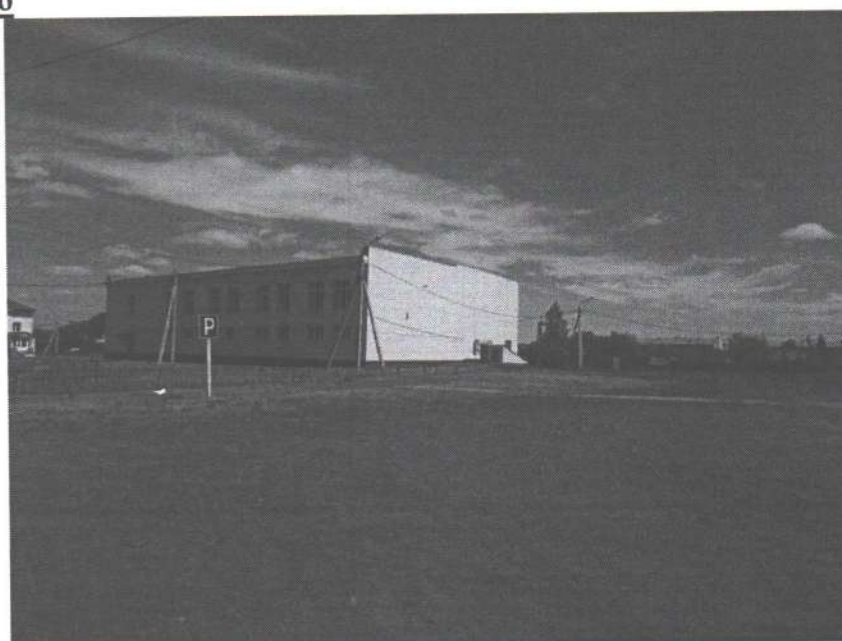
Фотография №4



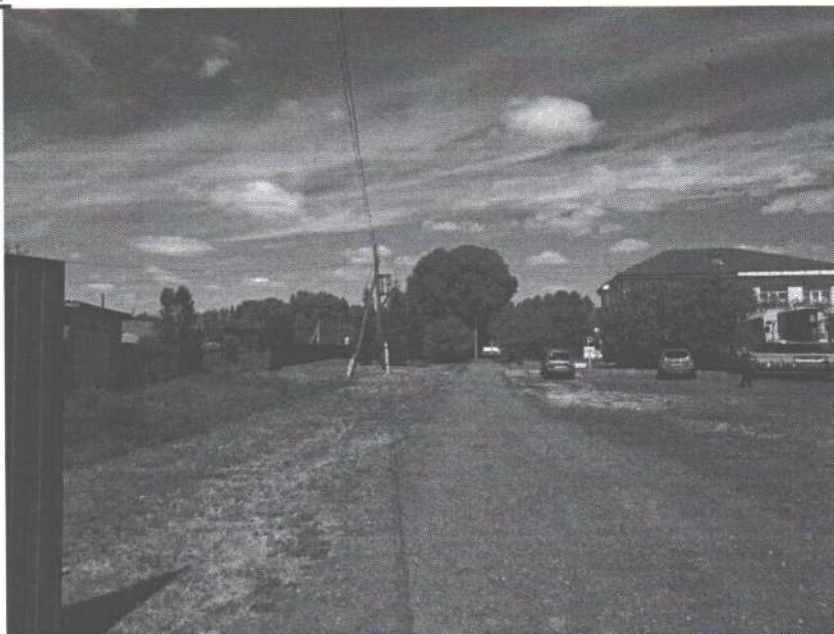
Фотография №5



Фотография №6



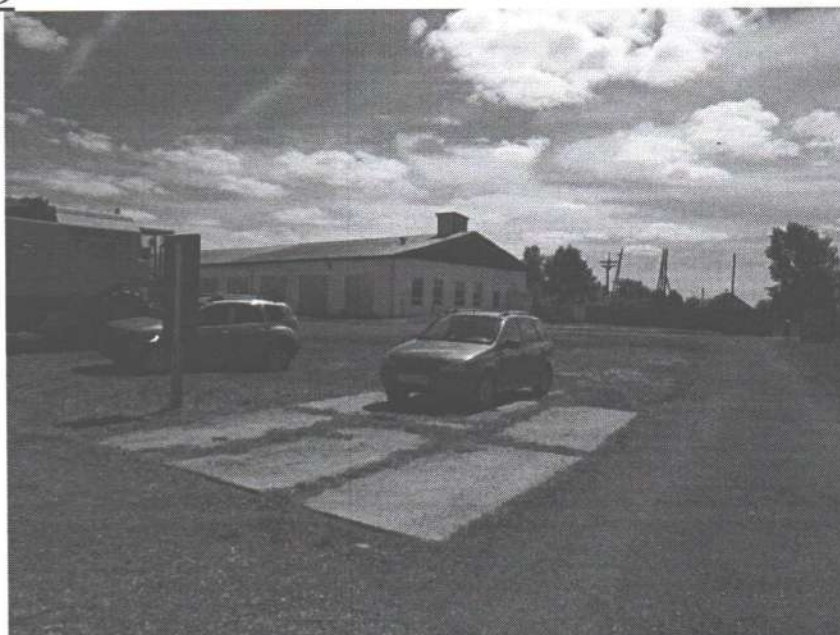
Фотография №7



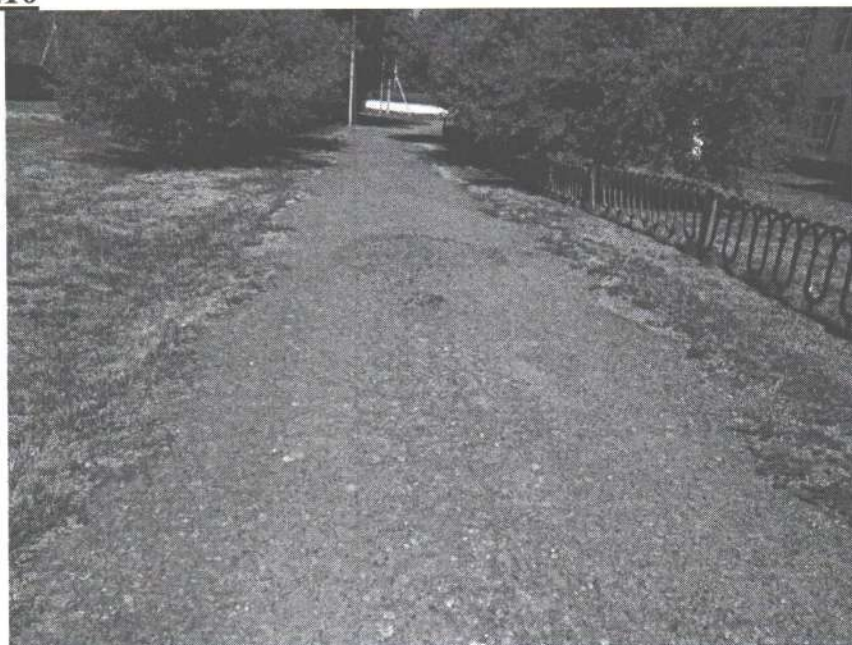
Фотография №8



Фотография №9



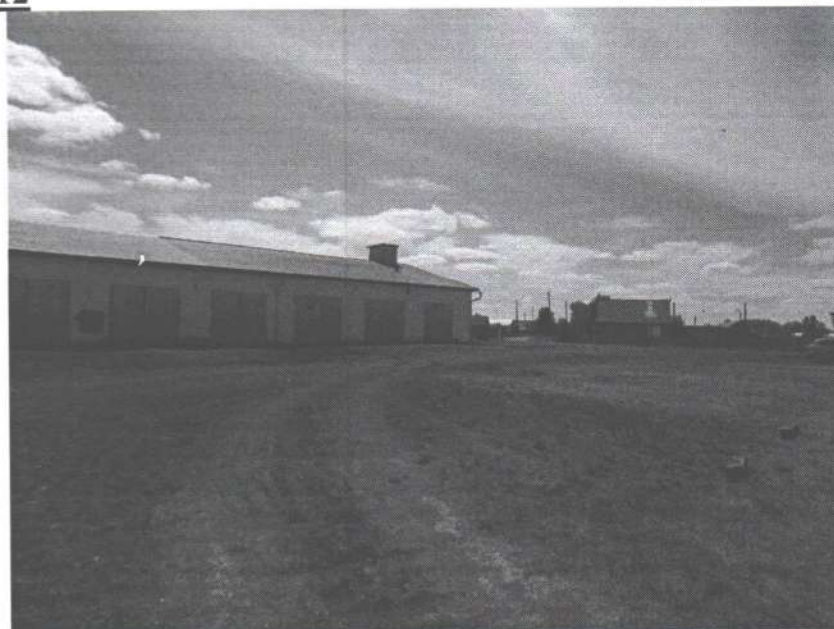
Фотография №10



Фотография №11



Фотография №12



Фотография №13



Фотография №14



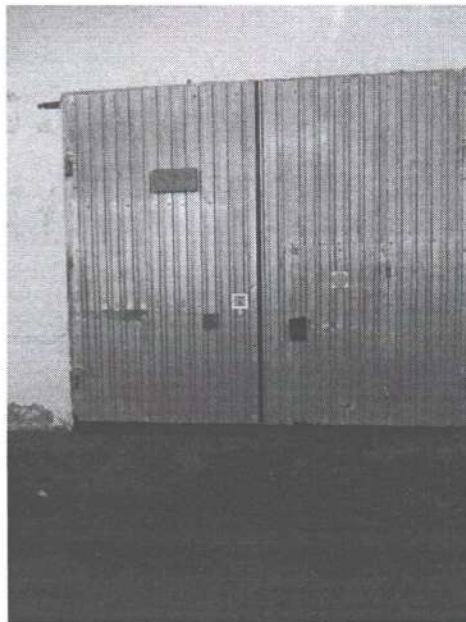
Фотография №15



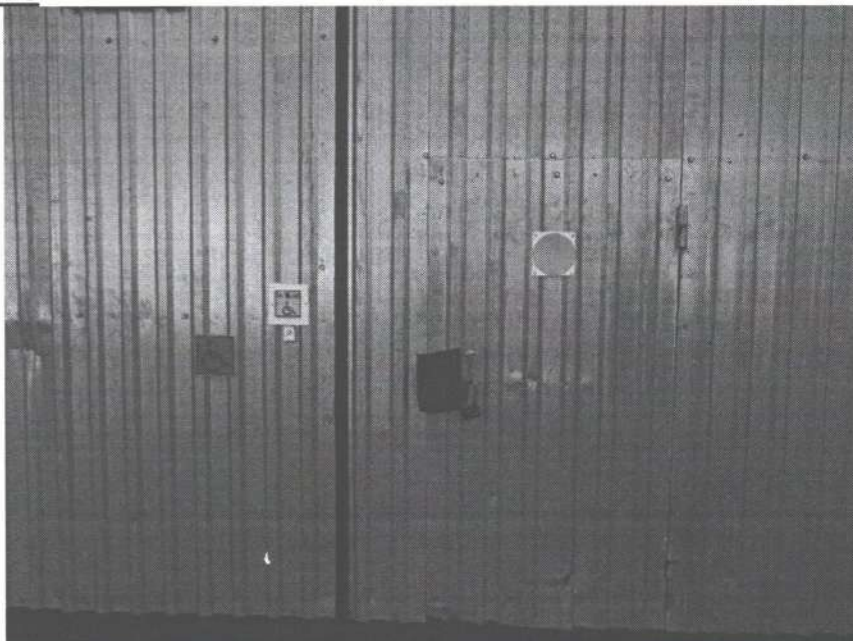
Фотография №16



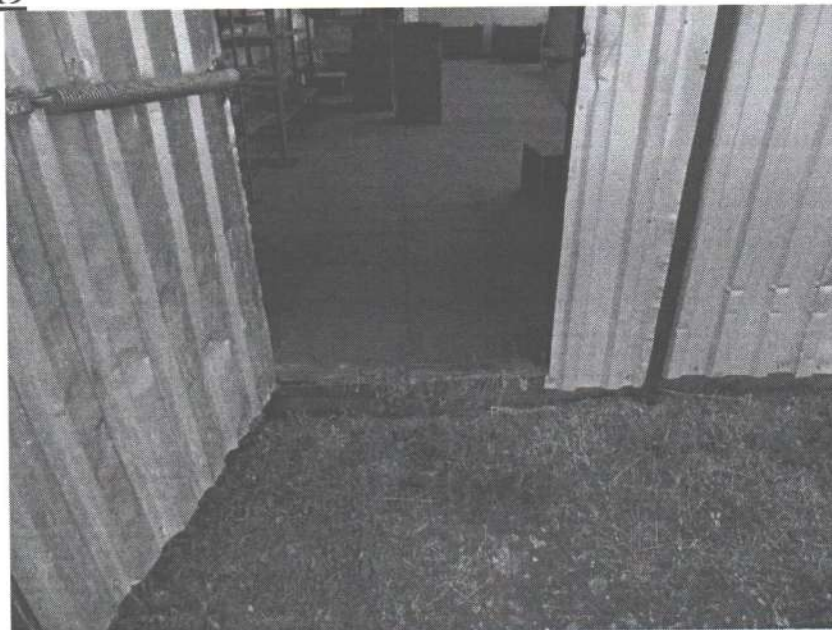
Фотография №17



Фотография №18



Фотография №19



Фотография №20



Фотография №21



Фотография №22



Фотография №23



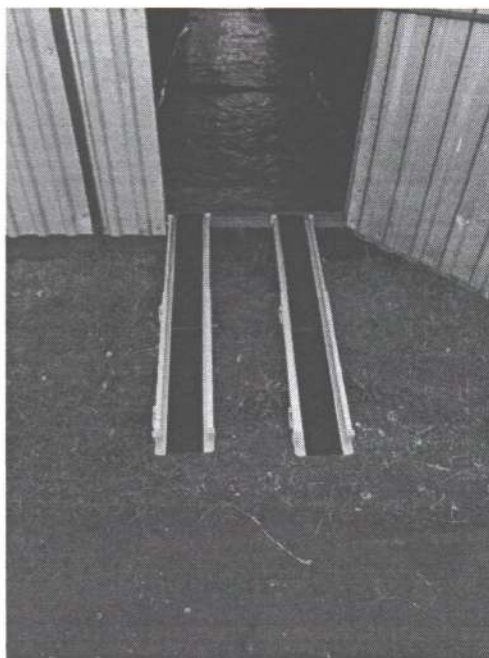
Фотография №24



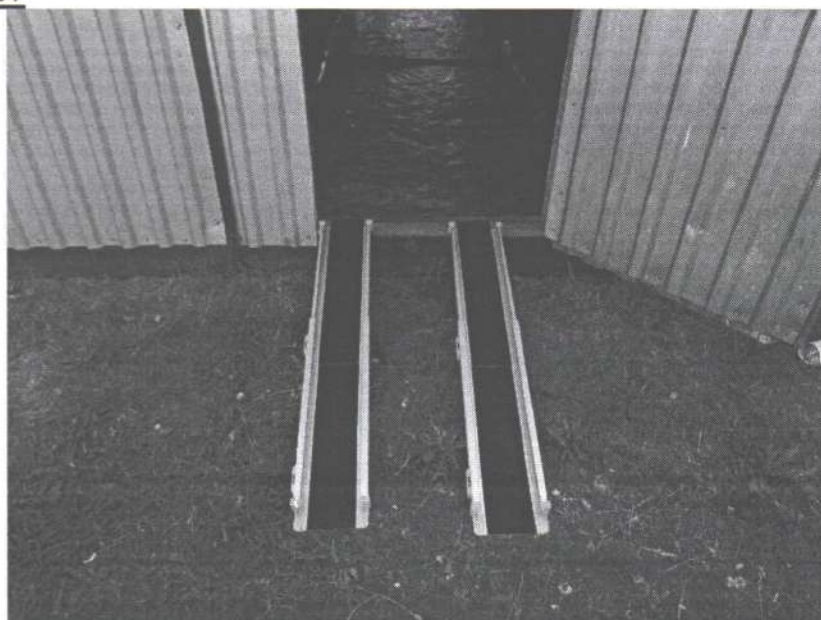
Фотография №25



Фотография №26



Фотография №27



Фотография №28



Фотография №29



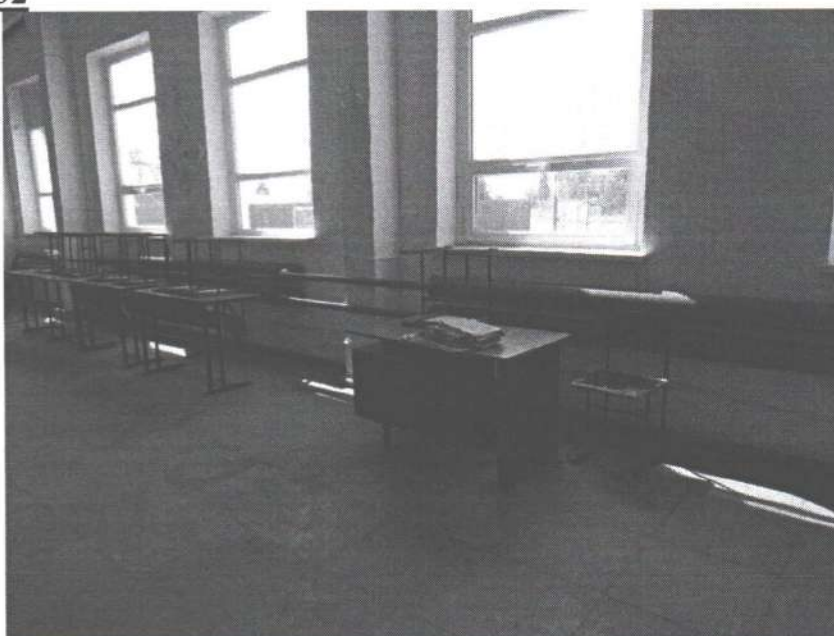
Фотография №30



Фотография №31



Фотография №32



Фотография №33



Фотография №34



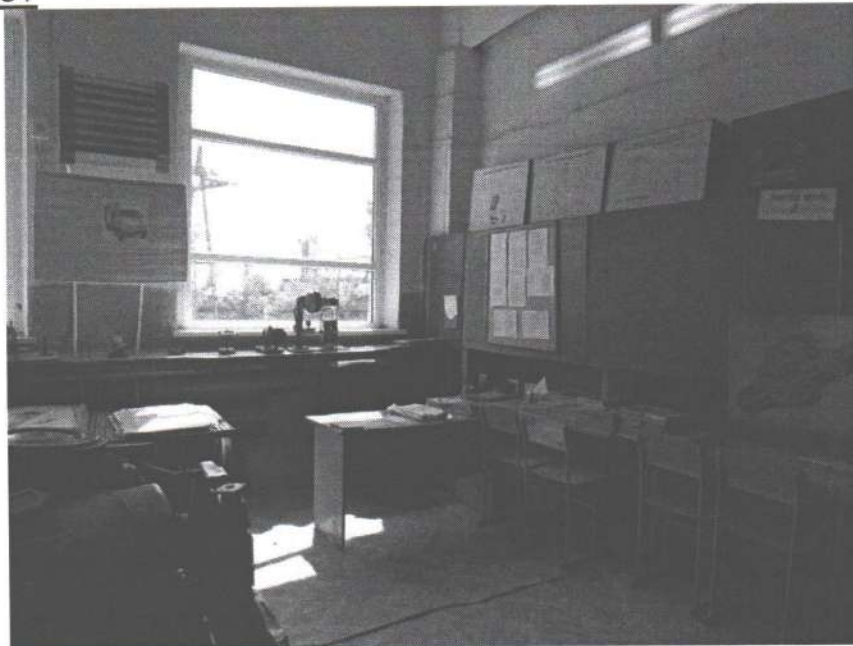
Фотография №35



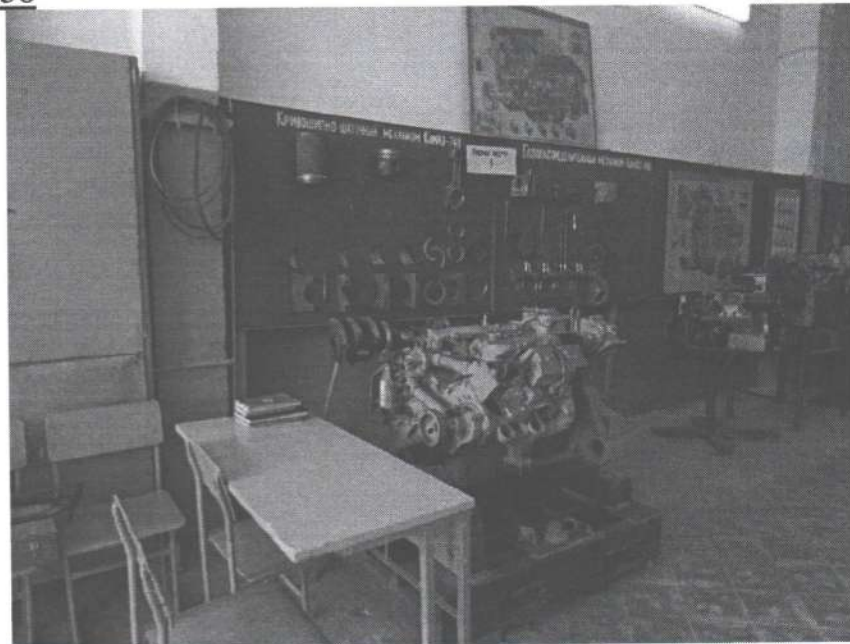
Фотография №36



Фотография №37



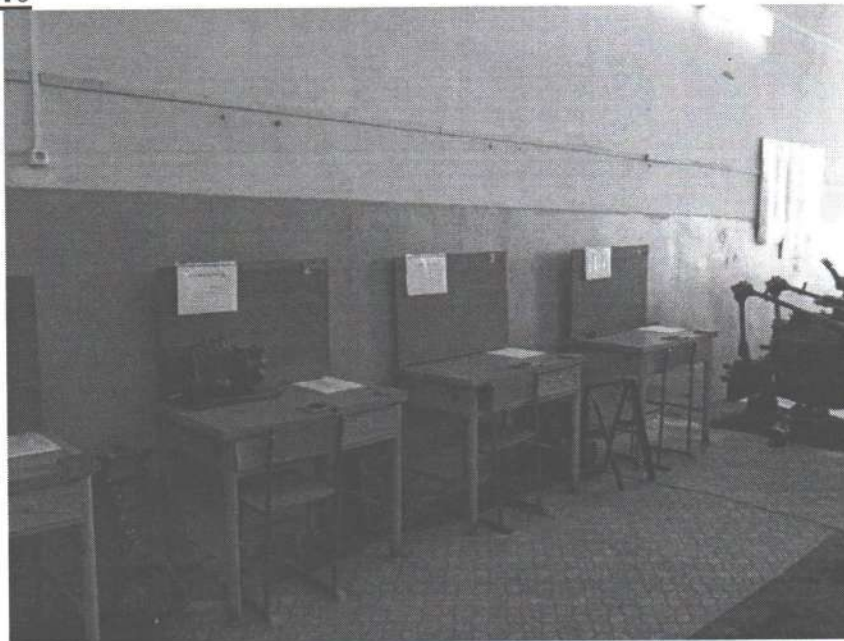
Фотография №38



Фотография №39



Фотография №40



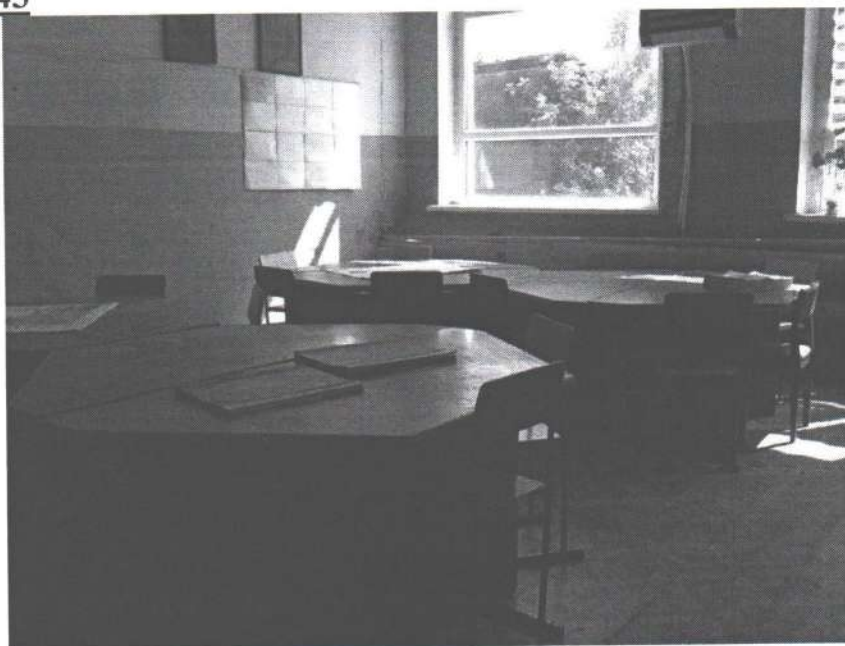
Фотография №41



Фотография №42



Фотография №43



Фотография №44



Фотография №45



Фотография №46





ВСЕРОССИЙСКОЕ ОБЩЕСТВО ИНВАЛИДОВ
СИСТЕМА ДОБРОВОЛЬНОЙ СЕРТИФИКАЦИИ
«МИР, ДОСТУПНЫЙ ДЛЯ ВСЕХ»

Зарегистрирована в едином реестре зарегистрированных
систем добровольной сертификации
ФЕДЕРАЛЬНОГО АГЕНТСТВА
ПО ТЕХНИЧЕСКОМУ РЕГУЛИРОВАНИЮ И МЕТРОЛОГИИ
регистрационный номер № РОСС RU.K1843.04ЖЖЖ1

СЕРТИФИКАТ

Эксперта

№ ЭТ-02-1600082

Настоящий сертификат удостоверяет, что

БОДРИЧЕНКОВ ОЛЕГ НИКОЛАЕВИЧ

Сертифицирован(-а) в качестве

Эксперта

в области создания и обеспечения безбарьерной среды
для людей с инвалидностью и маломобильных групп населения

Сертификация осуществлена в соответствии с
Положением о сертификации экспертов
Системы добровольной сертификации Общероссийской общественной организации
«Всероссийское общество инвалидов» «МИР, ДОСТУПНЫЙ ДЛЯ ВСЕХ»

Дата выдачи: 20 июня 2019 г.

Сертификат действителен до: 19 июня 2022 г.

Орган по сертификации Системы добровольной сертификации
«МИР, ДОСТУПНЫЙ ДЛЯ ВСЕХ»

АНО «Центр изучения проблем инвалидов «Общество для всех»

119415, г. Москва, ул. Удальцова, д. 11.

Тел. (495) 935-00-22

Руководитель
Органа по сертификации





ВСЕРОССИЙСКОЕ ОБЩЕСТВО ИНВАЛИДОВ
СИСТЕМА ДОБРОВОЛЬНОЙ СЕРТИФИКАЦИИ
«МИР, ДОСТУПНЫЙ ДЛЯ ВСЕХ»

Зарегистрирована в едином реестре зарегистрированных систем добровольной сертификации
ФЕДЕРАЛЬНОГО АГЕНТСТВА
ПО ТЕХНИЧЕСКОМУ РЕГУЛИРОВАНИЮ И МЕТРОЛОГИИ
регистрационный номер № РОСС RU К1843.04ЖЖК1

СЕРТИФИКАТ

Эксперта
№ ЭТ-02-1700065

Настоящий сертификат удостоверяет, что

ГРИГОРЬЕВА ГАЛИНА ИВАНОВНА

Сертифицирован(-а) в качестве

Эксперта

в области создания и обеспечения безбарьерной среды для людей с инвалидностью и маломобильных групп населения

Сертификация осуществлена в соответствии с Положением о сертификации экспертов Системы добровольной сертификации Общероссийской общественной организации «Всероссийское общество инвалидов» «МИР, ДОСТУПНЫЙ ДЛЯ ВСЕХ»

Дата выдачи: 28 июня 2020 г.
Сертификат действителен до: 27 июня 2023 г.

Орган по сертификации Системы добровольной сертификации «МИР, ДОСТУПНЫЙ ДЛЯ ВСЕХ»
АНО «Центр изучения проблем инвалидов «Общество для всех»
119415, г. Москва, ул. Удальцова, д. 11.
Тел. (495) 935-00-22

Руководитель
Органа по сертификации

